

**Подготовка к сочинению  
по картине Константина  
Егоровича Маковского  
«Дети, бегущие от  
грозы».**





## **Ф.И. Тютчев** **ВЕСЕННЯЯ ГРОЗА**

Люблю грозу в начале мая,  
Когда весенний, первый гром,  
как бы резвяся и играя,  
Грохочет в небе голубом.

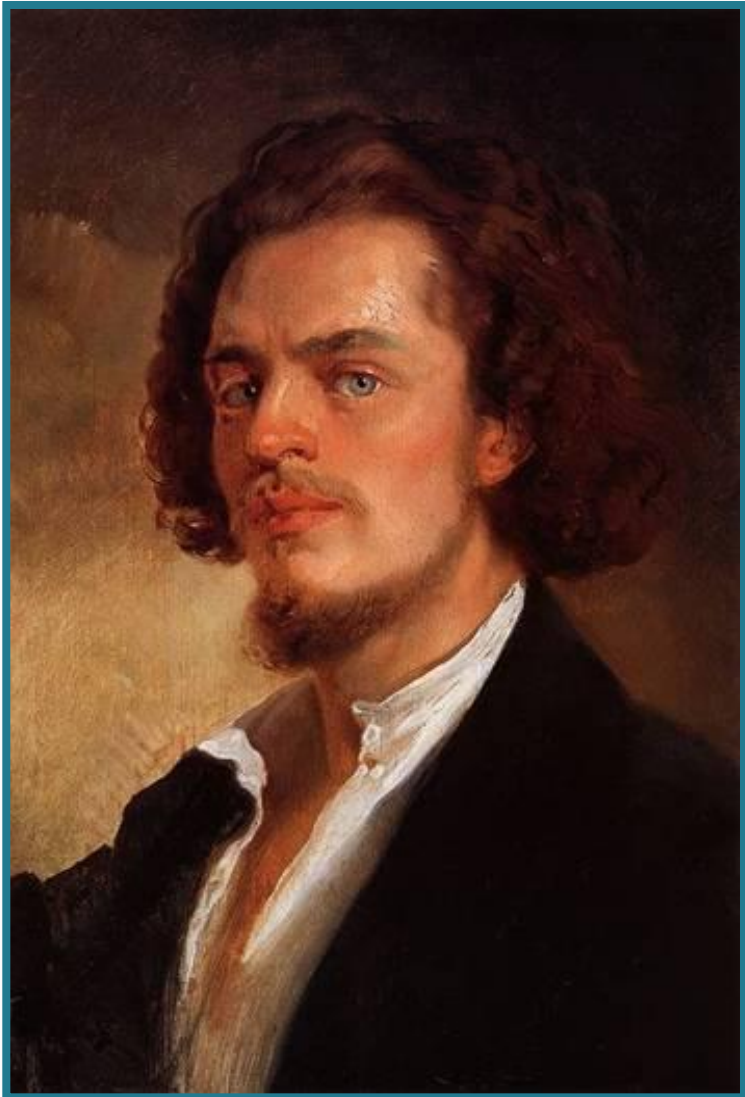
Гремят раскаты молодые,  
Вот дождик брызнул, пыль летит,  
Повисли перлы дождевые,  
И солнце нити золотит.

С горы бежит поток проворный,  
В лесу не молкнет птичий гам,  
И гам лесной и шум нагорный -  
Все вторит весело громам.

Ты скажешь: ветреная Геба,  
Кормя Зевесова орла,  
Громокипящий кубок с неба,  
Смеясь, на землю пролила



# Константин Егорович Маковский



Родился в Москве в 1839 году. Отец его был художником-любителем, одним из основателей Московского училища живописи.

Константин Егорович проявил себя как крупный мастер портрета. Написал немало сценок из “народного быта”. Самая известная из них картина “Дети, бегущие от грозы” (1872).



**“Дети,  
бегущие от  
грозы” 1872 г.**



# БЕСЕДА ПО КАРТИНЕ



- Какое впечатление производит картина?
- Какова композиция картины?
- Кто является героями картины? Как автор смог показать, что эти герои – главные? Их внешний вид?



# БЕСЕДА ПО КАРТИНЕ



- Какие краски преобладают? Какое впечатление они вызывают?
- Какая деталь в данной картине позволяет надеяться на благополучное завершение приключения детей?

# БЕСЕДА ПО КАРТИНЕ



Дети на картине:

- бросили собирать грибы;
- девочка посадила братца на спину;
- быстро бежали;
- лица напуганные, тревожные;



**НАЗОВИТЕ АВТОРА КАРТИНЫ И РАССКАЖИТЕ О ХУДОЖНИКЕ.**

**ЧТО В КАРТИНЕ ГЛАВНОЕ, О КАКОМ СОБЫТИИ ИЛИ ЯВЛЕНИИ РАССКАЗАЛ ХУДОЖНИК?**

**ЧТО АВТОР КАРТИНЫ ИЗОБРАЗИЛ НА ПЕРЕДНЕМ ПЛАНЕ? НА КАКИЕ ОБЪЕКТЫ ОН ОБРАЩАЕТ ВАШЕ ВНИМАНИЕ? ПОЧЕМУ? ОПИШИТЕ ИХ, ПОДБИРАЯ ТОЧНЫЕ «РИСУЮЩИЕ» СЛОВА.**

**ЧТО ВЫ ВИДИТЕ НА ЗАДНЕМ ПЛАНЕ КАРТИНЫ? КАК ХУДОЖНИК ЕГО ИЗОБРАЗИЛ? ЗАЧЕМ?**

**ПОКАЖИТЕ СВОЕ ОТНОШЕНИЕ К КАРТИНЕ: ПРАВИТСЯ ЛИ ОНА ВАМ И ЧЕМ?**

**ПРИМЕЧАНИЕ.**

**ПОМНИТЕ, ЧТО ПИСАТЬ НАДО ТОЛЬКО О ТОМ, ЧТО ВИДИТЕ НА КАРТИНЕ, НЕ ДОБАВЛЯЯ ОТ СЕБЯ ЛИШНЕГО, ЧЕГО НА КАРТИНЕ НЕТ.**





# ПЛА Н

**1. В лес за грибами.**

**2. Приближение грозы.**

**3. Гроза.**

**4. Скорее домой.**

**5. Мое отношение к картине.**

