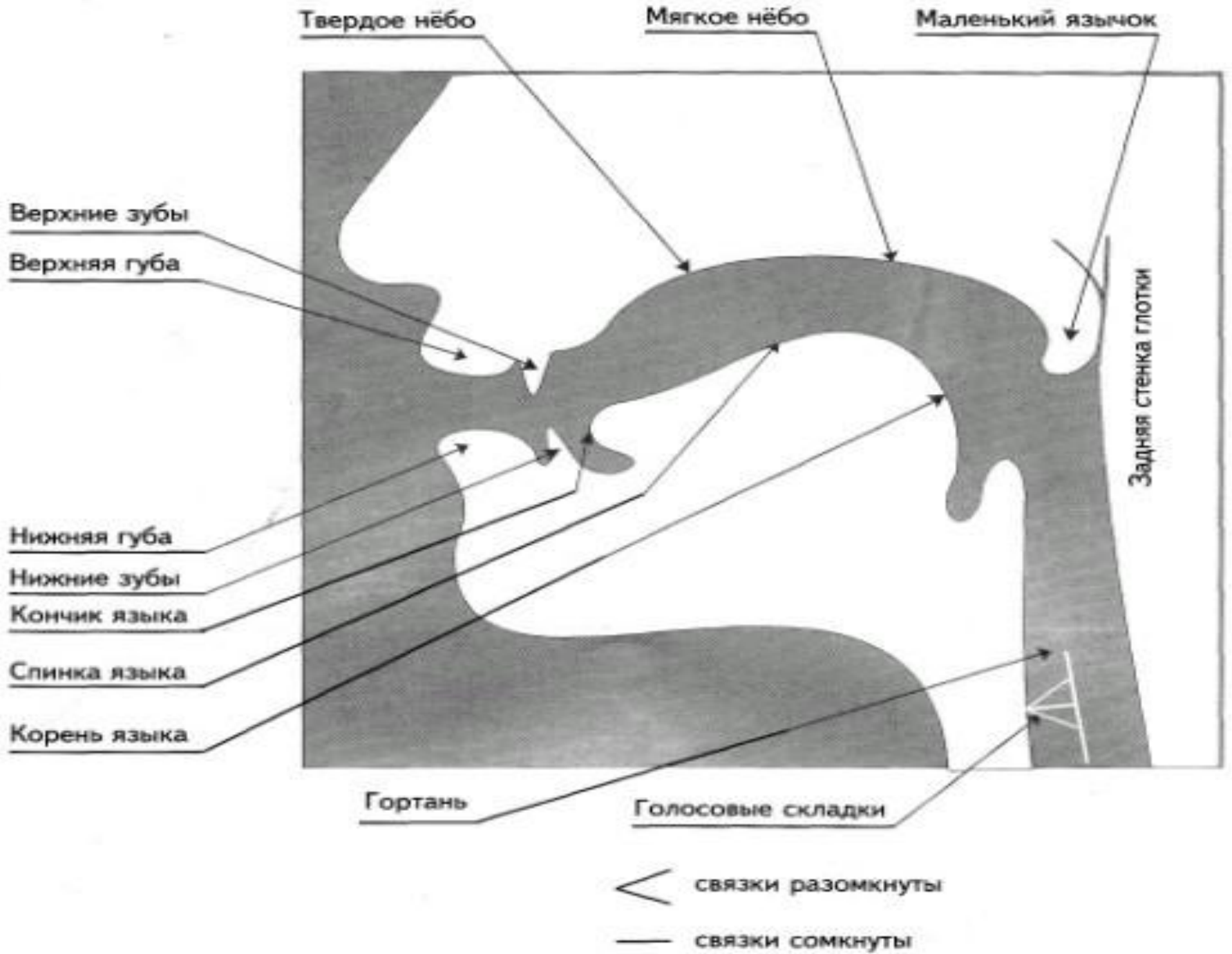




Профиль артикуляции звука.





Твердое нёбо

Мягкое нёбо

Маленький язычок

Верхние зубы

Верхняя губа

Нижняя губа

Нижние зубы

Кончик языка

Спинка языка

Корень языка

Задняя стенка глотки

Гортань

Голосовые складки

∧ связки разомкнуты

— связки сомкнуты

Как произносятся звуки "С" и "З".



- Характеристика звука "С": согласный, глухой, твердый, щелевой. Парный мягкий - **С'**, парный звонкий - **З**.
- Характеристика звука "С'"': согласный, глухой, мягкий, щелевой. Парный твердый - **С**, парный звонкий - **З'**.
- Характеристика звука "З": согласный, звонкий, твердый, щелевой. Парный мягкий - **З'**, парный глухой - **С**.
- Характеристика звука "З'"': согласный, звонкий, мягкий, щелевой. Парный твердый - **З**, парный глухой - **С'**.

При произнесении звуков С, З в норме органы речи принимают следующее положение:



- губы растянуты в стороны, как при улыбке (перед а, э, ы, и) или несколько округлены и выдвинуты вперед (перед о, у);
- зубы на расстоянии 1—1,5 мм;
- язык широкий, кончиком упирается в нижние резцы, спинка языка выгнута, и посередине ее образуется желобок, по которому и проходит узкая воздушная струя, передняя часть спинки языка приподнимается к альвеолам и образует с ними узкую щель; боковые края языка плотно прилегают к внутренней стороне верхних зубов
- Голосовая щель открыта, мягкое небо поднято, воздух проходит через ротовую щель по желобку и далее между зубами.
- Когда при той же артикуляции воздух проходит с голосом (голосовые связки дрожат), получается звук **З**
- Пунктирная линия языка обозначает его положение при произнесении **С'** и **З'**, средняя часть спинки дополнительно поднимается, кончик языка немного оттягивается назад, ротовая щель несколько расширяется;

Как произносится звук "Ц".



- Характеристика звука "Ц": согласный, глухой, твердый, смычно-щелевой.
- Парного мягкого звука в русском языке нет.
- Парного звонкого звука в русском языке нет

При произнесении звука **Ц** в норме органы речи принимают следующее положение:



- губы растянуты в стороны, как при улыбке (перед а, э, ы, и) или несколько округлены и выдвинуты вперед (перед о, у);
- зубы на расстоянии 1—1,5 мм;
- передняя часть спинки языка в первый момент произнесения звука прижимается к переднему краю твердого нёба, как при **Т**, кончик языка касается нижних зубов. Затем спинка языка без заметного (неслышимого) взрыва слегка опускается и образует с нёбом щель, как при **С**.
- Голосовая щель открыта, мягкое небо поднято.
- Условно **Ц** можно рассматривать как сочетание двух звуков - **Т** и **С**, произносимых, как один простой звук.

Как произносится звук "Ш".



- Характеристика звука: согласный, глухой, твердый, шипящий.
- Парного ему мягкого звука в русском языке нет, парный звонкий - звук **Ж**.

При произнесении звука *ш* в норме органы речи принимают следующее положение:



- *губы* несколько выдвинуты вперед;
- *кончик языка* поднят к небу (к альвеолам), но не касается его, образуя щель;
- *боковые края языка* прижимаются изнутри к верхним коренным зубам или твердому небу, не пропуская по бокам струю выдыхаемого воздуха. Таким образом, язык принимает форму ковшика или чашечки.
- *голосовые связки* разомкнуты, струя выдыхаемого воздуха свободно проходит между ними;
- *воздушная струя* выдыхается равномерно посередине языка, она сильная, широкая, теплая, легко ощущается тыльной стороной руки, поднесенной ко рту.

Как произносится звук "Ч".



- Характеристика звука: согласный, глухой, мягкий, шипящий, смычно-щелевой.
- Парного ему твердости или звонкости звука в русском языке нет.

При произнесении звука Ч в норме органы речи принимают следующее положение:



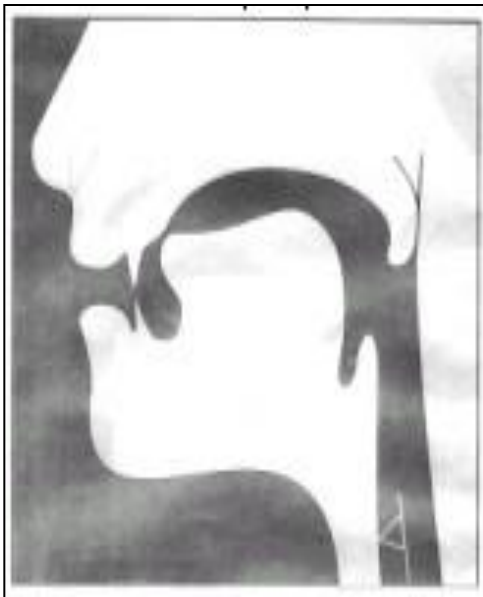
- губы слегка выдвинуты вперед и округлены,
- - зубы сближены,
- - широкий кончик языка поднят к передней части твердого неба,
- - средняя часть спинки языка опущена, образует углубление,
- - боковые края языка прижаты к верхним коренным зубам,
- - мягкое небо поднято и закрывает проход в нос,
- - голосовые связки разомкнуты,
- - воздушная струя прорывается сквозь узкую щель между передней частью языка и альвеолами

Как произносится звук "Щ".



- Характеристика звука: согласный, глухой, мягкий, шипящий, смычно-щелевой.
- Парного ему твердости или звонкости звука в русском языке нет.

При произнесении звука **Щ** в норме органы речи принимают следующее положение:



- - губы слегка выдвинуты вперед и округлены,
- - зубы сближены до 1 мм,
- - широкий кончик языка поднят к альвеолам и образует с ними щель,
- - передняя часть спинки языка несколько прогибается,
- - средняя часть языка приподнимается к твердому небу,
- - задняя часть языка опущена и продвинута вперед,
- - голосовые складки разомкнуты,
- - выдыхаемый воздух выходит посередине языка в образующуюся узкую щель. На ладони, поднесенной ко рту, ощущается теплая струя воздуха, выходящая с некоторым напряжением. В момент выдыхания распластаный язык всей массой и кончиком давит на альвеолы верхних резцов. Мышцы языка напряжены

Как произносится звук "Л".



- Характеристика звука "Л": согласный, звонкий, твердый, сонорный.
- Характеристика звука "Л'": согласный, звонкий, мягкий, сонорный.
- Парного ему глухого звука в русском языке нет.

При произнесении звука **Л** в норме органы речи принимают следующее положение:



- губы раскрыты, занимают нейтральное положение или принимают положение последующего гласного звука;
- зубы незначительно разомкнуты;
- язык - узкий кончик языка поднимается и упирается в верхние резцы или их десны, средняя часть языка опущена, боковые края тоже опущены;
- между боковыми краями языка и коренными зубами остается щель, через которую выходит воздушная струя.
- голосовые связки напряжены и вибрируют, давая голос.

Мягкий звук **ль** отличается от твердого **л** следующим:

- губы растянуты в стороны, как при улыбке;
- язык - кончик языка поднят несколько выше и упирается в альвеолы ("бугорки") за передними верхними зубами, средняя и задняя части языка подняты и продвинуты вперед, что и дает смягчение.



Как произносится звук "Р".



- Характеристика звука "Р": согласный, дрожащий, переднеязычный, сонорный, звонкий, твердый.
- Парного ему глухого звука в русском языке нет, парный по мягкости звук "Р'".

При произнесении звука *Р* в норме органы речи принимают следующее положение:



- Голосовые связки сомкнуты и вибрируют (сонорный),
- нёбная занавеска поднята и закрывает проход в нос,
- губы и зубы открыты,
- нижняя челюсть и вся ротовая полость напряжены,
- корневая и средняя часть языка неподвижны и также напряжены,
- передняя треть языка широко распластана ,
- истонченные боковые края приподняты, упираются в верхние зубы и образуют довольно широкое сужение — канал для воздушной струи, которая поступает на кончик языка;
- последний неплотно прилегает к верхним альвеолам и под влиянием струи периодически колеблется, то прилегая к альвеолам, то отходя от них. Быстрота колебаний от 2—3 до 30 в секунду.