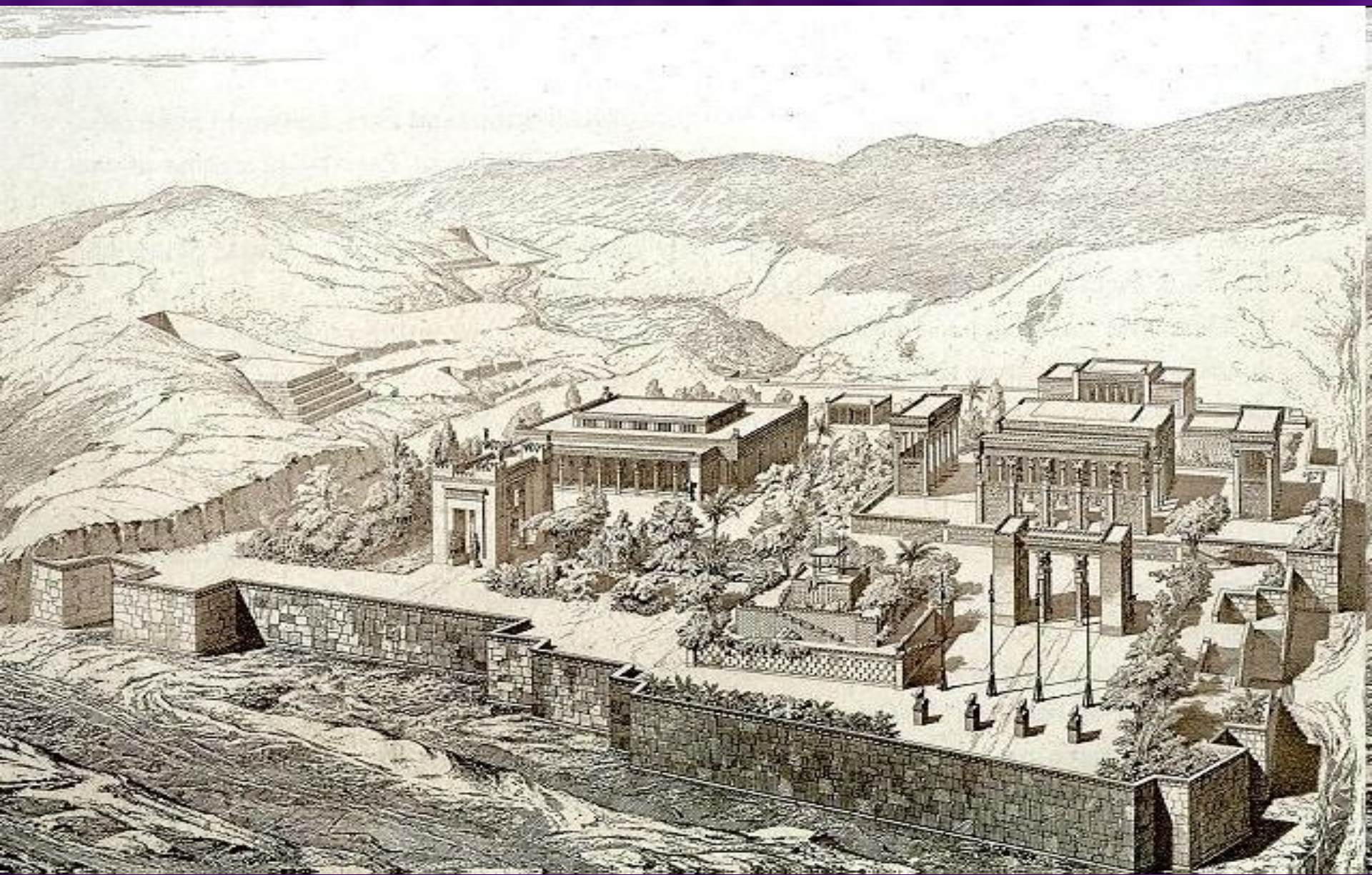


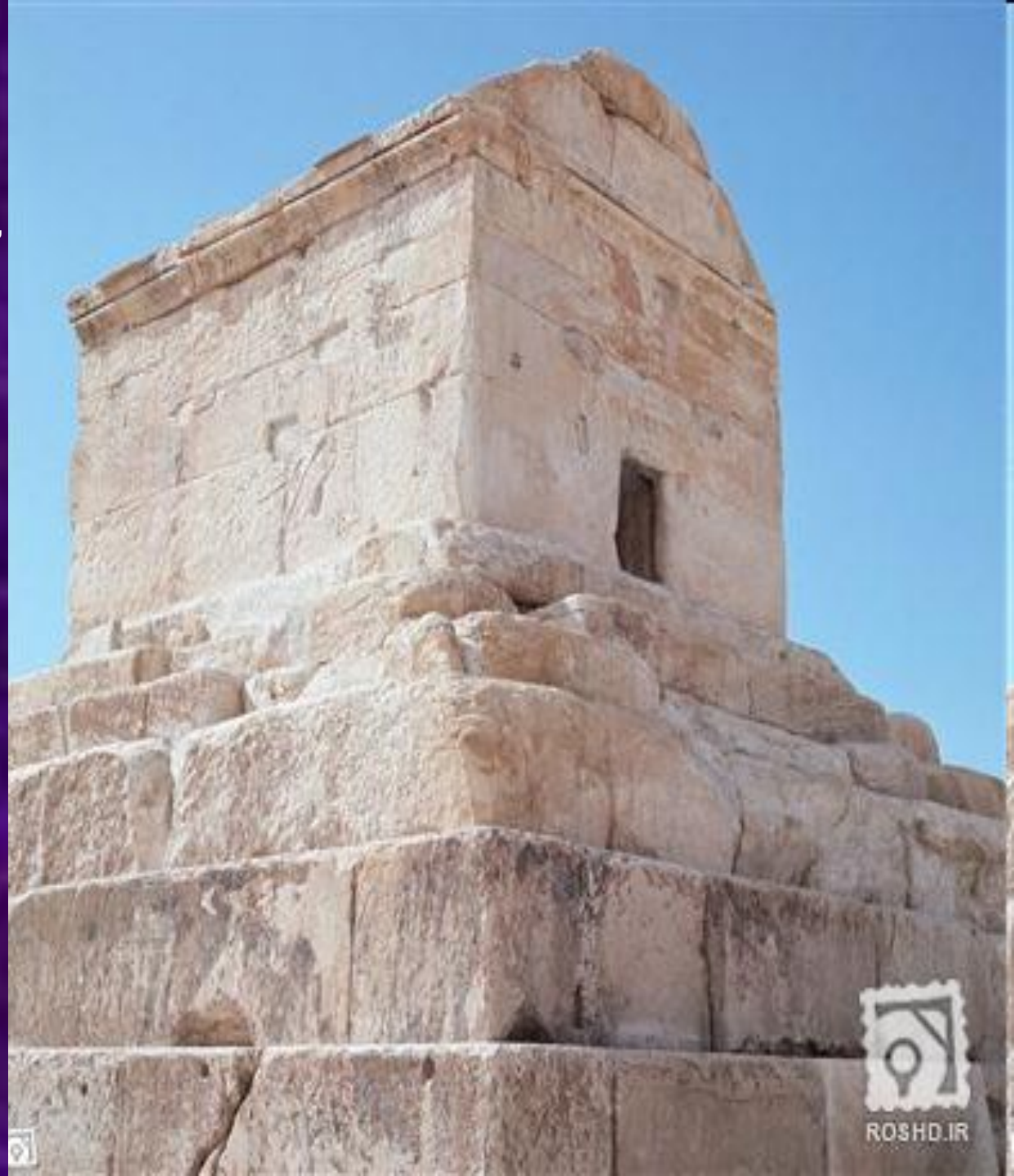
Персия





До 1935 г Персия называлась нынешний
Иран

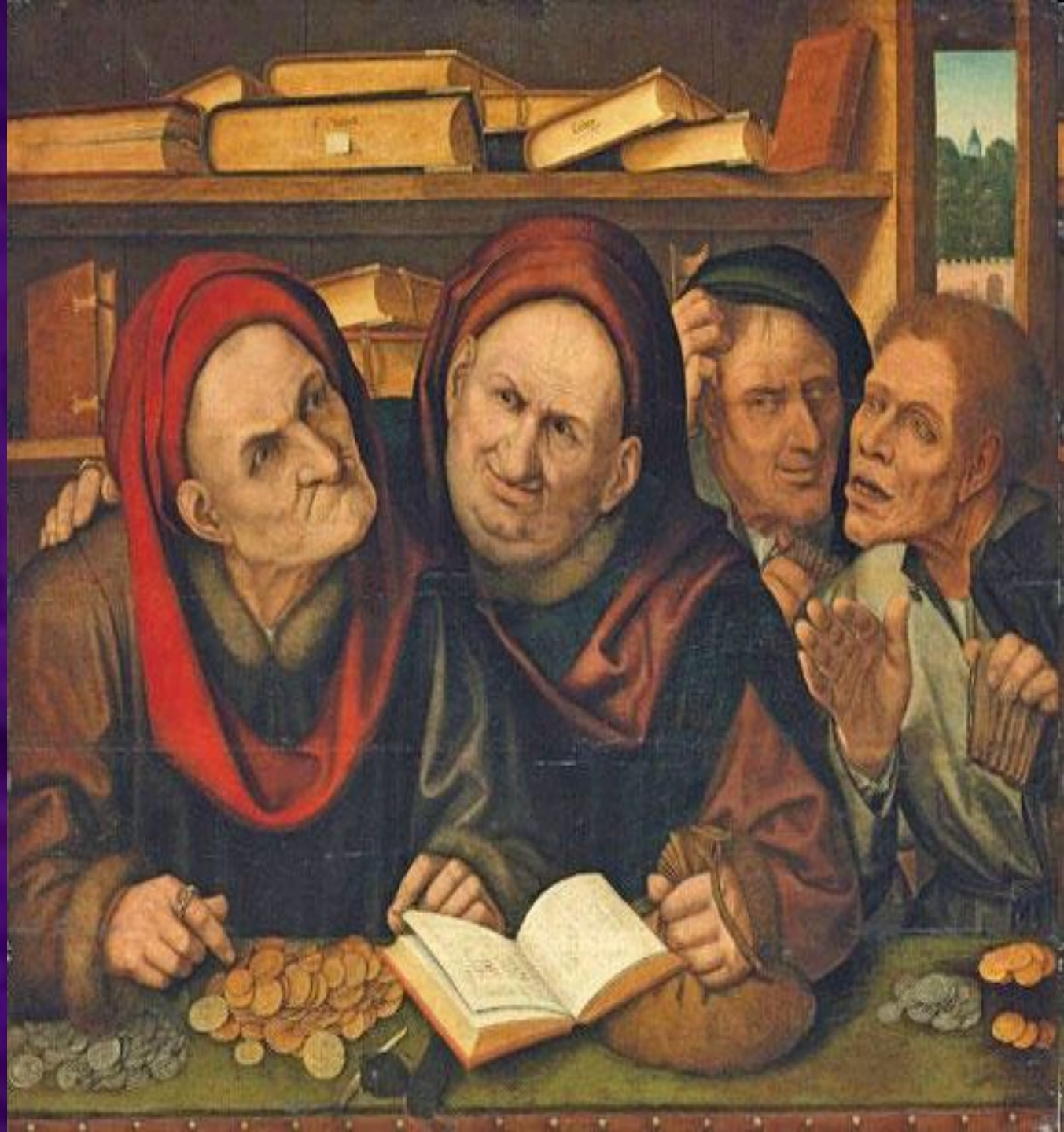
- Это феодальное государство, некогда могущественное и остававшееся довольно сильным ещё в XVI – XVII вв., в дальнейшем приостановилось в своём развитии.



- Правил страной крупнейший из феодалов - шах



- В шахскую казну поступал налог с земли и скота, но его было сложно собирать и учитывать: примерно треть населения Персии составляли многочисленные кочевые племена.
- Сборщики налогов далеко не всегда могли отыскать кочевников, которые к тому же нередко уходили (на время или навсегда) на территории соседних стран



Правление династии Сефевидов (1502-1736)

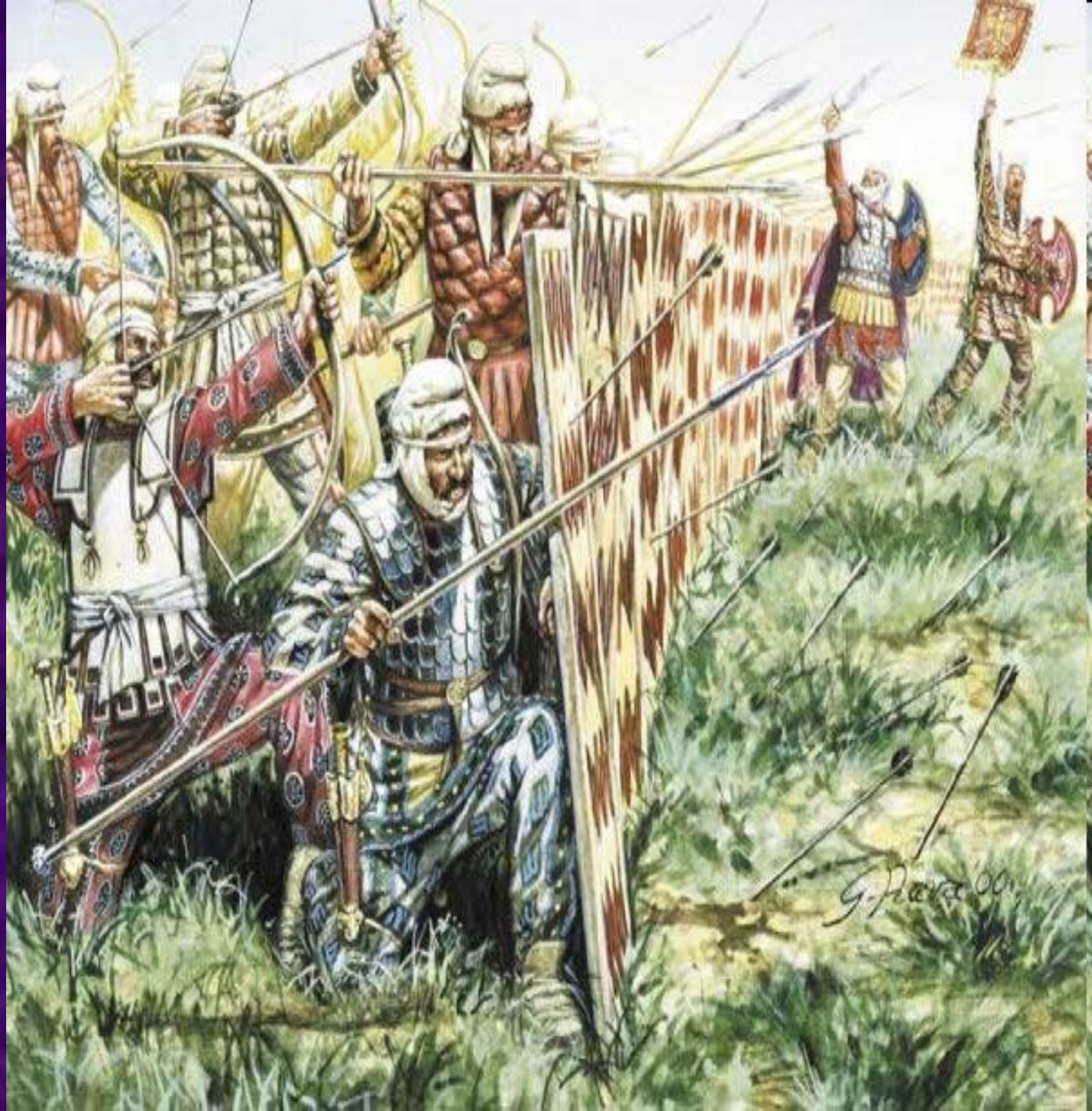


- В Персии, с её засушливым климатом, сохранялась отлично развитая система ирригации (орошения). В городах процветало ремесленное производство, устроенное по цеховой системе, развивалась и торговля.

- Но из-за феодальных распрей хозяйство страны постепенно приходило в упадок. Оросительные системы разрушались, и жители покидали родные места, бросая высохшие поля.



- Основу персидской армии составляли феодальные дружины, направляемые шаху кочевыми племенами. Персидские войны были опытны, выносливы и бесстрашны.



- В те же годы Персии пришлось воевать с османами (на западе) и с Россией (на севере). Казалось, что страну вот – вот поделят между собой более сильные противники. Но полководец Надир-хан, возглавив армию сумел отбить почти все занятые персидские земли. Став шахом Персии (1736), Надир расширил территорию страны за счёт ряда областей Закавказья и Индии, присоединил к Персии Афганистан. В ходе войны персов с османами (1743-1746) в целом установилась нынешняя граница Персии (Ирана) и Турции.



- Надир – шах мечтал о завоевании областей, где господствовали сунниты (Средняя Азия, Афганистан, Ирак и пр.), и рассчитывал на их поддержку. Он укрепил армию, сумел пополнить казну.
- В результате заговора феодалов Надир – шах был убит (1747)



Малатья, Восточная Турция. Валерий Шанин.

Презентация
Долинского Максима
7 "Г"