

*Профилактика суицидального  
поведения в условиях  
образовательного учреждения*

*ПОДГОТОВИЛА ПЕДАГОГ-ПСИХОЛОГ  
БОУСОШ №2*

*ПАХОМОВА ОЛЬГА  
НИКОЛАЕВНА*



*Суицид – осознанный акт  
устранения из жизни под  
воздействием острых  
психотравмирующих  
ситуаций, при котором  
собственная жизнь теряет  
для человека смысл.*

# ФАКТОРЫ СУИЦИДАЛЬНОГО ПОВЕДЕНИЯ

---

- **Внешние**: острые психотравмирующие, стрессовые ситуации и обстоятельства, которые подталкивают человека к роковому решению (горе, разлука, вина, несчастная любовь, соматические заболевания и уродства и т.д.).
- **Внутренние**: психологические особенности личности, способствующие развитию суицидальных мыслей и намерений (эмоциональная нестабильность, астеничность, аффективность, конформизм, душевная боль, инфантильность, дефекты целеполагания и целедостижения, низкий самоконтроль и низкая стрессовая толерантность, трудность волевых усилий).

# ВИДЫ СУИЦИДАЛЬНОГО ПОВЕДЕНИЯ ПСИХИЧЕСКИ НОРМАЛЬНЫХ ЛЮДЕЙ

- *демонстративно-шантажное* (когда целью попытки является не уход из жизни, а привлечение внимания к своим проблемам),
- *аффективное* (попытка убить себя в состоянии аффекта),
- *альтруистическое* (суицид-самопожертвование во имя какой-то значимой идеи, группы, человека),
- *истинное* (цель попытки – уход из жизни под воздействием тяжелых жизненных обстоятельств).

# ***НЕКОТОРЫЕ ПРИЧИНЫ СУИЦИДА СРЕДИ ПОДРОСТКОВ***

---

## **Потери**

- 1. Разрыв романтических отношений***
- 2. Смерть любимого человека***
- 3. Смерть домашнего животного***
- 4. Потеря «лица»***
- 5. Развод родителей***
- 6. Потеря работы***

# **НЕКОТОРЫЕ ПРИЧИНЫ СУИЦИДА СРЕДИ ПОДРОСТКОВ**

---

## **Давления**

- 1. Давление в школе**
- 2. Давление со стороны сверстников**
- 3. Давление родителей**

## **Низкая самооценка**

- 1. Физическая непривлекательность.**
- 2. Ощущение «второсортности»**
- 3. Сексуальность**
- 4. Одежда**
- 5. Физическое бессилие**
- 6. Неуспешность в учебе**

# ***НЕКОТОРЫЕ ПРИЧИНЫ СУИЦИДА СРЕДИ ПОДРОСТКОВ***

---

## **Недостаток общения**



## **Бесперспективность и безнадежность**

# ХАРАКТЕРНЫЕ ЧЕРТЫ ПОДРОСТКОВОГО СУИЦИДА

- *суициду предшествуют кратковременные, объективно нетяжелые конфликты в сферах близких отношений (в семье, школе, группе);*
- *конфликт воспринимается как крайне значимый, вызывая внутренний кризис и драматизацию событий;*
- *суицидальный поступок воспринимается в романтически-героическом ореоле;*
- *суицидное поведение демонстративно;*
- *суицидальное поведение регулируется скорее порывом, аффектом, в нем нет продуманности, взвешенности, точного просчета;*
- *средства самоубийства выбраны неумело.*



# ПРИЗНАКИ СУИЦИДАЛЬНОГО РИСКА

---

- 1. Признаки замышляемого суицида*
- 2. Наличие опыта самоубийства в прошлом*
- 3. Объективная тяжесть жизненных обстоятельств*
- 4. Снижение ресурсов личности*

# ВИДЫ ПРОФИЛАКТИКИ СУИЦИДАЛЬНОГО ПОВЕДЕНИЯ

---

## (ПО ПОСЛЕДОВАТЕЛЬНОСТИ)

**Первичная** диагностика и профилактика направлены на выявление, формирование и развитие тех черт личности, которые позволяют либо не позволяют адекватно реагировать на возникающие жизненные трудности и превращать их в ситуации саморазвития.

**Вторичная** диагностика и профилактика заключается в работе с личностью, которая уже проявила признаки суицидального поведения. Большинство существующих методик диагностики и профилактики

**Третичная** диагностика и профилактика заключается в предотвращении повторной суицидальной попытки (в случае, если предыдущая не удалась).

# ВИДЫ ПРОФИЛАКТИКИ СУИЦИДАЛЬНОГО ПОВЕДЕНИЯ (ПО СОДЕРЖАНИЮ)

- *специализированные психиатрические: терапевтические (медикаментозные и немедикаментозные)*
- *общемедицинские: лечебные мероприятия, направленные на устранение соматических последствий (осложнений) совершенной суицидальной попытки;*
- *общемедицинские: лечебные мероприятия, направленные на устранение соматических последствий (осложнений) совершенной суицидальной попытки;*
- *информационно-обучающие: мероприятия, направленные на распространение знаний (в частности в средствах массовой информации) об особенностях генеза и формирования аутоагрессивного (суицидального) поведения, способах «самопомощи»*
- *психолого-педагогические: мероприятия, направленные на предупреждение антивитаальных переживаний и суицидальных мыслей при столкновении с жизненными трудностями, воспитание жизнестойкости личности.*

# **ТРЕБОВАНИЯ К ПРОФИЛАКТИКЕ СУИЦИДАЛЬНОГО ПОВЕДЕНИЯ В УСЛОВИЯХ ОБРАЗОВАТЕЛЬНОГО УЧРЕЖДЕНИЯ**

- 1. Содержание диагностического и профилактического материала не должно носить «агитационный» характер.*
- 2. Методика выявления суицидальной предрасположенности должна разрабатываться с учетом психологических, гендерных и возрастных особенностей детей, подростков, молодежи.*
- 3. Одним из условий разработки методики диагностики и профилактики должно быть понимание того, что суицидальное поведение формируется под воздействием двух видов факторов: социопсихологические, особенности личности, и неблагоприятная жизненная среда.*

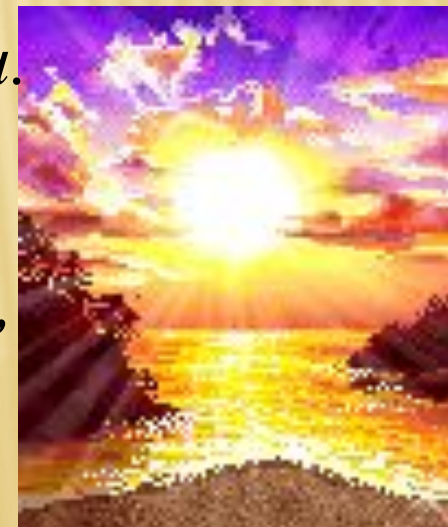
# ПРИЗНАКИ РЕАЛИЗАЦИИ СУИЦИДАЛЬНЫХ ТЕНДЕНЦИЙ:

- *Сужение всей сферы психической жизни.*
- *Переключение агрессии на собственную личность.*
- *Фантазии на тему смерти.*
- *Поиск средств покончить с собой.*
- *Чувство горькой печали.*
- *Раздражительность.*
- *Замкнутость, обидчивость.*
- *Нарушение режима дня, плохой аппетит.*
- *Немотивированные поступки.*

# ФОРМИРОВАНИЕ ЖИЗНЕСТОЙКОСТИ ЛИЧНОСТИ

---

- *Развитые волевые качества.*
- *Функциональная грамотность, социальная компетентность.*
- *Постоянное стремление к саморазвитию.*
- *Развитые навыки целеполагания и целедостижения.*
- *Адекватный уровень самооценки, личностной тревожности, агрессивности.*
- *Высокий уровень самоконтроля, способности к саморефлексии.*
- *Развитые коммуникативные способности, отсутствие барьеров общения.*





**Благодарю за внимание**

