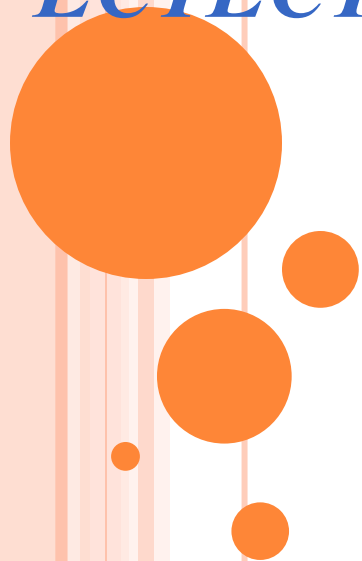


# ***ЕСТЕСТВОИСПЫТАТЕЛЬ***



# *ВСЕЛЕННАЯ*



- ▣ *Есть специальная труба,*
- ▣ *В ней Вселенная видна,*
- ▣ *Видят звезд калейдоскоп*
- ▣ *Астрономы в ...*



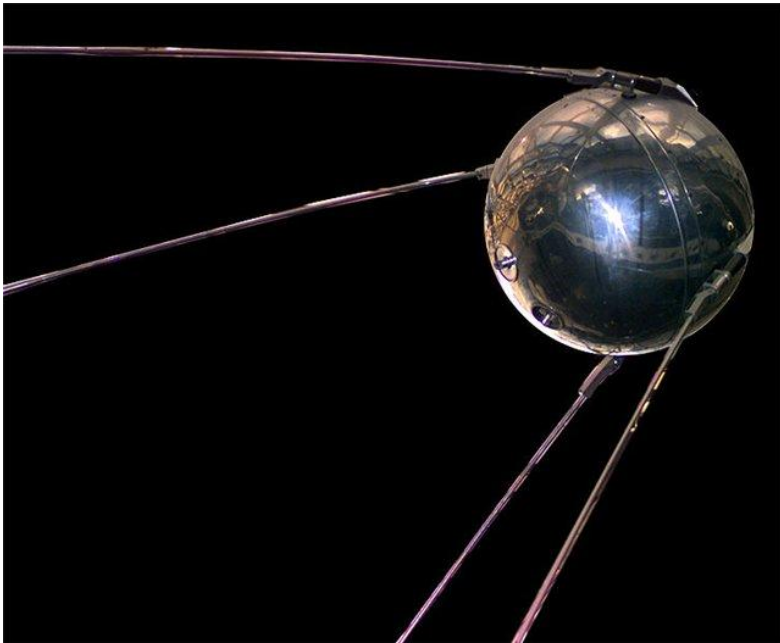
- ▣ *Сверкая огромным хвостом в темноте,*
- ▣ *Несется среди ярких звезд в пустоте.*
- ▣ *Она не звезда, не планета,*
- ▣ *Загадка Вселенной - ...*



- ▣ *Осколок от планеты*
- ▣ *Средь звезд несется где-то.*
- ▣ *Он много лет летит-летит,*
- ▣ *Космический ...*



- ▣ *Специальный космический есть аппарат,*
- ▣ *Сигналы на Землю он шлет всем подряд.*
- ▣ *Как одинокий таинственный путник,*
- ▣ *Летит по орбите искусственный ...*

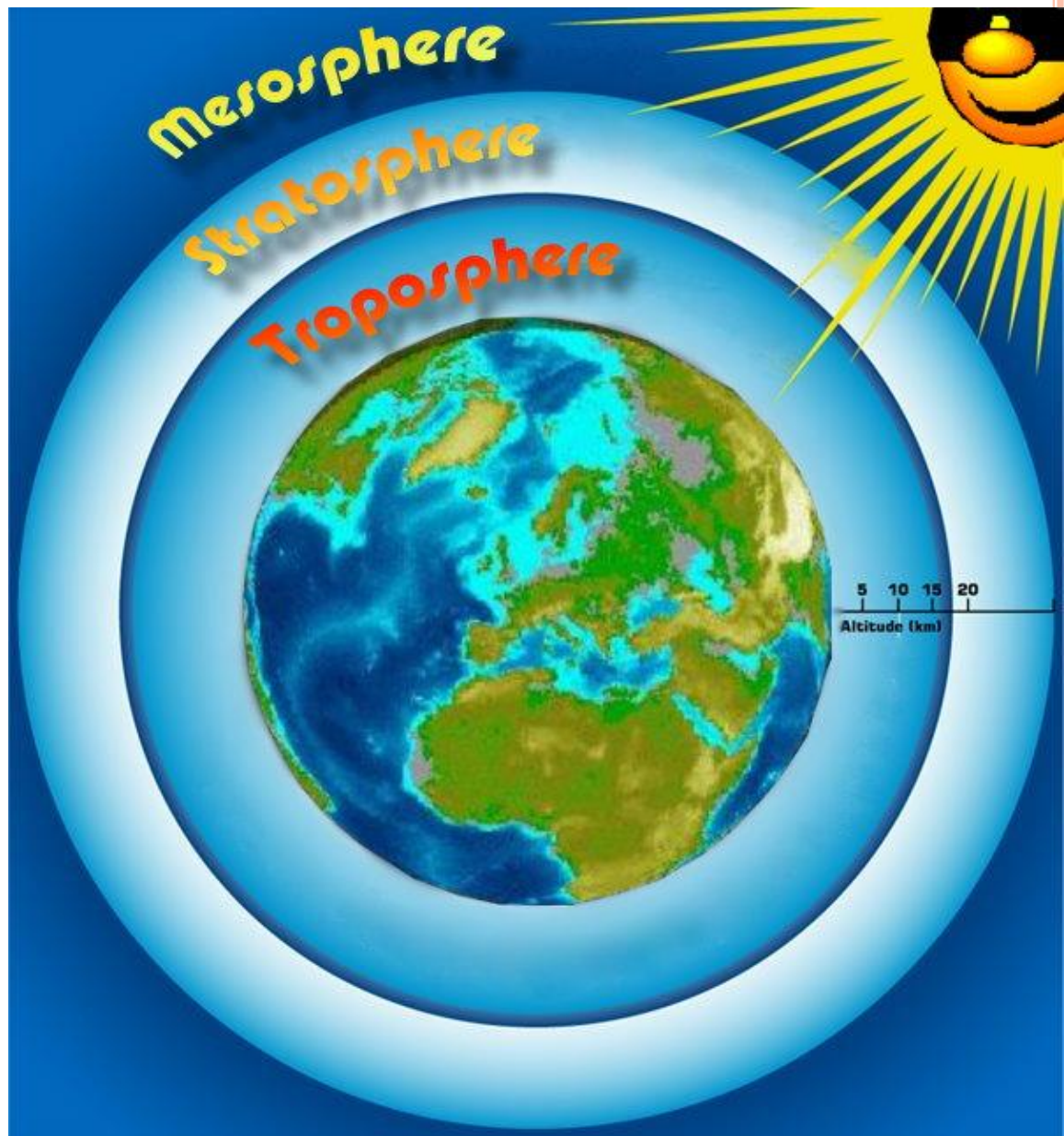
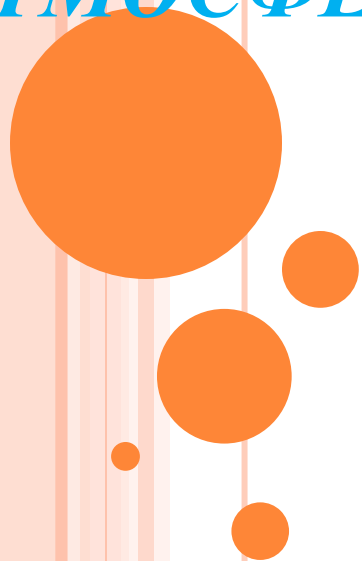




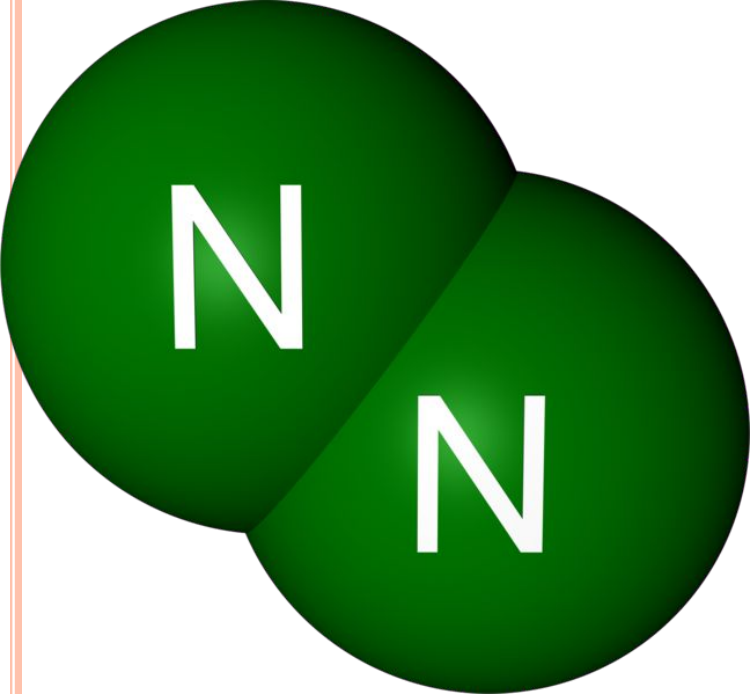
- ▣ *Освещает ночью путь,*
- ▣ *Звездам не дает заснуть.*
- ▣ *Пусть все спят, ей не до сна,*
- ▣ *В небе светит нам ...*



# ΑΤΜΟΣΦΕΡΑ







- ▣ *Вот загадка есть для вас,*
- ▣ *Про совсем бесцветный газ.*
- ▣ *В воздухе его частичка,*
- ▣ *Будет главная сестричка*



□ *Сколько процентов кислорода содержится в атмосфере?*



### Состав воздуха

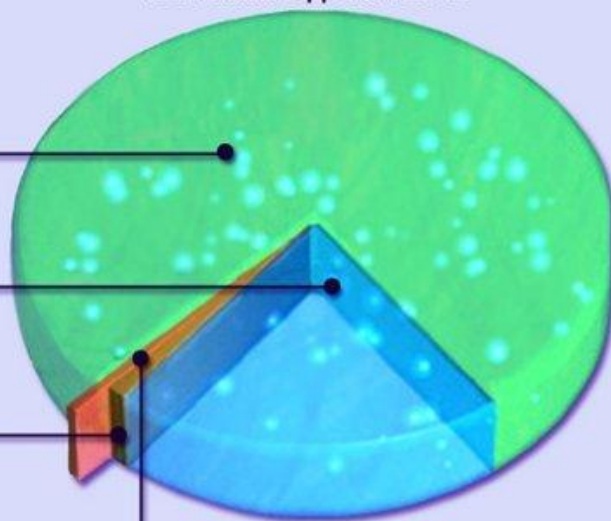
объемные доли газов

Азот 78,09 %

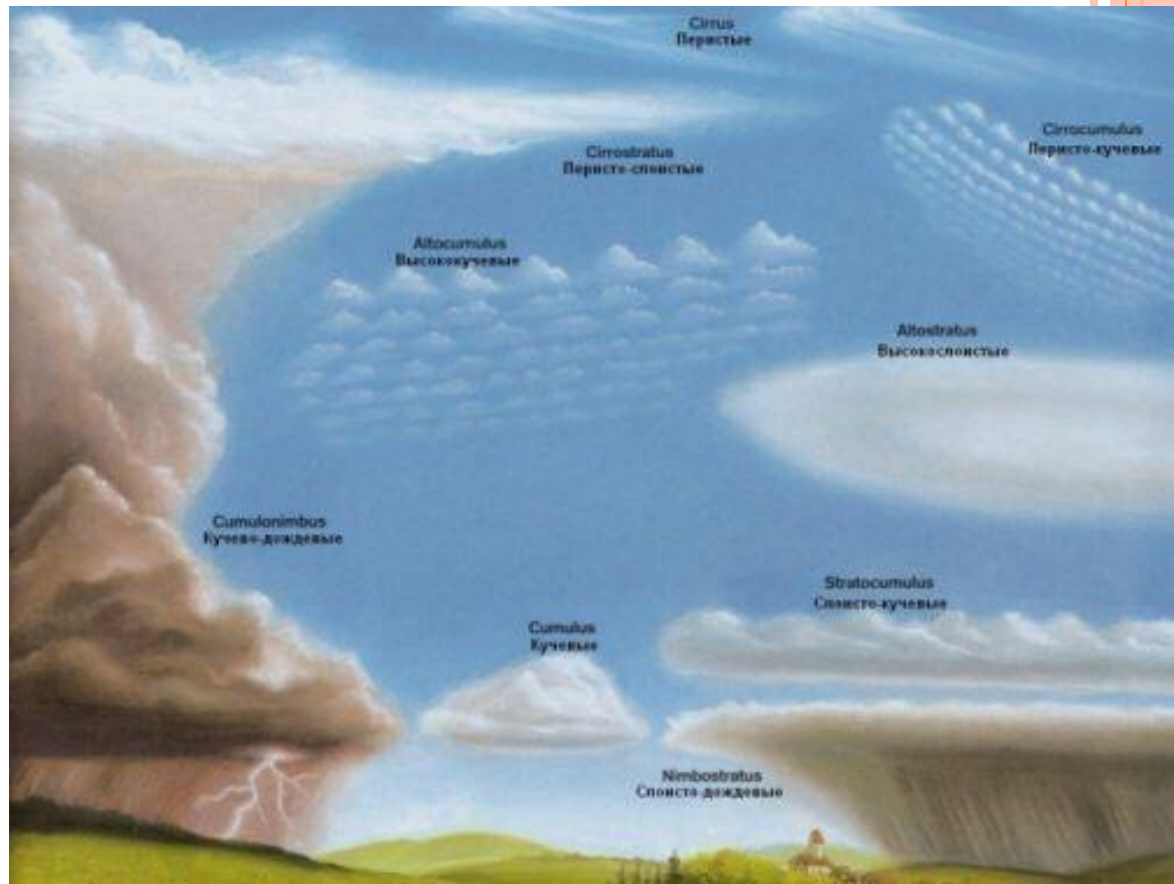
Кислород 20,95 %

Аргон 0,93 %

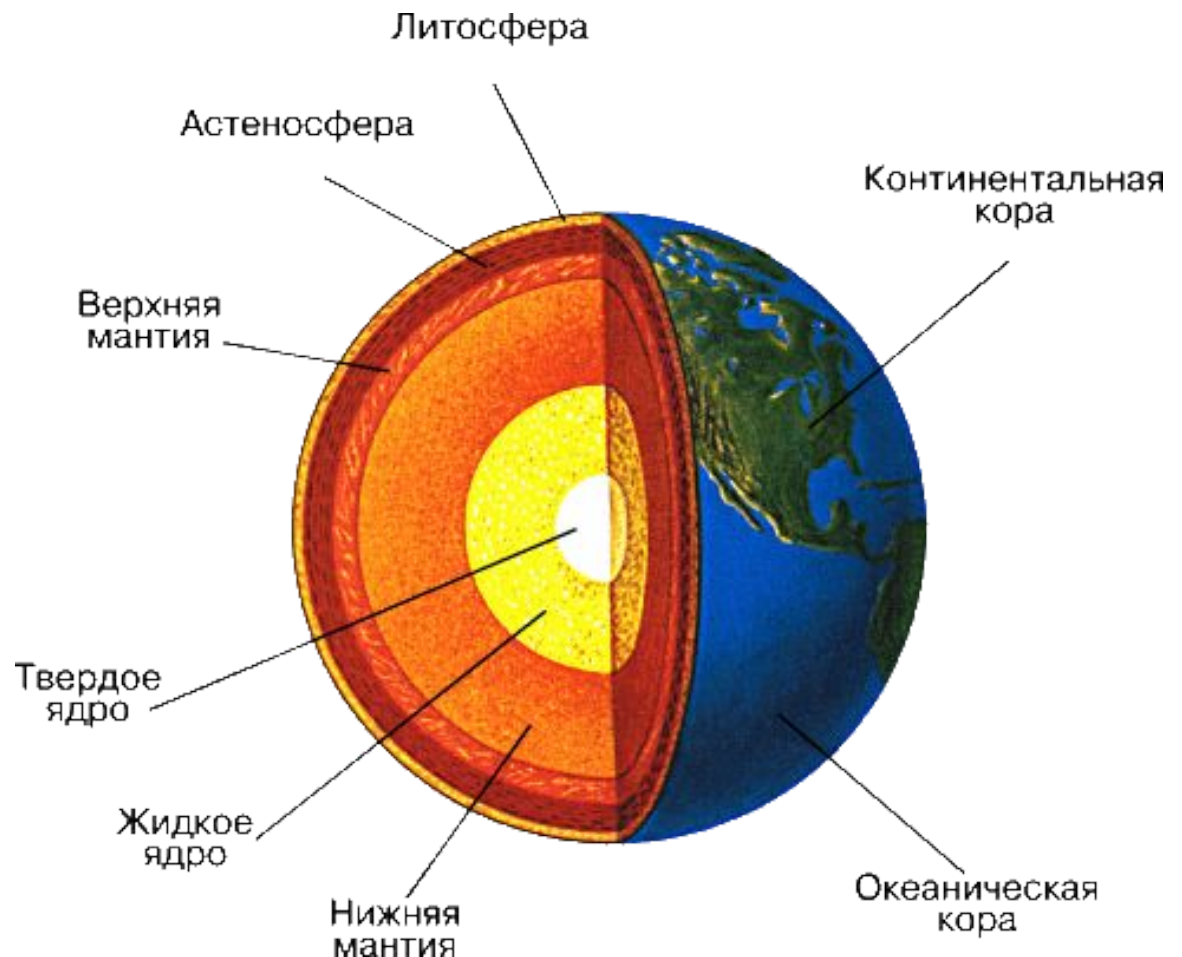
Углекислый газ 0,03%



□ Как называется самый нижний слой атмосферы? Его ещё называют «кухней погоды»



# ЛИТОСФЕРА



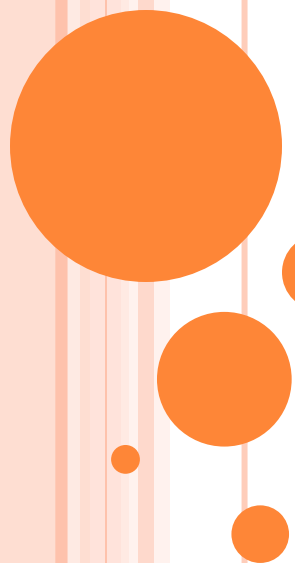
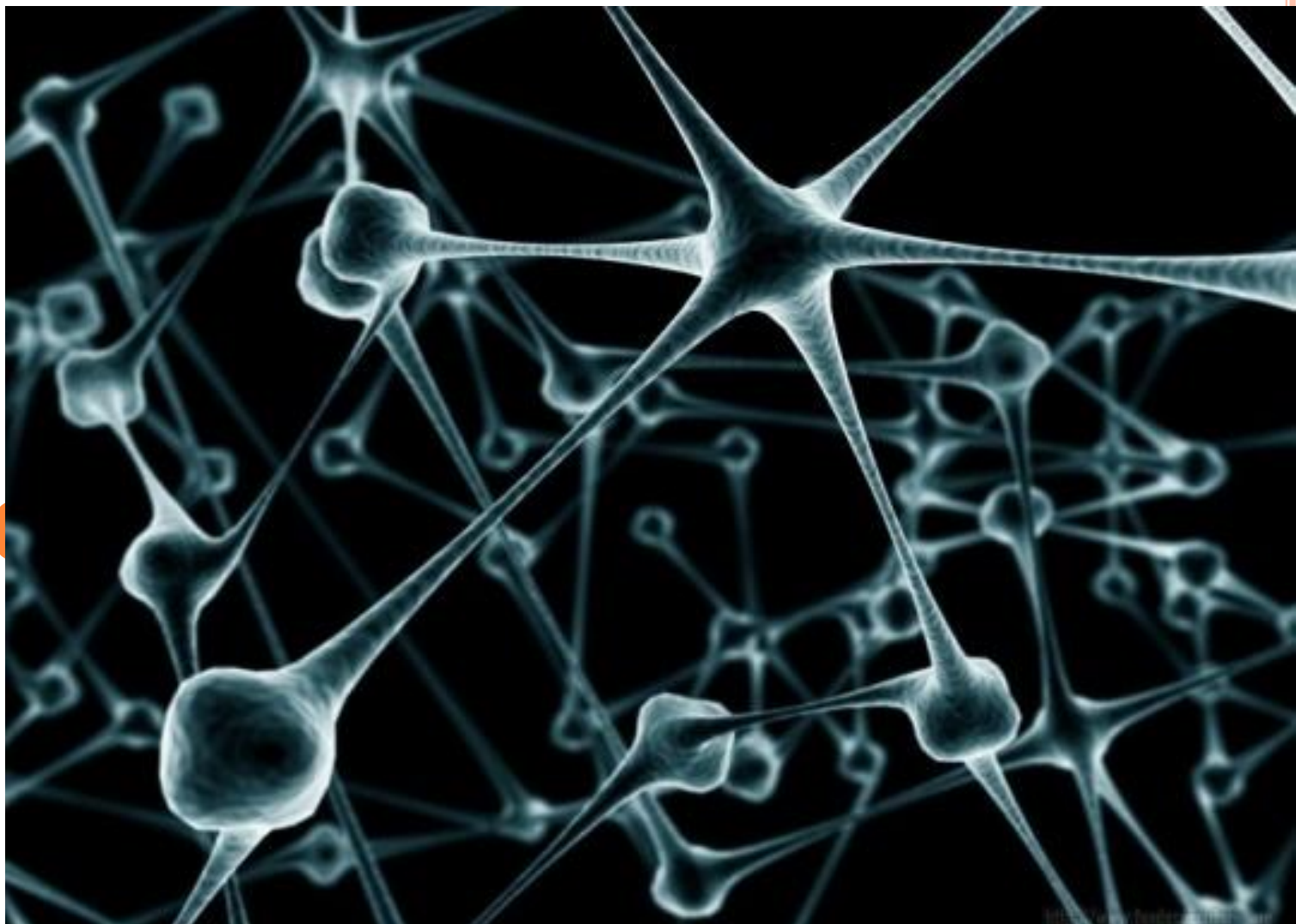
□ *Порода горного царства*

□ *Из шпата, слюды и кварца*





# ОРГАНИЗМЫ



## *ТРЕТИЙ ЛИШНИЙ*





# *ТРЕТИЙ ЛИШНИЙ*



## *ТРЕТИЙ ЛИШНИЙ*





## *ТРЕТИЙ ЛИШНИЙ*





▣ *Название, какого растения связано со звоном?*



□ *Какая птица в нашей стране самая маленькая?*



- Название какого растения говорит, где оно живет?





□ *Какая птица в мире самая большая?*



*▣ Перед какой погодой птицы перестают петь?*





□ *Название какого цветка состоит из частицы, предлога и названия сторожевого помещения?*

