

# «Мода на качество»

как единственный вариант успешного развития.

Начальник УПР «Победа ЛСП»  
Буланый Анатолий Сергеевич



- **Качество продукции** — это критическая оценка потребителем степени соответствия ее свойств, показателей качества, индивидуальным и общественным ожиданиям, обязательным нормам в соответствии с ее назначением. Качество продукции связано с понятиями свойство продукции и полезность продукции. Свойство определяет объективные стороны объекта без оценивания важности этих свойств для потребителя (например, технический уровень продукции), а полезность — способность продукции приносить пользу и удовлетворять конкретного потребителя вне зависимости от назначения продукции.
- **Мода** (фр. *mode*, от лат. *modus* — мера, образ, способ, правило, предписание) — временное господство определённого стиля в какой-либо сфере жизни или культуры. Два мотива движут модой. Первый — подражание с целью перенять опыт или хороший вкус, второй — страх оказаться вне общества, быть осмеянным (боязнь изоляции).

# *«Мода, как и архитектура, - вопрос пропорций»*

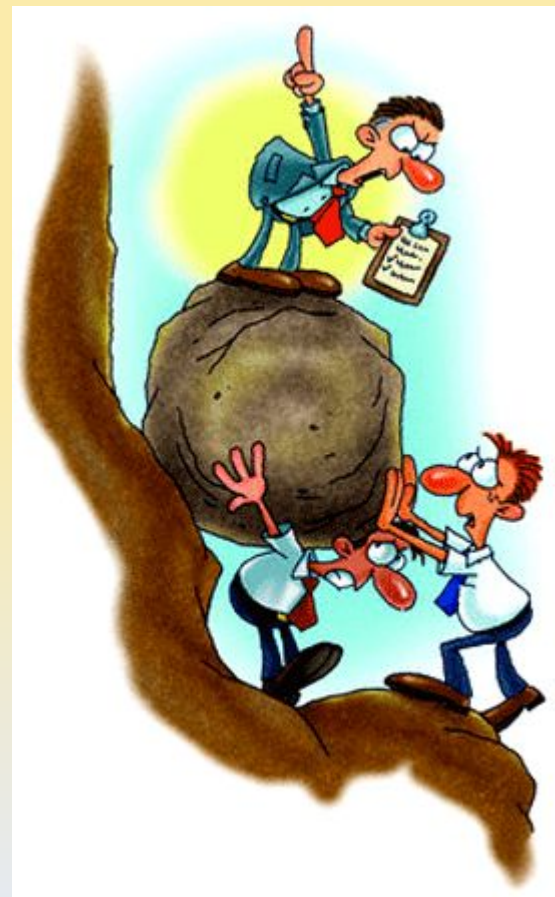
Коко Шанель



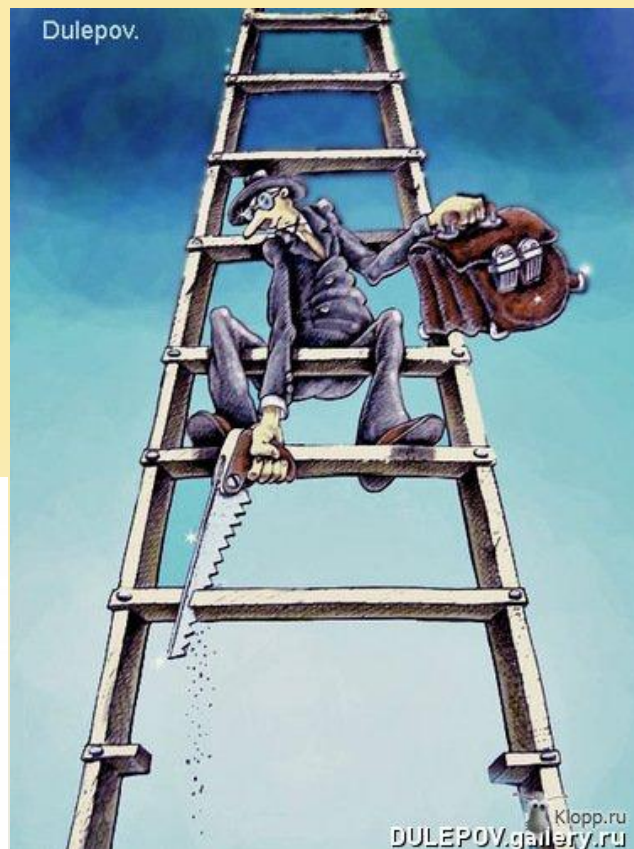


**«Если вы хотите иметь то, что никогда не имели,  
вам придется делать то, что никогда не делали»**

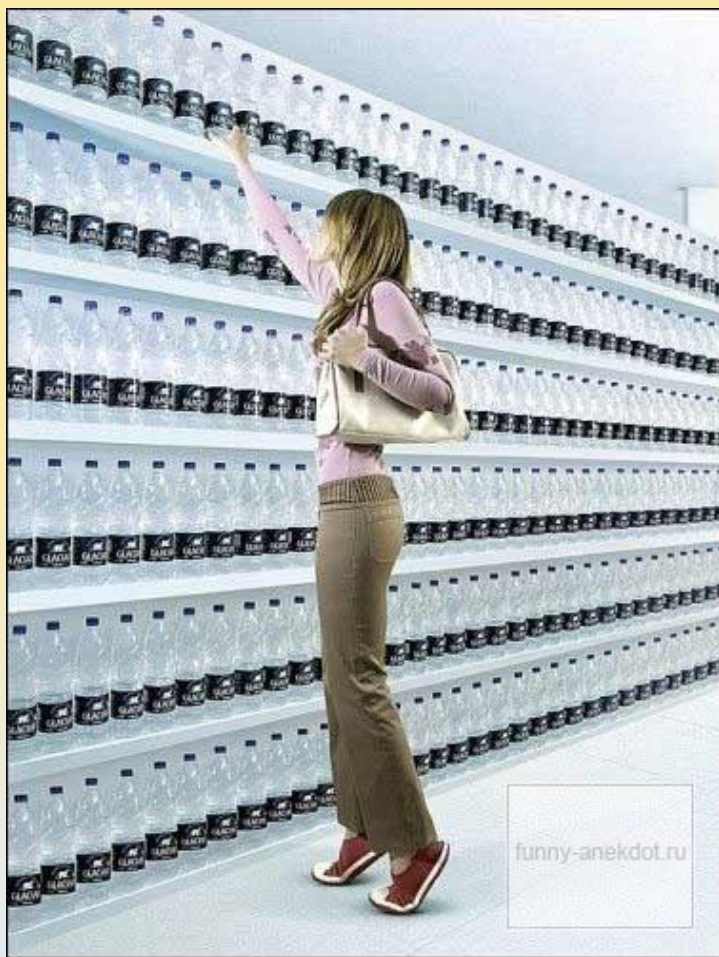
**Коко Шанель**



**Менеджмент прекрасно осознает, что завтра на  
рынке останутся только качественные и  
эффективные**



# ***Важнейшее условие рождения качества – возможность свободного выбора***





# «Мода приходит, стиль остается» Коко Шанель



***С нами Клиент реализовывает свою мечту,  
формирует стиль, подчеркивает статус***





**«RAUF – это не мода, RAUF – это стиль»**  
Коко Шанель (в редакции автора)



# **Повышение Энергоэффективности производства в результате модернизации и перехода на выпуск поризованной керамики RAUF**

**Потребление природного газа (электрической энергии) при  
производстве  
1тыс. условного кирпича:**

**Кирпич средней плотностью  $> 1200$  кг/куб.м = 230 куб.м (250  
Квт.ч.)**

**Кирпич средней плотностью 800 кг/куб.м = 75 куб.м (77 Квт.ч.)**

**Вторичное использование тепловой энергии в технологии  
производства доведено с 50% до 100%.**



# Спасибо за внимание!

