

---

Оценка деятельности  
предприятия на примере  
ООО «Магистраль»

---

---

Цель работы — изучение теоретических аспектов антикризисного регулирования современного предприятия на примере ООО «Магистраль»

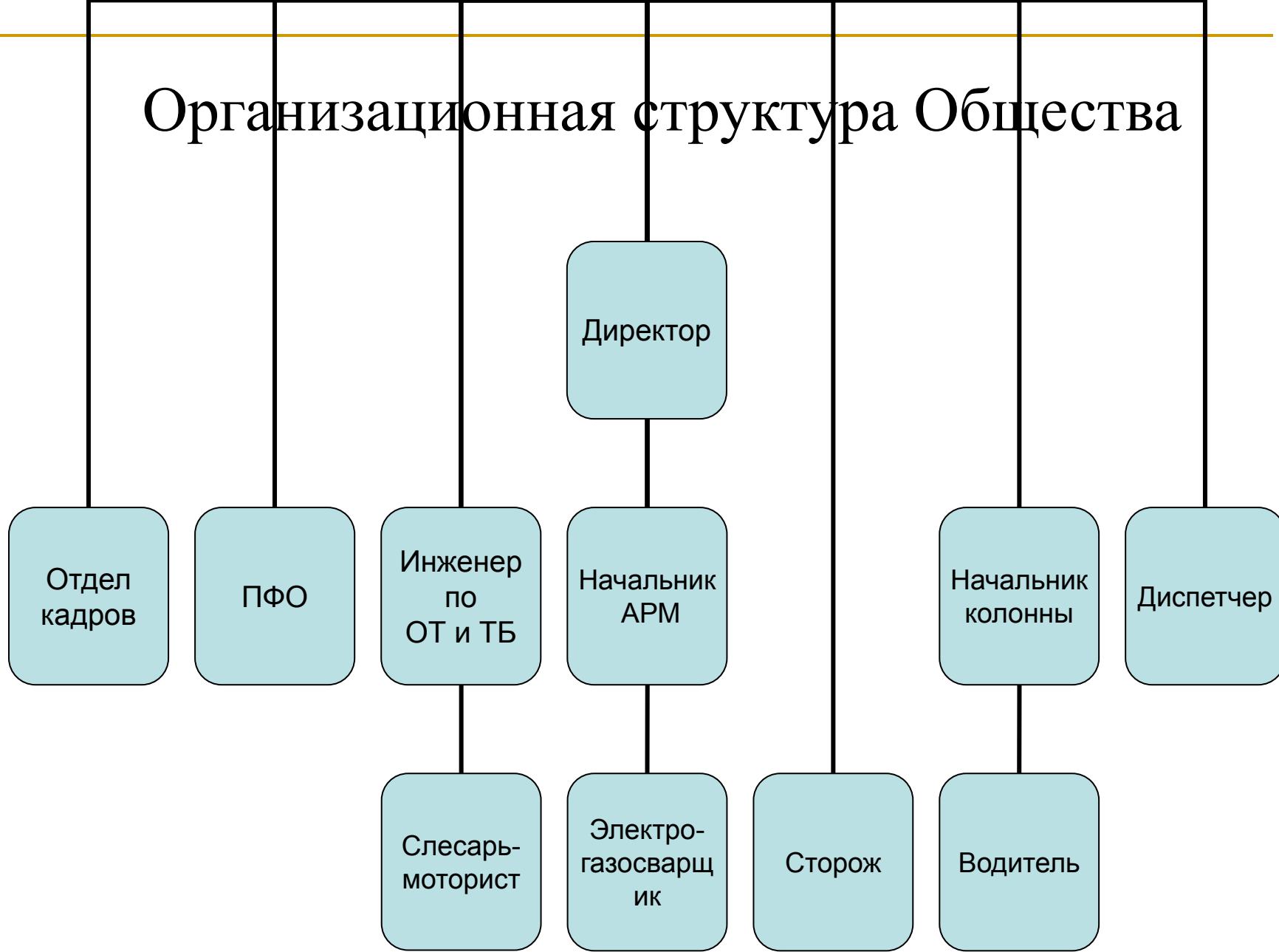
---

# ООО «Магистраль»

Предметом деятельности Общества являются:

- оказание транспортных услуг;
- оптовая торговля;
- розничная торговля;
- транспортно-перевозочная деятельность;
- производство и реализация продукции;
- торгово-закупочная деятельность;
- внешнеэкономическая деятельность;
- осуществление других видов хозяйственной деятельности, не противоречащих законодательству России.

# Организационная структура Общества



# Анализ ликвидности баланса

Актив	2007 г.	2008 г.	Кв. 2009 г.	Пассив	2007 г.	2008 г.	Кв. 2009 г.	Платеж, излишек (недостаток)		
								2007 г.	2008 г.	Кв. 2009 г.
А1	1	0	0	П1	248	379	353	-247	-379	-353
А2	1385	1849	2025	П2	0	0	0	1385	1849	2025
А3	322	302	295	П3	0	0	0	322	302	295
А4	329	304	298	П4	1789	2076	2265	-1460	1772	-1967
Итого	2037	2455	2618	Итого	2037	2455	2618	-	-	-

# Диагностика риска банкротства предприятия

Показатель	Границы классов согласно критериям				
	I класс	II класс	III класс	IV класс	V класс
Рентабельность совокупного капитала	30 и выше 50 баллов	$29,9 - 20 =$ $= 49,9 - 35$ баллов	$19,9 - 10 =$ $= 34,9 - 20$ баллов	$9,9 - 1 =$ $= 19,9 - 5$ баллов	Менее 1 = 0 баллов
Коэффициент текущей ликвидности	2,0 и выше 30 баллов	$1,99 - 1,77 =$ $= 29,9 - 20$ баллов	$1,69 - 1,4 =$ $= 19,9 - 10$ баллов	$1,39 - 1,1 =$ $= 9,9 - 1$ баллов	1 и ниже = 0 баллов
Коэффициент финансовой независимости	0,7 и выше 20 баллов	$0,69 - 0,45 =$ $= 19,9 - 10$ баллов	$0,44 - 0,30 =$ $= 9,9 - 5$ баллов	$0,29 - 0,2 =$ $= 5 - 1$ баллов	Менее 0,2 = 0 баллов
Границы классов	100 баллов и выше	99 – 65 баллов	64 – 35 баллов	34 – 6 баллов	0 баллов

# Расчетные показатели скоринговой модели

Показатель	2008 год	I квартал 2009 год
Рентабельность совокупного капитала	31,1	19,0
Коэффициент текущей ликвидности	5,68	6,57
Коэффициент финансовой независимости	0,85	0,87

# Заключение

ООО «Магистраль» можно отнести к категории предприятий со средним финансовым состоянием, слабость отдельных финансовых показателей, нормальная финансовая устойчивость, близкое к оптимальному, достаточно платежеспособно и рентабельно.

Анализ вероятности потенциального банкротства показал, что такое положение в ближайшее время предприятию не грозит, но для того, чтобы еще больше снизить эту вероятность и тем самым улучшить финансовое состояние, необходимо изменить политику расходования прибыли и использовать ее не только на потребление, но и создавать различные фонды (накопление).



---

Спасибо за внимание!

---