

Эффект волшебного стекла

Знакомство с
понятиями
гиперболы и
литоты



**Как вы думаете,
есть ли какая-
нибудь связь
между искусством
слова –
литературой и
подзорной трубой
или биноклем?**



Подзорная труба служит для приближения предметов. Когда они приближаются, мы видим их большими, иногда даже значительно большими, чем на самом деле. А если посмотреть в нее с другого конца, то она, наоборот, удаляет предметы, уменьшая их в размерах. Таким же свойством владеет и литература.



Древние люди не знали подзорной трубы, она появилась только в 17 веке. А вот способность художественного слова увеличивать или уменьшать что угодно была известна задолго до подзорной трубы.

- Как открыли эту чудесную способность слова неизвестно никому, но поскольку это произошло в мифические времена, то, может быть, это было так?..**

**Когда-то жил один маг
и волшебник. Он
владел великой
тайной: умел
изменять размеры
вещей, предметов,
растений, животных,
людей. Но
определенной цели у
него не было и он
просто забавлялся
своим умением.**



**Как-то мимо пролетал
Пегас, который, как
известно, является
покровителем всех
фантазеров и
выдумщиков, а
особенно поэтов и
писателей. Вот он-то и
положил конец
произволу мага.**



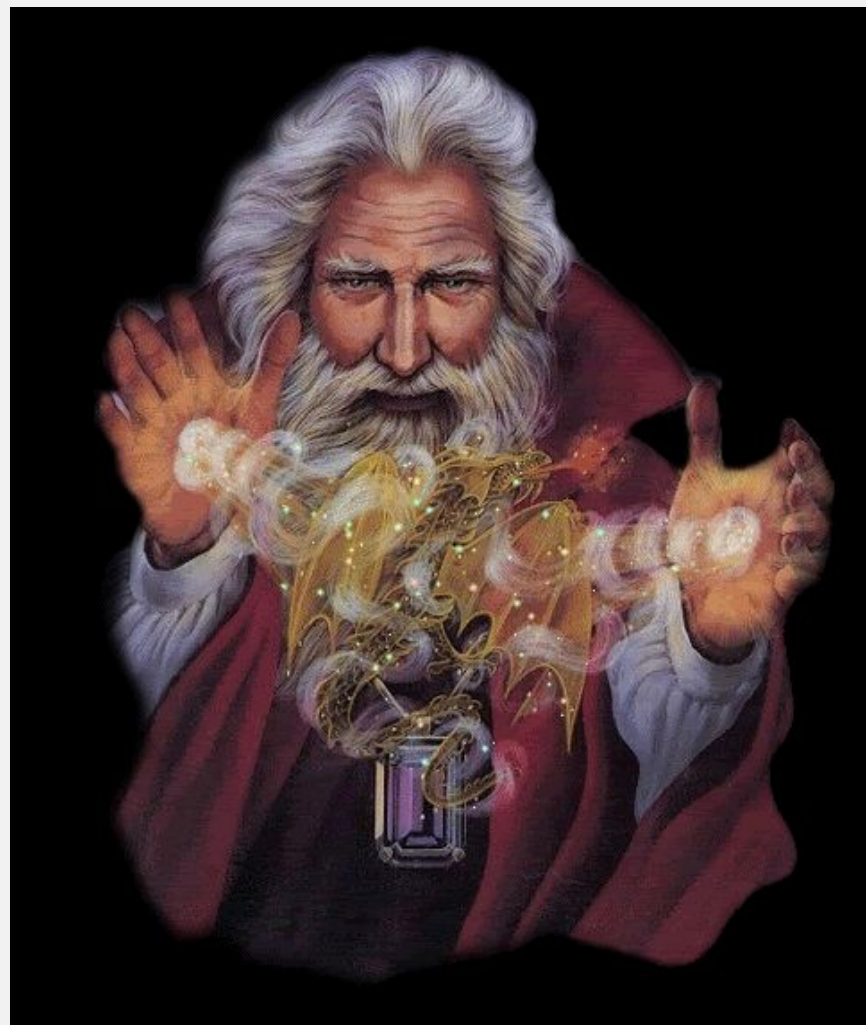
**Волшебник сказал
Пегасу, что он умеет
превращать большое
в маленькое, а
маленькое в
большое.**

**- Зачем? – спросил
Пегас**

**- Просто так, для
интереса.**

- А польза?

**Волшебник не знал,
что ответить.**



**-Знаешь, поделись
своим даром с
любителями
художественного
слова. Им он бывает
крайне необходим.
-Зачем?
-Чтобы лучше видеть!**



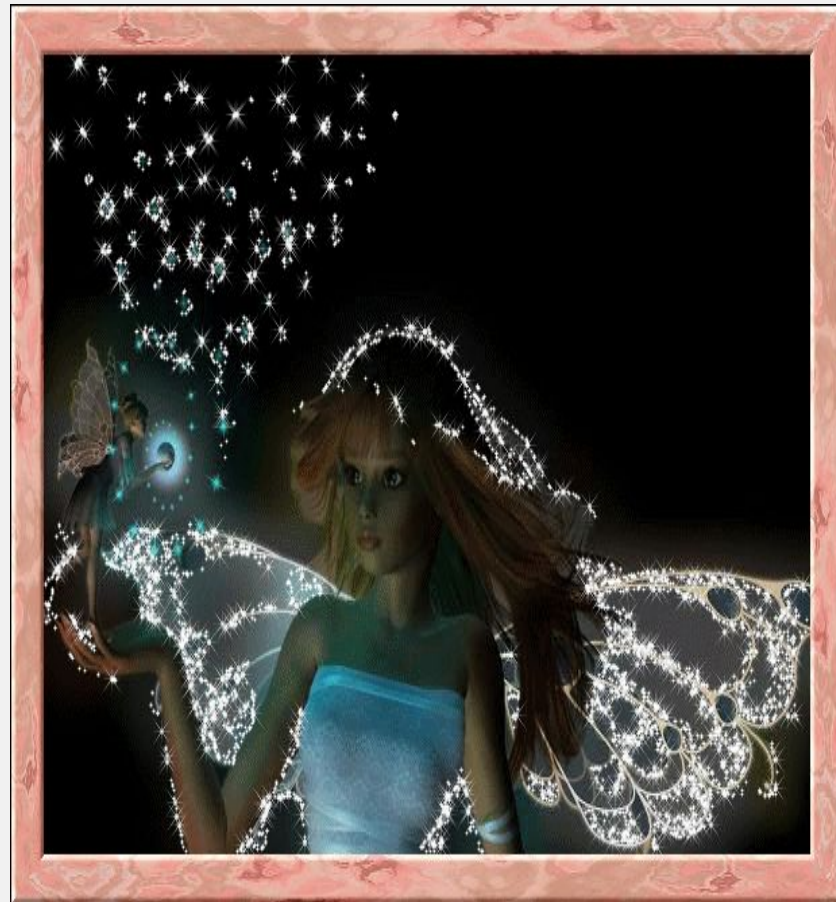
**Волшебник думал
много дней и ночей и
придумал волшебное
стекло, которое могло
увеличивать и
уменьшать любые
предметы. Как хорошо
были видны теперь
мельчайшие детали
подробности! Слова
сами просились на
язык, чтобы описать
их!**



Такова сказочная версия. Но тем не менее великаны и карлики стали патриархами художественных приемов, которые в литературе называются гипербола и литота.

- **Гипербола – это художественное преувеличение.**
- **Литота это художественное преуменьшение**

**Писатели очень
полюбили свойства
волшебного стекла, а
вместе с ними –
гиперболы и литоты,
потому что они
помогали им в
изображаемом
предмете или герое
ярче выделить те или
иные свойства**

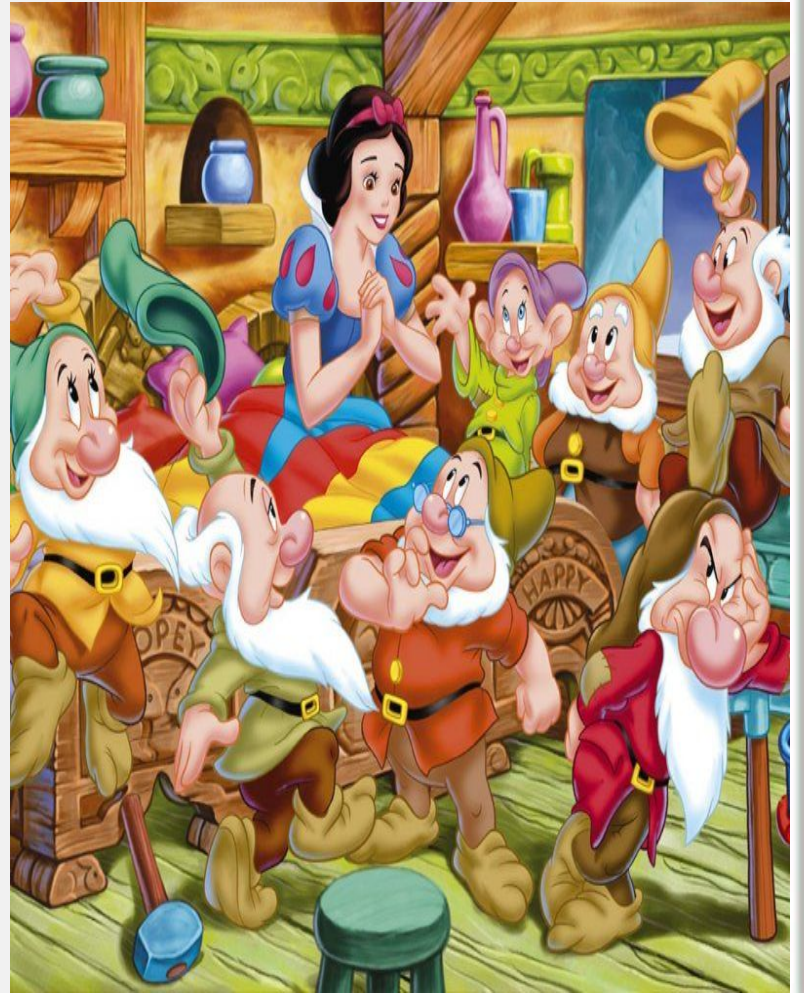
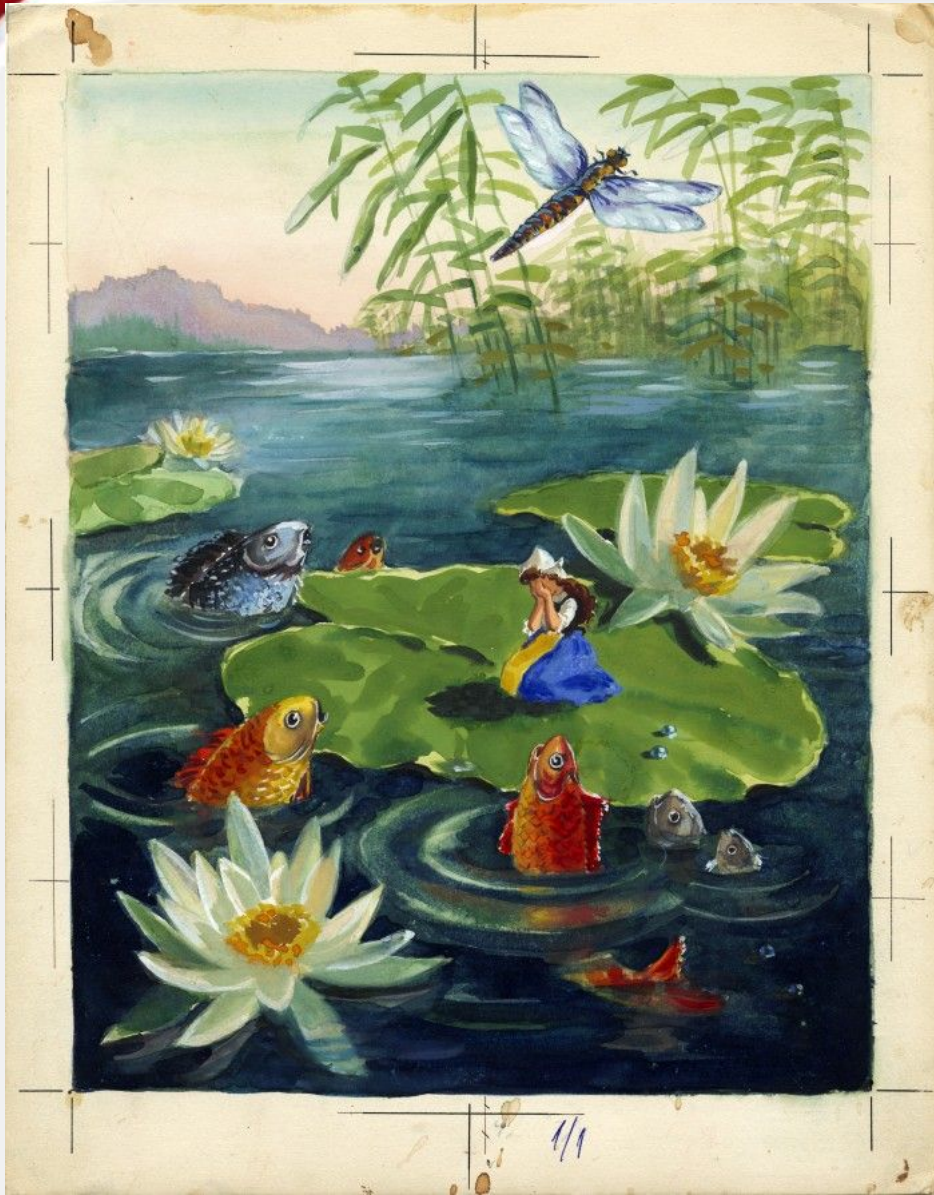


**Воплощением
этих приемов
стали многие
герои
произведений
художественной
литературы и
фольклора.
Узнаете их?**











HE FOUND THAT HIS ARMS AND LEGS WERE TIGHTLY FASTENED TO THE GROUND.



Гулливвер был так мал и беззащитен, что даже самые ма-
ленькие птицы не боялись его.











**Вот такое волшебное
стекло. Но ведь на
самом деле мы ничего
не подносим к
глазам?..**

**Стекло это – наша
фантазия, благодаря
которой мы можем
видеть больше, чем
обычным взглядом, и
это позволяет нам
проникать в самую
суть жизни...**

