

Что такое сентиментализм?

СЕНТИМЕНТАЛИЗМ (фр. sentimentalisme)- литературное направление к.18 и н.19 века, пришедшее на смену классицизму и характерное особенным вниманием к индивидуальному душевному миру простого человека и стремлением к изображению переживаний героев в условиях обыденной, но идеализируемой жизни .

Классицизм

Сентиментализм

Культ разума

Культ чувства

Приоритет –
общественная жизнь
человека, гражданский
долг

Приоритет- частная
жизнь человека, сфера
эмоций

Литературные нормы и
правила

Нарушение
литературных границ и
правил

Предмет изображения

- мирная, идиллическая жизнь человека на лоне природы

Идиллия – безмятежное, мирное и гармоничное бытие.



Резкое противопоставление деревни – средоточия естественной жизни, нравственной чистоты и города – символа зла, неестественной жизни, суеты, нравственной распущенности.



Новые герои – поселяне и поселянки,
пастухи и пастушки

Идеал – естественный человек
Утверждается богатый внутренний мир
представителей низших сословий



Жанры – сентиментальная повесть, путешествие, эпистолярный жанр (письма), идиллия (пастораль)- (франц. *pastorate*, от лат. *pastoralis* — пастушеский), литературные, музыкальные жанры, основанные на поэтизации мирной и простой сельской жизни.

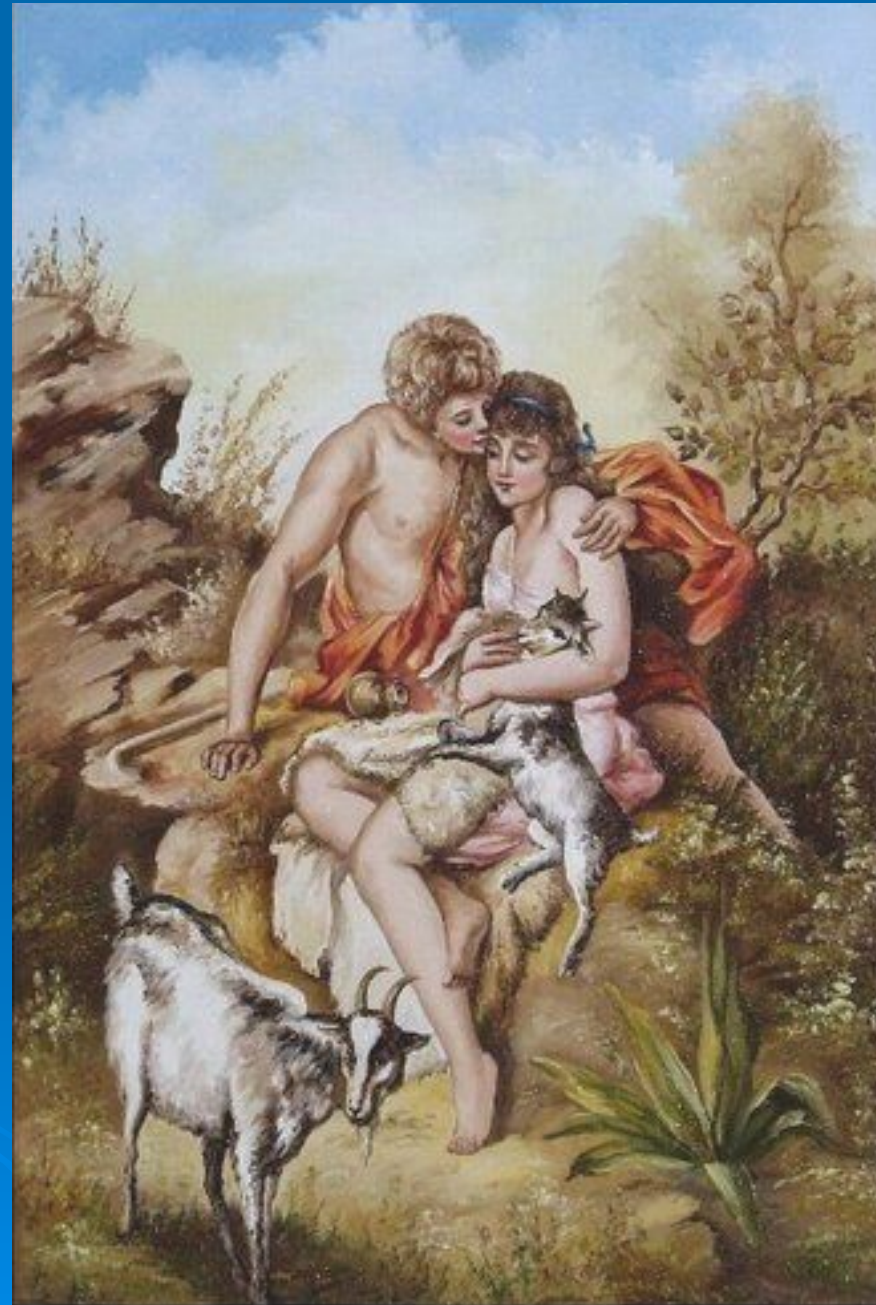


Идиллия (греч. eidýllion) - одна из основных литературных форм буколической поэзии (буколики); их объединяют интерес к повседневной жизни простых людей, к интимным чувствам, природе; изображение намеренно безыскусно.

Буколика, буколическая поэзия (от греч. bukólos — пастух) - один из малых жанров поэзии, связанной со своим фольклорным источником — песнями пастухов. Б. как жанр определяется наличием песни, разнообразием и убедительностью раскрытых изнутри характеров, мастерством детали (особенно в пейзаже, всегда мирном и потому условном), восхвалением прелестей сельской жизни.



Fresco





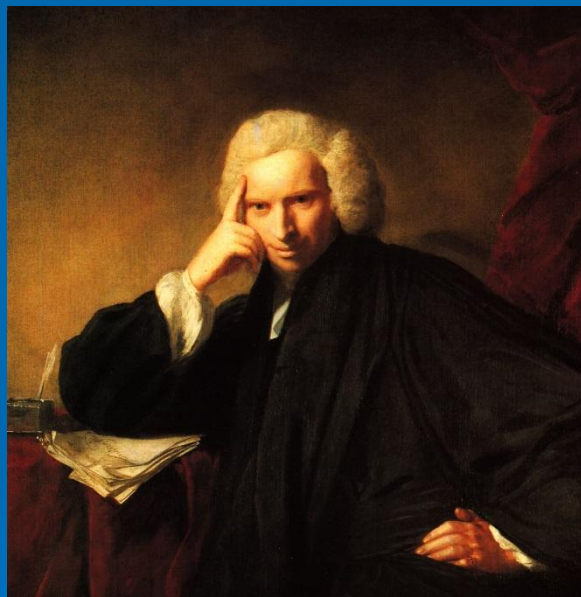
Особое внимание пейзажу Сентиментальный, идиллический пейзаж – речка, ручейки, лужок



Задача автора – заставить
читателя переживать, вызвать
сострадание, слёзы умиления



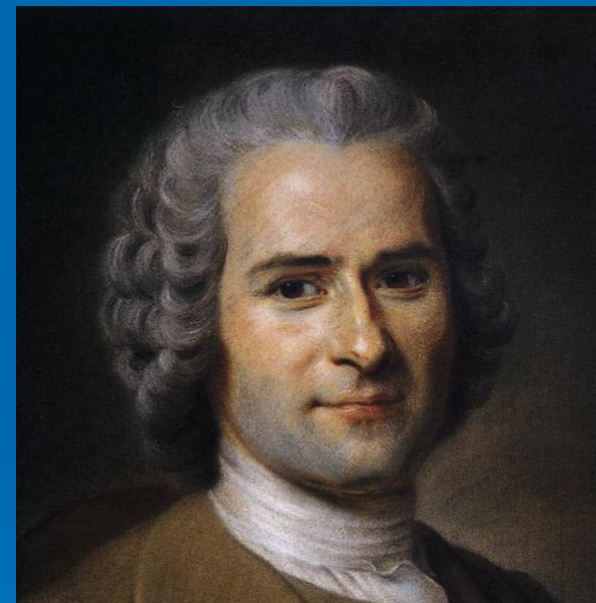
Представители



Лоренс Стерн



Сэмюэл Ричардсон

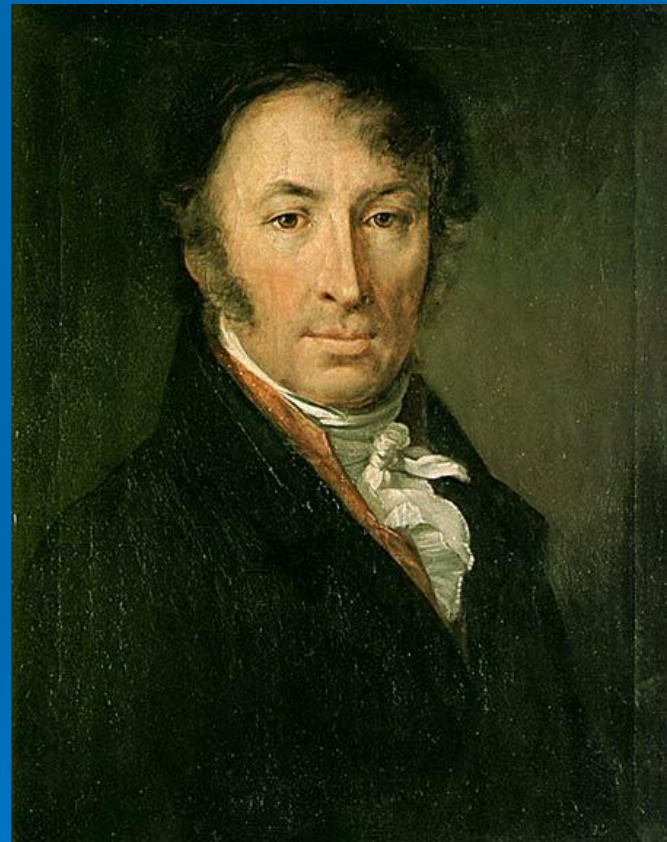


Жан Жак Руссо

Русские сентименталисты



В.А.Жуковский



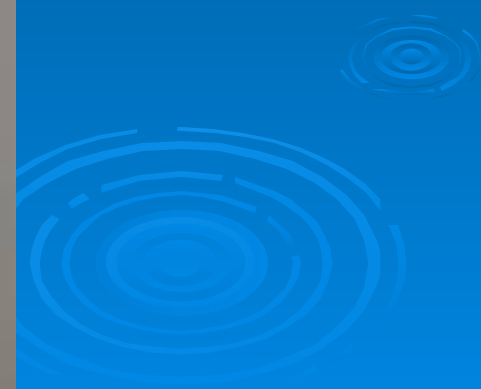
Н.М.Карамзин

Особенности русского сентиментализм

- Сильная дидактическая установка (поучение, воспитание)
- Выраженный просветительский характер
- Совершенствование литературного языка посредством введения в него разговорных форм

«Бедная Лиза» — сентиментальная повесть Николая Михайловича Карамзина, написанная в 1792 году и опубликованная в 1792 году в «Московском журнале»





Язык произведений

- Эмоциональный
- Изящный
- Выразительный, образный



Домашнее задание

- С.75-104, отметить признаки сентиментализма в повести «Бедная Лиза», быть готовым к беседе по тексту