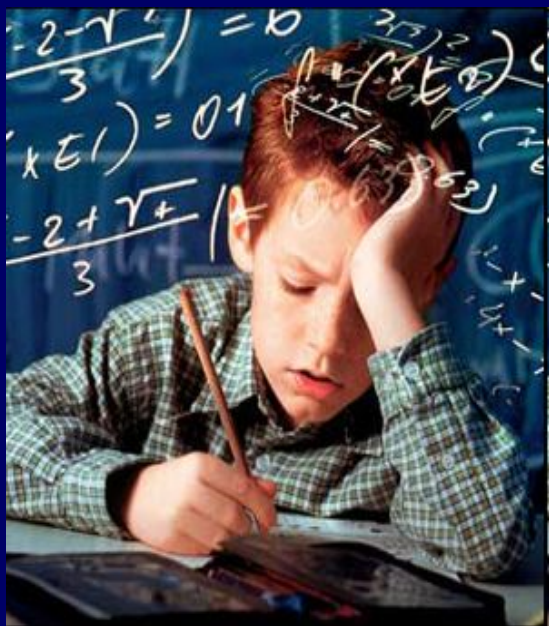


ГОУ гимназия № 528
Невского района г. Санкт-Петербурга

Программа «Здоровье школьника»

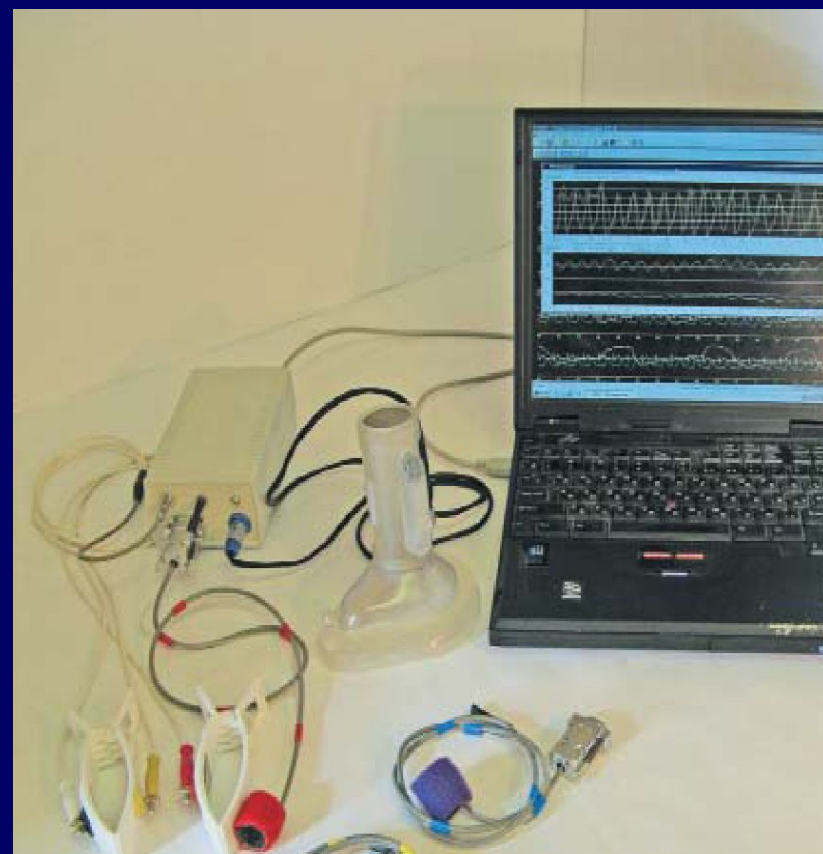


Какова цель данной программы?



- *Сохранение и укрепление здоровья школьника посредством проведения регулярного мониторинга, выдачи адресных рекомендаций и воспитания культуры здоровья.*
- *Психологическая диагностика.*

Приборы для мониторинга здоровья и психомоторной активности школьника



Из чего состоит саногенетический мониторинг?



- 1. Обследование на приборной базе, формирование индивидуального профиля ребенка.
- 2. Выдача адресных рекомендаций.
- 3. Повышение культуры здоровья школьников.
- 4. Психологическая диагностика.

Что такое адресные рекомендации?

- комплексы упражнений по физической культуре, оформленные в виде иллюстрированной сказки;
- рекомендации по питанию;
- рекомендации по объему учебных нагрузок;
- адресные рекомендации выдаются только в случае выявления того или иного функционального отклонения при обследовании на приборной базе;
- рекомендации разработаны врачами Санкт-Петербурга.



На что следует обратить внимание!!!

- в мониторинге здоровья школьника **НЕТ** **ни диагнозов, ни медицинского лечения**;
- программа мониторинга ведется в РФ уже на протяжении 10 лет;



Особенности метода



- объективность,
- динамика обследования: каждой осенью и весной.
- экспрессность,
- автоматизация измерений и компьютерная обработка результатов

Как в рамках программы происходит воспитание культуры здоровья?



- с учащимися проводится Уроки здоровья, классные часы;
- каждому ученику выдается «Дневник здоровья»;
- праздники Здоровья, конкурсы рисунков;
- прививается культура здоровья.

Надеемся на сотрудничество и поддержку!

