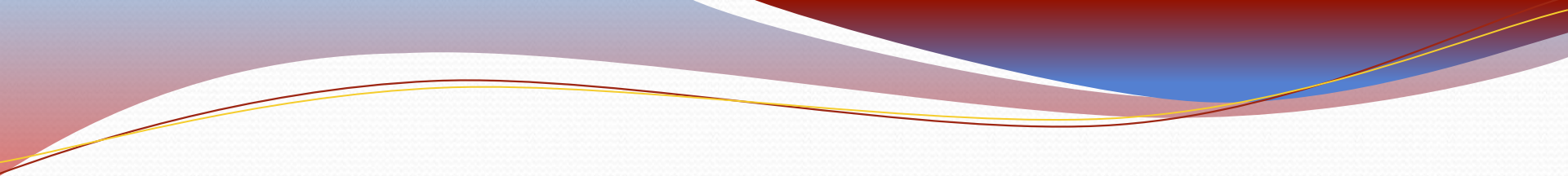


Визажное искусство

Характеристики ЦВЕТОВЫХ ТИПОВ

- 
- Характеристику цветových типов желательно знать каждой девушке и женщине, чтобы разобраться, какие цвета и оттенки подчеркивают личную гамму внешности. В природе все цвета гармоничны, а человек - это часть природы.
 - Идея, что каждому типу внешности подходят цвета определенного сезона, прижилась и прекрасно работает. Любую внешность можно ассоциировать с временем года: зима, весна, лето, осень.

Женщина- зима

Как и в зимний период в природе господствуют холодные цвета, так и во внешности этого цветотипа преобладают холодные оттенки.

Волосы: темные

Кожа: светлая, контрастирует с волосами.

Брови: темные

Глаза: синие, серо-коричневые, серые, серо-зеленые, серо-голубые.

Губы: бледно-розовые, лиловые.



**Дополняют такую внешность
и гармонируют с ней
следующие цвета:**



Женщина-весна

Если сравнить этот цветотип с предыдущим, то основное отличие – это преобладание ярких нежных тонов.

Волосы: светлый с золотистым оттенком.

Кожа: теплый розовый с персиковым румянцем

Брови: светлые

Глаза: тепло-зеленые, зелено-голубые

Губы: тепло-розовые



**Дополняют такую внешность
и гармонируют с ней
следующие цвета:**



Женщина- лето

Холодный цветотип, которому соответствуют приглушенные мягкие пастельные оттенки внешности.

Волосы: от пепельного блондина до средне-русых

Кожа: бледная, розовая с холодным оттенком и оливковая.

Брови: на тон светлее или темнее волос

Глаза: голубые, зелено-голубые, серые, серо-коричневые, темно-коричневые.

Губы: бледно-розовые, лиловые



**Дополняют такую внешность
и гармонируют с ней
следующие цвета:**



Женщина-осень

Один из самых колоритных цветотипов. Если мы представим осенний пейзаж, то в первую очередь увидим цветную картинку. Так и внешность осеннего типа – цветная.

Волосы: рыжие или каштановые

Кожа: теплая с веснушками

Брови: с рыжим оттенком

Глаза: чаще с вкраплениями, желто-зеленые, коричнево-желтые, зеленые, янтарные, зелено-голубые.





Губы: желто-розовые.



**Дополняют такую внешность
и гармонируют с ней
следующие цвета:**



Полная таблица цветотипов:

Название цветотипа	Глаза	Волосы	Кожа	Ваша гамма. Основные цвета для одежды, макияжа	
Зима	типичная	черные, темно-карие, вишнево-карие, темно-ореховые	темные, черные, коричневые, пепельно-коричневые	синеватая, розоватая, землянисто-оливковая	<p>Основной тон: королевский синий. Дополнительные: пурпурный, лимонный, ярко-голубой, бирюзовый.</p>  <p>Моника Беллуччи.</p>
	контрастная	синие, фиалковые, голубые	каштановые, сливовые, черные	бело-бежевая, фарфоровая, албастровая	
	яркая	карие, синие, сине-зеленые, фиалковые	пепельно-коричневые, седоватые, каштановые	бежевая, розовая с румянцем	
	светлая	стальные голубые, сине-серые, льдисто-зеленые, насыщенно-карие	яркая седина, яркие пепельно-белые	фарфоровая, пепельно-коричневая	
Весна	типичная	зелено-голубые, тепло-зеленые, водянистые	золотистые	цвет слоновой кости с веснушками, персико-фарфоровая	<p>Основной тон: желтый теплый. Дополнительные: аметистовый, майская зелень, насыщенный абрикосовый, лососевый.</p>  <p>Бритни Спирс.</p>
	контрастная	небесно-голубые, зеленые	светло-каштановые, золотисторыжеватые	фарфоровая, светло-золотистая с абрикосовым румянцем	
	яркая	яркие зелено-голубые, чисто голубые, зеленые	золотистые, медно-золотистые, русые с желтизной	бежевая, персиковая, слоновая кость	
	светлая	светло-голубые, водянисто-зеленые	белокурые, светло-русые с желтизной, сероватые	светло-персиковая, слоновая кость, золотистые веснушки	
Лето	типичное	серо-голубые, зеленоватые, ореховые	мышинно-каштановые, среднерусые	светло-персиковая, слоновая кость, золотистые веснушки	<p>Основной тон: дымчато-голубой. Дополнительные: дымчатый, розовокрасный, розовое дерево, лунно-желтый, ненасыщенный изумрудный.</p>  <p>Пэрис Хилтон.</p>
	контрастное	сине-зеленые	пепельно-каштановые	цвет слоновой кости	
	яркое	ореховые и голубые	светло-пепельно-белокурые, пепельно-серые, серые белокурые	розовая, слоновая кость, светло-оливковая	
	светлое	голубые, серо-стальные, зелено-голубые	светло-русые, пепельно-белокурые, сероватые	светлая, розово-бежевая, фарфоровая с розовым румянцем, светлая серо-коричневая с веснушками	
Осень	типичная	темные, каре-зеленые, янтарно-коричневые	среднемедные, медно-русые, бронзовые	персик, желто-бежевая	<p>Основной тон: кирпично-красный. Дополнительные: сине-зеленый, горчичный, оливковый, баклажан.</p>  <p>Джулиана Мур.</p>
	контрастная	серые с карими прожилками, серовато-голубые, янтарно-карие, светящиеся	медно-каштановые, каштановые, бронзовые, русые	слоновая кость с персиковым румянцем, розово-бежевая	
	яркая	керосиновые, голубые, зелено-голубые	все варианты отблеска меди и бронзы на русых волосах	теплый, персиковый, бежево-каштановый	
	светлая	светло-карие, светло-каре-зеленые, янтарные	светло-бронзовые, светло-медные, золотисто-каштановые	светло-бежевая с персиковым румянцем, цвет слоновой кости	

Особенности некоторых видов макияжа.

Дневной, или повседневный макияж.

Основные цели дневного макияжа – освежить лицо, скрыть недостатки кожи, подчеркнуть достоинства частей лица.

При выборе цветовой гаммы лучше отдать предпочтение теплой или нейтральной, так как она лучше смотрится при дневном освещении.

Гармоничным будет смотреться макияж, если сочетания цветов соответствуют цветовому типу женщины.



Макияж глаз для женщин, носящих очки. При близорукости.

Очки для близоруких зрительно уменьшают глаза, поэтому макияж должен их увеличивать. Для этого используют более объемные цвета теней и интенсивные контуры.



Макияж глаз для женщин, носящих очки. При дальнозоркости.

У женщин, страдающих дальнозоркостью, очки визуально увеличивают глаза. И цель макияжа – уравновесить глаза с другими деталями лица. Для этого нужно использовать матовые оттенки теней, контур глаз лучше проводить тенями натуральных оттенков.



Корректирую щий возрастной макияж.

Для женщин с возрастными изменениями кожи макияж с коррекцией скрывает недостатки, визуально подтягивает лицо, освежает и омолаживает.

Для хорошего макияжа нужно использовать легкие структуры тональных и камуфлирующих средств, пастельные и приглушенные цвета теней, сочные оттенки помад и ограничить применение сухих препаратов и средств с перламутровой структурой, т.к. они подчеркивают морщинки.



Деловой макияж

Цель макияжа – не отвлекать деловую женщину от работы, быть устойчивым, аккуратным, неброским, но подчеркнутым и гармонирующим с прической и одеждой.



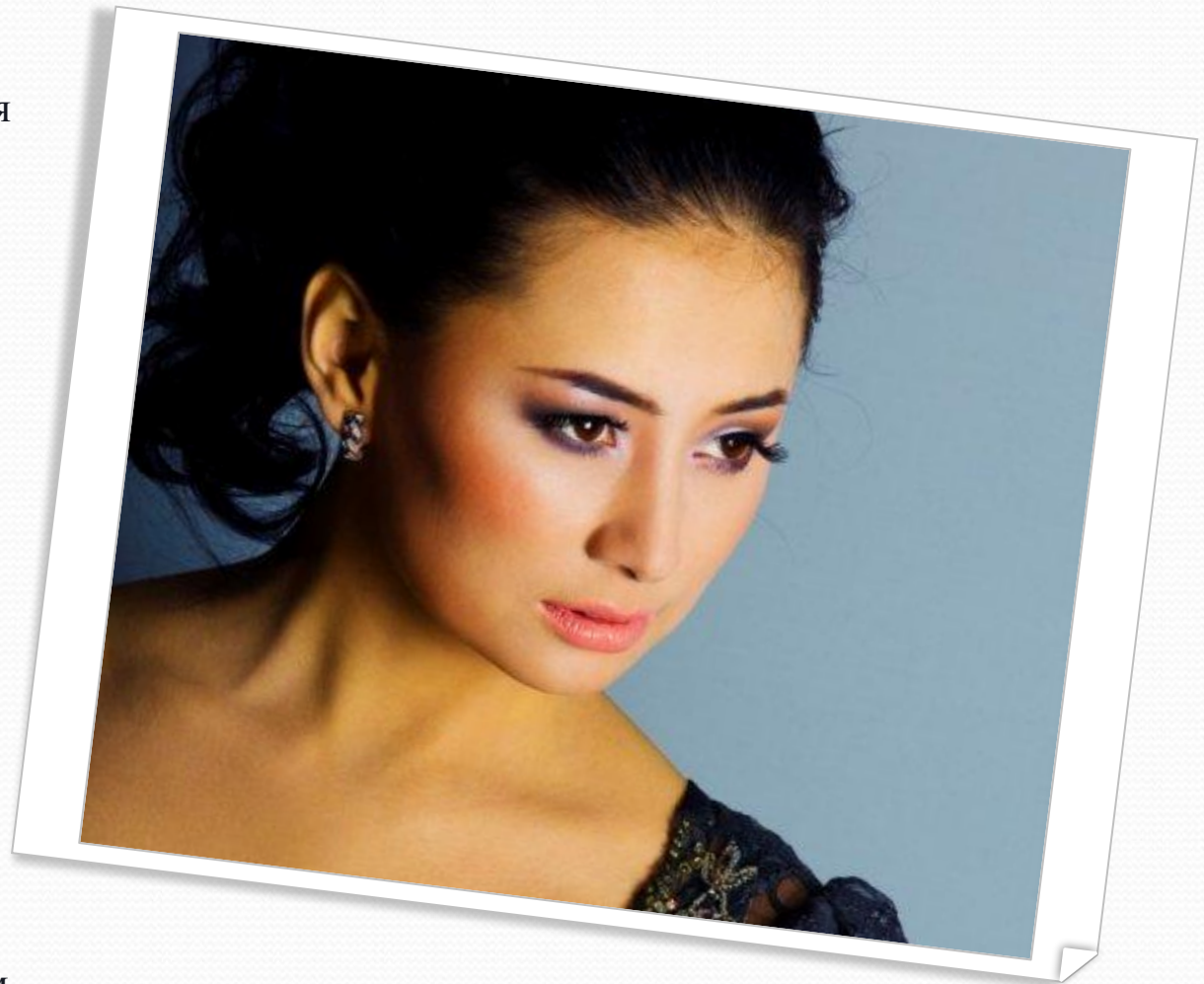
Вечерний макияж

Вечерний макияж отличается от натурального дневного тщательностью проработки контура лица и его частей с помощью декоративной косметики.

Для вечера нужны более плотные структуры тона и корректирующих средств.

Цвета теней и контуров лучше выбирать контрастные, т.к. они смотрятся ярче, наряднее.

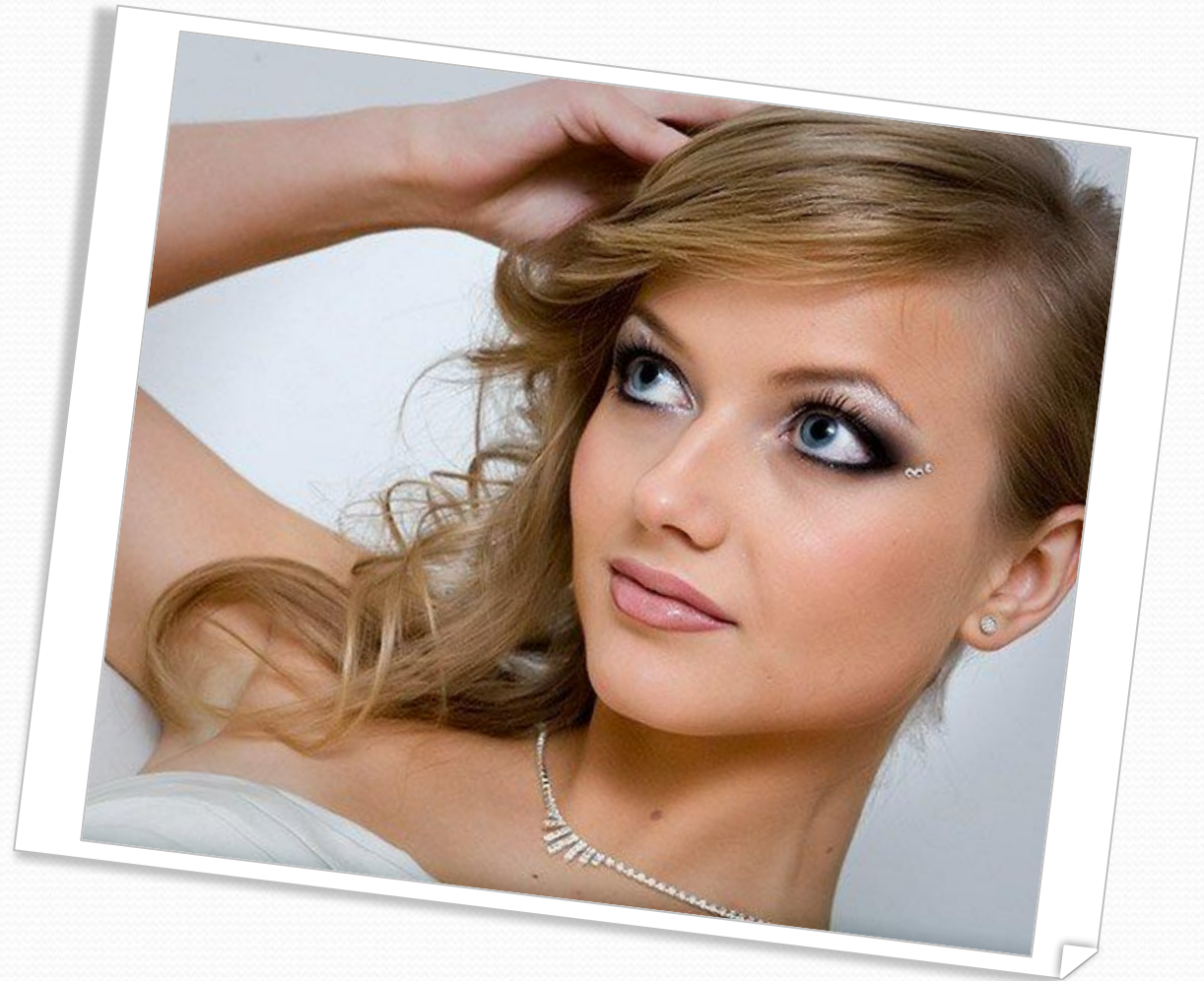
Обязательно нужно учитывать освещение, т.к. при ярком электрическом свете цвет кожи выглядит светлее, а при приглушенном – светлее.



Свадебный макияж

Этот макияж, пожалуй, самый ответственный. В нем сочетается несколько техник, используемых в стойком, дневном, вечернем и фото макияжах.

Цветовая гамма должна быть промежуточной: между натуральной (дневной) и контрастной (вечерней), нежной и в тоже время хорошо видна на фотографиях.



Фантазийный макияж.

Фантазийный макияж один из видов профессионального макияжа, чтобы его выполнить, необходима специальная подготовка: знание художественных приемов, колористики и различных техник.

Он может применяться в шоу программах, видеоклипах, для портфолио с фотографиями и т.д.

