

Творческая работа
Ковёр – кумалан
(стилизованная форма)
Выполнила Лейченко Е. В.

Кумалан – это национальный ковёр эвенков из оленьих шкур с чередованием белых и черных фрагментов.



Кумалан всегда считался мериллом достатка семьи, ее благополучия.

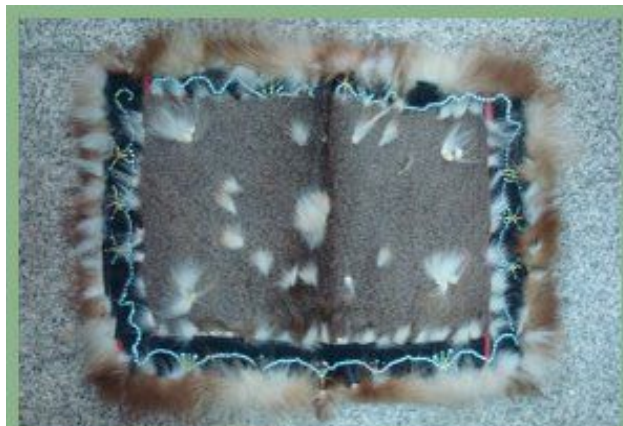
Ковры-кумаланы



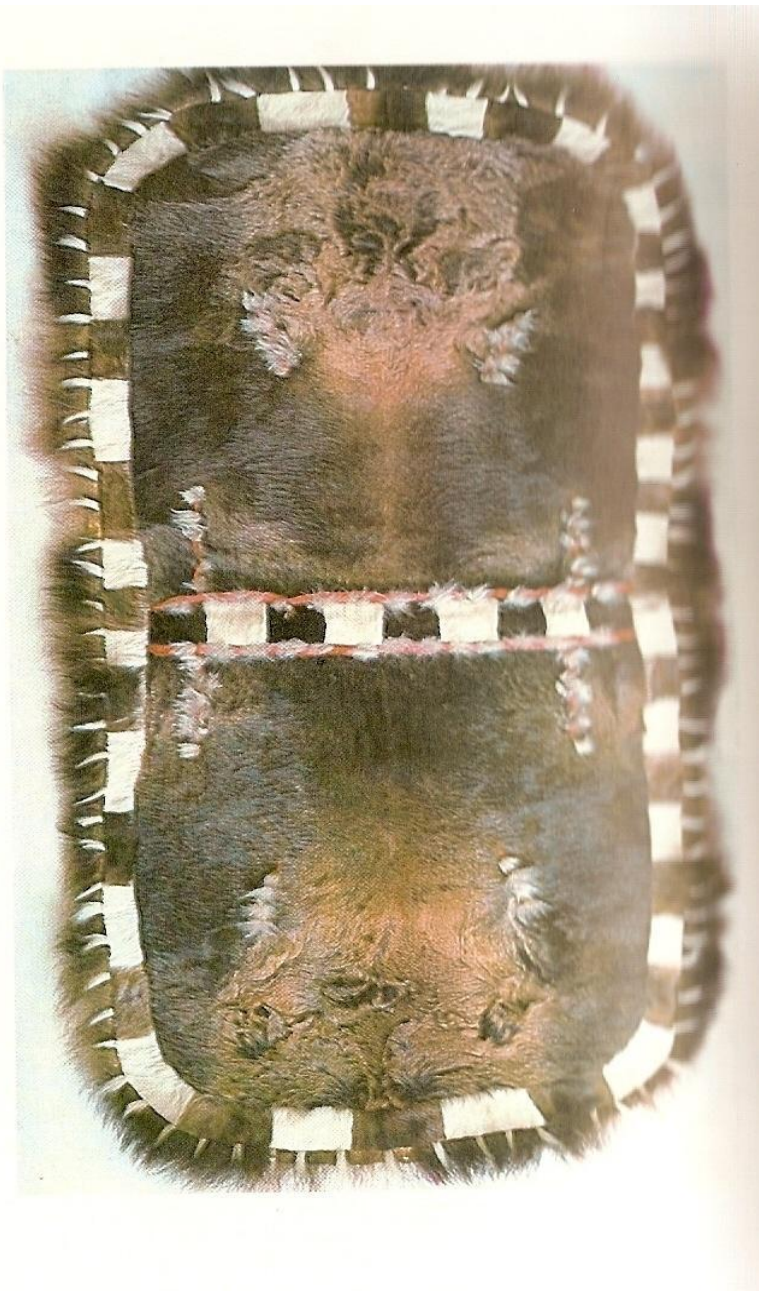


Общим способом для украшения меховых ковриков-кумаланов является комбинирование полос белого и темного меха.

Их шьют из двух или четырех шкур лобовины оленя или лося.



Групповая работа девочек (кумалан из розеток). Мех оленя. 5-8 кл. Гайкова Оля, Никифорова Ира, Тимофеева Маша. Мастер Стручкова Л. С.



На окантовку и
детали идут
кусочки меха
рыси, лисицы,
медведя.



Звеницкая сумка
из белого оленьего
меха

Звеницкий
коввер-куман из
меха с голою оленей
Отделан по краям
модерным мехом
и мозаикой

Таким было
вооружение
промыслового
охотника в конце
XIX века

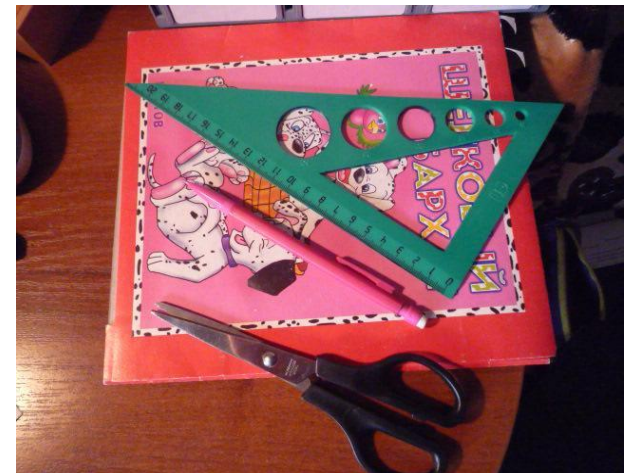
Изготовление ковра-кумалана



СТИЛИЗОВАННОЙ ФОРМЫ

Материалы:

- Плотный картон и обычный
- Натуральный мех
- Нитки
- Драп или сукно
- Клей ПВА
- Цветная бархатная бумага
- Шнурки (можно полоски кожи, замшу)

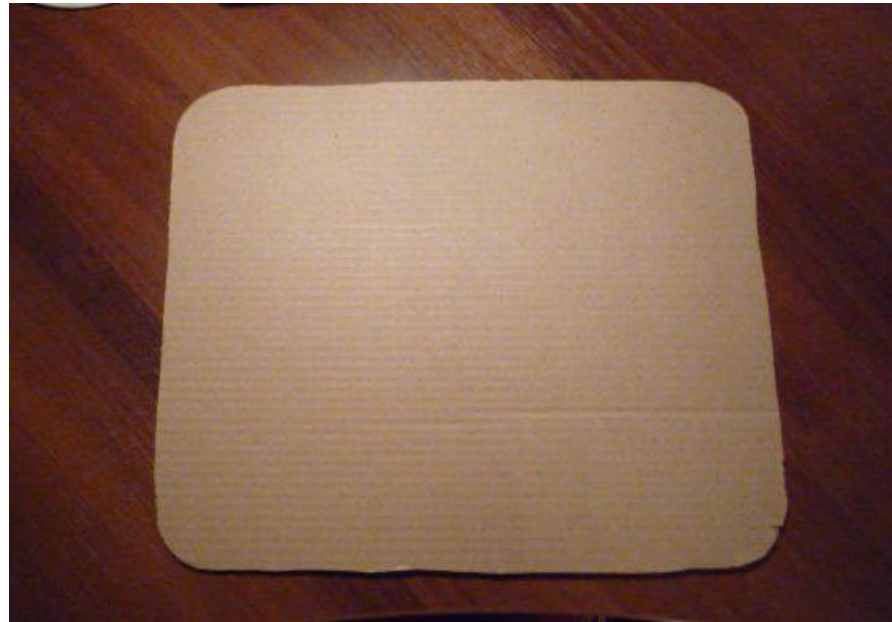


Инструменты:

- Линейка,
- Карандаш,
- Ножницы для раскроя и подрезания нитей и резания бумаги,
- Портновский мел,
- Игла,
- Лезвие или нож для резанья бумаги,
- Циркуль

Технология изготовления

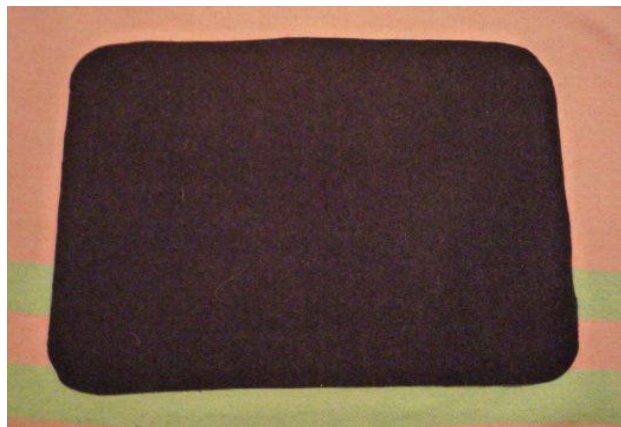
1. Берём упаковочную коробку и вырезаем прямоугольник, затем слегка закругляем углы



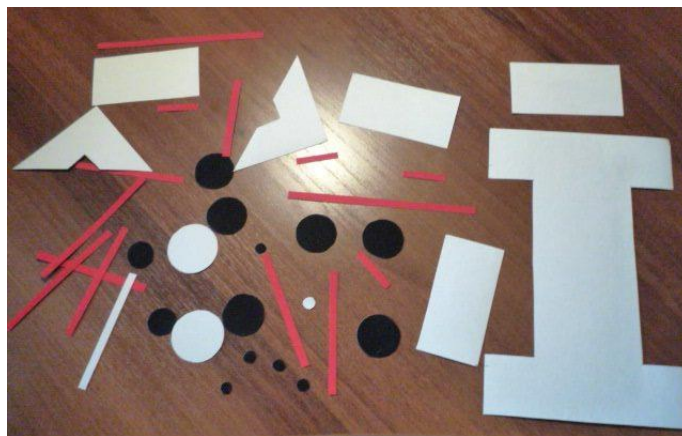
2. Разутюживаем драп, накладываем на него получившуюся форму и производим обмеловку.



3. Вырезаем драп по контуру обмеловки.



4. Заготавливаем детали будущего орнамента.



7. Соединяем детали выкладывая орнамент на белом картоне



8. Берём мех двух видов (в данном случае песца и рыси) и с изнаночной стороны производим раскрой кусочков (длина 30мм, ширина 0,5- 07мм)



9. Наклеиваем кусочки меха на основу (плотный картон) по контуру, в верхней части изделия крепим шнурок – вешалку.



10. Используя шнурки с помощью меха, цветной бархатной бумаги украшаем их (вместо шнурков можно использовать полоски замши, кожи, а вместо цветной бумаги крупный бисер)



11. Наклеиваем на основу оформленную мехом шнурки на одинаковом расстоянии друг от друга в нижней части «ковра» , драп, на драп приклеиваем орнамент выполненный на белом картоне.





Изделие готово,
находим место
для его
размещения