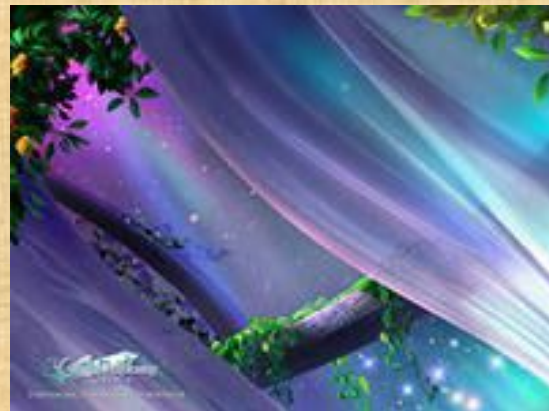




§ 6



Путешествие в глубь сознания



Сидорова О.В.

Что такое сознание?

- ✓ *Сознание - состояние человека в здоровом уме*
- ✓ *Сознание - способность правильно отражать явления действительности*
- ✓ *Сознание - свойственный человеку способ отношения миру*
- ✓ *Сознание - это способность человека соотносить себя с миром*

Сознание ?



- Учебник - стр.28-29
- р/т - стр. 22, № 1, 2

***Самосознание* - сознание самого себя;**

это осознание человеком своего общественного статуса и своих жизненно важных потребностей, мыслей, чувств, мотивов, инстинктов, переживаний, действий.



- **Учебник - стр. 30**
- **р/т - стр. 22, № 3**

Зигмунд Фрейд (1856 – 1939)



*Австрийский
психиатр,
основатель
психоанализа*

*Толкование сновидений,
жестов, оговорок*

Что такое бессознательное?

Противоположность сознательному

сознательное

**ЧЕЛОВЕЧЕСКАЯ
ПСИХИКА**

*бессознательно
е*



- Учебник - стр. 31
- р/т - стр. 23, № 4, 7

Представление —

процесс мысленного воссоздания образов предметов и явлений, которые в данный момент не воздействуют на органы чувств человека.

Виды представлений:

- ✓ ***зрительные*** (образ человека, места, пейзажа);
- ✓ ***слуховые*** (воспроизведение музыкальной мелодии);
- ✓ ***обонятельные*** (представление какого-то характерного запаха — например, огуречного или парфюмерного);
- ✓ ***вкусовые*** (представления о вкусе пищи — сладком, горьком и пр.);
- ✓ ***тактильные*** (представление о гладкости, шершавости, мягкости, твердости предмета);
- ✓ ***температурные*** (представление о холоде и тепле).

Уровни бессознательного

- Рефлексы (отдернули руку от горячего чайника)
- Аффекты (сверхэмоциональная реакция)
- Машинальные действия (постоянно повторяющиеся)
- Состояние обморока
- Сон
- Интуиция (предчувствие)
- Инсайт (озарение)
- Забытые факты детской биографии

Способы проникновения в бессознательное

- ГИПНОЗ
- ТОЛКОВАНИЕ СНОВ
- ТОЛКОВАНИЕ ЖЕСТОВ
- ТОЛКОВАНИЕ ОГОВОРОВ
- МЕТОД СВОБОДНЫХ АССОЦИАЦИЙ

Домашнее задание

§ 6, вопросы 4, 6, 7

р/т стр. 23-24 № 5, 8