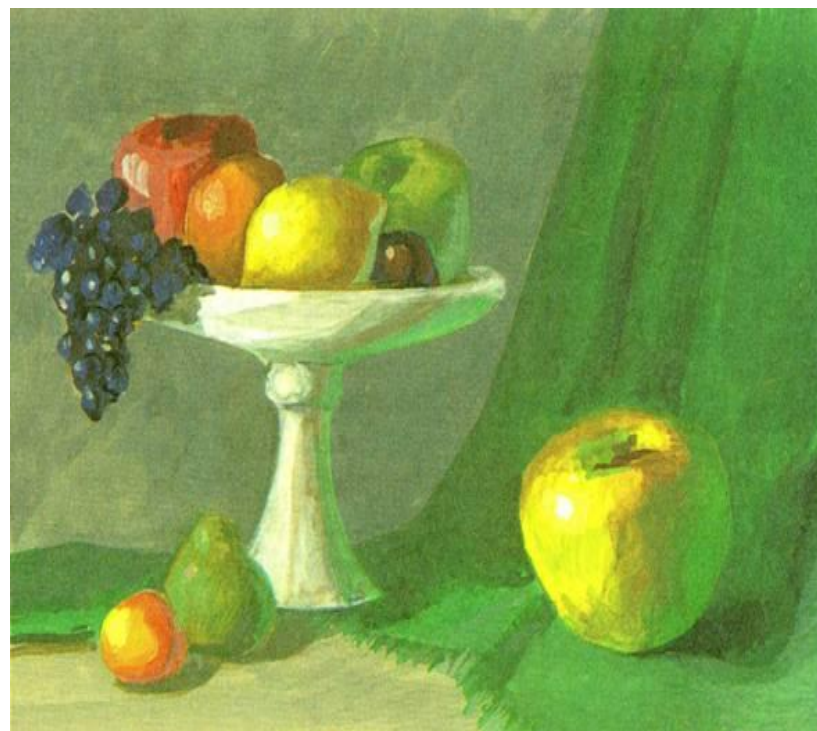
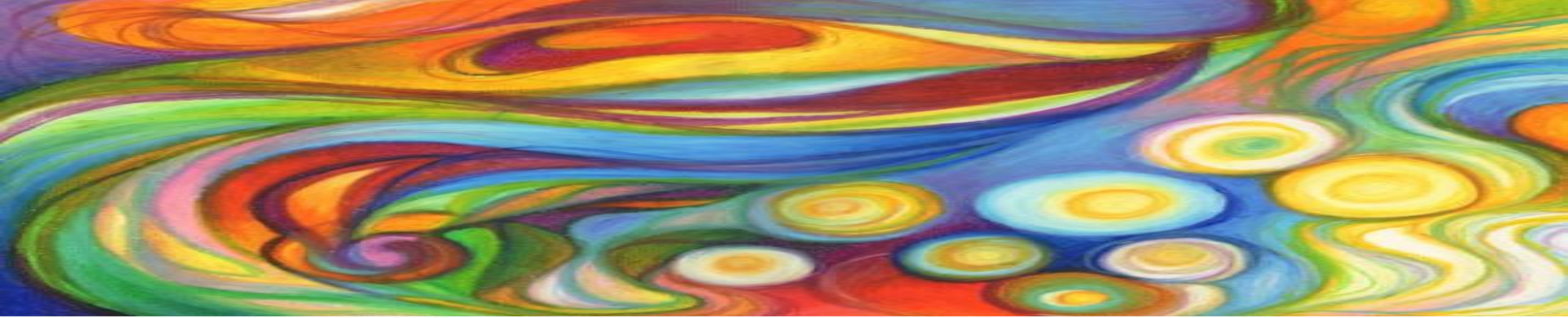


Цвет в искусстве. ОСНОВЫ ЦВЕТОВЕДЕНИЯ



Составила: учитель
изобразительного
искусства МБОУ «СОШ
№24», г. Братск.
Невидимова Елена
Анатольевна





Цвет - одно из самых выразительных средств в искусстве. Он сильно влияет на чувства, состояние, настроение людей. Восприятие цвета человеком сложилось естественно, в условиях окружающей природы, и при всех индивидуальных особенностях есть научно обоснованные общие закономерности восприятия цветов. Например, красный цвет - это символ Солнца, огня, крови, жизни. Он обычно связывается с радостью, красотой, добром, теплом; но он же означает тревогу, опасность, тревогу для жизни. Белый цвет чаще всего символизирует свежесть, чистоту, молодость; но может означать покой, безжизненность и даже траур у некоторых народов. Черный цвет с точки зрения физики - пустота, отсутствие света и цвета; его традиционный смысл - все «ночное», недоброе, враждебное человеку, горе и смерть.

У цвета много секретов. Сегодня на уроке мы познакомимся с некоторыми из них.

Художник должен организовать всю стихию цвета, чтобы достичь необходимого по его замыслу воздействия, чтобы полностью раскрыть смысл произведения. Как он этого добивается, узнаем из материала урока.

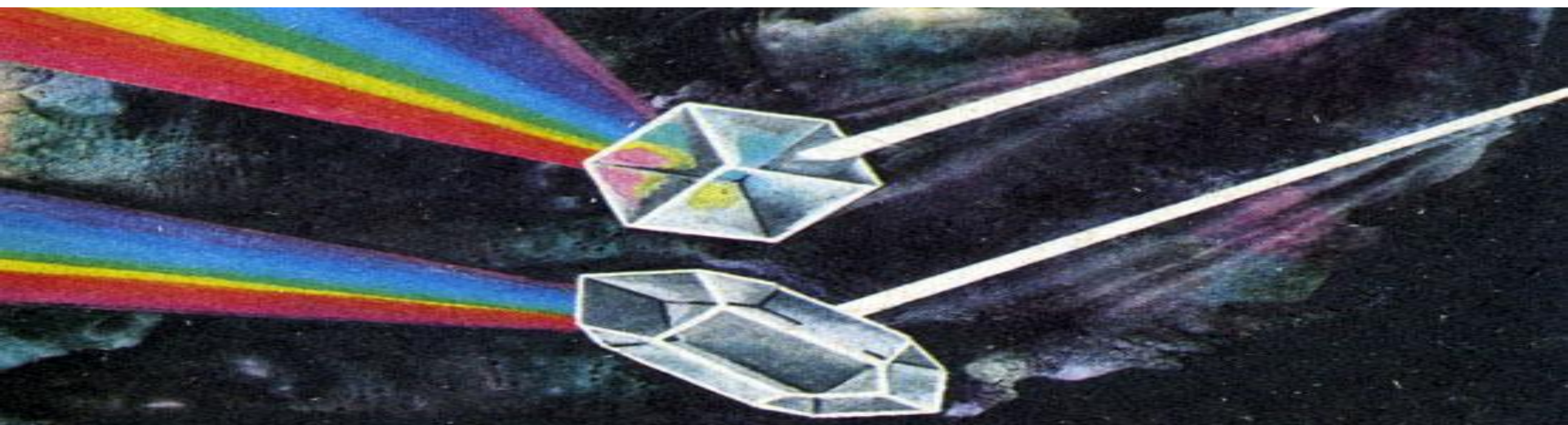
Радуга

- Последовательность цветов спектра легко запомнить, следуя поговорке:



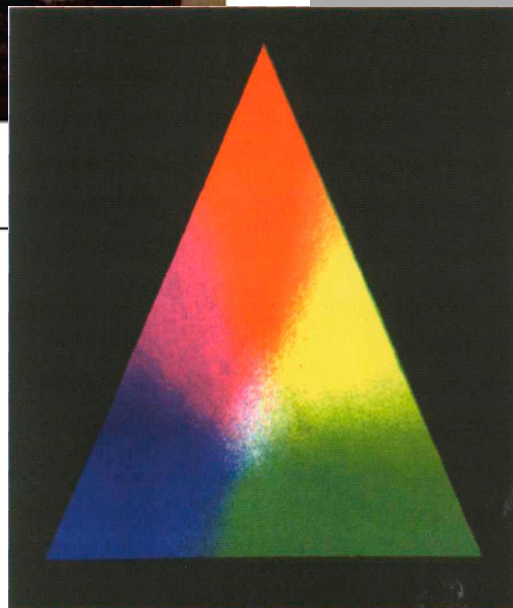
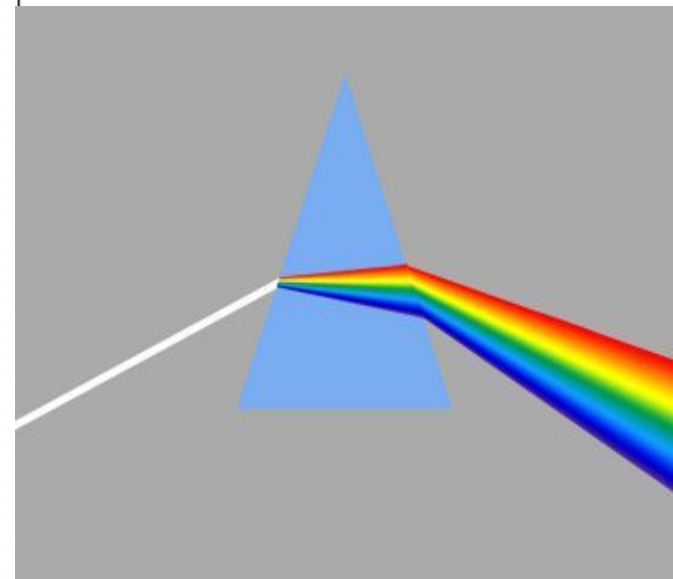
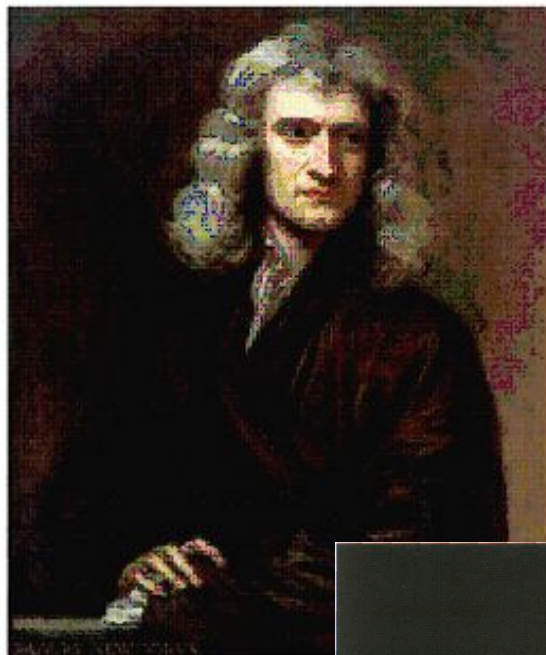
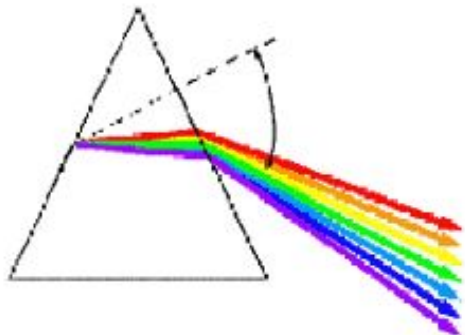
Каждый
Охотник
Желает
Знать
Где
Сидит
Фазан

- *Цветоведение* - наука о цвете - изучает многие вопросы, с которыми должен быть знаком художник, имеющий дело с красками. Вам, наверное, известно, что «белый» солнечный цвет на самом деле очень сложен и состоит из многих цветов. При прохождении тонкого солнечного луча через стеклянную призму он разлагается, образуя так называемый спектр, то есть непрерывный ряд цветов, где они располагаются в таком порядке: красный, оранжевый, желтый, желто-зеленый, зеленый, зелено-голубой, голубой, синий, фиолетовый. Между ними нет резких границ: желто-зеленый незаметно переходит в зеленый и т. д.

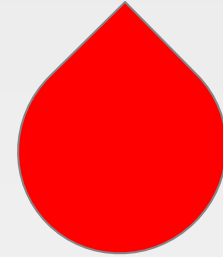
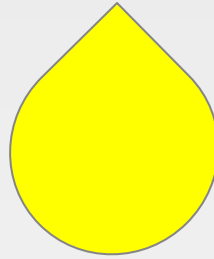


«Обычный свет состоит из лучей разных цветов»

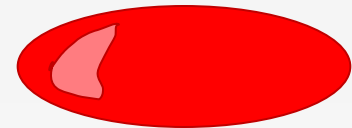
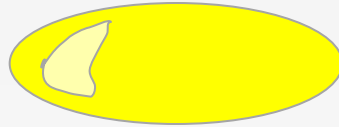
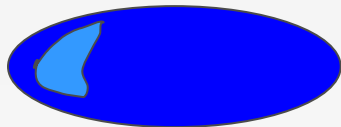
Исаак Ньютон
(1643 – 1727)
в 1666 г. обнаружил
и исследовал спектр



Основные цвета

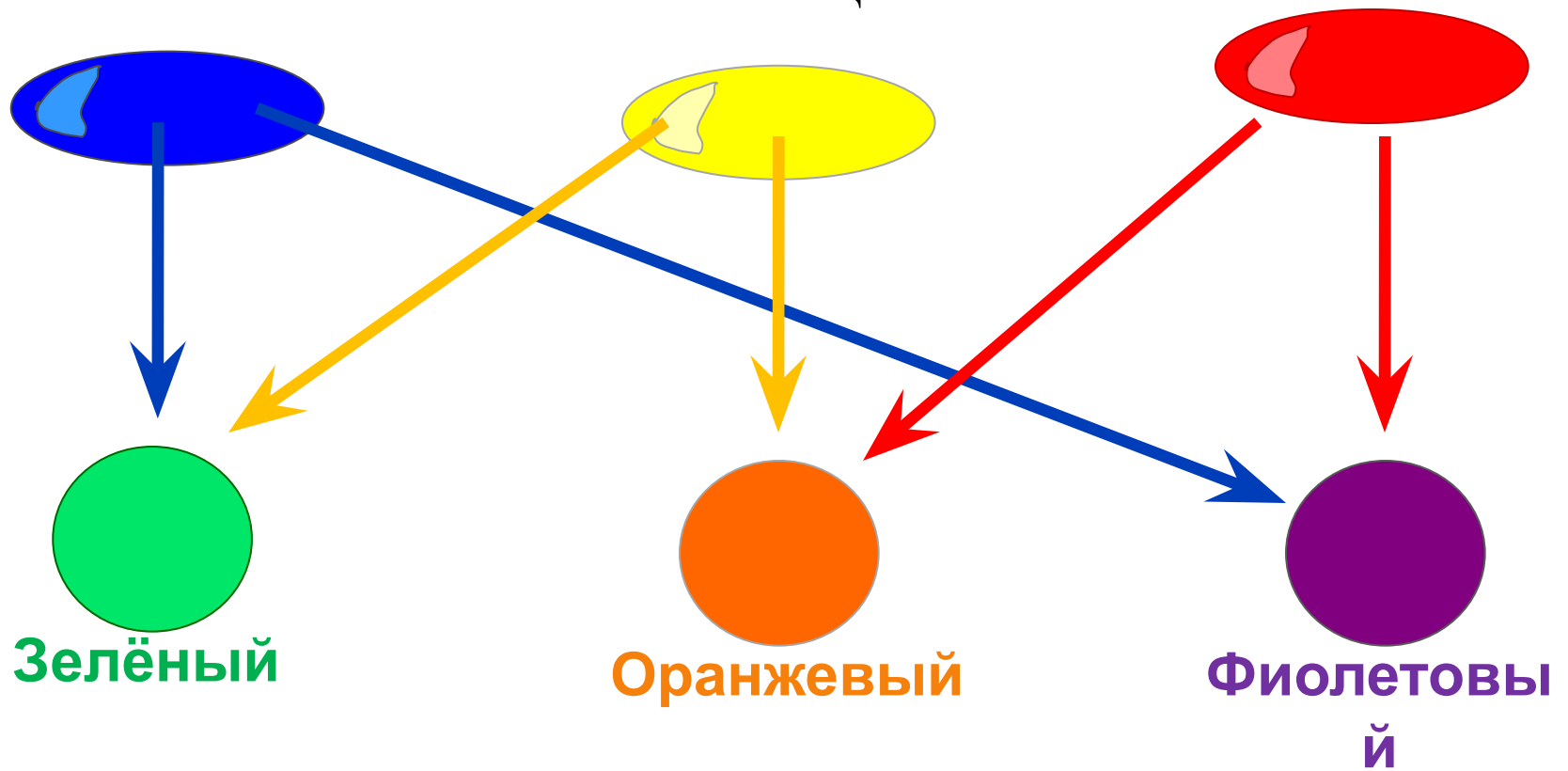


- **Основными цветами** называются цвета, которые нельзя получить путём смешивания других.

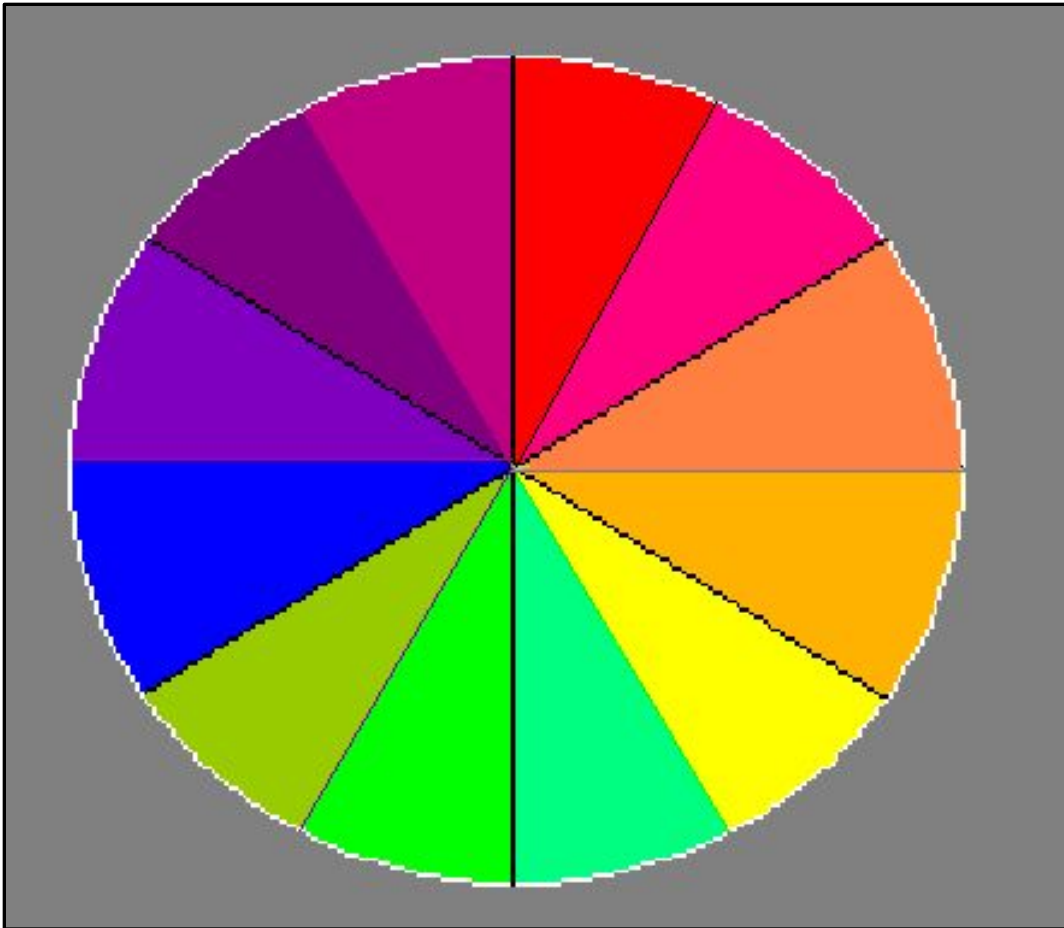


Составные цвета

- **Составные цвета** – цвета, получаемые путём попарного смешивания основных цветов.



Цветовой круг



- **Цветовой круг**
МОЖНО
расширить,
добавляя в него
цвета,
полученные
смешением
основных и
составных цветов



- **Живопись** – это такой вид изобразительного искусства, в котором цвет играет главную роль



- **Колорит** – это система соотношений цветовых тонов и их оттенков, образующих определённое единство

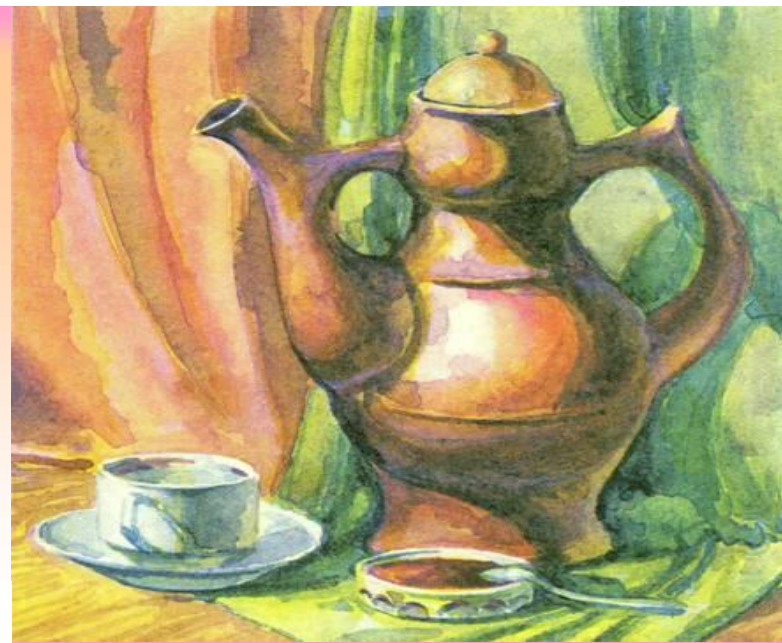
Т
ё
п
л
ы
е

ц
в
е
т
а

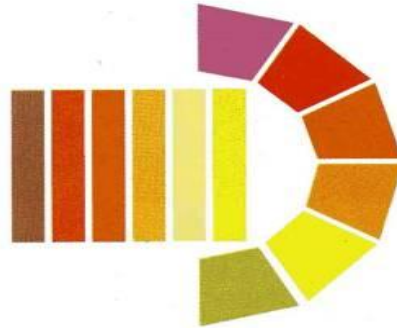
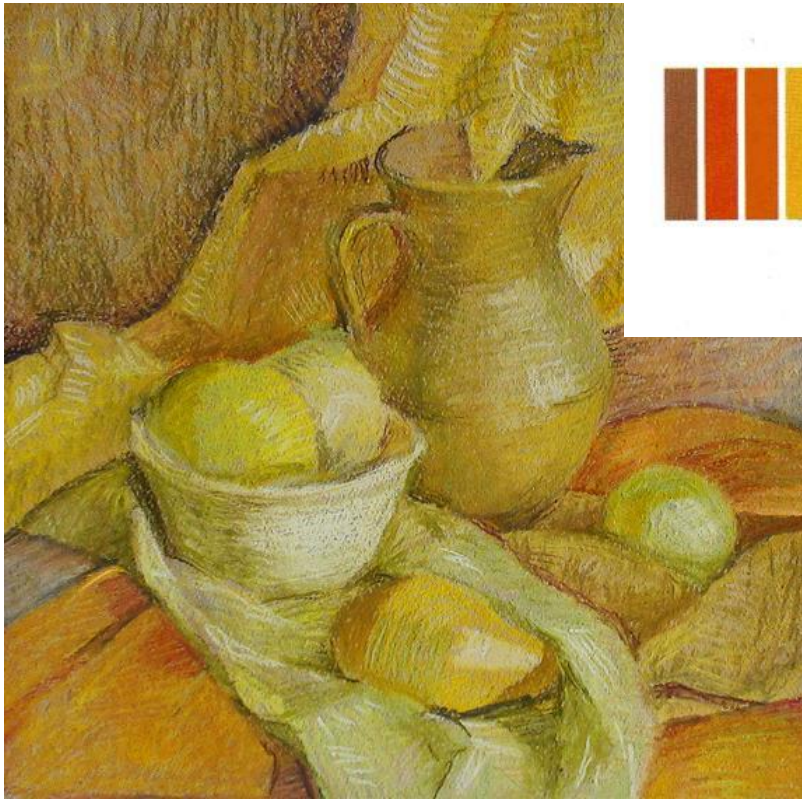
Красный

Жёлтый

Оранжевый

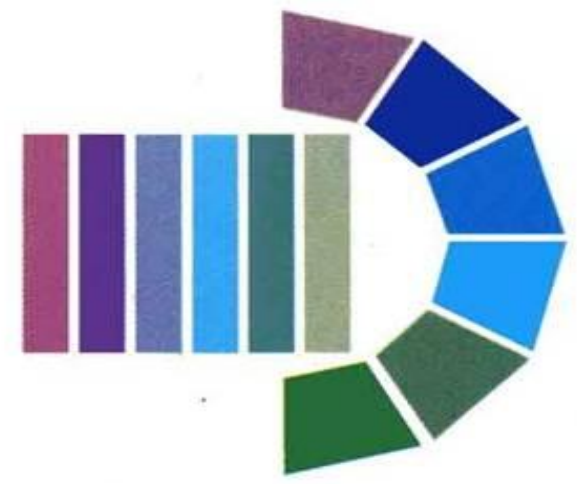


Тёплый колорит



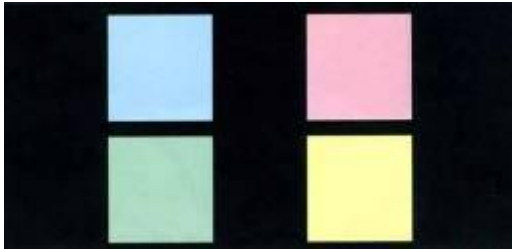
А.К. Саврасов. Летний пейзаж с мельницами.

Холодный тон



Основные характеристики цвета

Светлота



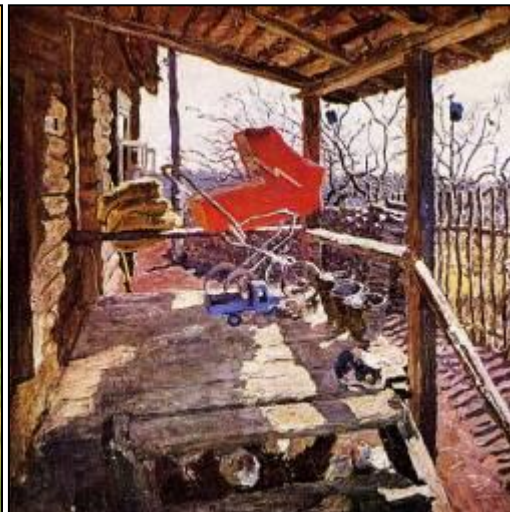
Цветовой тон



Насыщенность



В.Борисов-Мусатов. Весна

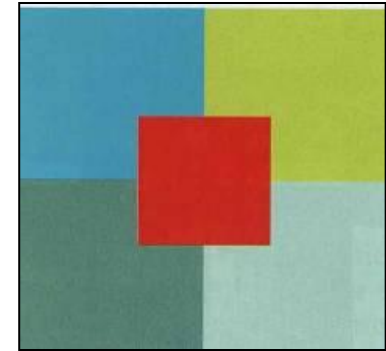
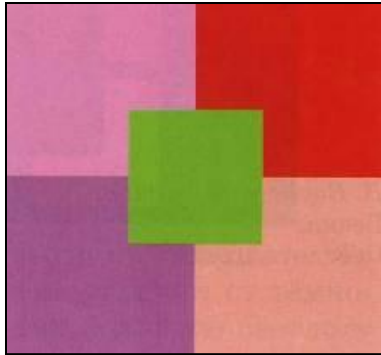


С. Ткачев.
На солнышке



В. Борисов-Мусатов.
Водоем

Родственные цвета



М. Асламазян
Праздничный
натюрморт





И. Остроухов. Золотая

осень



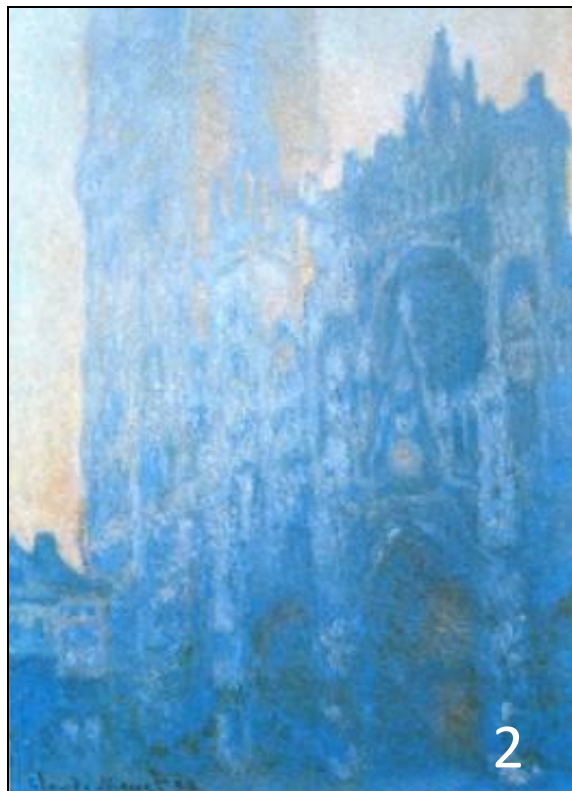
К. Моне. Скалы в Бель-
Иль



П. Сезан. Пейзаж Л
Эстака

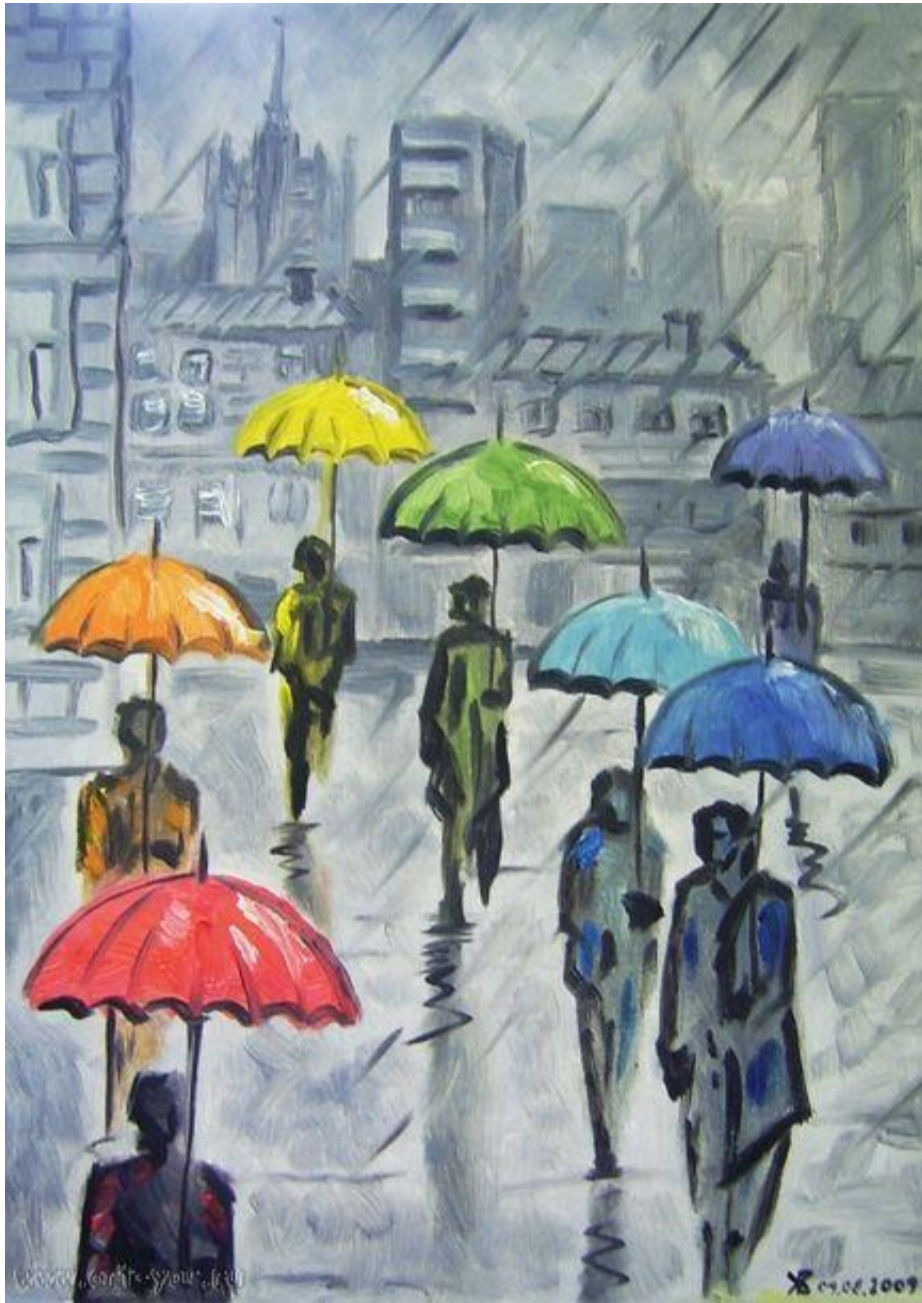


А. Куинджи.
Эльбрус



- Клод Моне. Руанский собор
- 1. В свете восходящего солнца.
- 2. Утром.
- 3. Вечером

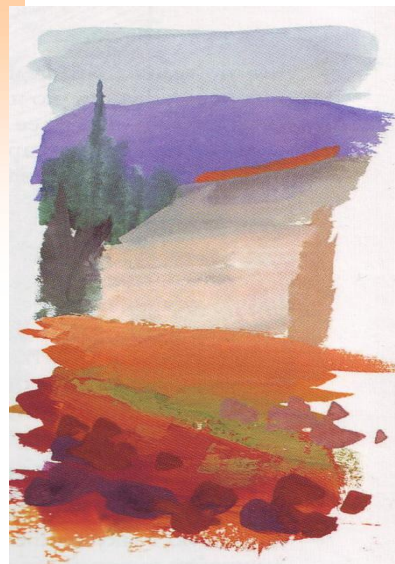




Практическая работа

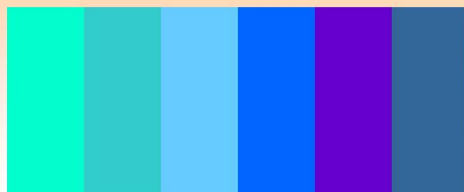
Составить гармонию теплых пятен
«В Солнечном городе»

Задание 1: составить гармонию тёплого цвета



Составить гармонию холодных пятен
«В царстве Снежной королевы»

Задание 1: составить гармонию холодного цвета



З	ЖЗ	Ж	ОЖ	О	КО	К	К-П
---	----	---	----	---	----	---	-----

Группа теплых цветов

З-Г	С-Г	С	Ф-С	Ф	П-Ф
-----	-----	---	-----	---	-----

Группа холодных цветов

