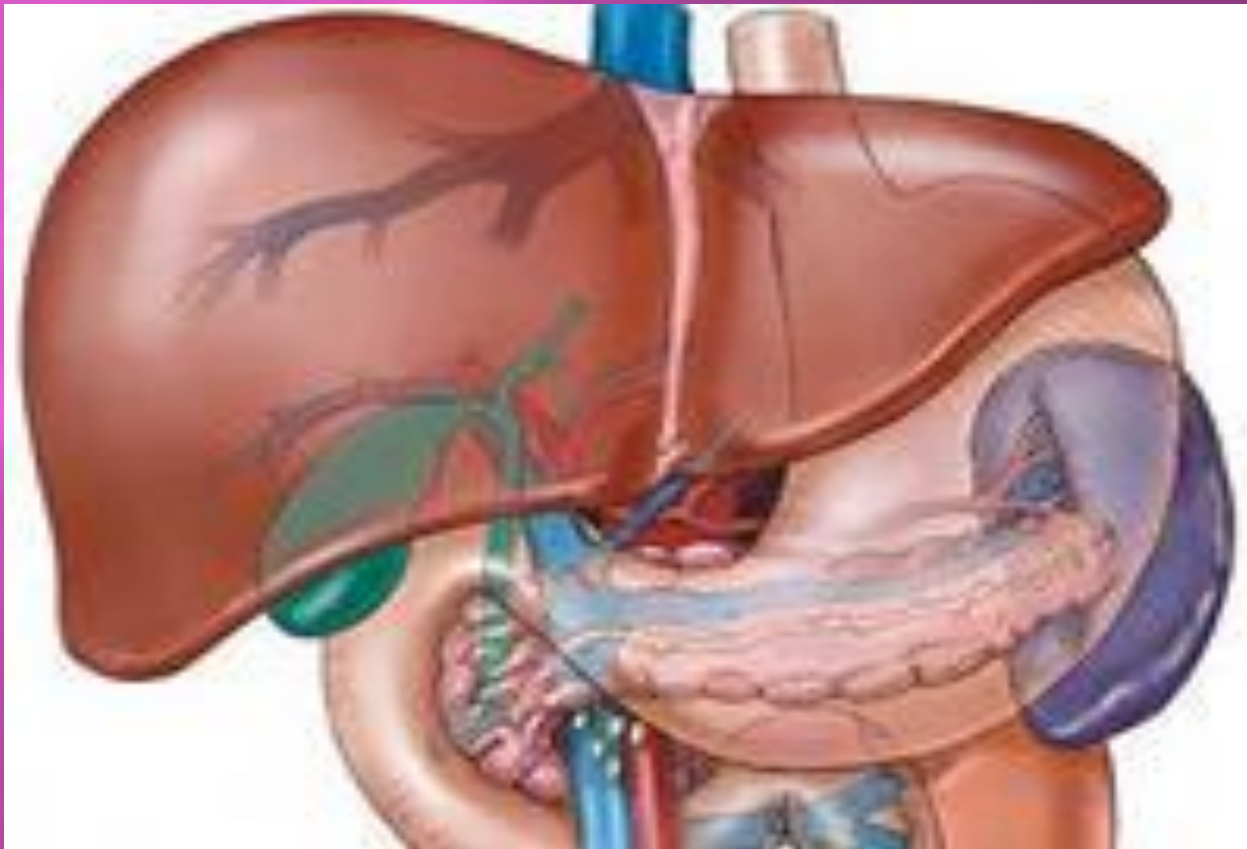


ОРГАНИЗМ ЧЕЛОВЕКА. МИФЫ И РЕАЛЬНОСТЬ

*ЧЕЛОВЕЧЕСКИЙ ОРГАНИЗМ – ЭТО
ОДНА ИЗ НАИВЫСШИХ
САМООРГАНИЗОВАННЫХ И
САМОРЕГУЛИРУЮЩИХСЯ
БИОСИСТЕМ В ПРИРОДЕ.*



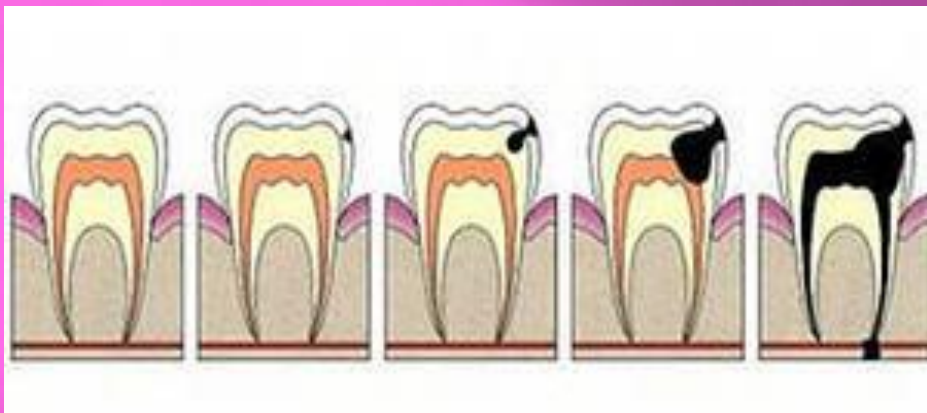
ПИЩЕВАРИТЕЛЬНАЯ СИСТЕМА



ЖЕВАТЕЛЬНАЯ РЕЗИНКА ПОМОГАЕТ ОТ КАРИЕСА ?!



КАРИЕС



- КАРИЕС - это сложный, медленно текущий и медленно развивающийся, патологический процесс в твёрдых тканях зуба

ПОЛЬЗА

1.Повышенное слюноотделение, вызванное жевательной резинкой, оказывает благотворное воздействие, смывая зубной налет и кислоту.

ВРЕД

1.затянувшееся слюноотделение, вызванное жвачкой, и особенно ее употреблением на голодный желудок, приведет к плачевным результатам: за неимением других объектов для переваривания, желудочный сок примется за ваш желудок, что в скором времени приведет к гастриту

2.Входящие в ее состав красители, стабилизаторы и консерванты – очень спорные компоненты, так как доказано их неблагоприятное воздействие на печень

3. К нарушениям гормонального баланса, развития нервной системы, замедлению роста ведет добавляемый во многие виды жвачки подсластитель фенилаланин

4. Часто в состав жевательной резинки входит и сахар. Он наносит мощный удар по зубам: из-за сахара во рту образуется кислотная среда, которая способствует развитию кариеса.



ГАЗИРОВАННЫЕ НАПИТКИ УТАЛЯЮТ ЖАЖДУ ?!



СОСТАВ СПРАЙТА :

- ▣ вода питьевая
- сахар
- углекислый газ
- E211 бензоат натрия
- E330 Лимонная кислота
- E331 Цитраты натрия
- аспартам - Искусственный подсластитель;
- натуральные ароматизаторы

СОДЕРЖАНИЕ САХАРА: 10 ГР/ 100 МЛ

▣ **ЕМКОСТЬ БУТЫЛКИ 0,5 Л :**

50 ГР САХАРА = 9 КУСКОВ (!!!!) РАФИНАДА

▣ **ЕМКОСТЬ БУТЫЛКИ 1 Л :**

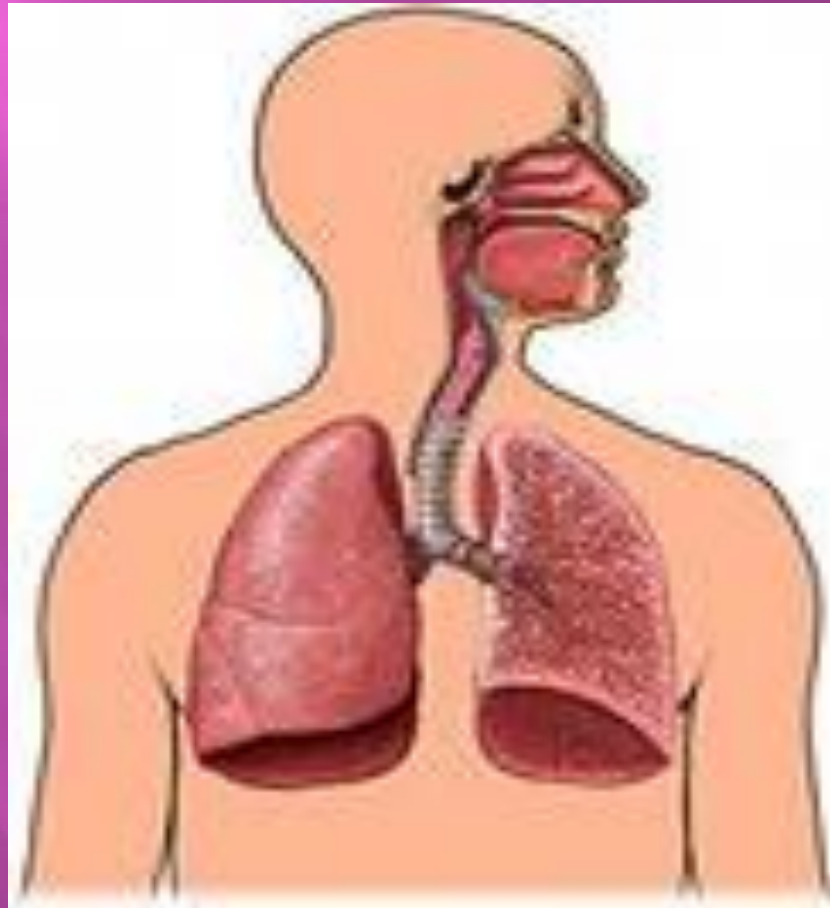
100 ГР САХАРА = 19 КУСКОВ (!!!!)
РАФИНАДА

▣ **ЕМКОСТЬ БУТЫЛКИ 2 Л :**

200 ГР САХАРА = 1 СТАКАН (!!!!) САХАРА

АЛКОГОЛЬ БЫСТРО
СОГРЕВАЕТ ОРГАНИЗМ

ДЫХАТЕЛЬНАЯ СИСТЕМА



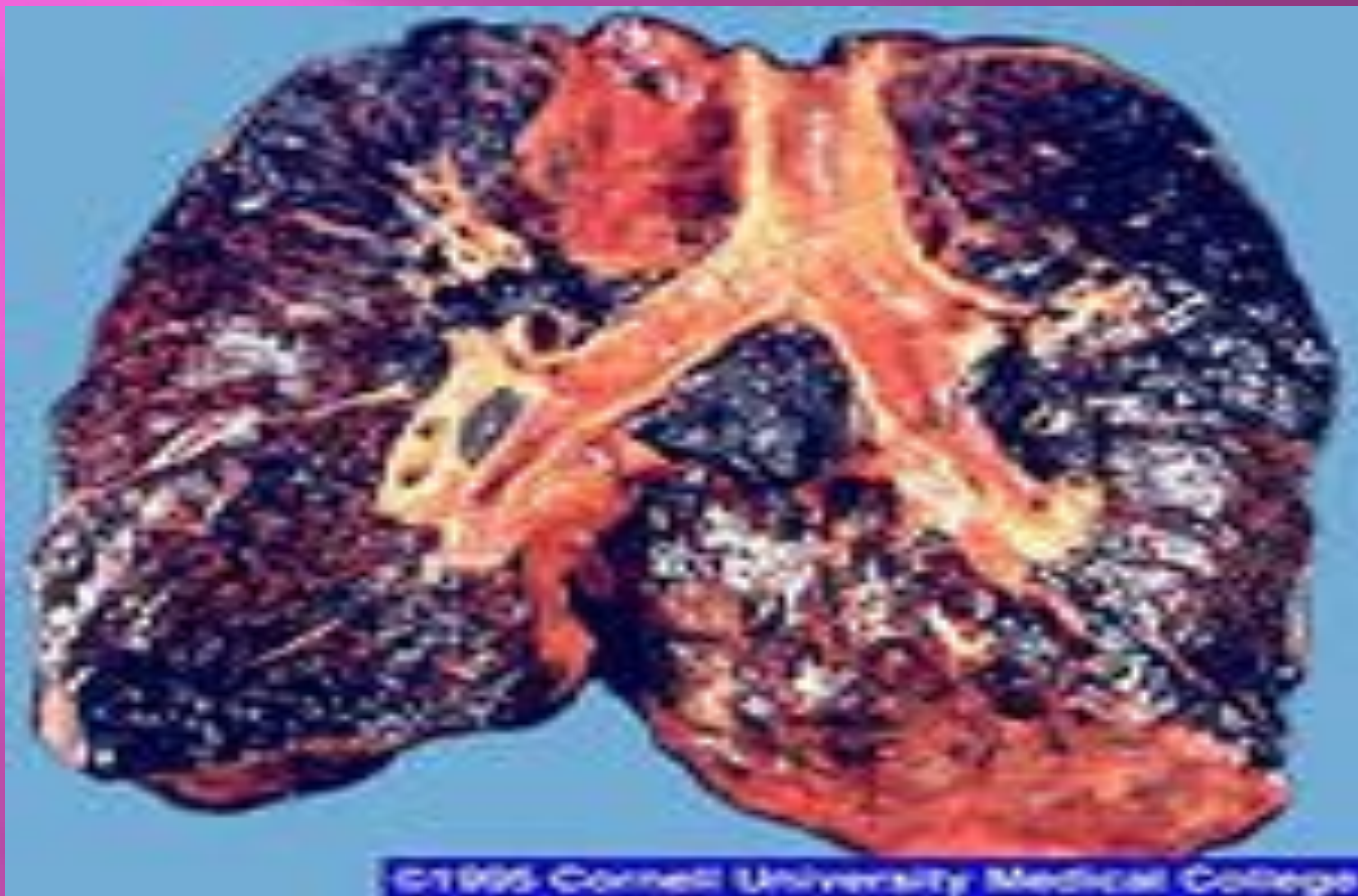
**ПРИ НАСМОРКЕ НУЖНО СРАЗУ
ИСПОЛЬЗОВАТЬ КАПЛИ В НОС**



КУРЕНИЕ ОПАСНО ДЛЯ ЗДОРОВЬЯ



**1 СИГАРЕТА=
1 МГ НИКОТИНА + 5 МГ СМОЛЫ**



©1995 Cornell University Medical College

ЧЕЛОВЕЧЕСКИЙ МОЗГ МОЖНО ОБМАНУТЬ???

- ▣ НАШ РАЗУМ- ЗЕРКАЛО ТОГО,
ЧТО ПРОИСХОДИТ ВОКРУГ

Иллюзия Пиннокио



Органы чувств



**ГЛАЗА ПРАКТИЧЕСКИ НЕ
МЕНЯЮТСЯ В РАЗМЕРЕ В
ТЕЧЕНИИ ЖИЗНИ, В ОТЛИЧИИ
ОТ УШЕЙ И НОСА**

