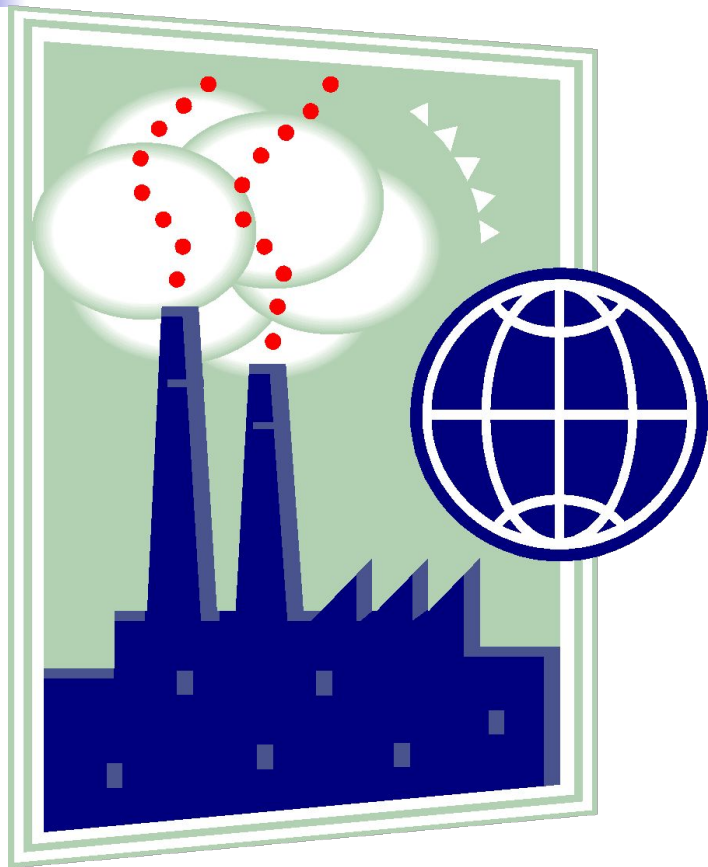


# «Планета заболела. Чем мы можем помочь?»

## экологическое исследование



Выполнила:

Батенева Елизавета

ученица 3 «Д» класса

МОУ СОШ № 19

Руководитель:

Ильина Марина Анатольевна

учитель начальных классов

МОУ СОШ №19



## Цель:

---

- *Привлечь внимание ребят к экологическому состоянию нашей планеты под именем Земля.*

## ГИПОТЕЗА:

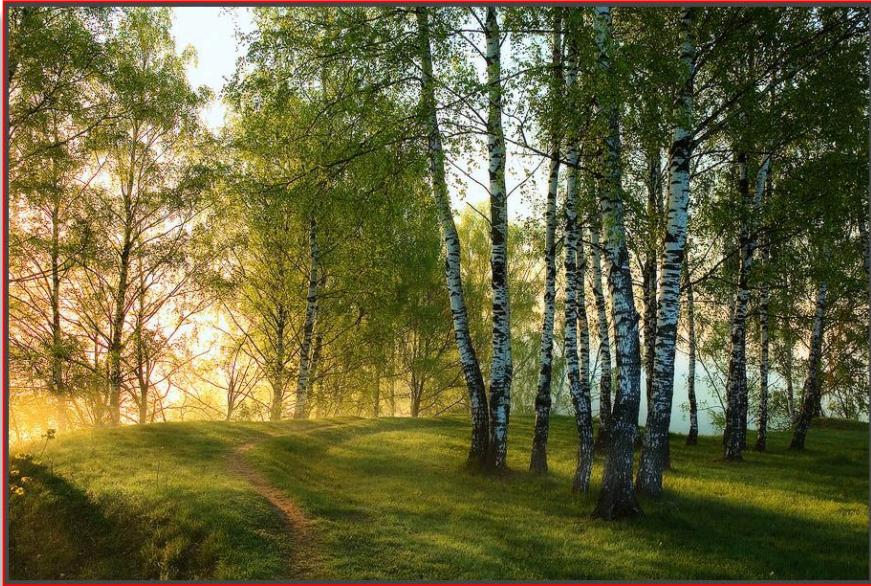
- *Ребята, получившие определенные экологические представления, будут бережней, относится к природе?*



# ЗАДАЧИ ИССЛЕДОВАНИЯ:

---

- *показать роль и место природы в жизни человека*
- *способствовать воспитанию ответственного отношения к природе.*
- *провести исследование с целью выявления уровня экологической культуры*



# ЭКОЛОГИЯ

Наука -изучает очень важную проблему: как растения и животные, включая людей, живут вместе, влияют друг на друга и окружающую среду.



# Планета заболела!







Однажды мы всей семьей поехали в лес. Дни стояли жаркие, сухие. Знакомая дорога привела нас к берёзовой роще. По дороге попадались грибы. Вот это урожай! Кто срезал упругие ножки грибов, кто выкручивал

их, а кто и вырывал. А грибы, которые мы не знали, сбивали палками.

Быстро наломали веток, разложили костёр. Заварили чай, закусили и пошли дальше. Перед уходом из рощи мы выбросили пустые банки и полиэтиленовые мешки. Горящие угли костра подмигивали нам на прощание.





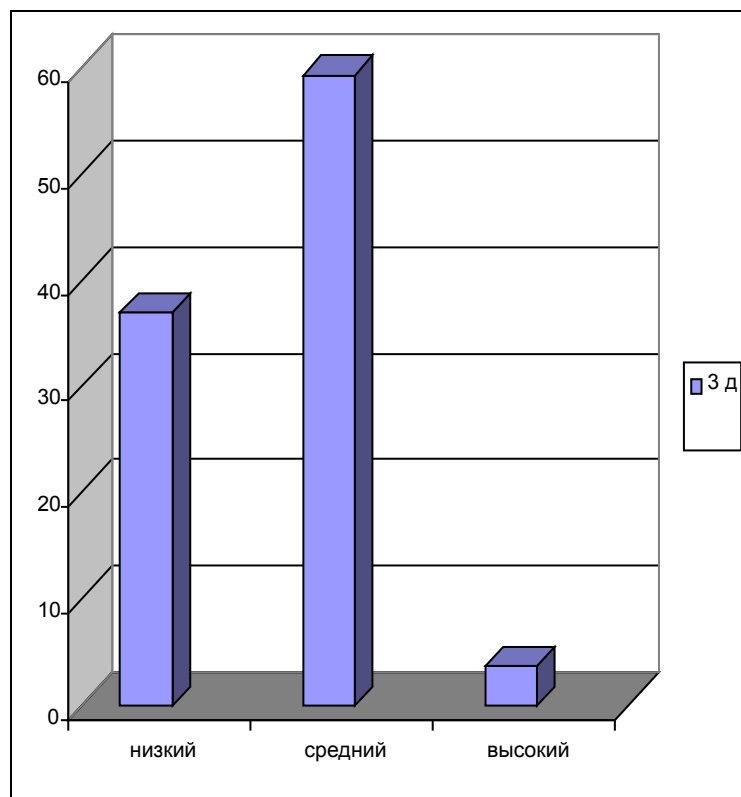
В кустах мы нашли гнездо какой-то птицы. Подержали тёплые яички и положили их обратно. На лесной опушке мы нашли маленького ёжика. Решив, что мать бросила его,

взяли его с собой. С охапками луговых и лесных цветов мы пошли к станции. Через час подошёл поезд.

**Весело прошёл день. И только изучив правила поведения в лесу я поняла сколько ошибок мы совершили ...**



# Результат исследования экологической культуры ребят



- Высокий уровень - 3,7 % (3 учащихся).
- Средний уровень - 59,3% (16 учащихся),
- Низкий уровень экологической культуры - 37 % (10 учащихся),



# Результат исследования

---

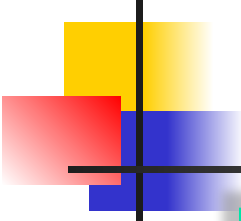
- ребята любят бывать на природе;
- знают правила поведения в природе, необходимость ее охраны, не всегда выполняют их;
- не всегда относятся ответственно к природе;
- не особенно любят читать об окружающей природе.

# Планета величиною с дом

- Посади дерево
- Не бросай мусор
- Помоги бездомному котенку
- Накорми голодную собаку
- Не стреляй в птиц

и наступит праздник.





A pair of hands, one above the other, gently cradling a small, realistic globe of the Earth. The globe shows the continents of North and South America, surrounded by blue oceans and white clouds. The hands are light-skinned and positioned centrally against a dark, textured background.

**СПАСИБО ЗА ВНИМАНИЕ**