



Ты, человек, любя природу,

Хоть иногда её жалей:

В увеселительных походах

Не растопчи её полей.

В вокзальной сутолоке века

Ты оценить её спеши:

Она – твой давний добрый лекарь,

Она – союзница души.

Не жги её напропалую

И не исчерпывай до дна.

И помни истину простую –

Нас много, а она одна.

**РЕКРЕАЦИ
ОННЫЕ
РЕСУРСЫ
СВЕРДЛОВС
КОЙ
ОБЛАСТИ**



Исполнитель: Бойко Е. В.
Руководитель: Михалёва О. А.

ЦЕЛЬ:

**РАССМОТРЕТЬ РЕКРЕАЦИОННЫЕ РЕСУРСЫ СВЕРДЛОВСКОЙ ОБЛАСТИ
РАЗЛИЧНЫХ НАПРАВЛЕНИЙ.**

ЗАДАЧИ:

- 1. ИЗУЧИТЬ КЛИМАТИЧЕСКИЕ РЕСУРСЫ;**
- 2. ОХАРАКТЕРИЗОВАТЬ ГИДРОЛОГИЧЕСКИЕ РЕСУРСЫ;**
- 3. ПРОАНАЛИЗИРОВАТЬ ПРИРОДНЫЕ ОХРАННЫЕ ТЕРРИТОРИИ;**
- 4. ВЫЯСНИТЬ ЗНАЧЕНИЕ РЕКРЕАЦИОННЫХ РЕСУРСОВ ДЛЯ СВЕРДЛОВСКОЙ
ОБЛАСТИ.**

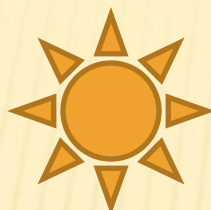
РЕКРЕАЦИОННЫЕ РЕСУРСЫ – ТЕЛА И СИЛЫ ПРИРОДЫ, ИСПОЛЬЗУЕМЫЕ ДЛЯ ВОССТАНОВЛЕНИЯ ЗДОРОВЬЯ И ТРУДОСПОСОБНОСТИ ЧЕЛОВЕКА

РАЙОНИРОВАНИЕ РОССИИ ПО УФ – РАДИАЦИИ



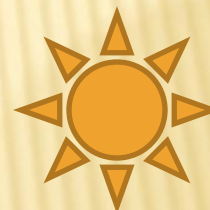
1 зонаУФ-дефицита

(севернее 57°с.ш.)
Отсутствие УФ 2-4
месяца



2 зонаУФ-комфорта

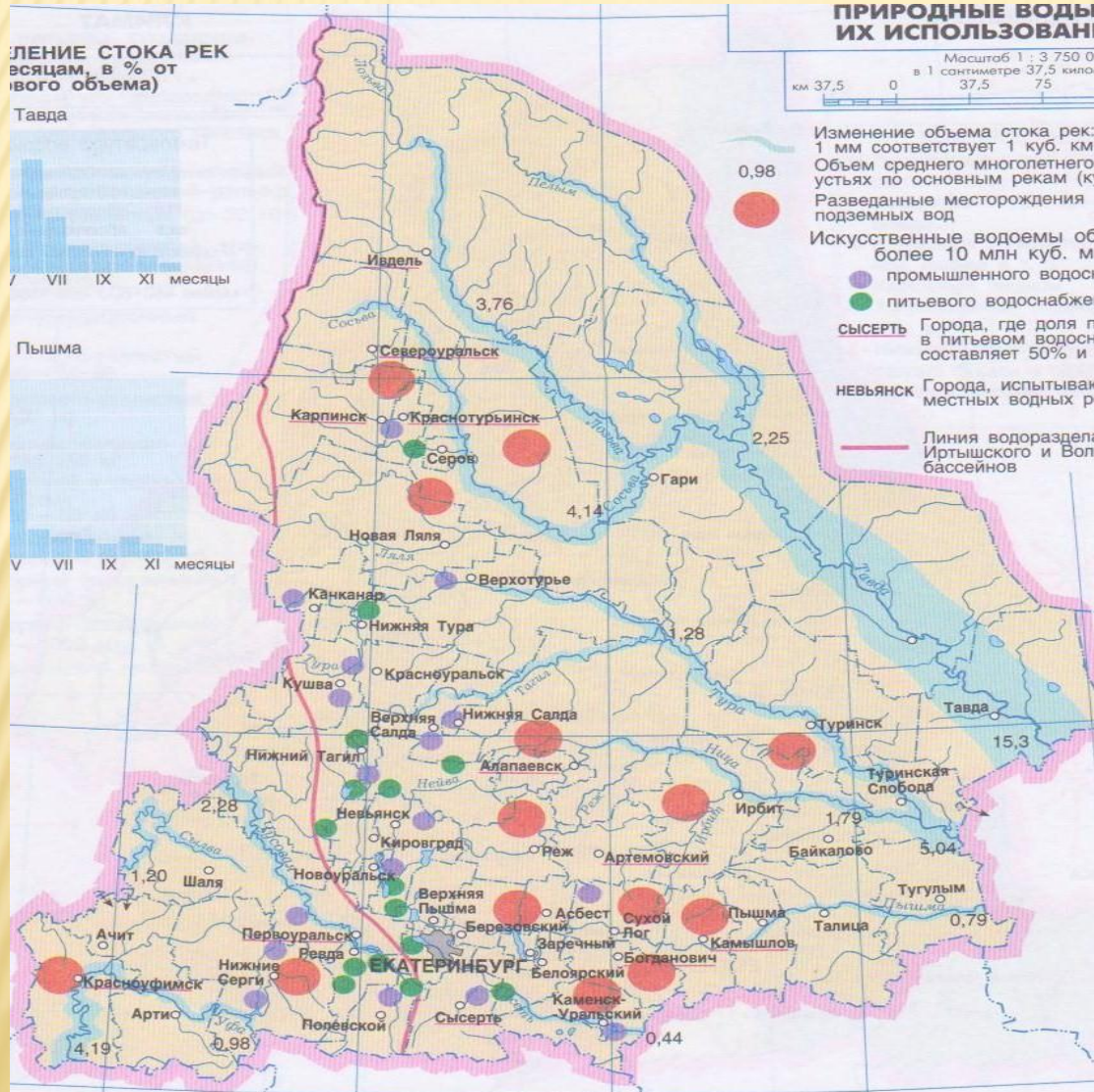
(между 57°с.ш. и
42°с.ш)
УФ-радиация в
течение года



3 зонаУФ-избытка облучения

(южнее 42°с.ш)
Высокая степень
летней радиации

ВОДНЫЕ РЕСУРСЫ



РЕКИ

ОЗЕРА

БОЛОТА

ВОДОХРАНИЛИЩА

ПОДЗЕМНЫЕ ВОДЫ

В СВЕРДЛОВСКОЙ ОБЛАСТИ НАСЧИТЫВАЕТСЯ 18414 РЕК ОБЩЕЙ ПРОТЯЖЕННОСТЬЮ СВЫШЕ 68 ТЫСЯЧ КМ.

САМОЙ БОЛЬШОЙ РЕЧНОЙ СИСТЕМОЙ СВЕРДЛОВСКОЙ ОБЛАСТИ ЯВЛЯЕТСЯ СИСТЕМА РЕК БАСЕЙНА РЕКИ ТАВДЫ.



ПРИТОК ТАВДЫ РЕКА СОСЬВА-
КРУПНЕЙШАЯ РЕКА ОБЛАСТИ
И ПО ДЛИНЕ (1152КМ), И ПО
ВОДНОСТИ



**НА МНОГИХ РЕКАХ ПОСТРОЕНЫ ВОДОХРАНИЛИЩА.
В ОБЛАСТИ ИХ ПОСТРОЕНО 134. ВОДОХРАНИЛИЩА ОБЕСПЕЧИВАЮТ
ВОДОЙ ПОТРЕБНОСТИ ХОЗЯЙСТВА И НАСЕЛЕНИЯ, А ТАКЖЕ
РЕГУЛИРУЮТ СТОК РЕК.**



ВОЛЧИХИНСКОЕ



БЕЛОЯРСКОЕ



РЕФТИНСКОЕ

**ОЗЕРА ЯВЛЯЮТСЯ ЛЮБИМЫМИ МЕСТАМИ ОТДЫХА
ЖИТЕЛЕЙ СВЕРДЛОВСКОЙ ОБЛАСТИ.
ОЗЕРА БОГАТЫ : ОКУНЕМ, ЩУКОЙ, ЧЕБАКОМ,
ЛЕЩОМ, КАРАСЕМ, ЕРШОМ, НАЛИМОМ.**

ОЗЕРО ШАРТАШ
(ЕКАТЕРИНБУРГ)



ОЗЕРО МОЛТАЕВО (Г.
(АЛАПАЕВСКИЙ РАЙОН))



Лесные ресурсы

Средняя лесистость по области составляет 70%.

Лесистость-это отношение лесопокрытой площади к общей площади региона.



- Необходимо рационально использовать лесные ресурсы, комплексно использовать древесину:
- использование вершин, сучьев, иных отходов, получаемых при первичной обработке деревьев на лесосеке;
 - использование побочных продуктов, образующих на различных стадиях переработке древесины (опилки, стружки, щепки, обрезки досок и т.д.);
 - постоянное снижение применения древесины, как топлива;
 - более рациональное использование сырья из древесины (например, замена деревянной тары на картонную и пластмассовую);
 - расширение использования макулатуры для получения бумажной массы и последующего производства картона.

В СВЕРДЛОВСКОЙ ОБЛАСТИ ВЫДЕЛЯЮТ СЛЕДУЮЩИЕ ПРИРОДНЫЕ ОХРАНЯЕМЫЕ ТЕРРИТОРИИ:

- ❖ заповедники(2);
- ❖ заказники(18);
- ❖ памятники природы(300)
- ❖ природные парки
(проектируемые)



ВИСИМСКИЙ БИОСФЕРНЫЙ ЗАПОВЕДНИК СОЗДАН 6 ИЮЛЯ 1971Г, С

ОБЩЕЙ ПЛОЩАДЬЮ 46110 ГА. РАСПОЛОЖЕН В ПРЕДЕЛАХ

ПРИГОРОДНОГО РАЙОНА, ЧАСТИЧНО НА ЗЕМЛЯХ Г.КИРОВГРАД.

НА ТЕРРИТОРИИ ЗАПОВЕДНИКА ЗАРЕГИСТРИРОВАНО 37 ВИДОВ

МЛЕКОПИТАЮЩИХ, 130 ВИДОВ ПТИЦ, 12 ВИДОВ РЫБ, 4 —

ЗЕМНОВОДНЫХ, 3 — ПРЕСМЫКАЮЩИХСЯ. НА ЕГО ТЕРРИТОРИИ

ВСТРЕЧАЮТСЯ ОКОЛО 400 ВИДОВ СОСУДИСТЫХ РАСТЕНИЙ.



ГОСУДАРСТВЕННЫЙ ЗАПОВЕДНИК «ДЕНЕЖКИН КАМЕНЬ» ОТКРЫТ В 1991 Г. В СЕВЕРНОЙ ТАЙГЕ. ПЛОЩАДЬ 120 ТЫС. ГА.

**НА ТЕРРИТОРИИ ЗАПОВЕДНИКА ВСТРЕЧАЕТСЯ 48
ВИДОВ РАСТЕНИЙ, ВКЛЮЧЕННЫХ В КРАСНУЮ
КНИГУ, ВОСЕМЬ ЯВЛЯЮТСЯ РЕЛИКТАМИ И 15 -
ЭНДЕМИКАМИ УРАЛА.**



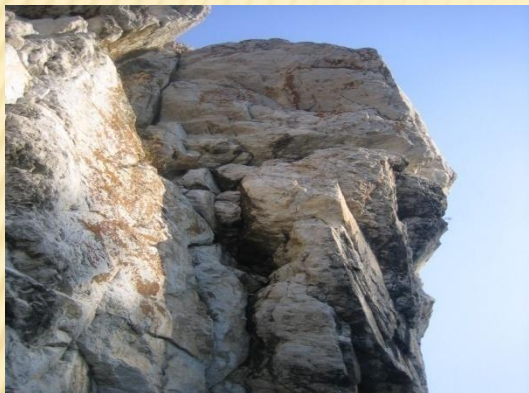
ЗАКАЗНИКИ – ЭТО ВРЕМЕННО ОХРАНЯЕМЫЕ ПРИРОДНЫЕ
ТЕРРИТОРИИ, НА КОТОРЫХ СОХРАНЯЮТ ОПРЕДЕЛЕННЫЕ

ВИДЫ РАСТЕНИЙ, ЖИВОТНЫХ, ЛАНДШАФТОВ,
МИНЕРАЛОВ (КАМЫШЛОВСКИЙ БОТАНИЧЕСКИЙ ЗАКАЗНИК –
ЗАПРЕЩЕНО СЕНОКОШЕНИЕ, ИРБИТСКИЙ – ОХРАНА И
ВОЗОБНОВЛЕНИЕ ДИЧИ, КРАСНОУФИМСКИЙ – СОХРАНЕНИЕ ШМЕЛЯ
СТЕПНОГО)

ПАМЯТНИКИ ПРИРОДЫ – ОТДЕЛЬНЫЕ ПРИРОДНЫЕ ОБЪЕКТЫ,
ИМЕЮЩИЕ НАУЧНОЕ, ИСТОРИЧЕСКОЕ И КУЛЬТУРНО-ЭСТЕТИЧЕСКОЕ
ЗНАЧЕНИЕ. В СВЕРДЛОВСКОЙ ОБЛАСТИ **300** ПАМЯТНИКОВ ПРИРОДЫ,

ИЗ НИХ **5** В АРТЕМОВСКОМ РАЙОНЕ

ПАМЯТНИКИ ПРИРОДЫ АРТЕМОВСКОГО РАЙОНА



Писаный камень
(с.Писанец)



Мантуров Камень
(с.Мироново)



Шайтанская канава
(п.Красногвардейский)



Калиновский
ключ
(п.Красногвардейский)



Озеро Белое
(с.Покровское)

**ПРИРОДНЫЕ ЛЕЧЕБНЫЕ РЕСУРСЫ, И, ПРЕЖДЕ
ВСЕГО, МИНЕРАЛЬНЫЕ ВОДЫ И ЛЕЧЕБНЫЕ ГРЯЗИ
ЯВЛЯЮТСЯ ОСНОВОЙ ФУНКЦИОНИРОВАНИЯ
САНАТОРНО-КУРОРТНОГО КОМПЛЕКСА
СВЕРДЛОВСКОЙ ОБЛАСТИ**



**ПИТЬЕВЫЕ
ЛЕЧЕБНЫЕ**



**БАЛЬНЕОЛО-
ГИЧЕСКИЕ**

**ЛЕЧЕБНО-
СТОЛОВЫЕ**

В УРАЛЬСКОЙ РЕКРЕАЦИОННОЙ ЗОНЕ ТУРИЗМ- ПЕРСПЕКТИВНОЕ НАПРАВЛЕНИЕ В СТРУКТУРЕ ЭКОНОМИКИ

ВИДЫ ТУРИЗМА

СПОРТИВНЫЙ

горнолыжный



спелеотуризм

сплав на лодках
и байдарках



альпинизм

соревнования
яхтсменов



ВИДЫ ТУРИЗМА



РЕЛИГИОЗНЫЙ, ПАЛОМНИЧЕСКИЙ



Храм-на-Крови



**Стелла
Европа-Азия**



Верхотурье

СВЕРДЛОВСКАЯ ОБЛАСТЬ ИМЕЕТ БОЛЬШОЙ РЕКРЕАЦИОННЫЙ ПОТЕНЦИАЛ

1. Благоприятные природно-климатические условия:
 - богатая природа;
 - климат умеренный (не требует акклиматизации).
2. Обилие рекреационных ландшафтов.
3. Культурно-исторические ресурсы представлены музеями, памятниками, архитектурными памятниками.



**СПАСИБО
ЗА
ВНИМАНИЕ!**