

Наш край.



Презентацию составила Ускова Т.Д. МОУ «СОШ №17» г. Воскресенск

РОССИЙСКАЯ ФЕДЕРАЦИЯ. ФЕДЕРАТИВНОЕ УСТРОЙСТВО

РОССИЙСКАЯ ФЕДЕРАЦИЯ – РОССИЯ
 Площадь – 17 075 496 кв.км
 Население – 143 854,4 тыс.чел.(2002 г.)
 Административное деление:
 республик – 21
 краев – 6
 областей – 49
 городов федерального значения – 2
 автономных областей – 1
 автономных округов – 10



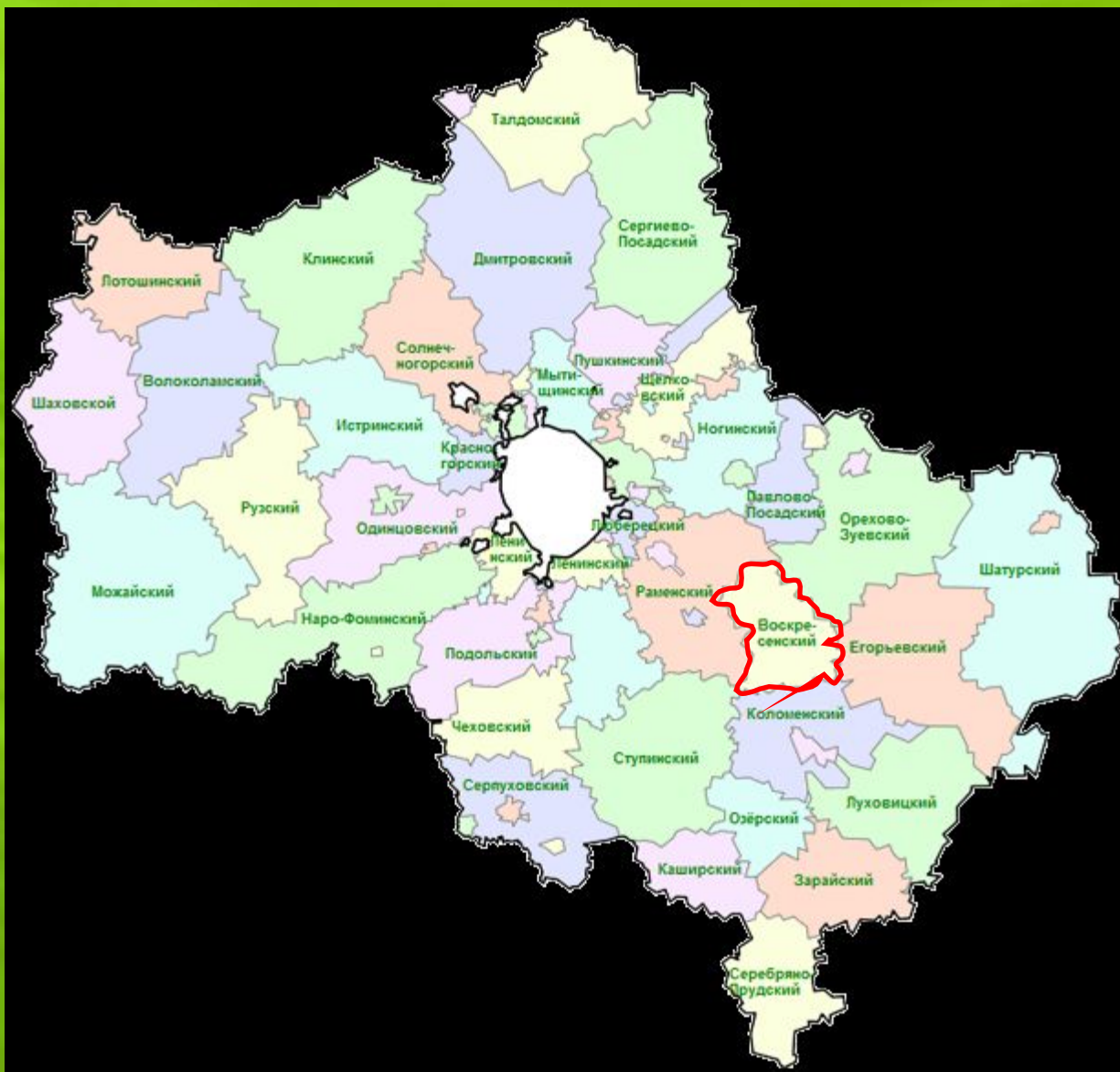
ЦИФРАМИ НА КАРТЕ ОБОЗНАЧЕНЫ:

- | | | |
|----------------------------------|------------------------------------|--|
| 1 Край-Перицкий автономный округ | 6 Краснодарский край | 11 Республика Северная Осетия-Алания |
| 2 Удмуртская Республика | 7 Ставропольский край | 12 Республика Ингушетия |
| 3 Республика Марий Эл | 8 Республика Адыгея (Адыгее) | 13 Чеченская Республика |
| 4 Чувашская Республика – Чувашия | 9 Карачаев-Черкесская Республика | 14 Усть-Ордынский Бурятский автономный округ |
| 5 Республика Мордовия | 10 Кабардино-Балкарская Республика | 15 Алясский Бурятский автономный округ |

Примечания: 1. Границы между Республикой Ингушетия и Чеченской Республикой на карте не показаны. В соответствии с Законом Российской Федерации "Об образовании Ингушской Республики в составе Российской Федерации" от 4 июня 1992 г. для подготовки правоправ и организационных мероприятий по государственно-территориальному разграничению установлен переходный период.
 2. Названия областей, орономиме с их центрами, на карте не подписаны, кроме областей, в состав которых входят автономные округа

Масштаб 1:18 500 000

Московская область





Воскресенский район



**Муниципальное образование «Воскресенский район» расположено в 60-100 км к юго-востоку от Москвы и граничит на севере и западе с Раменским районом, на востоке с Орехово-Зуевским и Егорьевским районами, на юге с Коломенским районом и на юге-западе со Ступинским районом Московской области. Город Воскресенск имеет сложную планировочную структуру, состоящую из шести обособленных жилых образований, разделенных промышленно-складскими зонами, транспортными трубопроводами и притоками Москвы-реки. Общая протяженность города с севера на юг вдоль железнодорожной магистрали Москва-Рязань и Москвы-реки составляет 16 км. .
Площадь территории: 81097 гектаров (810,9 кв. км.)**





<http://www.liveinternet.ru/users/onlyoneblackbat/>



ание и обоснование
никс на гербе и флаге м



Феникс – один из древнейших символов человечества. Возрождаясь вновь, он становится краше и сильнее. В христианстве Феникс стал символом Воскресения Христова и, таким образом, аллегорически указывает на название городского поселения.

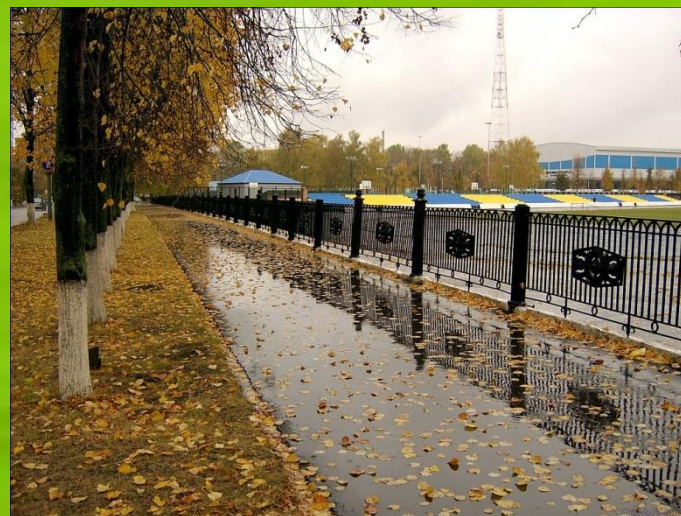
Золото – символ силы, богатства, а также стабильности, прочности, великодушия и интеллекта. Золотой цвет подчеркивает центральное административное положение города Воскресенска в Воскресенском муниципальном районе.

Лазурь – символ чести, истины, благородства, духовности и возвышенных устремлений. Кроме того, лазурь символизирует реку Москву, на обоих берегах которой располагается городское поселение.

Сочетание золота (жёлтого) и лазури (синего) также символически напоминает о спортивной гордости Воскресенска – хоккейной команде «Химик», клубными цветами которой исторически являются жёлтый и синий.

Климат

Климат Воскресенска умеренно-континентальный: умеренно холодные зимы (средняя температура января $-10\text{ }^{\circ}\text{C}$) и не жаркое, умеренно теплое лето (средняя температура июля $+18\text{ }^{\circ}\text{C}$). Сезонность проявляется достаточно четко. Зима длится около 150 дней в году, лето — около 90 дней. Весна и осень длятся всего около двух месяцев каждая.



Воскресенск является крупным промышленно-аграрным центром.



Первый городской

Развита химическая и лёгкая промышленность



Ведётся производство строительных материалов :
производство цемента на заводах «Гигант» и
«Воскресенский цементный завод», входящих в состав
группы [Lafarge](#)





Действует завод «Машиностроитель»»



В городе выпускают обои , молочные консервы, хлеб.

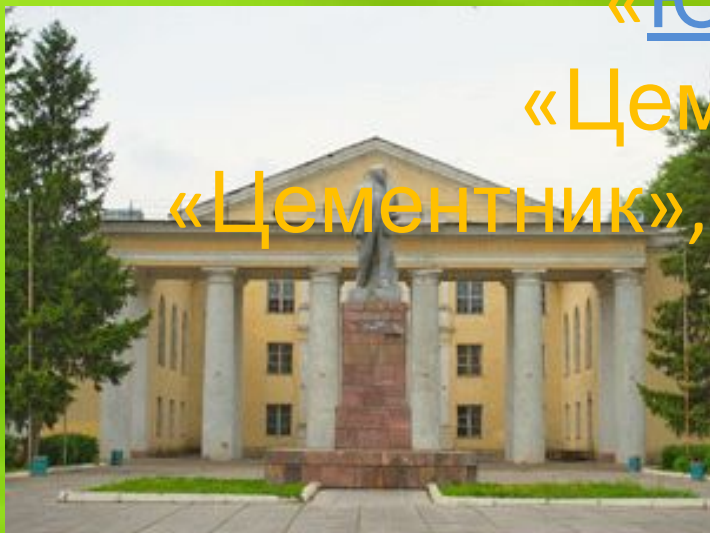


Транспортная система городского поселения Воскресенск располагает автомобильных дорог



В Воскресенске 4 Дворца культуры:

«Юбилейный», «Цементник»,
«Цементник», «Москворецкий»,
«Цементник», «Москворецкий», «Химик»
им. Н. И. Докторовой"



Культурный центр «Усадьба Кривякино», музей боевой и трудовой славы



На территории городского поселения расположены:

- комплекс 1 районной больницы
- комплекс 2 районной больницы
- станция «Скорой помощи»



На территории городского поселения Воскресенск
расположены Дворец спорта «Подмосковье» и
дворец водного спорта «Дельфин».



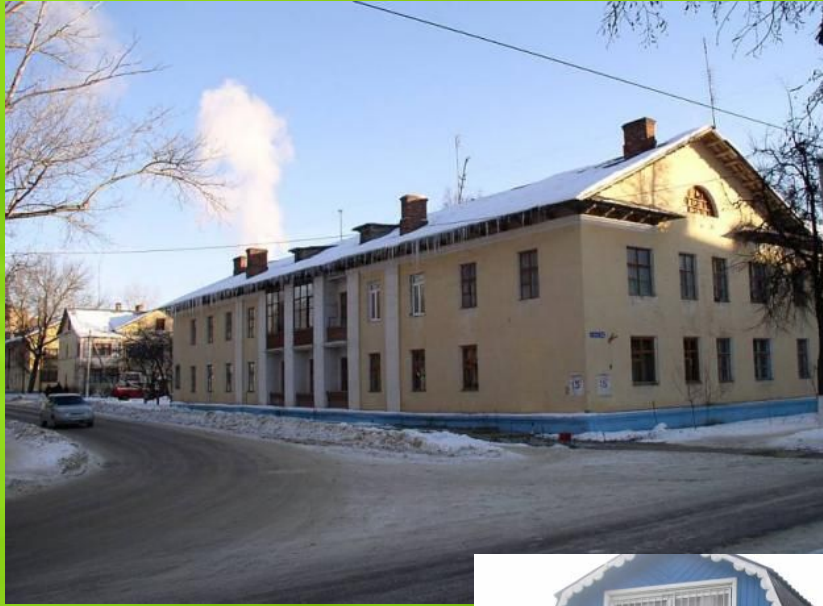
Микрорайон Гигант



Микрорайон назван по цементному заводу "Гигант". Построенному в 1936 году. Его название оправдывает себя т.к в те годы он был самым большим цементным заводом в стране



части города Воскресенск Микрорайон
Гигант расположен в южной части города
Воскресенск Московской области. Входят :
соцгород, частный сектор (зеленый поселок)



к Стр



В микрорайоне расположены: школа № 17, лицей № 6, Воскресенский техникум отраслевых технологий, несколько детских садов и яслей, комплекс 2-ой городской больницы. А также достаточное количество магазинов и универсамов, в т.ч Дикси и Пятёрочка. Сфера жилья представлена 2,5,9,14 этажными домами и частным сектором. Главные улицы: Ленинская, К. Маркса, Мичурина, Беркино.



Воскресенск- мой любимый город



