



Виды

предпринимательской

деятельности

# Классификация видов предпринимательской деятельности

- По форме собственности
- По организационно-правовой форме
- По размеру
- По территориальной принадлежности
- По отношению к закону
- По использованию технологий
- По отраслям экономики



# По форме собственности

- Государственная
- Негосударственная



# Государственная

- *Государственное предпринимательство* есть форма осуществления экономической активности от имени предприятия, учрежденного:
  - а) государственными органами управления, которые уполномочены (в соответствии с действующим законодательством) управлять государственным имуществом (государственное предприятие) или
  - б) органами местного самоуправления (муниципальное предприятие).

# Негосударственная (частная)

- *Частное предпринимательство* есть форма осуществления экономической активности от имени организации (если оно зарегистрировано в качестве такового) или предпринимателя (если такая деятельность осуществляется без найма рабочей силы, в форме индивидуальной трудовой деятельности).

# По организационно-правовой форме

- Хозяйственные товарищества и общества
- Производственные кооперативы
- Государственные, муниципальные унитарные предприятия



# По размеру

- Микропредприятия
- Малые
- Средние
- Крупные





# Малое

- Под **малым бизнесом** понимается предпринимательская деятельность, осуществляемая субъектами рыночной экономики при определенных, установленных законом, государственными органами и другими представительными организациями критериях (показателях), конституирующих сущность данного понятия.

Сильные стороны малого бизнеса	Слабые стороны малого бизнеса
Гибкость	Высокорискованный характер
Более высокая рентабельность по сравнению с крупным бизнесом	Интуитивный характер и неспециализированное управление
Использование незанятых ресурсов на неформальных рынках	Ограниченный доступ к высококачественным ресурсам
Зависимость от поддержки крупных фирм и государства.	Недостаток финансовых ресурсов, сложный доступ к информации и достижениям <a href="#">НИОКР</a>

# Среднее

- **Среднее** предпринимательство занимает промежуточное положение между малым и крупным бизнесом, находящимися на разных полюсах экономики и играет чрезвычайно важную роль. Оно выполняет роль **посредника и связующего звена** между крупным и малым бизнесом, между малым бизнесом и государством.

# Крупное

<b>Сильные стороны крупного бизнеса</b>	<b>Слабые стороны крупного бизнеса</b>
Способность активно изменять внешнюю среду предпринимательства	Снижение стимулов к росту эффективности производства
Возможности создавать и накапливать достижения НТП и процедуры и правила рационального бизнеса	Возможность для ограничение доступа других фирм к достижениям НТП и рационального бизнеса
Экономия на издержках производства	Падение эффективности управление с ростом объема фирмы
Устойчивость	Негибкость, возможность потери контакта с потребителем

	<b>МАЛОЕ</b>	<b>СРЕДНЕЕ</b>	<b>КРУПНОЕ</b>
Цели и задачи	Определяются рынком с учетом интуиции и импровизации предпринимателя	Адаптация к требованиям рынка, стратегическое планирование с учетом интуиции предпринимателя и изобретательства	Доминирование на рынке, стратегическое и тактическое планирование для управления рынком
Финансы	Семья, банк	Семья, банк, Акции	Банк, акции
Управление (менеджмент)	<ol style="list-style-type: none"> <li>1.- личное,</li> <li>2.- прямое,</li> <li>3.- авторитарное</li> </ol>	<ol style="list-style-type: none"> <li>1.- через менеджеров (наемные),</li> <li>2.- консультации с партнерами,</li> <li>3.- привлечение внешних экспертов.</li> </ol>	<ol style="list-style-type: none"> <li>1.- командный менеджмент фирмы,</li> </ol>
Отношения с персоналом	<ul style="list-style-type: none"> <li>- Персонал – «большая семья»,</li> <li>- высокая степень мотивации</li> </ul>	<ul style="list-style-type: none"> <li>Хозяин, а все остальные наемные работники,</li> <li>Небольшая степень мотивации,</li> <li>- вероятное наличие профсоюзных организаций.</li> </ul>	<ol style="list-style-type: none"> <li>1.- Строгая централизация всей структуры,</li> <li>2.- Сотрудничество только внутри подразделений,</li> <li>3.- Невысокая степень мотивации,</li> <li>4.- Влияние профсоюзов.</li> </ol>

# По территориальной принадлежности

- Местное
- Региональное
- Национальное
- Международное



# Международное

- **Международное предпринимательство** — деятельность фирм, действующих на рынках других стран с целью получения прибыли.
- Целью деятельности компаний помимо получения прибыли, может быть, расширение доли рынка, повышение узнаваемости продукции, адаптация продукции к рынкам других стран, завоевание доверия потребителей и т.п.

# По отношению к закону

- Законное
- Незаконное



# Законное

- ✓ осуществляется самостоятельно;
- ✓ осуществляется на свой риск;
- ✓ направлена на получение прибыли;
- ✓ направлена на получение прибыли систематически;
- ✓ осуществляется в любой из перечисленных в законе форм
- ✓ осуществляется лицом (юридическим или физическим), официально зарегистрированным в качестве лица, занимающегося предпринимательской деятельностью;
- ✓ осуществляется в соответствии с нормативно установленным порядком и условиями регистрации





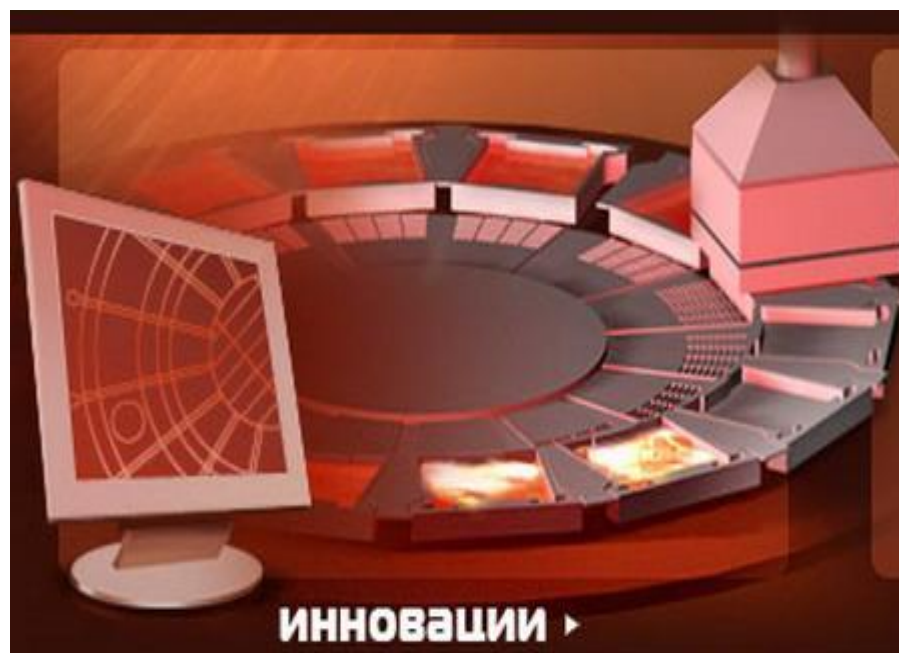
# Незаконное

- **Незаконное предпринимательство** — деяние, являющееся преступным согласно статье 171 Уголовного кодекса РФ. Законная предпринимательская деятельность — деяние, являющееся преступным согласно статье 171 Уголовного кодекса РФ. Законная предпринимательская деятельность осуществляется в Российской Федерации при условии государственной регистрации гражданина в качестве индивидуального предпринимателя — деяние, являющееся преступным согласно статье 171 Уголовного кодекса РФ. Законная предпринимательская деятельность осуществляется в Российской Федерации при условии государственной регистрации гражданина в качестве индивидуального предпринимателя или создания в установленном порядке юридического лица. Соответствующий порядок осуществления предпринимательской деятельности установлен в законе. Нарушение порядка осуществления предпринимательской деятельности является преступлением.



# По использованию технологий

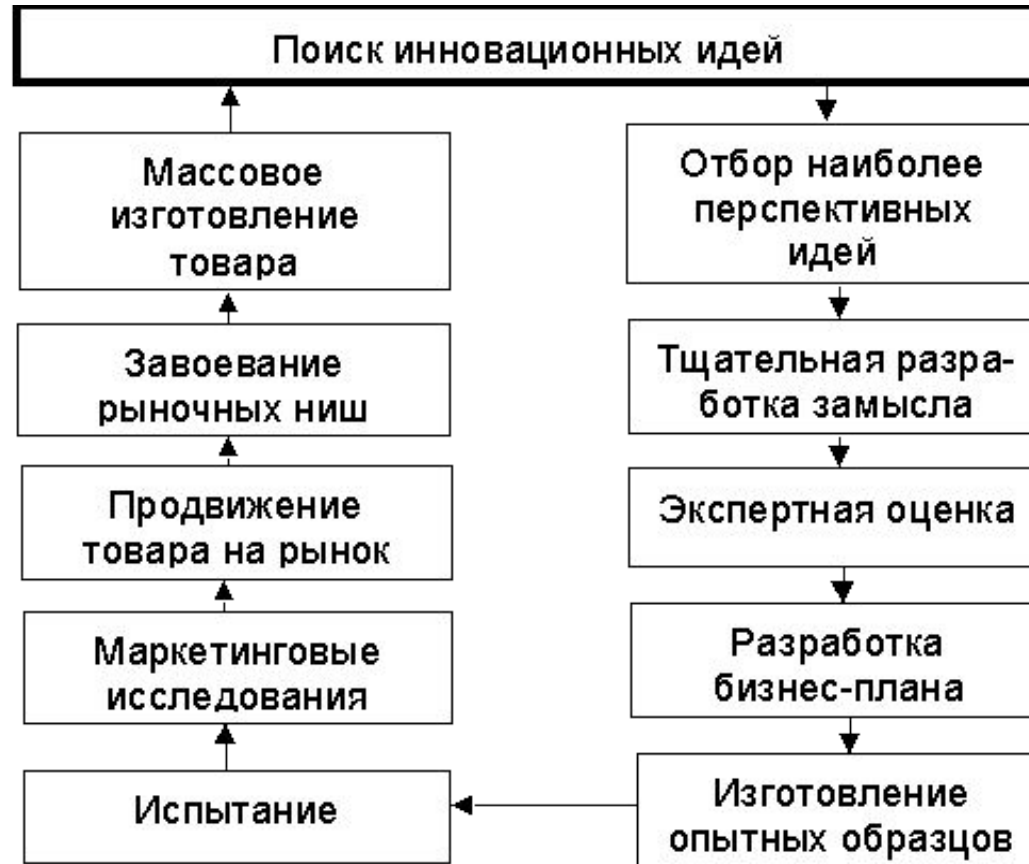
- Традиционное
- Инновационное



# Традиционное

- **Традиционные** компании имеют, как правило, жесткую иерархическую структуру управления, действующую на основе четкого иерархического соподчинения, громоздкой системы отчетности, набора инструкций, всесторонне регламентирующих жизнедеятельность (производственный процесс) в организации, системы контроля, реагирующей на отклонения от сложившегося порядка регламента, инструкции и системы наказания за эти отклонения.

# Инновационное



## По отраслям экономики

- Производство
- Строительство
- Коммерческое обеспечение рынка
- Финансы
- Страховая деятельность



# Производство

- **Производственное предпринимательство** – это процесс производства конкретных товаров, осуществление работ и оказание услуг для их реализации (продажи) потребителям (покупателям).



# Коммерческое

- Поле деятельности коммерческого бизнеса являются операции по купле-продаже товаров.

Сильные стороны коммерческого предпринимательства	Слабые стороны коммерческого предпринимательства
Высокая рентабельность	Очень зависит от уровня развития производства
Быстрота создания, незначительная величина первоначального капитала	Относительно невысокий риск
Относительная простота самих операций	Современные эффективные формы коммерческого предпринимательства сильно зависят от качества персонала
Незначительная государственная регламентация	Высокая рентабельность



# Финансы

■ Особым видом предпринимательской деятельности является финансовый бизнес. Сфера его деятельности **денежное обращение и кредит**. Финансовая деятельность выступает в таких формах как банковская деятельность.

Сильные стороны финансового предпринимательства	Слабые стороны финансового предпринимательства
Гибкость и мобильность	Высокие риски.
Способность быстро аккумулировать ресурсы	Сильно зависит от политических рисков и международных финансовых рынков
Относительная простота самих финансовых операций	Значительное государственное регулирование
	Современные эффективные формы финансового предпринимательства сильно зависят от качества персонала
	Невысокий уровень рентабельности
	Необходимость большого первоначального капитала для начала деятельности



# Страховая деятельность

- Важнейшим видом предпринимательства является специализированная страховая деятельность.
- Страховая деятельность осуществляется на основе договоров имущественного или личного страхования; заключаемых гражданином или юридическим лицом (страхователем) со страховой организацией (страховщиком).





Предпринимательская натура превращает самые обычные условия в необыкновенные возможности. Предприниматель является нашим прорицателем, фантазером, той энергией, которая необходима для каждого нашего поступка. Предпринимательское воображение приоткрывает перед нами завесу над будущим. Предприниматель является катализатором перемен. Он никогда не живет прошлым, лишь иногда — настоящим и практически всегда — будущим. Он счастлив, когда может сам создавать образы «того, что будет если» и «если будет, то когда».