

Презентация

ученицы 4-в класса

средней школы

№641

Мирошниковой Александры

□ Вот так рыба – просто
чудо!

Очень плоская, как блюдо.

Оба глаза на спине,
И живет на самом дне.

Очень странные дела.

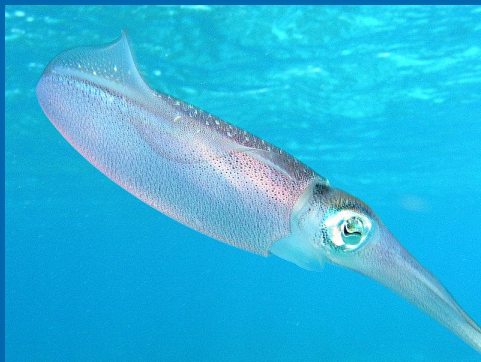
Это рыба камбала

Улыбка камбалы

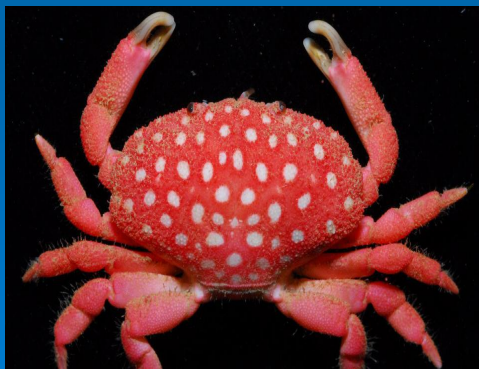
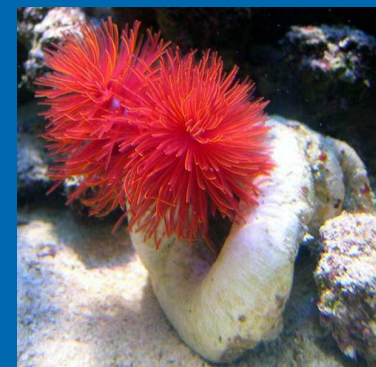




- Камбала – общее название плоских донных рыб, обитающих преимущественно в морях Атлантического океана. Характерной чертой рыбы является то, что взрослые камбалы ложатся на один бок, вследствие чего глаза смещаются на верхнюю часть головы.



Питается
Моллюсками,
иглокожими,
ракообразными,
червями





Признаки

Плоское тело; сверху темно-бурое с красноватыми пятнами, снизу белое; бугорки вдоль оснований спинного и подхвостового плавников, у головы и вдоль боковой линии; хвост прямой.



Размножение

- Самка мечет в воду до 2 миллионов яиц; нерест в зависимости от региона между январём и маем



Места обитания

- Прибрежное мелководье, встречается и в соленой воде, может подниматься вверх по реке; побережье Европы, Северной Африки и Передней Азии

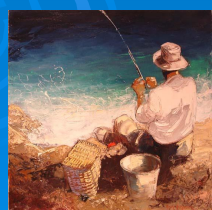
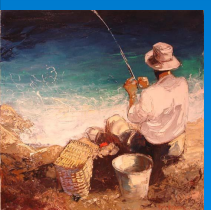




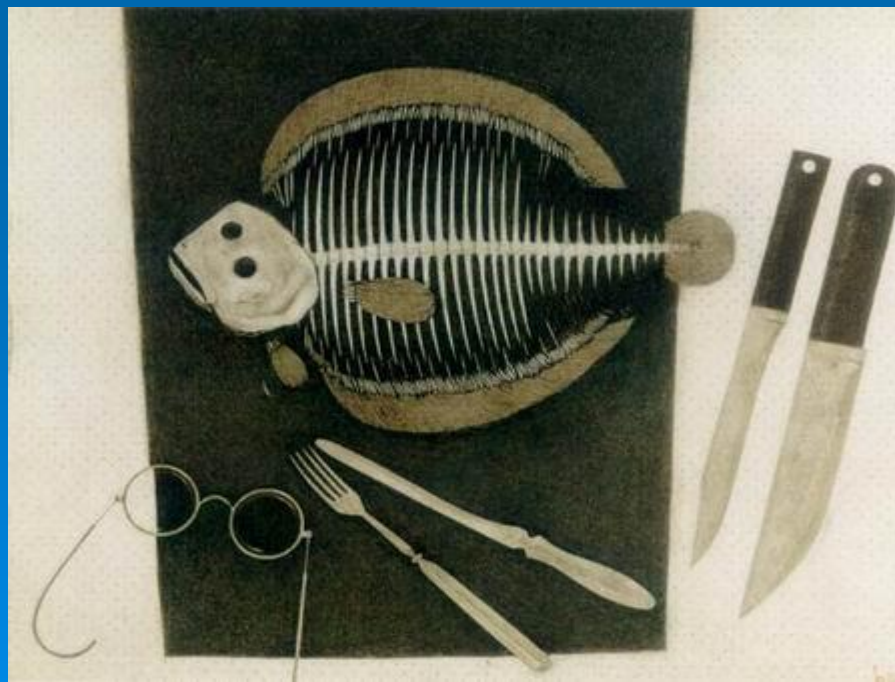
□ Камбала – единственная рыба, которая была замечена на дне Марианской впадины. При погружении на глубину 11 км.



Рыбалка на морскую камбалу мало чем отличается от ловли другой донной рыбы. В качестве наживки выступает мелкая рыба, или кусочки рыбы, креветки, ракообразные. В России при ловле камбалы иногда используют даже колбасу, которую рыба охотно хватает. Наживку камбала хватает неторопливо, что характерно для ее малоподвижного образа жизни. Поклевки происходят на глубине 10-100 м. Сопротивляется рыба не очень активно, но выуживать ее надо осторожно, чтобы не порвать ей губу.



- Многие виды камбалообразных имеют ценное промысловое значение из-за вкусного мяса. Наибольший интерес для промысла в промышленных масштабах представляет европейский вид камбалы и японские оливковые камбалы.





Вопросы

□ Чем питается камбала?

1. Водорослями
2. Песком
3. Моллюсками

□ Какова обычная величина камбалы?

1. 25-30см
2. 15-20см
3. 5-10см

□ На какой глубине Марианской впадины была замечена камбала?

1. 7км
2. 11км
3. 19км

□ На какой глубине происходят поклёвки камбалы?

1. 10-100м
2. 110-200м
3. 210-300м

□ Какую же рыбку
выбрал кот?

1. Окунь

2. Судак

3. Камбала



□ Источники:

□ [http://www.inokean.ru/animal/fish/104-cambala,](http://www.inokean.ru/animal/fish/104-cambala)

<http://www.zoodrug.ru/topic1172.html>

□ Рецепты из камбалы:

□ <http://www.gotovim.ru/subject/ryba/kambala.shtml>

[http://www.gotovim.ru/subject/ryba/kambala.shtml,](http://www.gotovim.ru/subject/ryba/kambala.shtml)

<http://eda-recepty.com/catalog/iz-kambal>

[http://www.gotovim.ru/subject/ryba/kambala.shtml,](http://www.gotovim.ru/subject/ryba/kambala.shtml)

<http://eda-recepty.com/catalog/iz-kambal>

