

Л/р №3

Сборка электрической цепи и
измерение силы тока в её
различных участках

Сурова М.М.
Учитель
физики
МОУ СОШ №
13
Г.Подольск

Л/р №3

Сборка электрической цепи и
измерение силы тока в её
различных участках
Иот 008-2007 (подпись)

Цель работы - ...

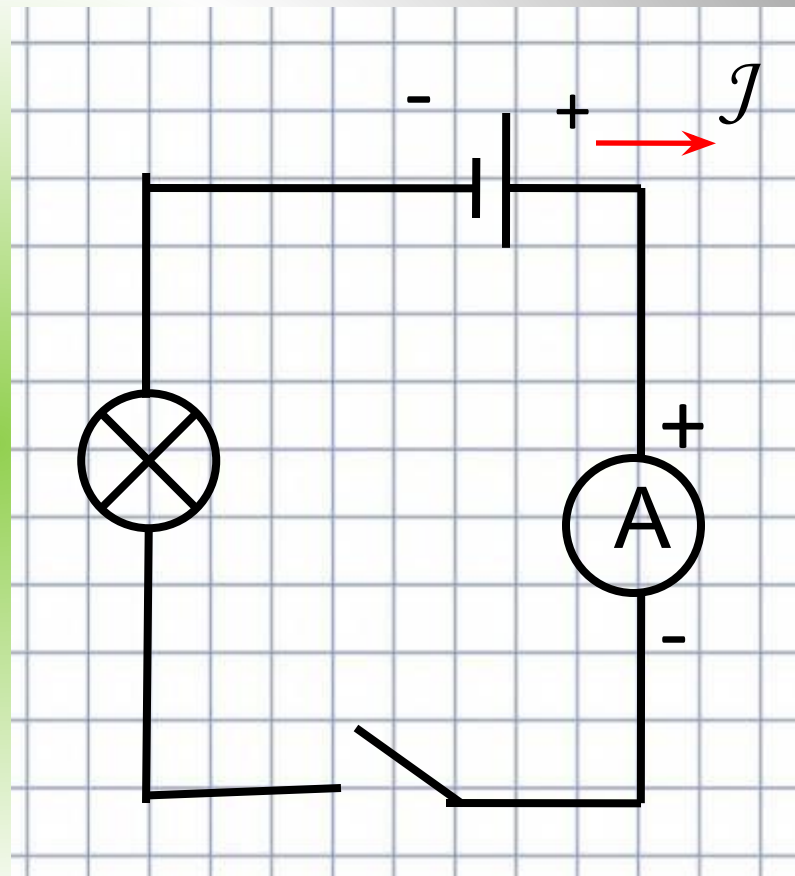
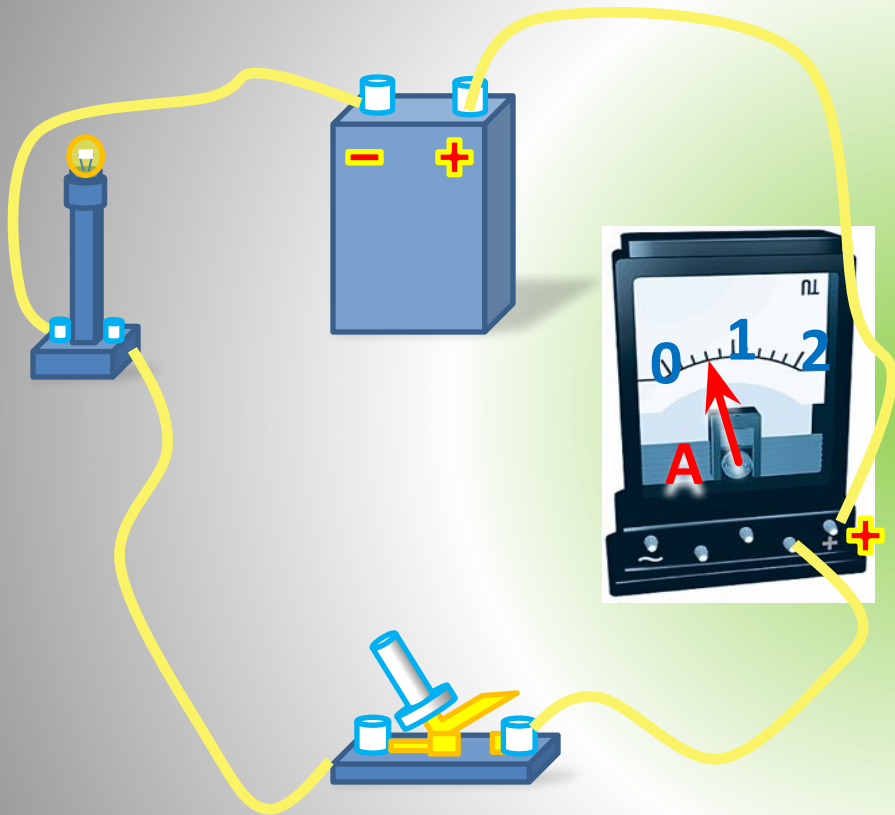
Приборы и материалы - ...

Ход работы:

Соберите электрическую цепь.

Измерьте силу тока.

Начертите схему электрической цепи.



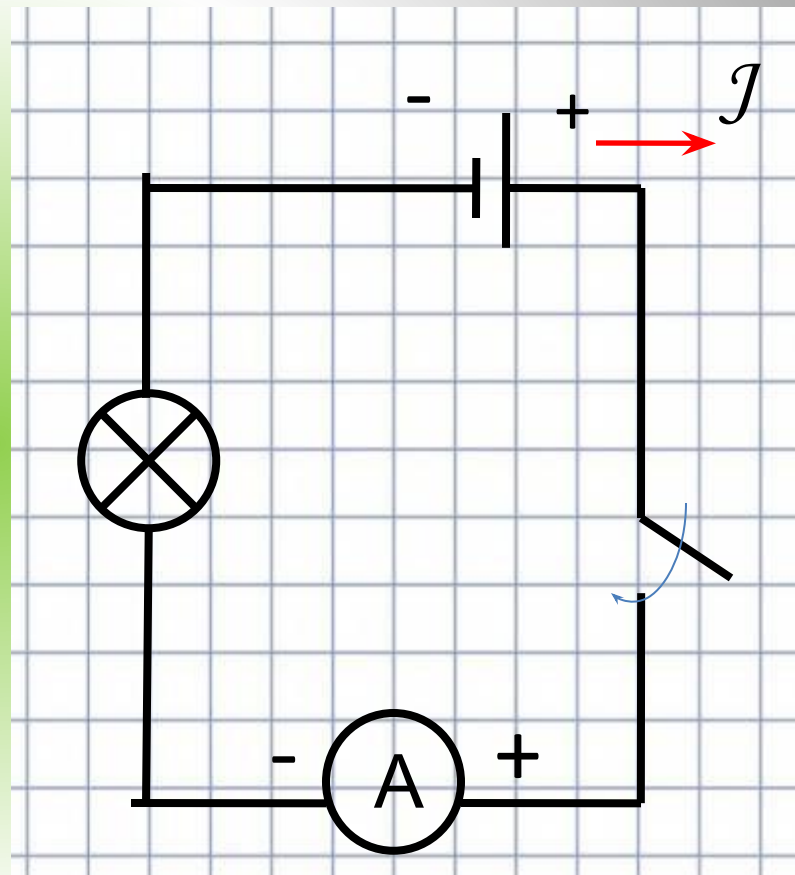
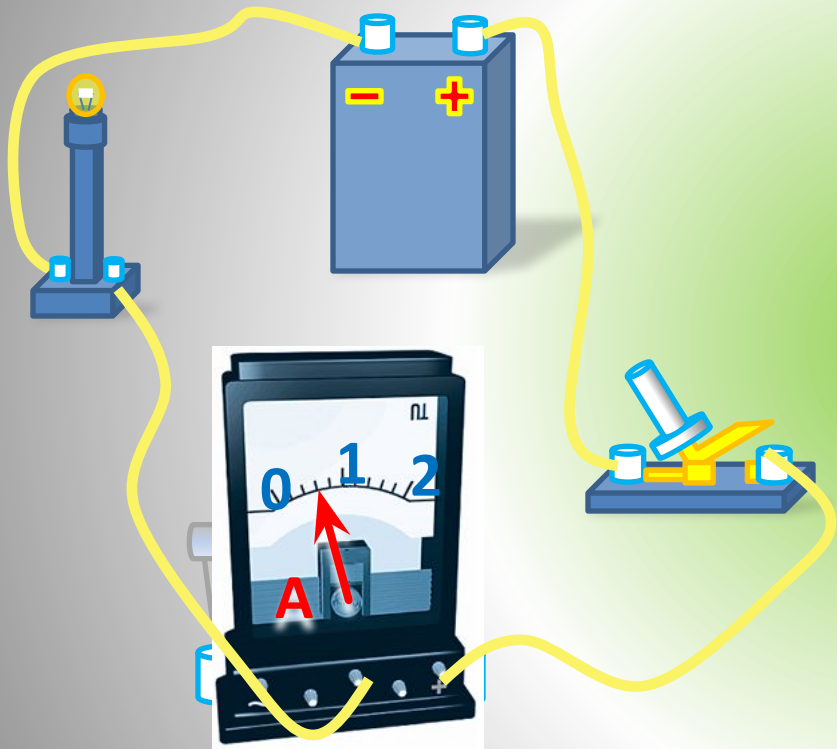
I =

A

Соберите электрическую цепь.

Измерьте силу тока.

Начертите схему электрической цепи.



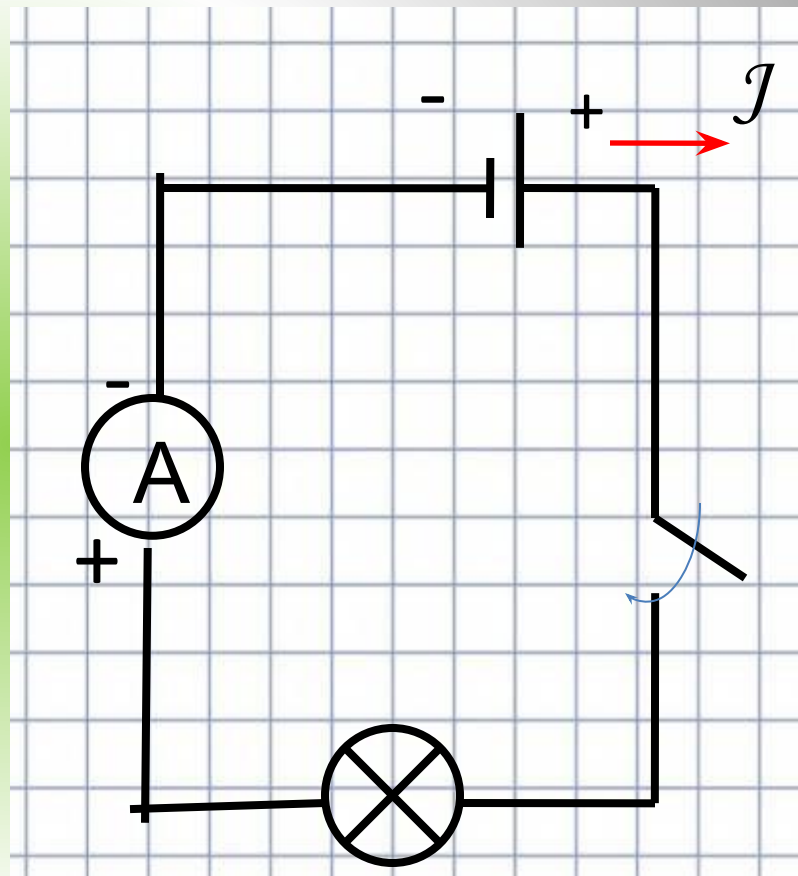
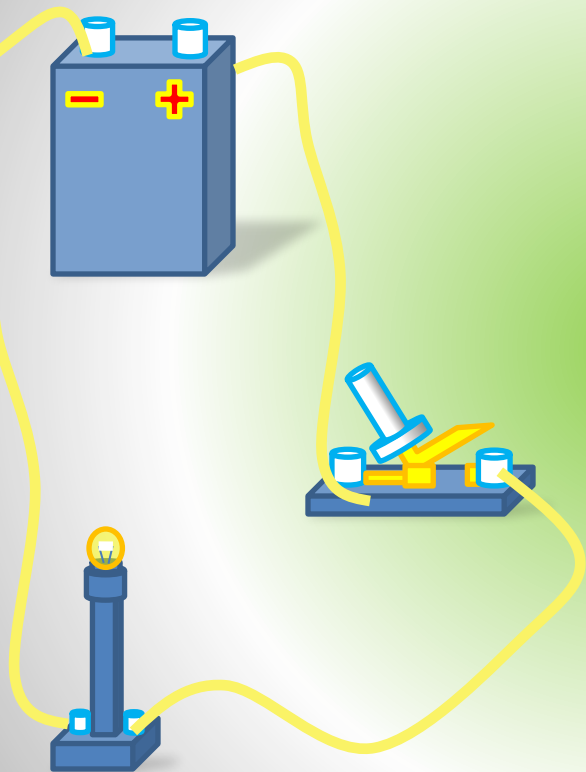
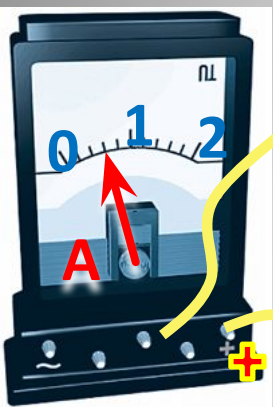
I =

A

Соберите электрическую цепь.

Измерьте силу тока.

Начертите схему электрической цепи.



I =

A

Вывод :

1. Чему Вы научились в это лабораторной работе?
2. Какими должны были получиться результаты этой работы?
3. Какие результаты измерений Вы получили?
4. Совпали ли Ваши результаты с тем, что Вы должны были получить?
5. Если не совпали, то, что могло послужить причиной?