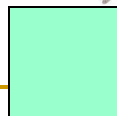
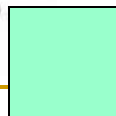
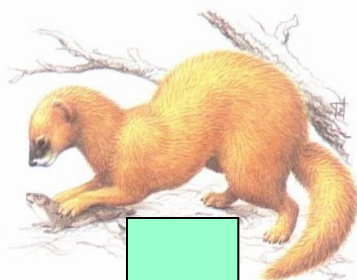
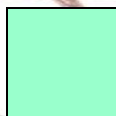
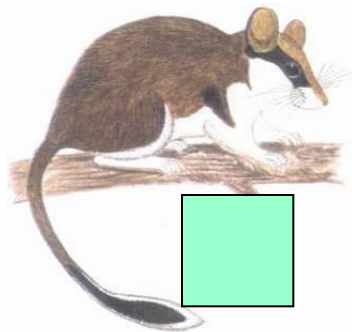
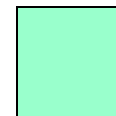
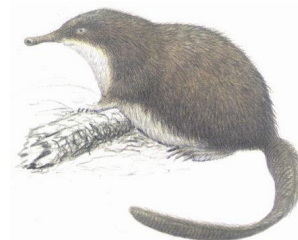
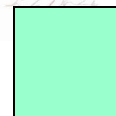
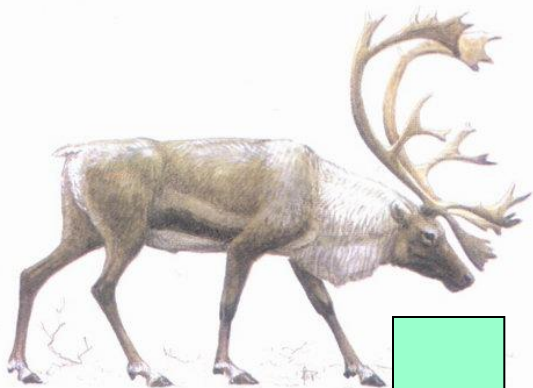

ПО СТРАНИЦАМ КРАСНОЙ КНИГИ КИРОВСКОЙ ОБЛАСТИ

МОУ СОШ №28 Л.Е.
Стародумова

УСТАНОВИ СООТВЕТСТВИЕ



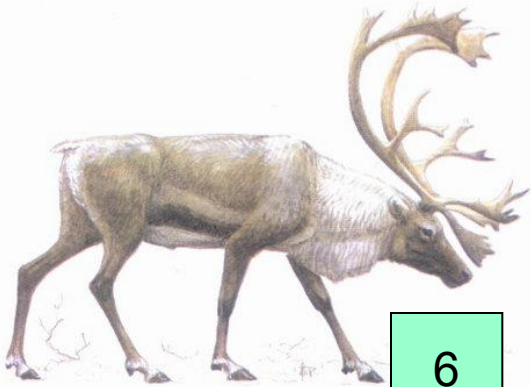
1. Европейская норка
2. Выхухоль
3. Краснобрюхая жерлянка
4. Колонок
5. Сибирский углозуб
6. Европейский северный олень
7. Рыжая вечерница
8. Садовая соня

СОШ №28 Л.Е.

Стародумова

ПРОВЕРЬ СЕБЯ

УСТАНОВИ СООТВЕТСТВИЕ



6



1

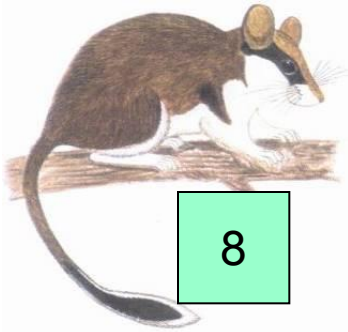


5



2

1. Европейская норка
2. Выхухоль
3. Краснобрюхая жерлянка
4. Колонок
5. Сибирский углозуб
6. Европейский северный олень
7. Рыжая вечерница
8. Садовая соня



8



4



7



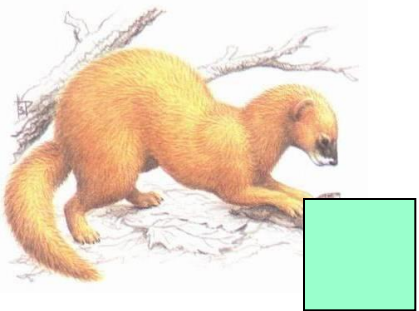
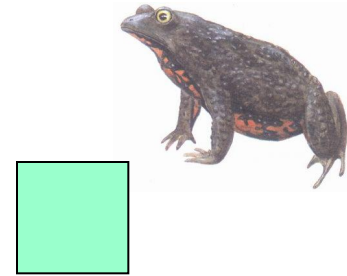
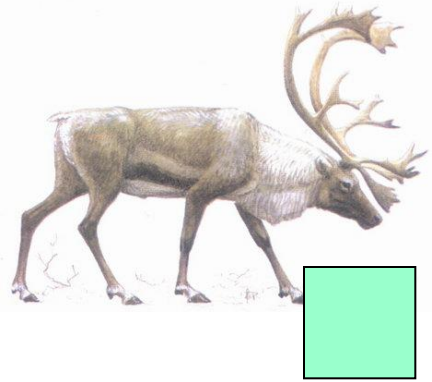
3

НАЗАД

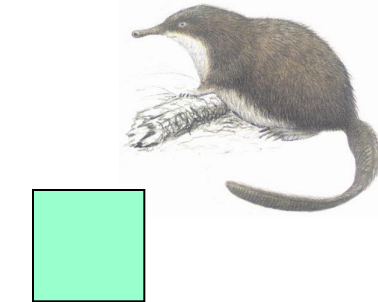
МОУ СОШ №28 Л.Е.
Стародумова

ВПЕРЕД

УСТАНОВИ СООТВЕТСТВИЕ

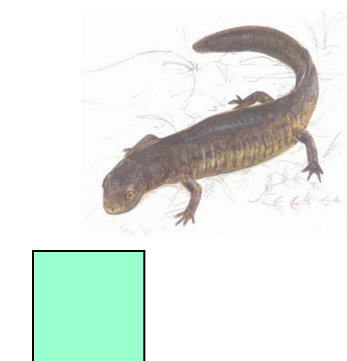


1. Гнездо в лесной подстилке
2. Укрытия в лесной подстилке
3. Весной и летом – в водоёмах, зимой – на суше.

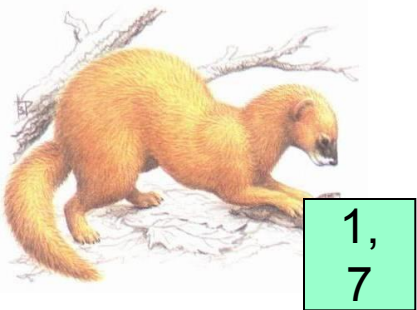
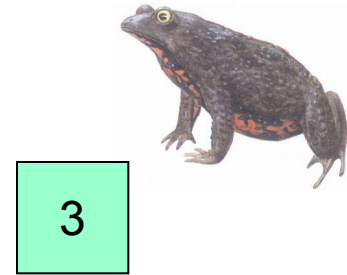
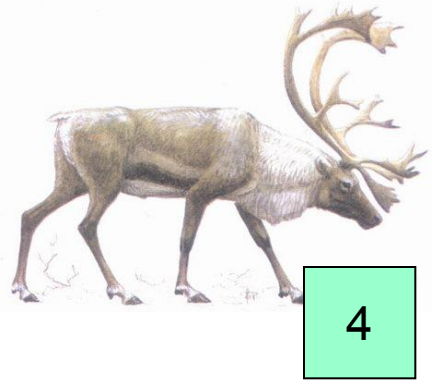


4. Миграции
5. Норы с входным отверстием под водой

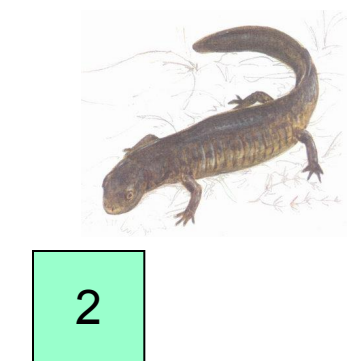
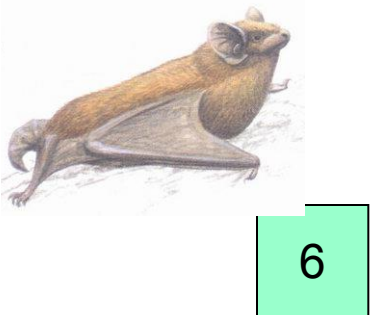
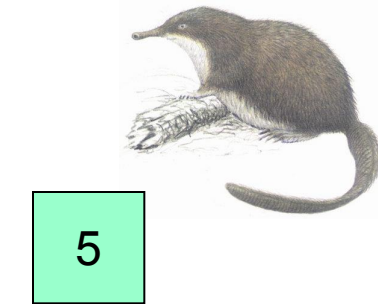
6. Дупла деревьев
7. Нора под корнями дерева
8. Нора на берегу водоёма



УСТАНОВИ СООТВЕТСТВИЕ



1. Гнездо в лесной подстилке
2. Укрытия в лесной подстилке
3. Весной и летом – в водоёмах, зимой – на суше.
4. Миграции
5. Норы с входным отверстием под водой
6. Дупла деревьев
7. Нора под корнями дерева
8. Нора на берегу водоёма

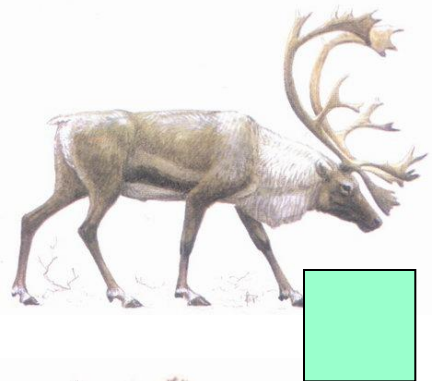


НАЗАД

МОУ СОШ №28 Л.Е.
Стародумова

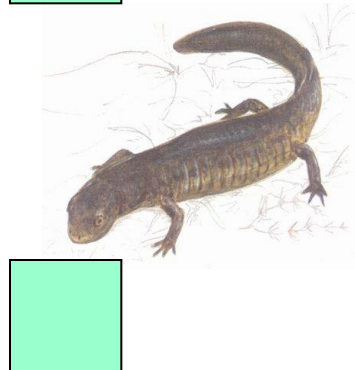
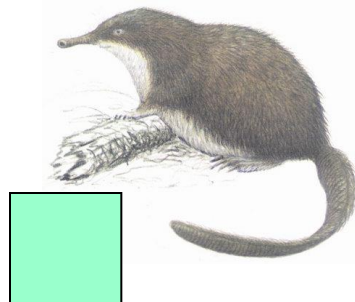
ВПЕРЁД

УСТАНОВИ СООТВЕТСТВИЕ

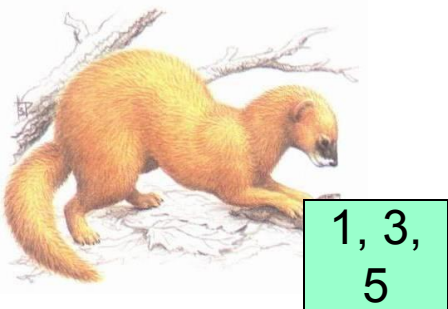
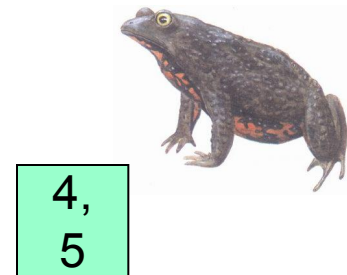
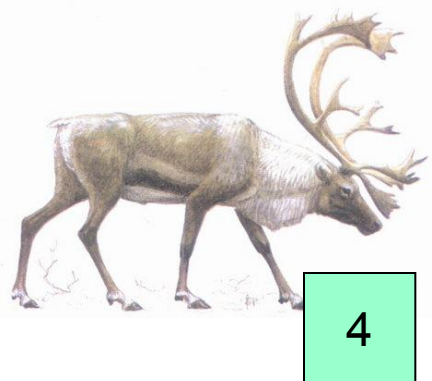


АКТИВНОСТЬ

1. В сумерки
2. После захода солнца и на рассвете
3. Ночью
4. Днём
5. Вечером

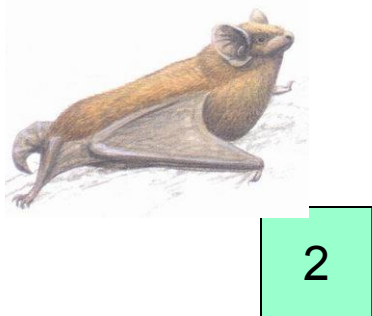
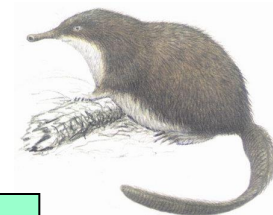


УСТАНОВИ СООТВЕТСТВИЕ



АКТИВНОСТЬ

1. В сумерки
2. После захода солнца и на рассвете
3. Ночью
4. Днём
5. Вечером

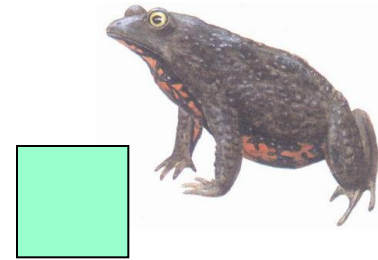
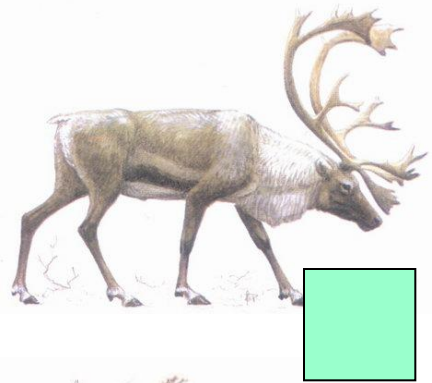


НАЗАД

МОУ СОШ №28 Л.Е.
Стародумова

ВПЕРЕД

УСТАНОВИ СООТВЕТСТВИЕ



1. Насекомые, черви, мелкая рыба

2. Насекомые

3. Мелкие грызуны, мелкие птицы

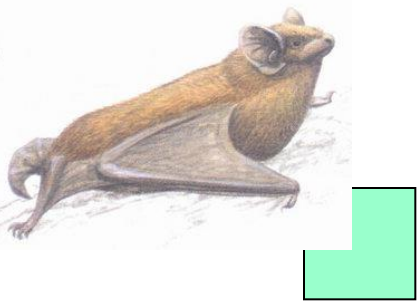
4. Рыба, моллюски, мелкие грызуны

5. Мхи, лишайники, трава, грибы, побеги кустарников

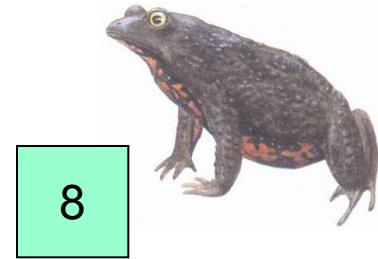
6. Орехи, жёлуди, ягоды

7. Черви, насекомые, пауки

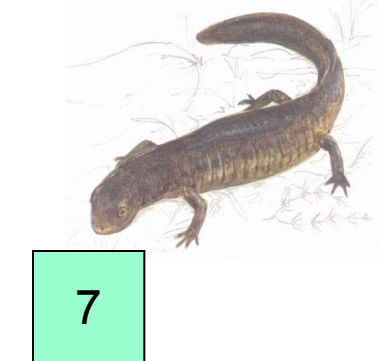
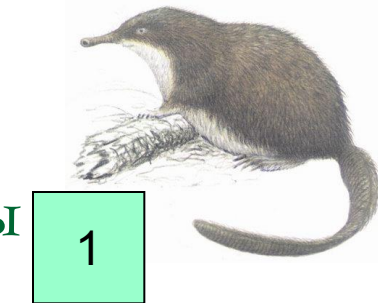
8. Водные беспозвоночные



УСТАНОВИ СООТВЕТСТВИЕ



1. Насекомые, черви, мелкая рыба
2. Насекомые
3. Мелкие грызуны, мелкие птицы
4. Рыба, моллюски, мелкие грызуны
5. Мхи, лишайники, трава, грибы, побеги кустарников
6. Орехи, жёлуди, ягоды
7. Черви, насекомые, пауки
8. Водные беспозвоночные



НАЗАД

МОУ СОШ №28 Л.Е.
Стародумова

ВПЕРЕД

ПОДГОТОВИТЬ СВОЁ СООБЩЕНИЕ

ПЛАН

ЕВРОПЕЙСКАЯ НОРКА



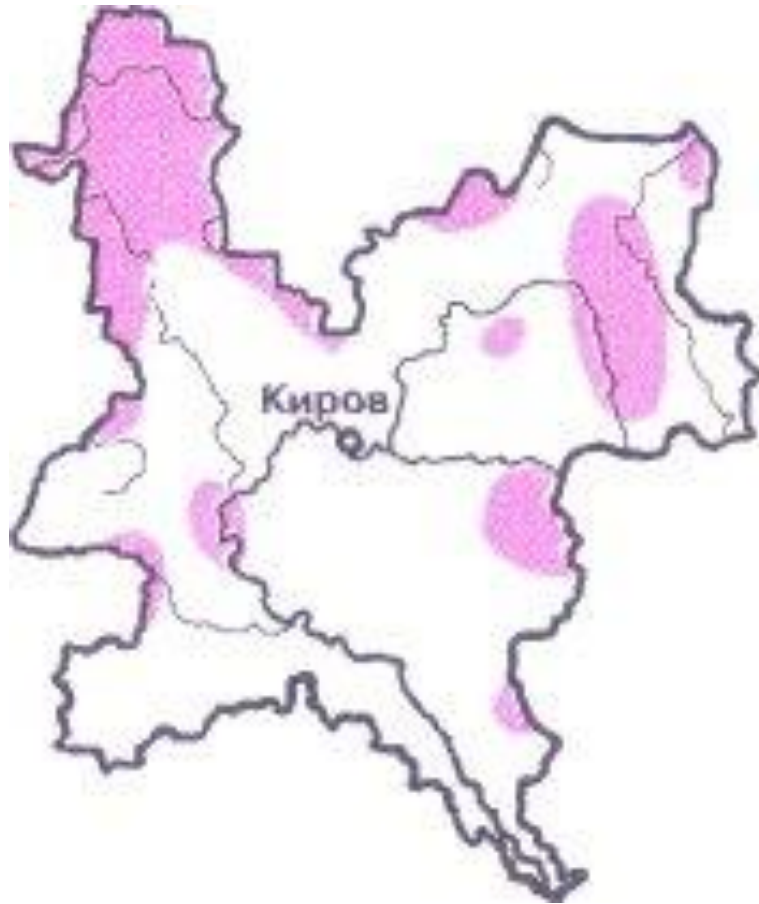
МЕСТА ОБИТАНИЯ

ОБРАЗ ЖИЗНИ

ПРИЧИНЫ СОКРАЩЕНИЯ ЧИСЛЕННОСТИ

МЕРЫ ОХРАНЫ

Места обитания



Встречается в ряде районов Кировской области. Редка в южных и юго-восточных районах области. Южнее г. Кирова сохраняются отдельные места обитания в верховьях рек бассейна р. Пижмы, в верховьях левых притоков р. Чепцы, в верховьях правых притоков р. Кильмезь и в отдельных водоёмах на территории заповедника «Нургуш».

Образ жизни



Обитает по берегам мелких речек и ручьёв, не пересыхающих летом и не промерзающих зимой. Предпочитает лесные водоёмы с обрывистыми и нависшими берегами. Питается преимущественно рыбой, лягушками, моллюсками, мелкими грызунами, изредка птицами. Детёныши (от 2 до 7) рождаются в мае. Семья распадается осенью, и молодые особи начинают расселяться. Продолжительность жизни 7—10 лет.

Численность вида находится на предельно низком уровне.

Причины сокращения численности



- Вытеснение американской норкой, расселившейся по всей области из соседних регионов.
- Изменение местообитаний вследствие хозяйственной деятельности человека.

Меры охраны

- Запрет добычи.
- Увеличение промысла американской норки.
- Разведение на зверофермах.
- Выпуск европейской норки в сохраняющиеся места обитания вида.
- Создание охраняемых территорий.

СПАСИБО ЗА ВНИМАНИЕ

МОУ СОШ №28 Л.Е.
Стародумова