



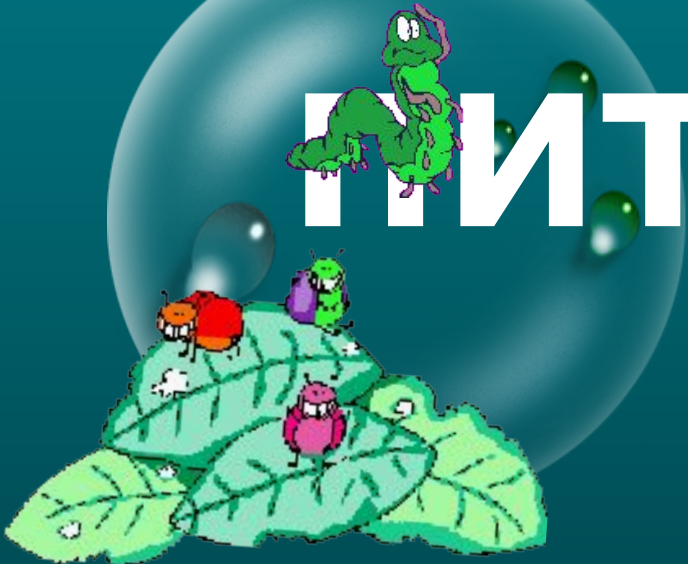
Как



ЖИВОТНЫЕ



Питаются.



Пища животных очень разнообразна.

Животные

```
graph TD; A[Животные] --> B[питаются растениями - растительоядные]; A --> C[питаются животными - плотоядные]; A --> D[питаются растениями и животными - всеядные];
```

**питаются
растениями -
растительоядные**

**питаются
животными -
плотоядные**

**питаются
растениями и
животными -
всеядные**

Насекомые

растительноядные:



бабочки



пчёлы



колорадский жук



жуки



Насекомы

плотоядные:

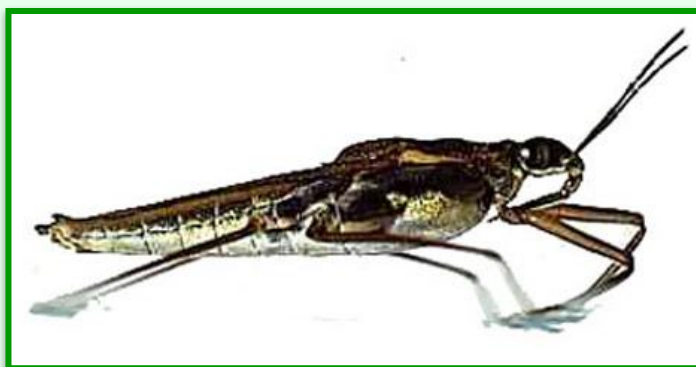
е



божья коровка



стрекозы



водомерка





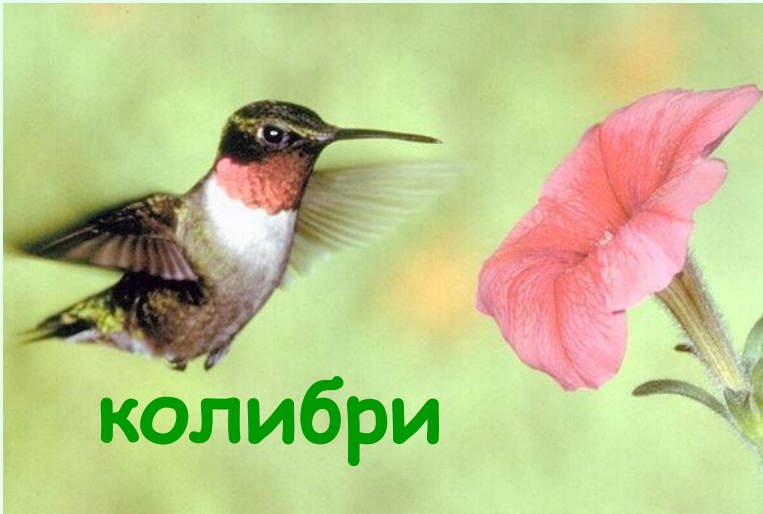
клесты

ПТИЦЫ **растительноядные**



имеют короткий, широкий
и очень крепкий клюв.

Питаются плодами,
семенами, молодыми
побегами растений.



колибри



снегирь



ПТИЦЫ растительноядные:



кедровка



глухарь



ПТИЦЫ насекомоядные

ПТИЦЫ ОТЛИЧАЮТСЯ ТОНКИМ, удлинённым клювом, которым захватывают насекомых. Поедают они самых различных насекомых, отыскивая их на деревьях и других растениях.



дятел



ласточка



синица



дрозд

Мамы и

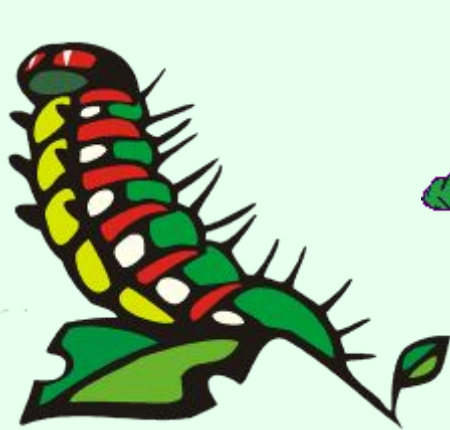
дет

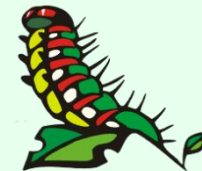




Одна пара поползней приносит в день птенцам около 300 гусениц, а дятлы в 3 раза больше...

Одна пара скворцов за время выкармливания птенцов приносят более 7500 майских жуков и их личинок.





После того как построят гнездо, две недели самка-иволга насиживает яйца, столько же времени родители выкармливают птенцов. До 200 раз на день прилетают они с добычей, выкармливая малышей.

И всякий раз несут то мух, то лесных клопов, то жуков, то вредных для леса ядовитых волосатых гусениц.



Хищные

Благодаря длинным острым когтям и острому загнутому клюву они могут захватывать, убивать и разрывать крупную добычу на части. Питаются они грызунами, другими птицами, зайцами и др.



сокол



орёл

Хищные ПТИЦЫ



СЫЧ



КАНЮК



СОВА



ястреб

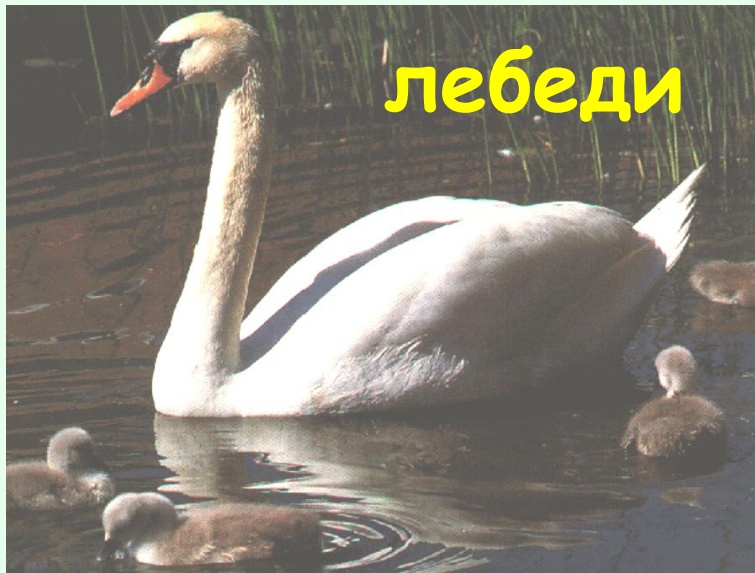
Всеядные ПТИЦЫ



ворона



утка



лебеди



пеликан

РЫБЫ

Белая акула охотится на тюленя.

ХИЩ



РЫБЫ



ХИЩНИКИ:

рыба-молот



КИТОВАЯ АКУЛА



Млекопитаю

растительноядные:

щие



жирафы



белка



бобр

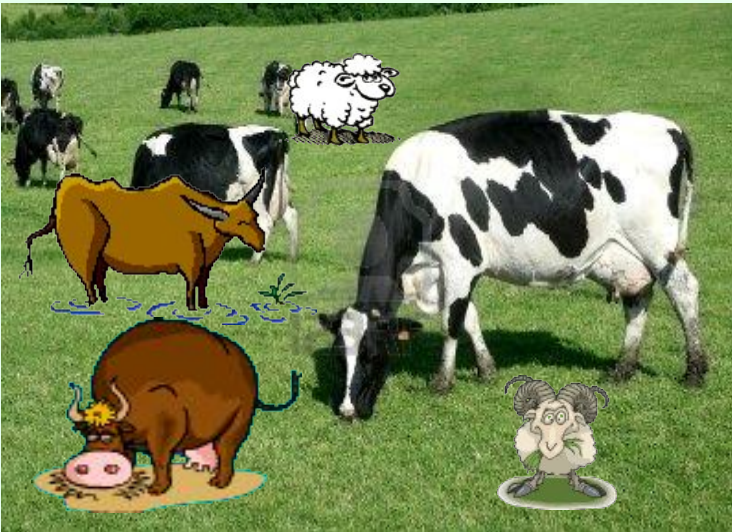
растительноядные:



зубр



слон



КОРОВЫ, ОВЦЫ, КОЗЫ



ЛОСЬ



Слону требуется много пищи для существования. Слон ест весь день, объедая молодые побеги или поедая растительность - траву, листья и фрукты. За день слон способен съесть сотни килограммов пищи и выпить до 190 л воды.

ПЛОТОЯДНЫЕ:



ВОЛК



РЫСЬ



леопард




ёж



лиса



дельфин



При обилии пищи рысь живёт оседло, при недостатке — кочует. В сутки она способна проходить до 30 километров. Основу ее рациона составляют зайцы. Постоянно охотится также на тетеревиных птиц, мелких грызунов, на косулей, пятнистого и северного оленей, изредка нападает на домашних кошек и собак, а в лесу — на лисиц, енотовидных собак и других некрупных зверей. Лисиц уничтожает особенно решительно и злобно, даже когда в этом нет особой необходимости.

Охотится рысь в сумерках. Она никогда не прыгает на свою жертву с дерева, а предпочитает подкарауливать дичь в засаде, а затем нападать большими, до 4 м, прыжками.

Всеядные:



бурый медведь



МЫШИ



кабан



ШИМПАНЗЕ

Земноводные

насекомоядные

Для ловли насекомых лягушке служит длинный язык, покрытый клейким веществом. Лягушка широкого раскрывает рот и выбрасывает язык далеко вперёд к своей добыче. К нему и прилипают насекомые.



жаба



лягушка



Пресмыкающ

плотоядные

Все змеи - хищники. Ужи охотятся на лягушек, набрасываются на них и заглатывают их целиком. Гадюка, прежде чем проглотить свою добычу, убивает её ядом.



гадюка



уж

Плотоядные:

ящерица



крокодил



кобра



Пресмыкающ

всеядные:

и еся



черепаха



Источники:

[-http://images.google.ru/](http://images.google.ru/) ;

[-http://images.yandex.ru/](http://images.yandex.ru/);

-Электронная энциклопедия «Тайны морей и океанов»;

[-http://www.starfish.ch/Fotos/worms-Wuermer/plathelminthes](http://www.starfish.ch/Fotos/worms-Wuermer/plathelminthes) ;

[-http://spoon.com.ua/wp-content/uploads/2009/12/hunt.jpg](http://spoon.com.ua/wp-content/uploads/2009/12/hunt.jpg)

[-http://coins.lave.ru/forum/topic85943-0.html](http://coins.lave.ru/forum/topic85943-0.html)

[-www.pochemu-chka.ru/category/zhivotnye-mlekovitayushhie/](http://www.pochemu-chka.ru/category/zhivotnye-mlekovitayushhie/)

-Г.Г.Ивченко, И.В.Потапов,»Окружающий мир», 3 класс, «Астрель», 2010 г.

Автор презентации

Берестовская Наталья Александровна,

учитель начальных классов

МОУ СОШ № 61 п. Персиановский,

Октябрьского района, Ростовской области.

**Презентация опубликована на сайте -
viki.rdf.ru**