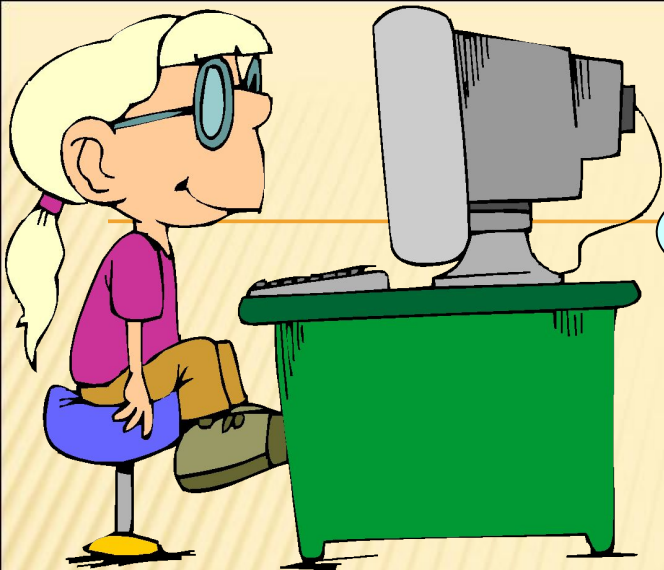
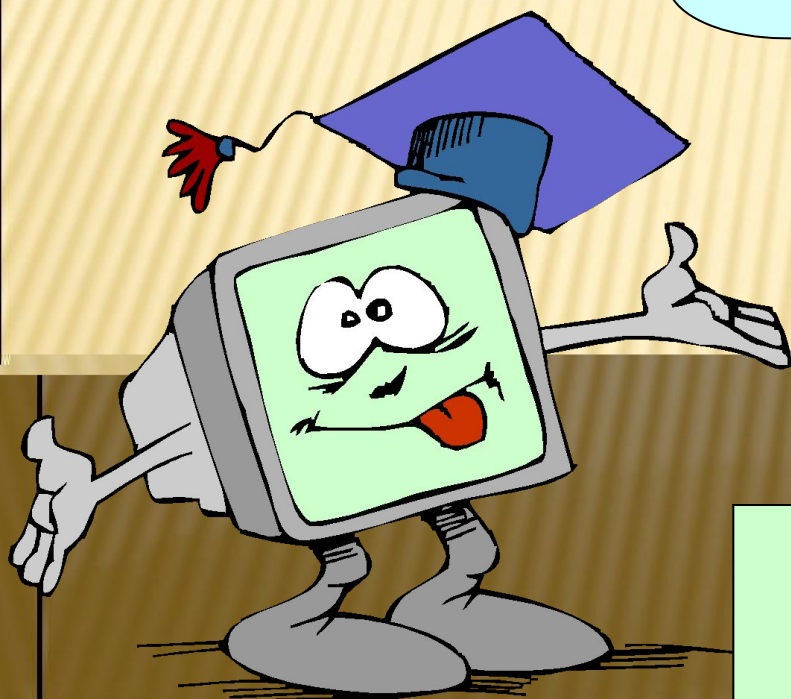


***Как записывают и
читают
десятичные дроби.***



Объясните, как
найти процент от
числа.

Как найти:
30% от 200 или
12% от 50.



Проверьте:

$$1) 200 \cdot \frac{30}{100} = 60$$

$$2) 50 \cdot \frac{12}{100} = 6$$

Получилось? МОЛОДЦЫ!!!
А теперь задание:

НАЙДИТЕ СООТВЕТСТВИЕ:

25% от 60

40% от 35

21% от 200

60% от 120

20% от 90

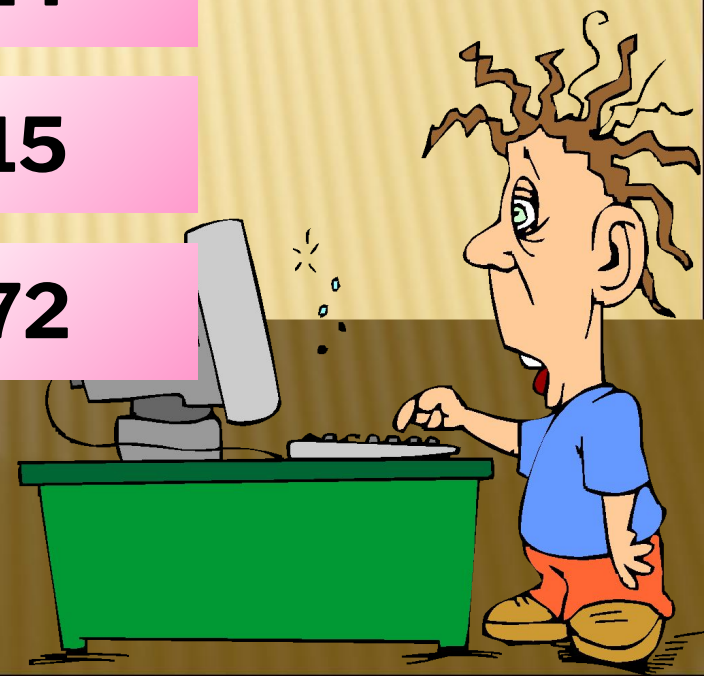
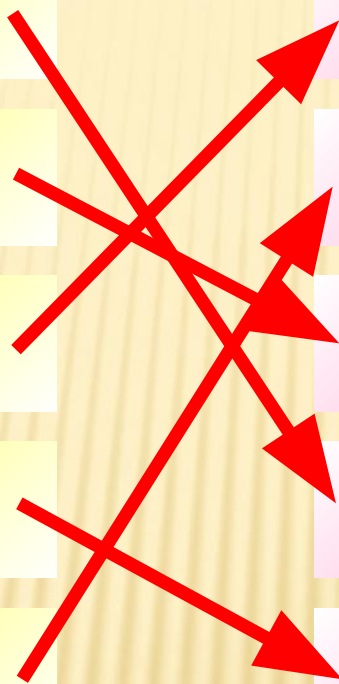
42

18

14

15

72



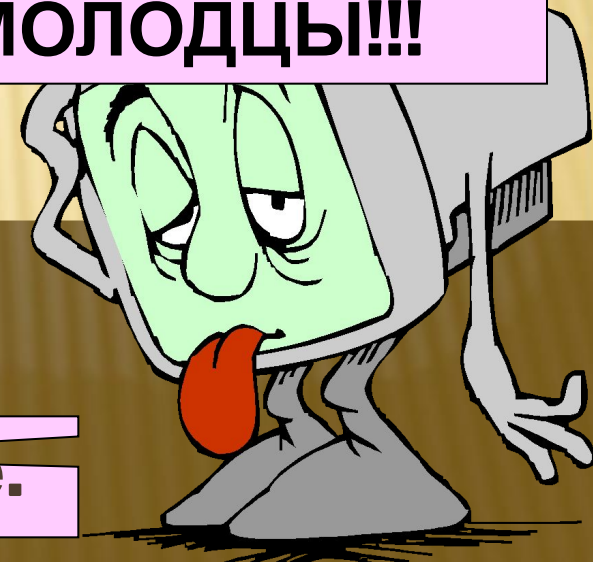
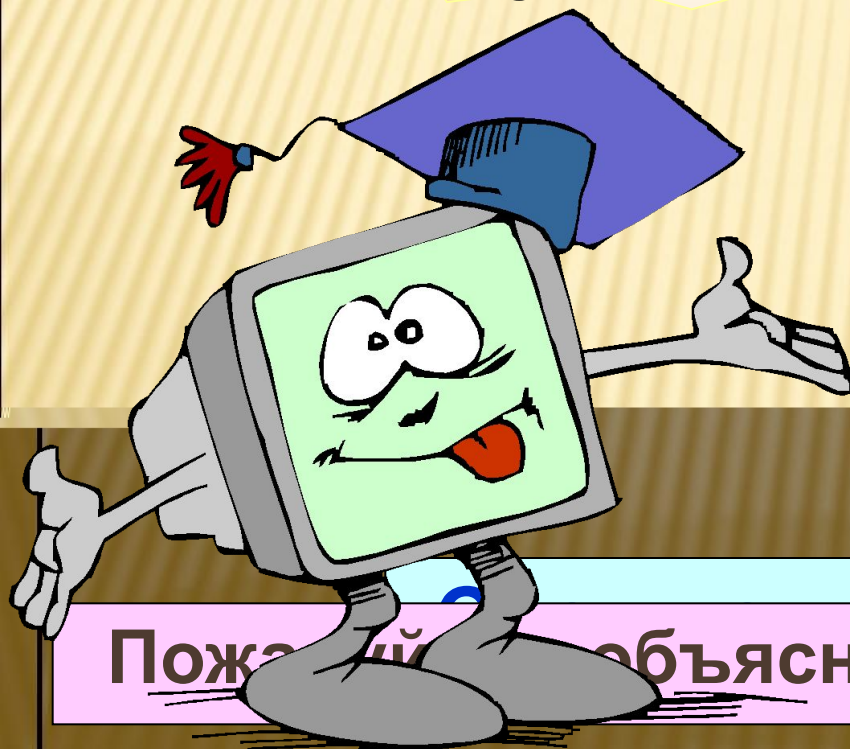
За контрольную работу по математике
отметку «5» получили 12 учеников, что
составляет 30% всех учеников. Сколько
учеников в классе?

**В классе 40
учеников.**

$$12 : \frac{30}{100} = 12 \cdot \frac{10}{3} = 4 \cdot 10 = 40$$

Понял. МОЛОДЦЫ!!!

Пожалуйста, объясните решение.



$$\frac{1}{10}; \frac{1}{100}; \frac{1}{1000}; \frac{1}{10000} \dots$$

$$\frac{1}{10} = 0,1$$

$$\frac{1}{100} = 0,0$$

$$\frac{1}{1000} = 0,0$$

$$\frac{1}{10000} = 0,00$$

$$\frac{3}{10} = 0,3$$

$$\frac{7}{100} = 0,07$$

$$\frac{21}{100} = 0,21$$

$$\frac{15}{1000} = 0,015$$

$$= 5, \overline{13} \\ 7$$

$$5 \overline{137} \\ 1 \overline{00} \\ 0$$

ПРОЧИТАЙТЕ ДЕСЯТИЧНЫЕ ДРОБИ:

12,
6

30
2,1

3,7

44
4,4

0,7

66,
6

8,8

70
7,7

ПРОЧИТАЙТЕ ДЕСЯТИЧНЫЕ ДРОБИ:

4,6
3

43,
07

51,3
56

0,3
3

32,
78

0,4
0

0,0
8

0,6
9

ПРОЧИТАЙТЕ ДЕСЯТИЧНЫЕ ДРОБИ:

1,6
83

92,9
12,9

135,0
07

453,
804

19,09
3

0,0
01

0,03
8

ПРОЧИТАЙТЕ ДЕСЯТИЧНЫЕ ДРОБИ:

402
,6

30,
26

0,40506

0,030
25

50500,
5

0,0101
01

ЗАПИШИТЕ В ВИДЕ ДЕСЯТИЧНОЙ ДРОБИ:

1. Сорок две целых пять десятых;
2. Пять сотых;
3. Двенадцать целых четыре тысячных;
4. Три целых семьдесят сотых;
5. Двести девять целых одна десятитысячная.



Проверка

ΠΡΟΒΕΡΚΑ:

1. **42,5**
2. **0,05**
3. **12,004**
4. **3,70**
5. **209,0001**