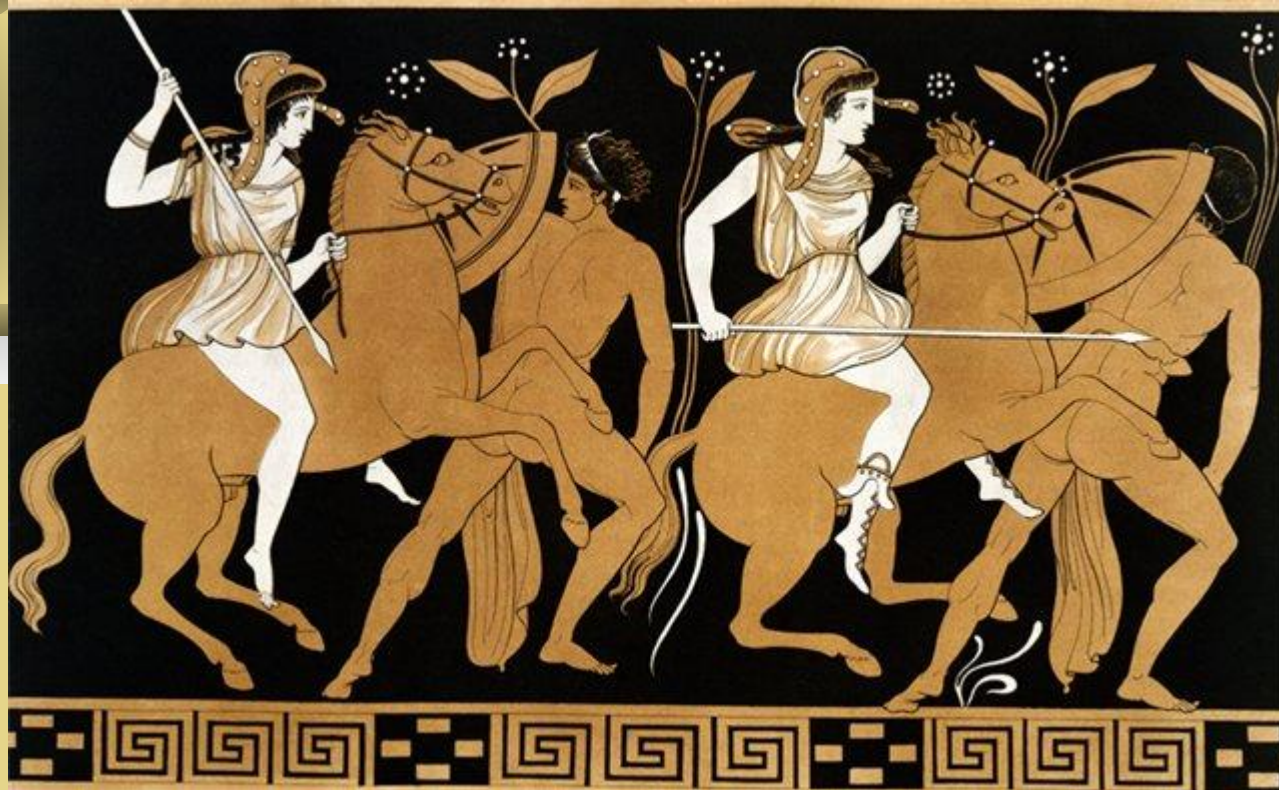
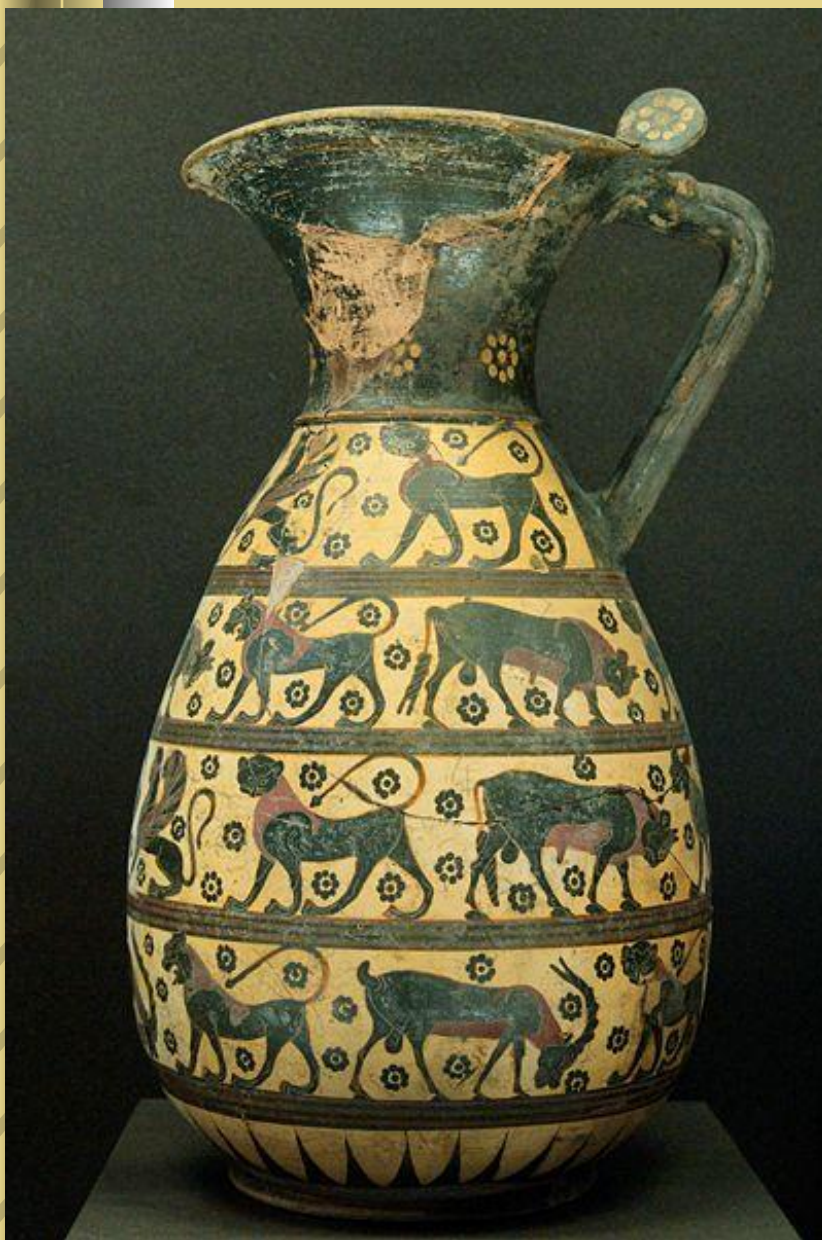


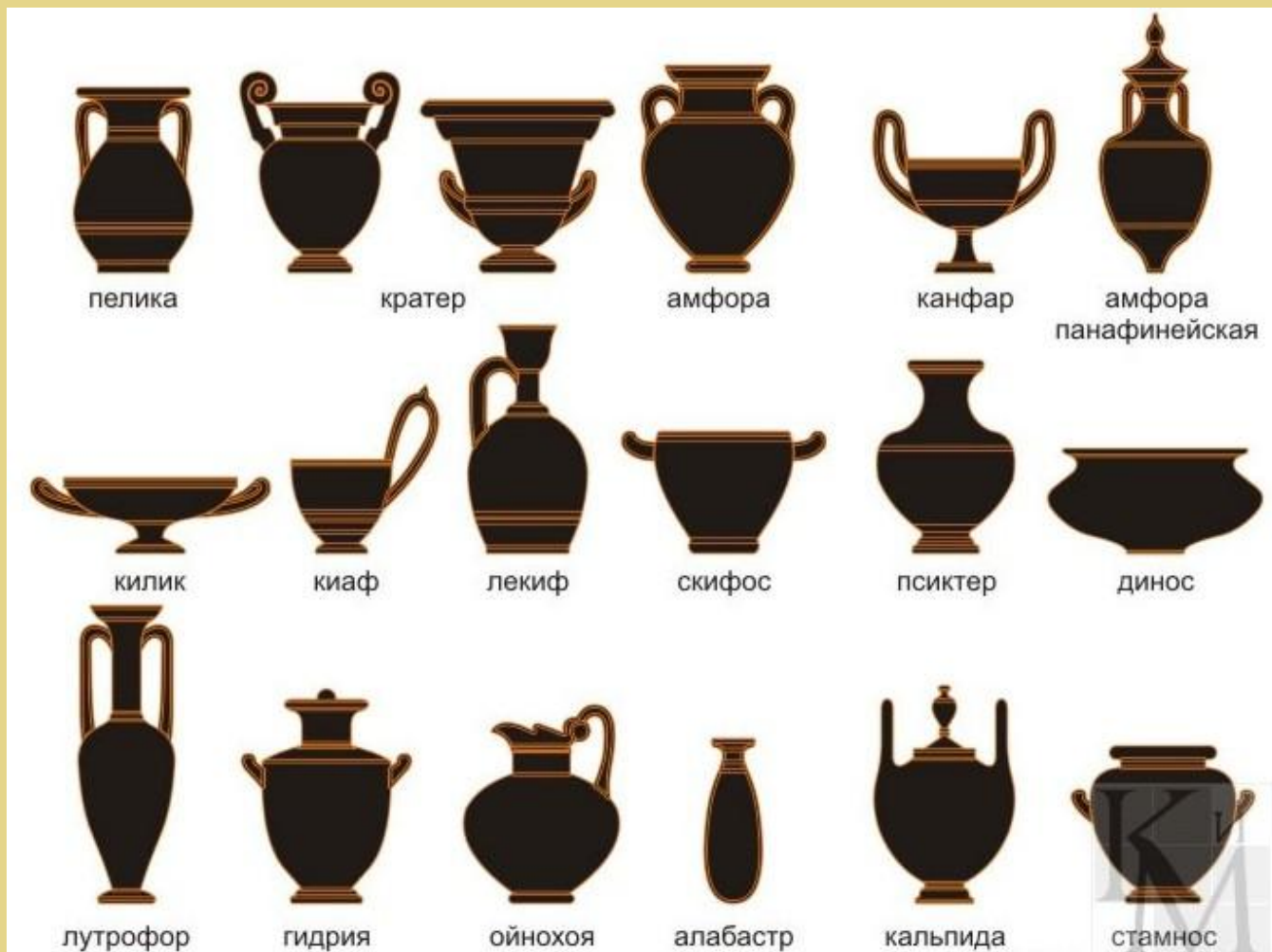
Искусство вазописи



Никандрова Дарья
10 "А"



Древнегреческая вазопись — декоративная роспись сосудов, выполненная керамическим способом, т.е. специальными красками с последующим обжигом. Охватывает период с догреческой минойской культуры и вплоть до эллинизма, то есть, начиная с 2500 г. до н. э. и включая последнее столетие, предшествовавшее появлению христианства.



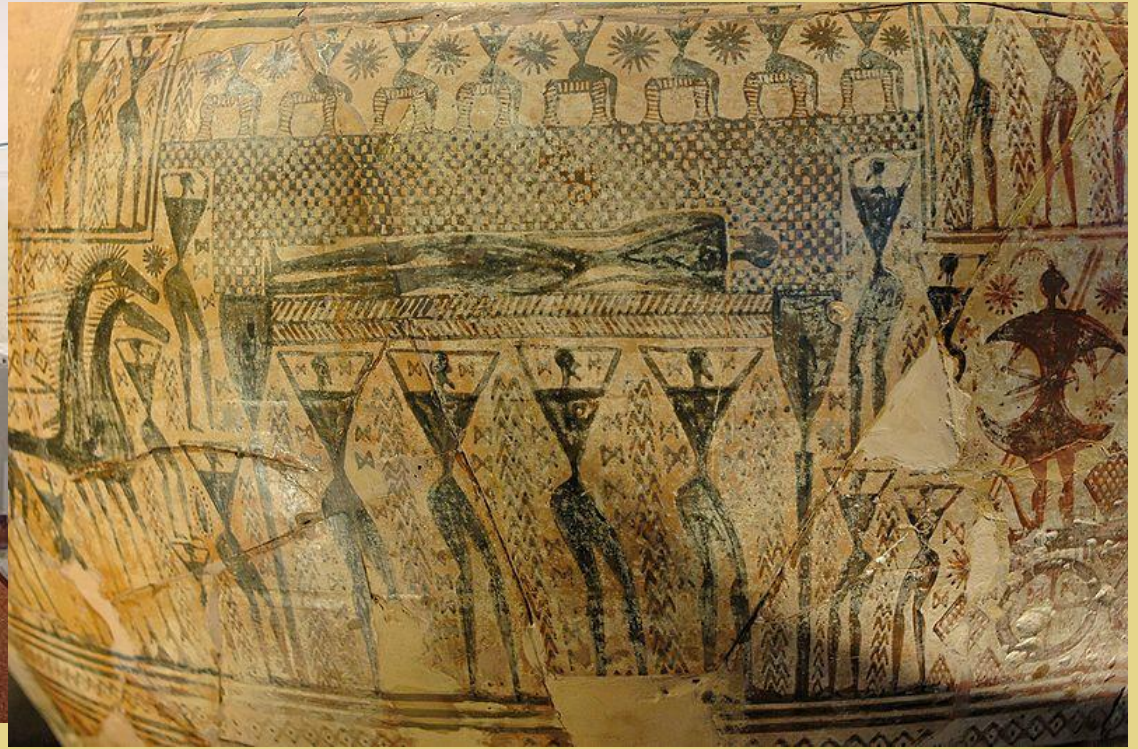
Древние греки расписывали любые виды глиняной посуды, использовавшейся для хранения, приёма пищи, в обрядах и праздниках. Прошедшие сильный обжиг, стойкие к воздействиям окружающей среды керамические сосуды и их фрагменты сохранились десятками тысяч, поэтому древнегреческая вазопись незаменима при установлении возраста археологических находок.



В результате длительного развития в греческой вазописи IX—VIII веков до н. э. складывается **геометрический стиль**, получивший свое название от геометрических орнаментов, которые украшали изделия керамики. Большим разнообразием отличались формы сосудов.



Их росписи отличаются высоким художественным совершенством, строго продуманной композицией и удачно сочетаются с формой сосуда. Рисунки на вазах выполнены блестящей темно-коричневой краской, которую условно называют «лаком». Они расположены горизонтальными фризами, четко отделенными один от другого. В каждой полосе многократно повторяется определенный геометрический узор: треугольники, покрытые сеткой, ромбы с точкой посередине, различные варианты рисунка из переплетающихся линий — меандра, который впоследствии получил широкое распространение и в архитектуре и в декоративном искусстве античного мира.



Лучшие образцы греческой вазописи геометрического стиля — это афинские амфоры из Дипилона VIII века до н. э. Эти очень большие сосуды, высотой иногда почти в рост человека, имели погребальное и культовое назначение, по форме повторяя глиняные сосуды, служившие для хранения больших количеств зерна или растительного масла.

Со второй половины VII в. до начала V в. до н. э. **чернофигурная вазапись** развивается в самостоятельный стиль украшения керамики. Всё чаще на изображениях стали появляться человеческие фигуры. Композиционные схемы также подверглись изменениям. Наиболее популярными мотивами изображений на вазах становятся пиршества, сражения, мифологические сцены, повествующие о жизни Геракла и о Троянской войне.



Геракл и Герион



Эксекий считается одним из наиболее значительных и талантливейших художников черnofигурного стиля вазописи. На одной из самых известных чаш Эксекия (получившей название «*Чаша с глазами*» за изображение магических глаз на оборотной стороне и благодаря этому возможно являвшейся апотропеем) в Государственном античном собрании Мюнхена изображён бог Дионис, который как настоящий кутила возлежит в ладье. На его божественную принадлежность указывает символ Диониса — растущая вдоль мачты виноградная лоза.



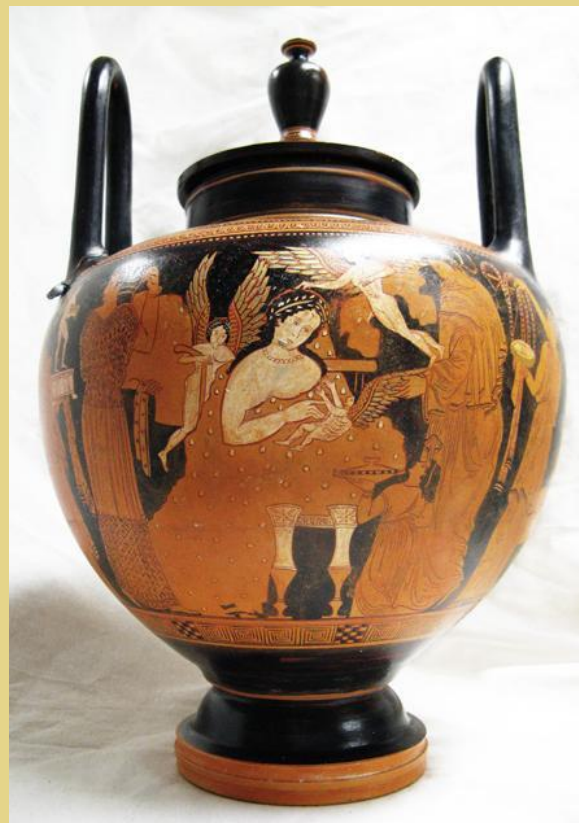
Также известным произведением Эксекия является *«Аякс и Ахилл за настольной игрой между боями»*. У этой сцены нет литературного подкрепления: либо такой миф до нас не дошёл, либо она полностью является плодом фантазии художника. Эксекий явно испытывал особый интерес к событиям Троянской войны и в частности к её герою Аяксу.



Краснофигурная вазапись — одна из наиболее известных техник древнегреческой вазаписи. Она появилась приблизительно в 530 г. до н. э. в Афинах и просуществовала вплоть до конца IV в. до н. э. Краснофигурные вазы из Аттики распространились по всей Греции и за её пределами и долгое время занимали лидирующее положение на рынке высококачественной расписной керамики. Лишь немногие гончарные мастерские могли сравниться по качеству, производительности и богатству творческих идей с вазаписцами из Афин.



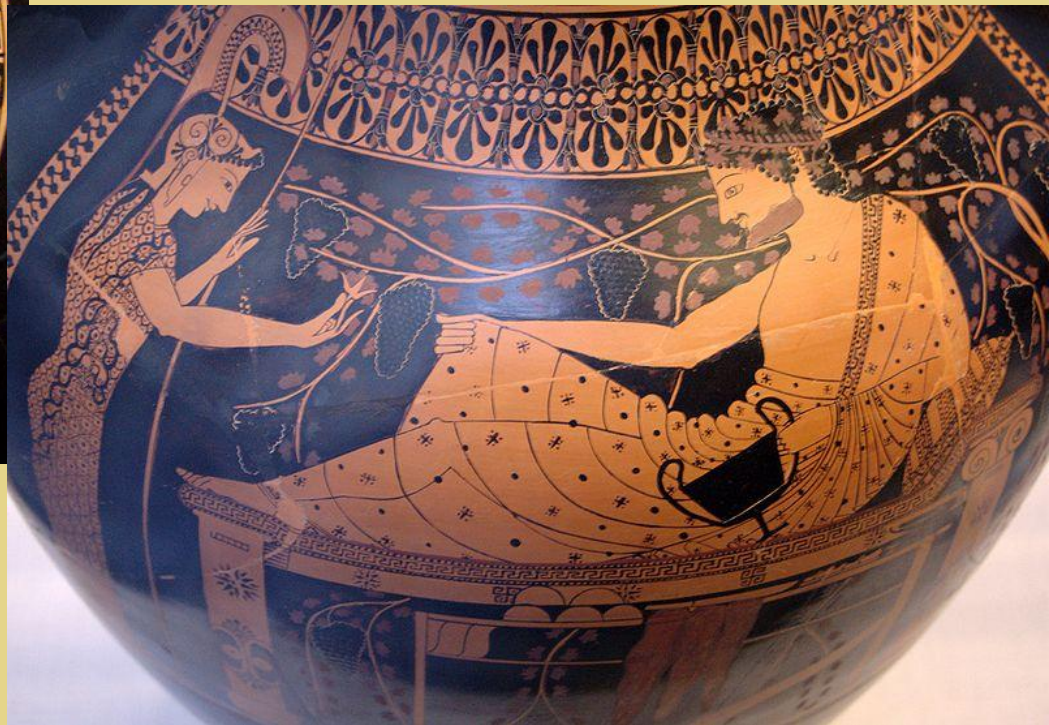
Своё название краснофигурная техника получила благодаря характерному соотношению цветов между фигурами и фоном, прямо противоположному чернофигурному: фон — чёрный, фигуры — красные.



Изображения на краснофигурных вазах являются важным источником информации для культурно-исторических исследований, в том числе для изучения быта и особенностей повседневной жизни эллинов, их ритуалов и воззрений, а также древнегреческой мифологии и иконографии мифологических персонажей.



Геракл и Афина



Уже в V в. до н. э. в нижней Италии возникли знаменитые мастерские, работавшие с этим стилем вазописи и конкурировавшие с вазописными мастерскими в Аттике. Краснофигурный стиль копировался и в других регионах, где однако не получил особого признания.





Вазопись по белому фону — стиль ва­зо­пи­си, по­я­вив­ший­ся в Афи­нах в кон­це VI ве­ка до н. э. Счи­та­ет­ся, что эту тех­ни­ку ва­зо­пи­си впер­вые ис­поль­зо­вал ва­зо­пи­сец Ахил­ла. Она за­клю­ча­ет­ся в по­кры­тии тер­ра­ко­то­вых ваз бе­лым ш­ли­ке­ром из мес­тной из­вест­ко­вой гли­ны, а за­тем их рос­пи­си. С раз­ви­ти­ем сти­ля бе­лыми ста­ли ос­та­в­лять од­е­жду и те­ло из­об­ра­жае­мых на ва­зе фи­гур. Ав­то­ром пер­во­го из­вест­но­го ле­ки­фа в сти­ле рос­пи­си по бе­ло­му фо­ну, да­ти­руе­мо­го ори­ен­ти­ро­воч­но 510 г. до н. э., яв­ля­ет­ся ва­зо­пи­сец Пси­акс.