

Городецкая роспись как средство арт терапии и цветотерапии

Выполнили ученицы 6Б класса
МОУ Школы №55
Бочкарёва Анна
Мельникова Анна
Научный руководитель Куренкова И.Ю.,
учитель русского языка и литературы

Стрессы современных горожан

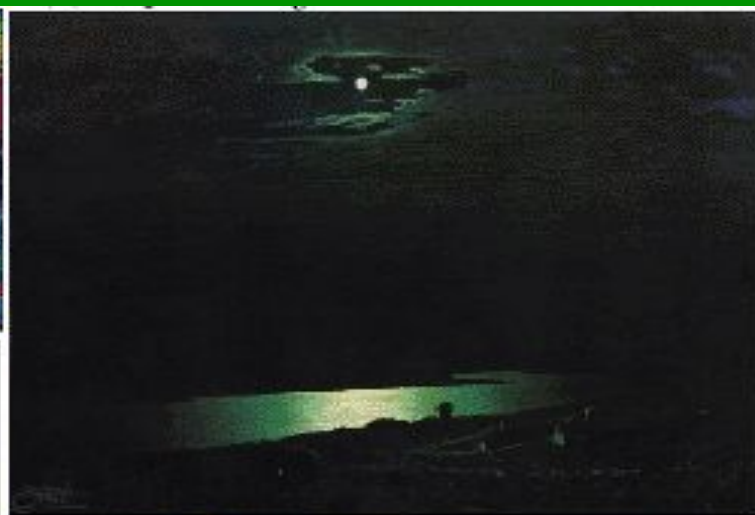
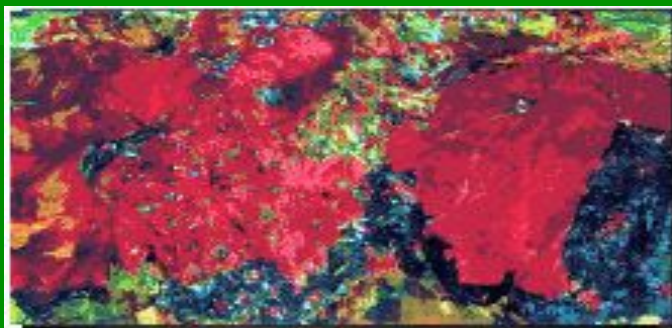




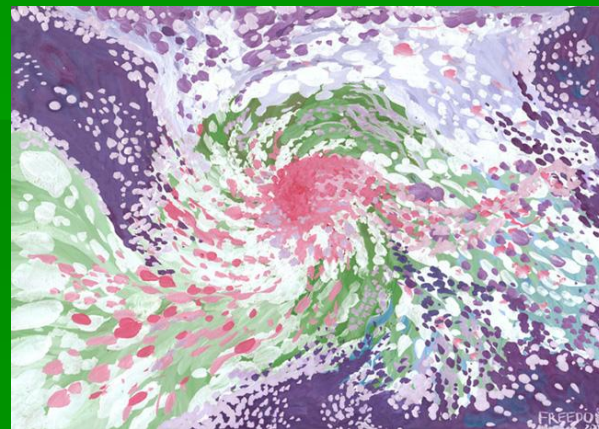
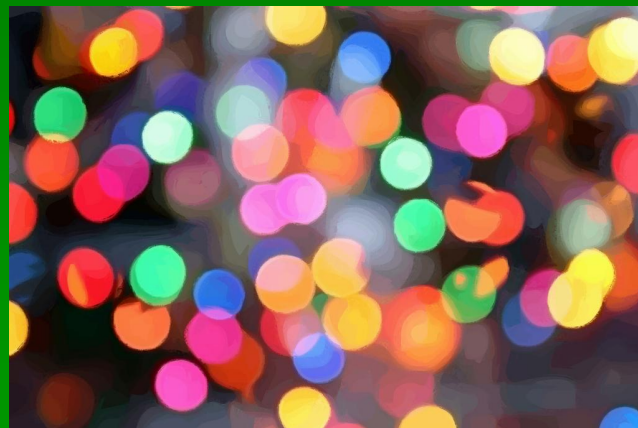
Городецкая роспись обладает значительным терапевтическим потенциалом



В «Учении о цвете» И. В. Гете писал:
"Цвет – продукт света, вызывающий эмоции".



Известный психоневролог В. М. Бехтерев утверждал: "Умело подобранная гамма цветов способна благотворнее воздействовать на нервную систему, чем иные микстуры".



Народная эстетика Городецкой росписи



Гипотеза нашего исследования

- ПО совокупности своих качеств Городецкая роспись может и должна являться востребованным средством арт-терапии для современных россиян.



Задачи нашего исследования



- Поиск, изучение и систематизация литературы по данной теме.
- Поиск и изучение соответствующих Интернет – ресурсов.
- Всесторонний анализ образцов Городецкой росписи.
- Выполнение собственных Городецких изделий.
- Разработка и проведение анкетирования с целью выявления значимости нашей темы для учеников и учителей МОУ школы №55, совместного со школьным психологом специализированного тестирования.
- Разработка и выполнение практического пособия по Городецкой росписи для учеников 6Б класса нашей школы.
- Обобщение изученного и систематизация созданного в процессе работы по нашей теме.
- Формулирование выводов о возможности использования Городецкой росписи в качестве средства арт терапии.

Арттерапия – естественный и бережный метод исцеления и развития души через художественное творчество. Не имеет ограничений и противопоказаний, всегда ресурсна



Арт терапия – путь к установлению отношений



Функции народной росписи

- праздничная
коммуникативная
- утилитарная
эстетическая
- сувенирная
преемственная



Городецкая роспись – самобытное народное искусство



Ни одно Городецкое изделие не обходилось без пышных гирлянд из розанов, купавок и ромашек.



Виды композиции Городецкой росписи



Композиция
городецкой росписи
бывает трёх видов:

- цветочная
- цветочная с
включением
мотивов «птица» и
«конь»
- сюжетная

Сюжеты Городецкой росписи. Парная композиция с использованием мотива «Птица»



Сюжет «Праздник»



Сюжеты «Посиделки» и «На охоте»



ПАННО «НА ОХОТЕ»

Влияние цвета на настроение

Специалисты по цветотерапии утверждают, что если вы попали в стрессовую ситуацию или находитесь в депрессии, или ваши эмоции переходят через край, или ваш темперамент находится в перевозбуждённом состоянии, то регулярный (ежедневный) просмотр в течение 15–20 минут репродукций картин известных художников, особо подбираемых для каждого темперамента, нормализует настроение. Успокоит, если вы перевозбуждены, или тонизирует при подавленном состоянии. В полной мере это утверждение относится и к изделиям народных прикладных промыслов.



Самостоятельное творчество

- Во-первых, лучший результат в хромотерапии достигается при сочетании визуального использования и самостоятельного творчества. Простейшие элементы росписи доступны в исполнении даже начинающим, при этом уже пробные изделия являются готовыми к практическому применению. Постепенно работы могут усложняться, что даёт начинающему художнику бесценное ощущение успешности и перспективности



Цветовая гамма

- Во-вторых, цветовая гамма Городца позволяет бесконечно экспериментировать, выбирая те тона, которые позволяют наилучшим образом отразить внутреннее состояние человека



Успокаивающее действие



- В – третьих, на завершающем этапе выполнения мелких элементов росписи требуется максимальной сосредоточенности и, полной концентрации внимания.



Narpremysel.ru

Цветотерапевтические возможности Городца в интерьере



Символическое значение Городецких образов

