

# ЭВОЛЮЦИЯ ПРИМАТОВ





# Первые млекопитающие





ехидна

# Предки современных низших приматов



утконос

# Низшие приматы или полуобезьяны







## Высшие приматы или обезьяны





# Наиболее ранние приматы разделились на

широконосые



узконосые

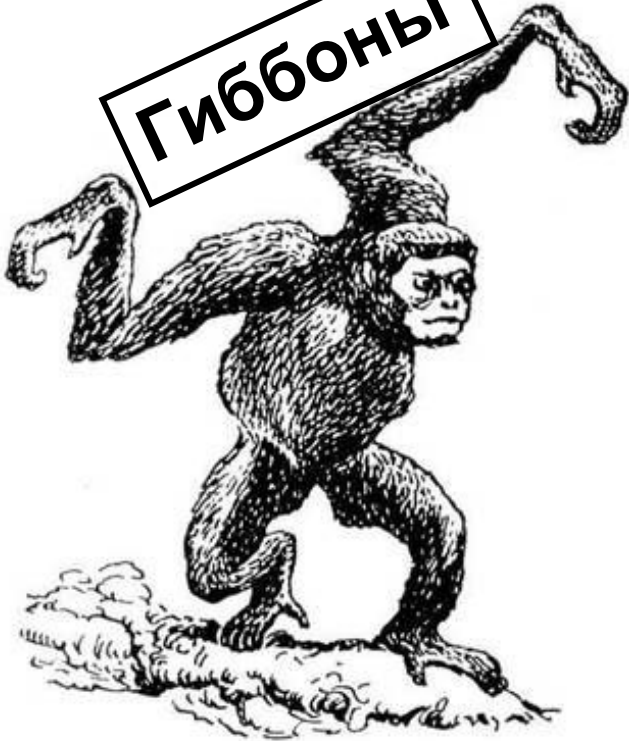


человекообразные



# Семейство Человекообразные обезьяны или Понгиды

**Гиббоны**



**Настоящие  
человекообразные**

**орангутаны**



**шимпанзе**



**гориллы**

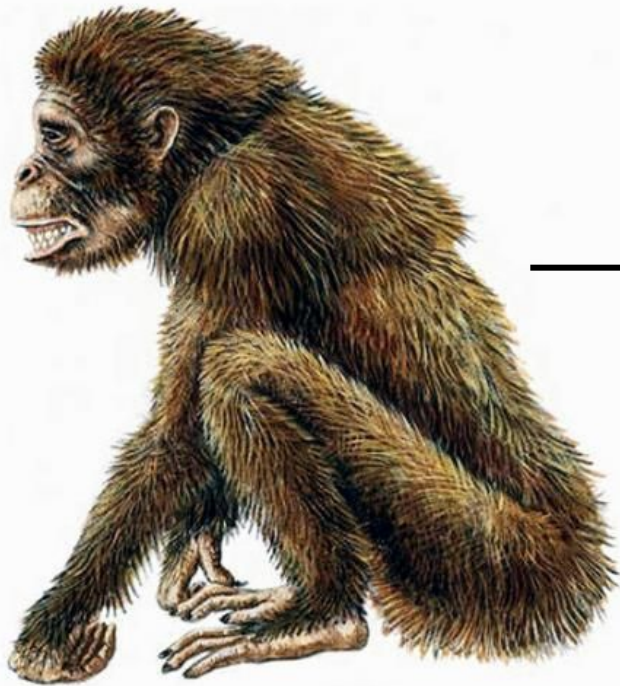


# ОРАНГУТАНЫ



## ДРИОПИТЕКИ

(Dryopithecus, т. е. древесная обезьяна) —  
единственный род вымерших человекообразных обезьян

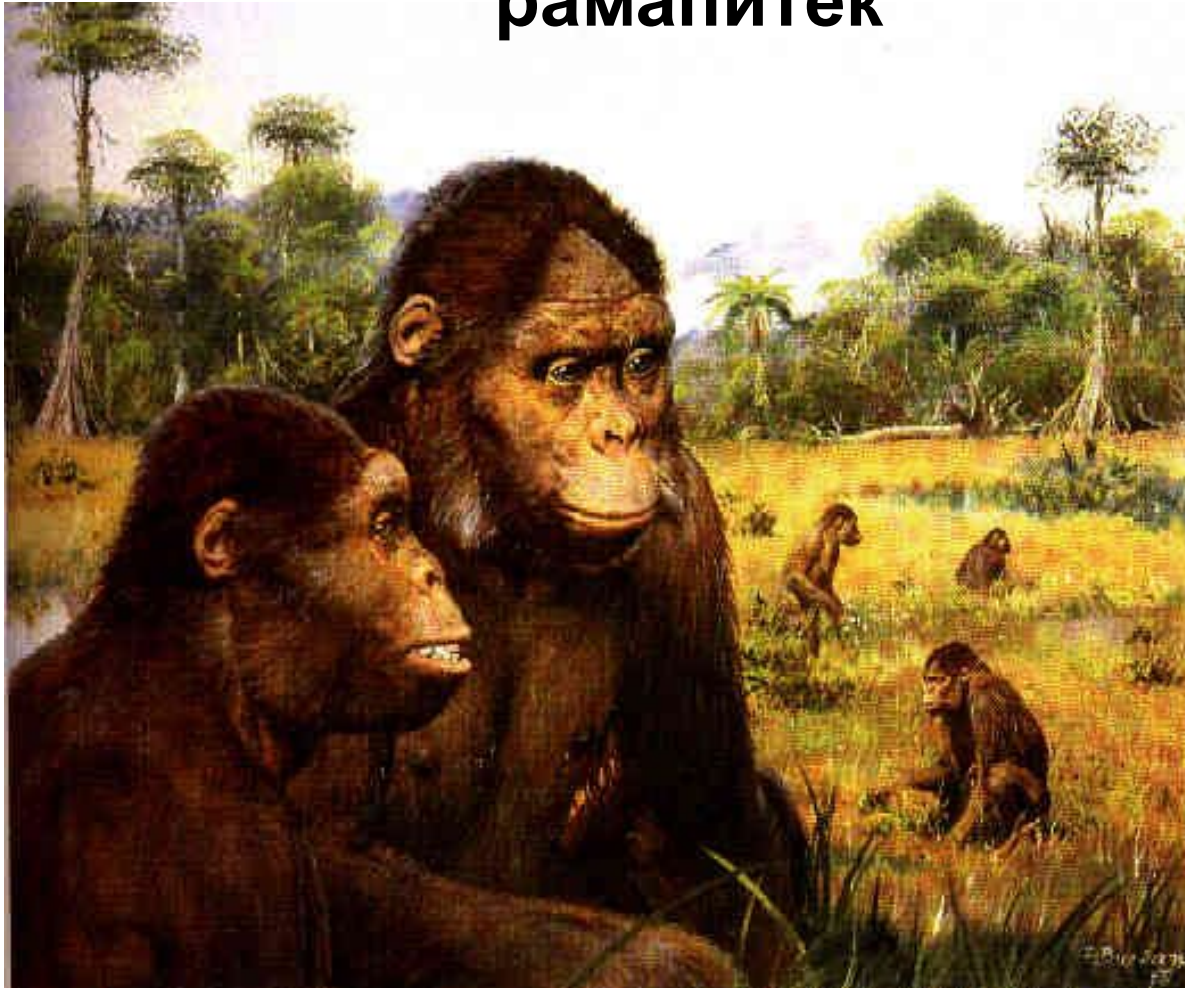


Человек  
разумный

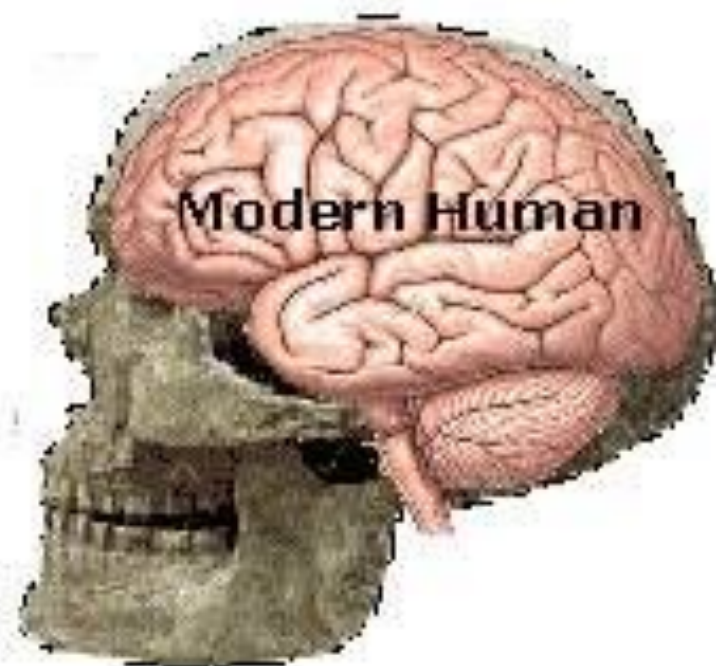
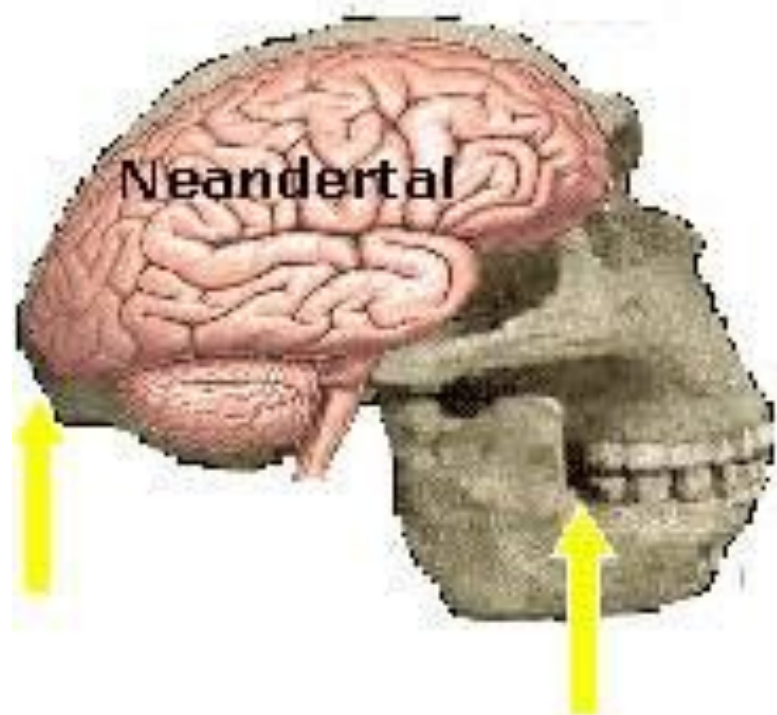




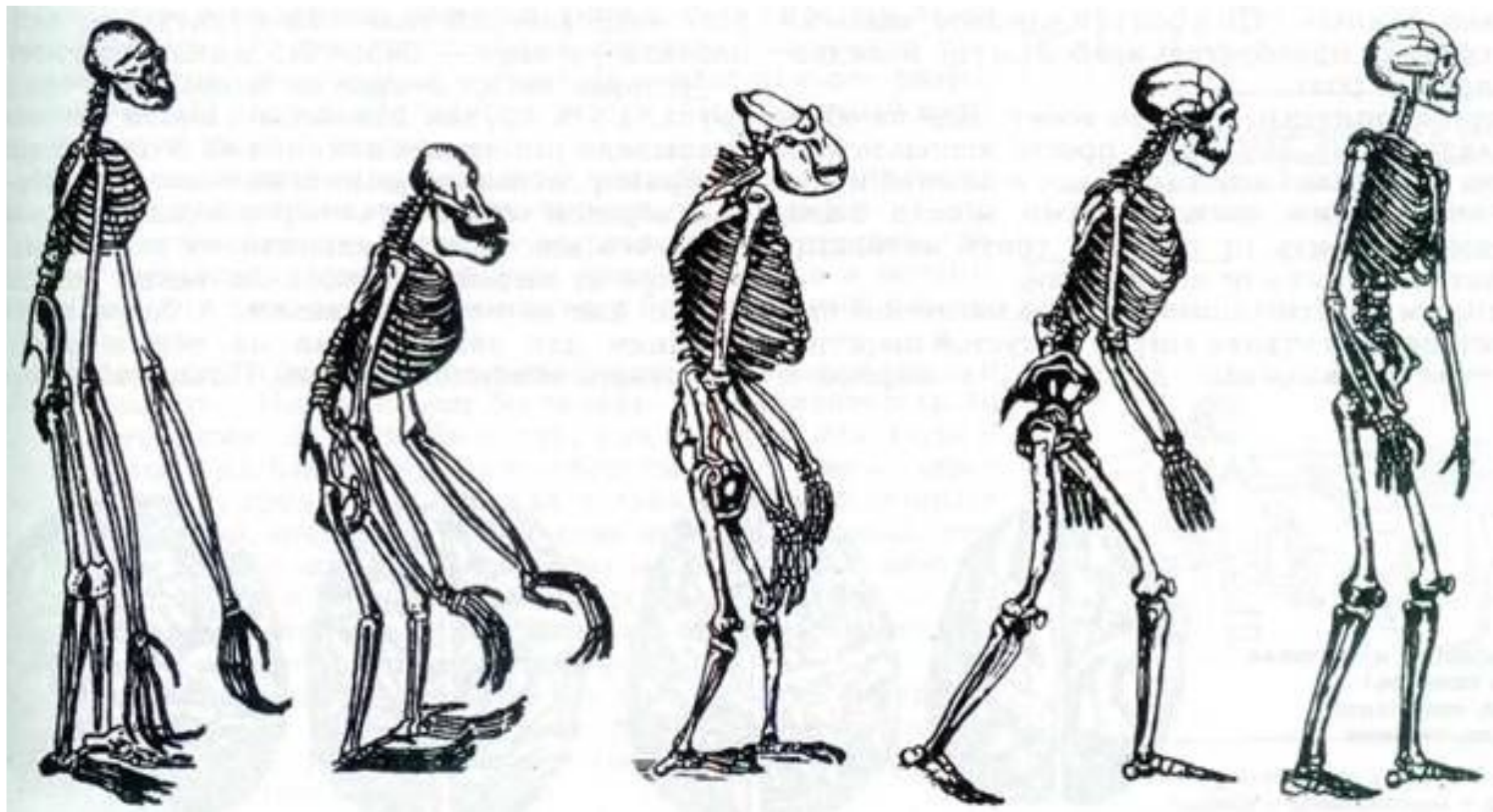
**Наиболее близкая к человеку ветвь из дриопитеков –  
рамапитек**



**Впервые рамапитек был обнаружен в Индии**







**гиббон**

**орангутанг**

**шимпанзе**

**горилла**

**человек**