

# **ПРОБЛЕМЫ АДАПТАЦИИ ПЕРВОКЛАССНИКОВ К ШКОЛЕ**



**1 СЕНТЯБРЯ**

Журавлева Е.В.  
педагог-психолог  
МОУ ЦПМСС

## **Адаптация к школе –**

**это процесс привыкания к  
НОВЫМ ШКОЛЬНЫМ УСЛОВИЯМ,  
который каждый  
первоклассник переживает и  
осознает по-своему**





Большинство первоклассников приходят в школу из детского сада. Там были игры, прогулки, спокойный режим, дневной сон, всегда рядышком воспитательница. Там нынешние первоклассники были самыми старшими детьми! В школе все по-другому: здесь - работа в достаточно напряженном режиме и новая жесткая система требований. Для того, чтобы приспособиться к ним, нужны силы и время.

# Условия адаптации


## Физиологические

- Изменение режима дня
- Необходимость игры
- Правильная посадка
- Организация правильного питания
- Развитие двигательной активности
- Воспитание самостоятельности и ответственности

## Психологические

- психологический климат в семье
- самооценка ребёнка
- самоценность ребёнка для родителей
- формирование интереса к школе
- дружеское общение с одноклассниками
- недопустимость физического воздействия
- предоставление самостоятельности
- учёт темперамента ребёнка
- организация контроля за учёбой
- поощрение за успехи и достижения
- моральное стимулирование
- развитие самоконтроля и самооценки





# **ВОЗРАСТНЫЕ ОСОБЕННОСТИ ПЕРВОКЛАССНИКОВ**



- Переход из дошкольного, в младший школьный возраст нередко сопровождается кризисом 7 лет.
- Для кризиса 7 лет характерны: манерничанье, капризы, паясничание.
- Нормы и правила школьной жизни порой идут вразрез с желаниями ребенка. К этим нормам нужно адаптироваться.
- Дети наряду с радостью, восторгом или удивлением по поводу происходящего в школе, испытывают тревогу, растерянность напряжение.
- Свое новое положение ребенок не всегда осознает, но обязательно переживает его: он гордится тем, что стал взрослым, ему приятно его новое положение.





Формируется самооценка личности.

Первоклассник уже понимает, что оценка его поступков определяется прежде всего тем, как его поступки выглядят в глазах окружающих людей.

- Дети возбудимы, легко отвлекаются, т.к. лобные доли больших полушарий не сформированы, они сформируются к 13 годам.
- Особую роль в жизни школьника играет учитель, который выступает как центр его жизни.
- Период приспособления к требованиям школы, существует у 1-классников. У одних он длится 1 месяц, у других 1 четверть, у 3-их растягивается на 1-ый учебный год.

# ОСОБЕННОСТИ СОВРЕМЕННОГО ПЕРВОКЛАССНИКА





- У детей **большие различия** паспортного и физиологического развития. Сегодня нет ни одного класса, где был бы **ровный контингент** учащихся.



- У детей обширная информированность практически по любым вопросам. Но она совершенно бессистемна.





- У современных детей сильнее ощущение своего «Я» и более свободное независимое поведение. Высокий уровень самооценки.



- У современных детей более слабое здоровье.





- Они в большинстве своём **перестали играть** в коллективные «дворовые» игры. Их заменили телевизоры, компьютеры. И как следствие - дети приходят в школу не обладая навыками общения со сверстниками, плохо понимают, как себя вести, какие существуют нормы поведения в обществе.



# Трудности, которые могут возникнуть у первоклассников.

- В первые дни, недели посещения школы снижается сопротивляемость организма, могут нарушаться сон, аппетит, повышается температура.
- Первоклассники отвлекаются, возбудимы, эмоциональны, впечатлительны.
- Поведение нередко отличается неорганизованностью, несобранностью, недисциплинированностью.
- Для детей характерна высокая утомляемость





# ПРИЗНАКИ ДЕЗАДАПТАЦИИ



# Когда уместна тревога?

- Снижается первоначально непосредственный интерес к школе, занятиям.
- Начинает время от времени ныть, что учиться надоело (особенно в конце недели и четверти), но активно интересуется всем остальным.
- Радует, когда не надо делать домашнее задание.
- Время от времени хочет остаться дома, пропустить уроки.
- Иногда выражает недовольство учителем или опасения по его поводу.



# Опасно

- Полное отсутствие интереса к учёбе,
- Делает уроки только «из-под палки»
- Нежелание ходить в школу и вообще учиться выражается постоянно и открыто в формах активного протеста, либо симптомами болезней (кашель, насморк, рвота, понос), которые кончаются сразу после того, как разрешат остаться дома, либо, что гораздо реже, простой симуляцией этих симптомов.
- Очень не любит или боится учителя, испытывает по отношению к нему страх, бессилие или агрессию
- Ничего не интересно, безразличен ко всему, даже играм, если они требуют хоть какого-то напряжения.
- Вялость и безынициативность, когда дело касается школы и уроков

**Беспокоиться нужно тогда,  
когда нежелание учиться  
является устойчивым,  
выражается активно, отражает  
основное отношение ребёнка к  
школе**



# УРОВНИ



# АДАПТАЦИИ

# Оптимальный

- Обусловлен высокими адаптационными результатами при адекватных условиях





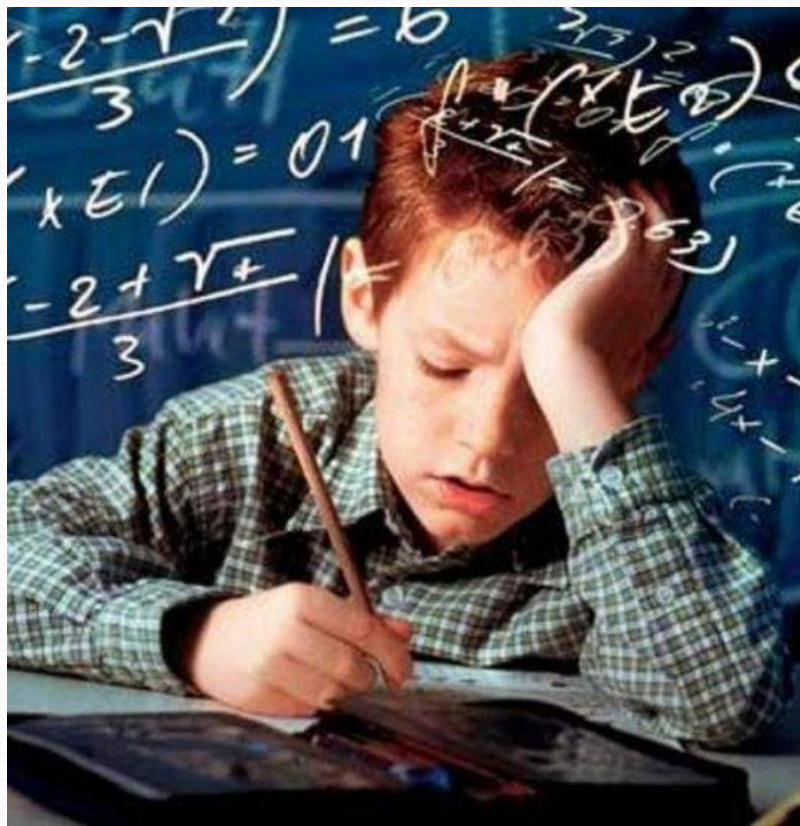
# Высокий

- избыточный уровень
- обусловлен высокими результатами адаптации, достигнутыми благодаря значительному психическому и моральному напряжению



# Низкий

- обусловлен недостаточной требовательностью к себе





# Дезадаптивный

- плохое эмоциональное самочувствие
- невротические реакции (неумение приспособливаться к школьной жизни)

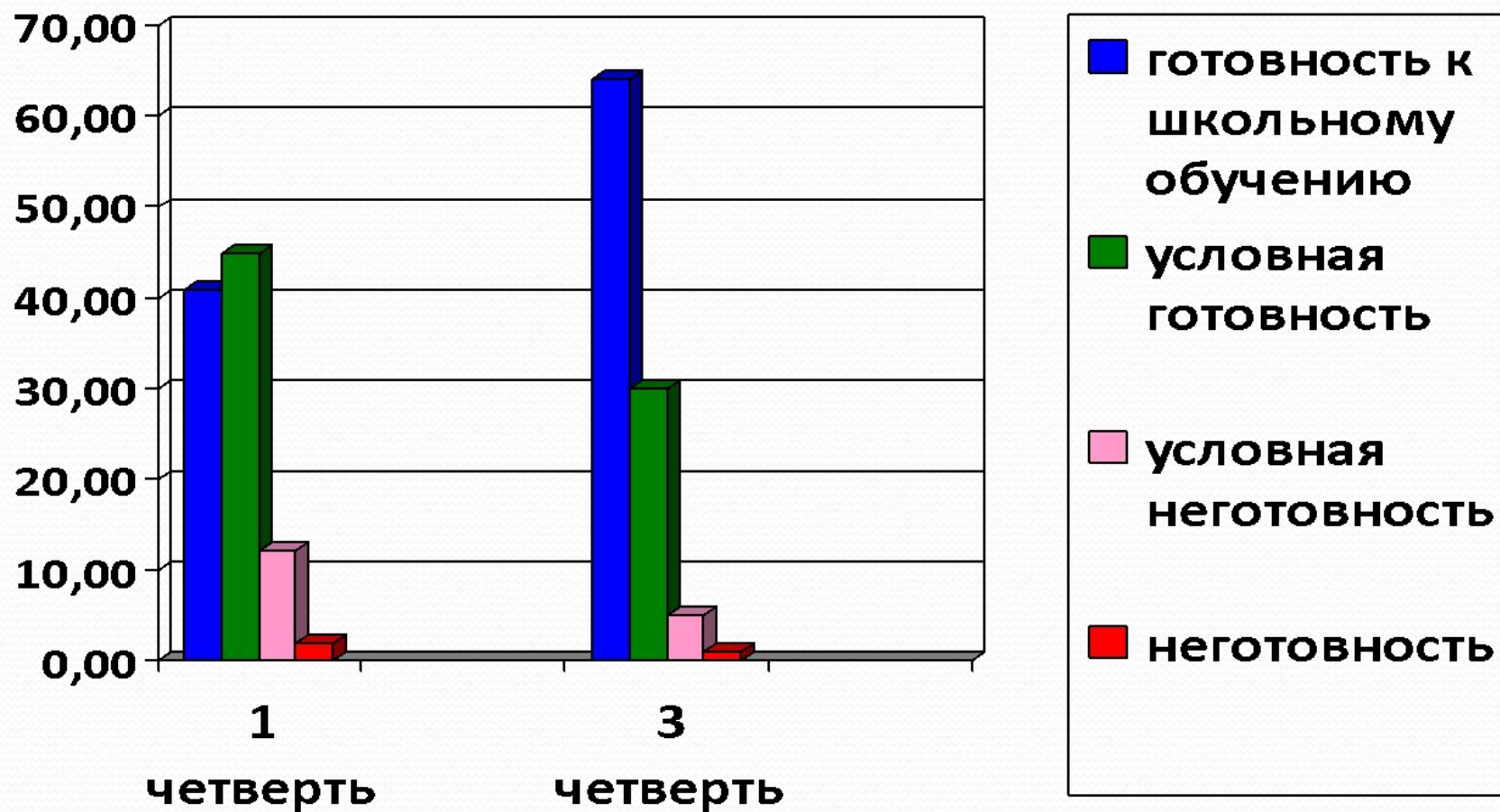


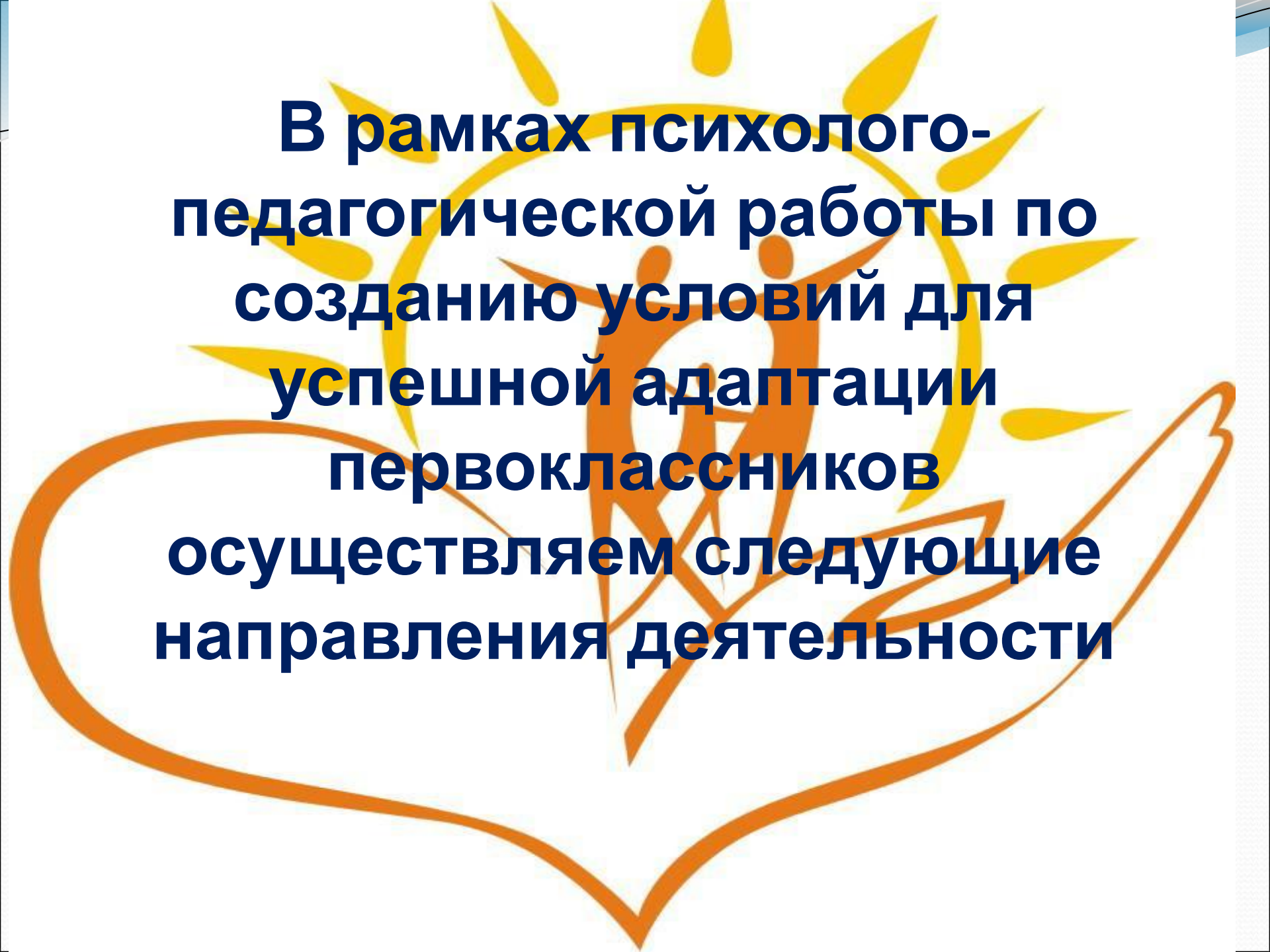


# **РЕЗУЛЬТАТЫ ИССЛЕДОВАНИЯ**



# ГОТОВНОСТЬ К ОБУЧЕНИЮ В ШКОЛЕ



A stylized graphic in the background features a yellow sun with rays at the top, and two orange human figures below it, one appearing to hold the other's hand. The entire scene is framed by a large, orange, hand-drawn outline that resembles a speech bubble or a large letter 'C'.

**В рамках психолого-педагогической работы по созданию условий для успешной адаптации первоклассников осуществляем следующие направления деятельности**



- изучение преемственности педагогического подхода к ребенку на различных уровнях: детский сад - начальная школа;
- психолого-педагогическая диагностика, направленная на выявление индивидуально-психологических особенностей детей;
- консультативная и просветительская работа с педагогами, родителями, учащимися;
- коррекционно-развивающая психологическая работа, ориентированная на оказание помощи детям, испытывающим трудности в школьной адаптации.



Спасибо за  
ВНИМАНИЕ