

Тест по теме «Народные песни» (8 класс, УМК под ред. Беленького

Выполнила:
Ключкова
Татьяна
Валентиновна,
учитель МОУ
Бутылицкая
СОШ





1.Какая историческая личность не является героем прочитанных исторических песен?



А) Ермак Тимофеич

Б) Степан Разин

В) Пётр Первый

Г) Емельян Пугачёв



Подумай!



Ура!



2. Какое историческое событие не освещается в прочитанных исторических песнях?

А) Поход Ермака на Сибирь

Б) Северная война со Швецией

В) Отечественная война с Наполеоном

Г) Восстание Емельяна Пугачёва

Подумай ещё!



Молодец!

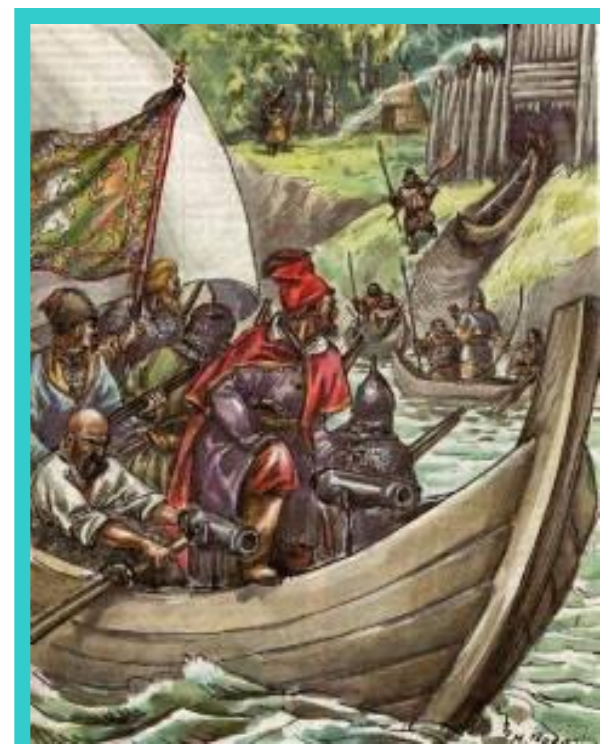


3. Почему Ермак с казаками решили идти на Сибирь?

А) Они хотели заслужить милость
царя Ивана Грозного

Б) Хотели стать первопроходцами

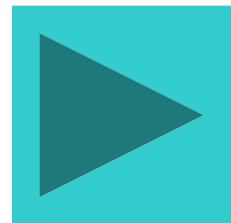
В) Хотели разбогатеть



Ответ неправильный!

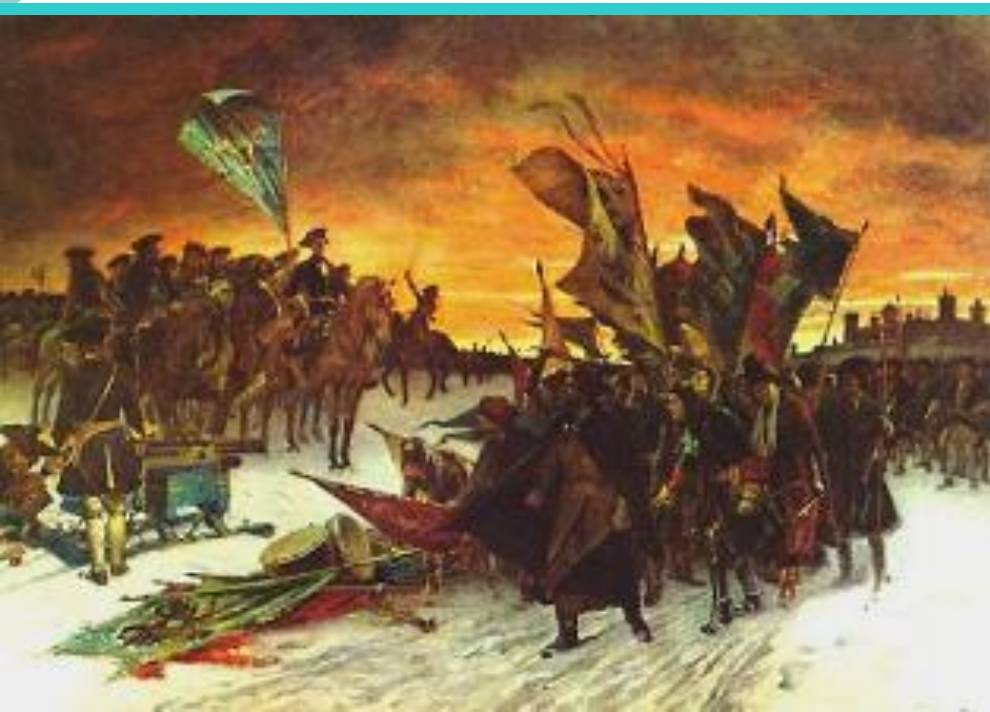


В точку!



4. Как предлагает Пётр I встретить шведского короля?

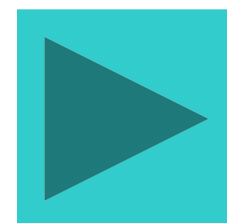
- А) Как заклятого врага
- Б) Как важную персону
- В) Как гостя на пир



Не торопись!



То, что надо!



5. С чем народ сравнивает Полтавскую битву?

- А) Со свадебным пиром
- Б) С приёмом гостей
- В) Со вспаханным полем



А если подумать ещё?



Ура-а-а!



© www.ClipProject.info



6. За что, с народной точки зрения, достались Емельяну Пугачёву кандалы?

А) За стремление к свободе

Б) За преступления

В) За бунт против власти



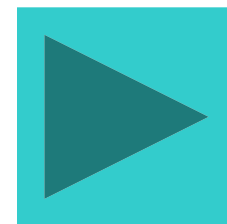
Ну что же ты?



КОРКАТЬ.PV



Замечательно!

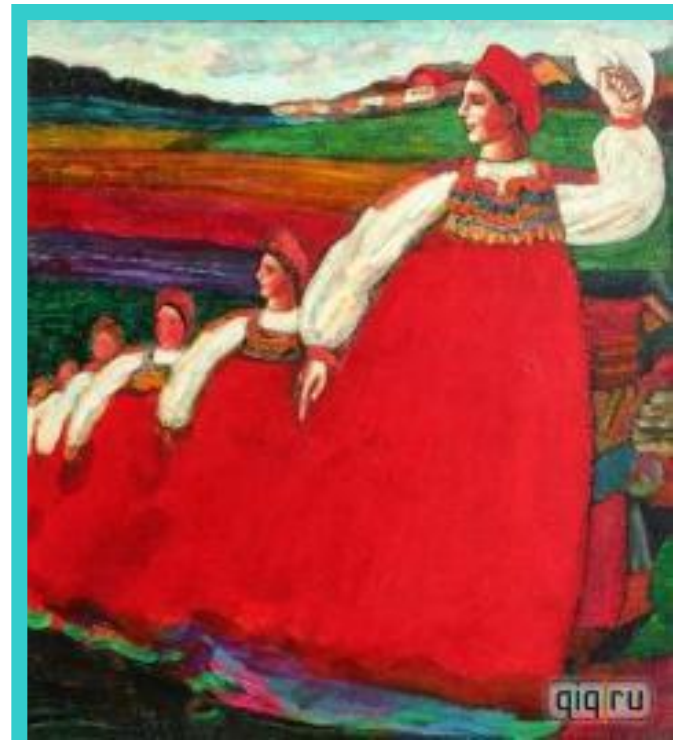


7. С чем сопоставляются в лирических песнях душевные переживания героев?

А) С историческими событиями

Б) С народными обрядами

В) С явлениями природы



Ещё одно усилие!



Победа!



Поставь отметку!

«5» - 7 баллов

«4» - 5-6 баллов

«3» - 3-4 балла

«2» - 0-2 балла

-Сделана,
приведены в
наставления, документы,
дополнен
информационный РСОСМТ
7.0 Special Edition.
Кроме того, был
выполнен анализ
каждого проекта
и информации
обновления
каждого из
проектов. П



Спасибо за работу!

