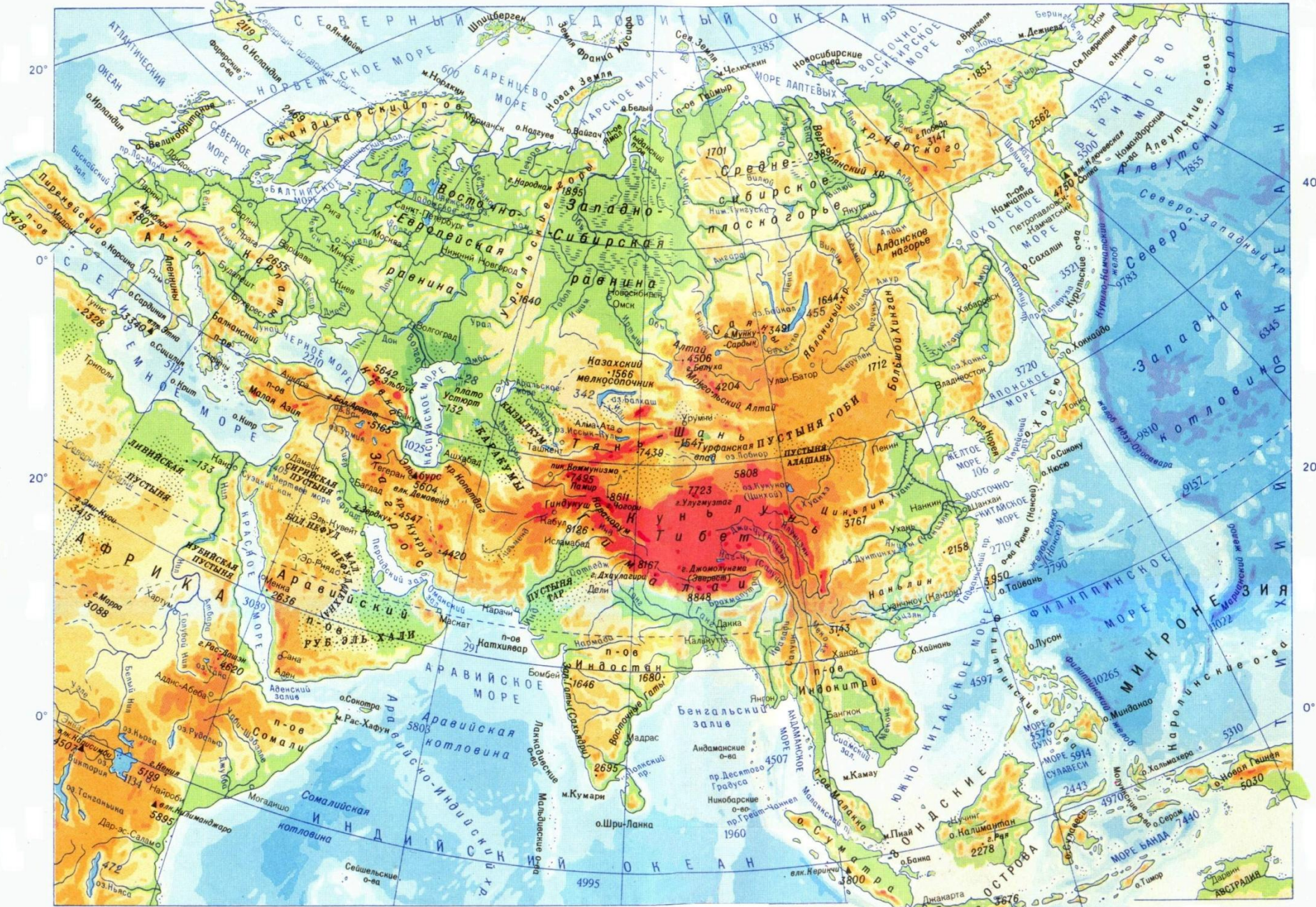


**Покажите на карте
меридианы и параллели**

**Покажите на карте горы,
возвышенности, моря, океаны,
низменности**



глубине 6000 4000 2000 200 0 200 500 1000 2000 6000 выше

1: 65 000 000

в 1 см 650 км

**Как угрюмый кошмар исполина,
Поглотивший луга и леса,
Без конца протянулась равнина
И краями ушла в небеса.
И краями пронзила пространство,
И до звезд прикоснулась вдали,
Затенив мировое пространство
Монотонной печалью земли.**

К.Бальмонт

Урок по окружающему миру:

«Равни ны»



ГОРА



РАВНИНА



***Назовите главное отличие
гор от равнин***



***Попытайтесь сами сказать, что такое
«равнина»***

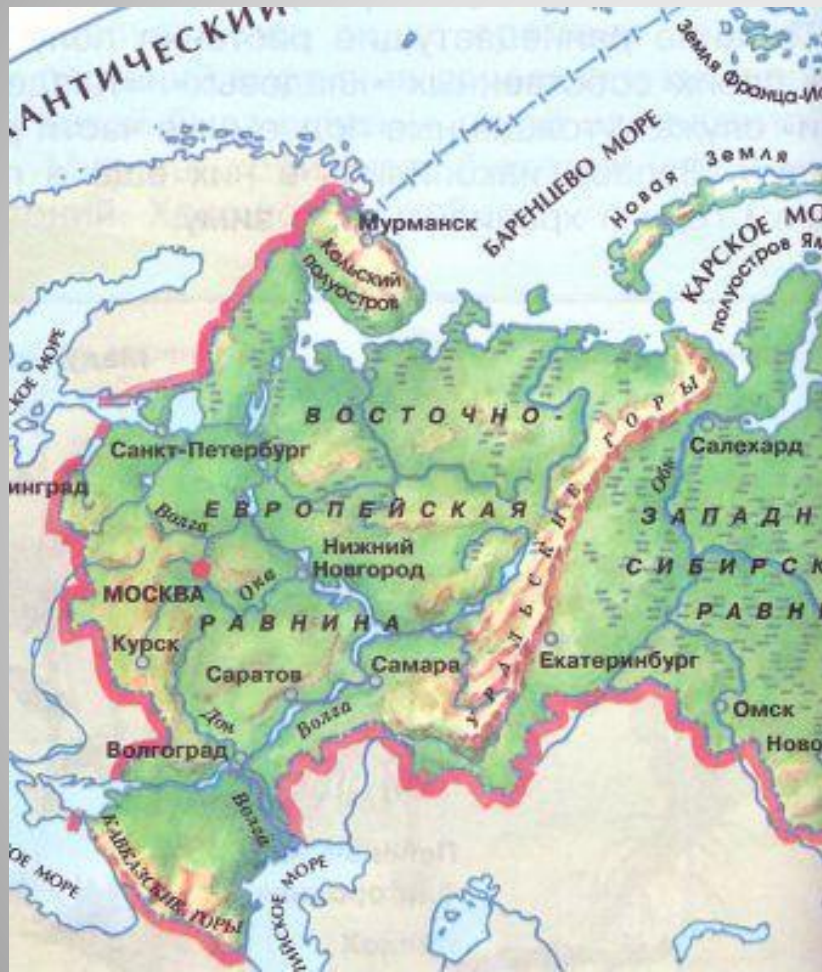


Равнинами

называют большие пространства
ровной или слегка холмистой
поверхности



Обозначение на карте



На карте
равнины
изображают
зелёным или
светло-жёлтым
цветом.

ЧАСТО НА РАВНИНАХ ВСТРЕЧАЮТСЯ ХОЛМЫ



ХОЛМЫ **возвышения на равнинах.**
Их высота от 10 до 200 метров.



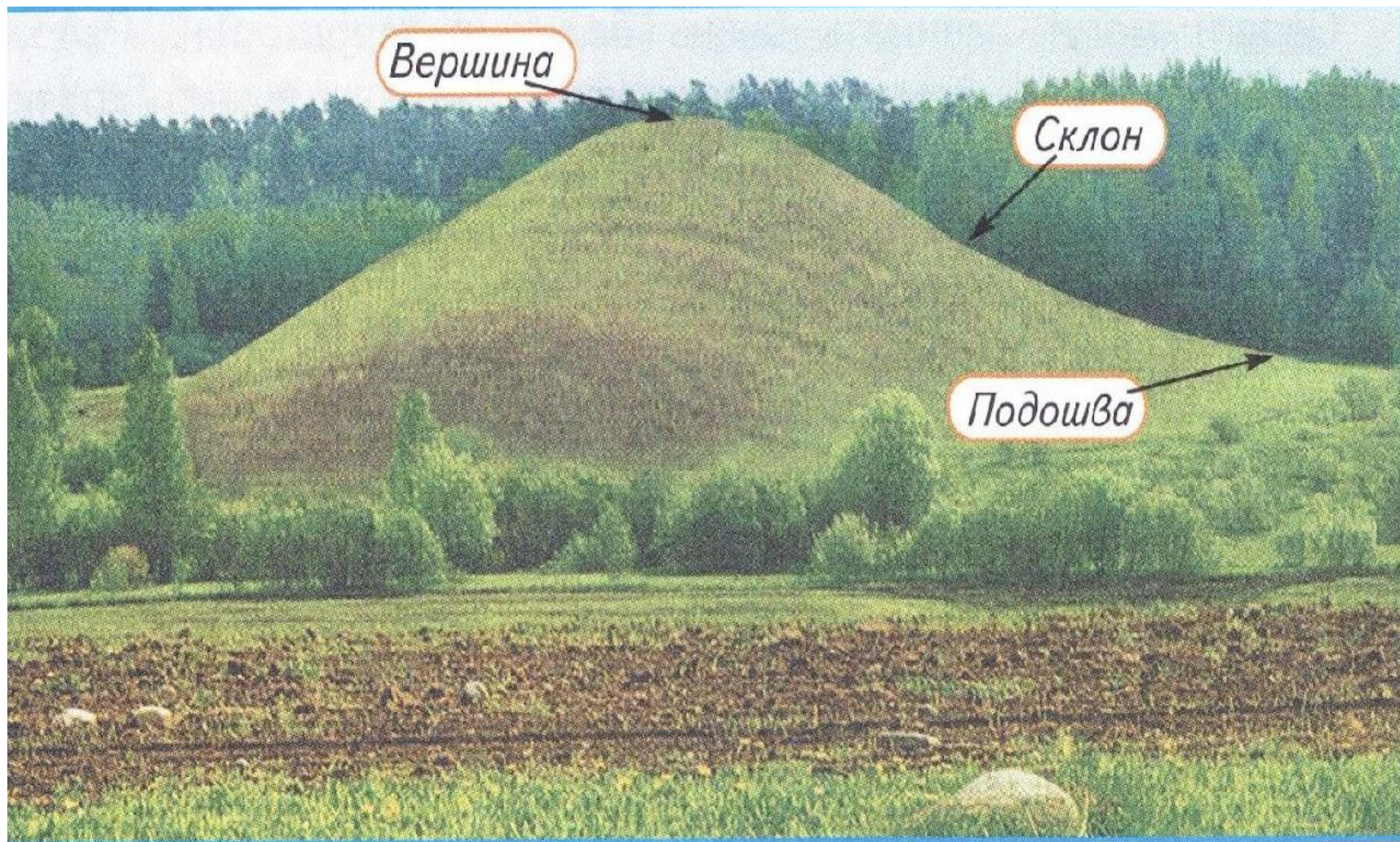
РАВНИНЫ БЫВАЮТ

ПЛОСКИЕ **И**

ХОЛМИСТЫЕ



У холмов различают:



На равнинах можно увидеть овраги



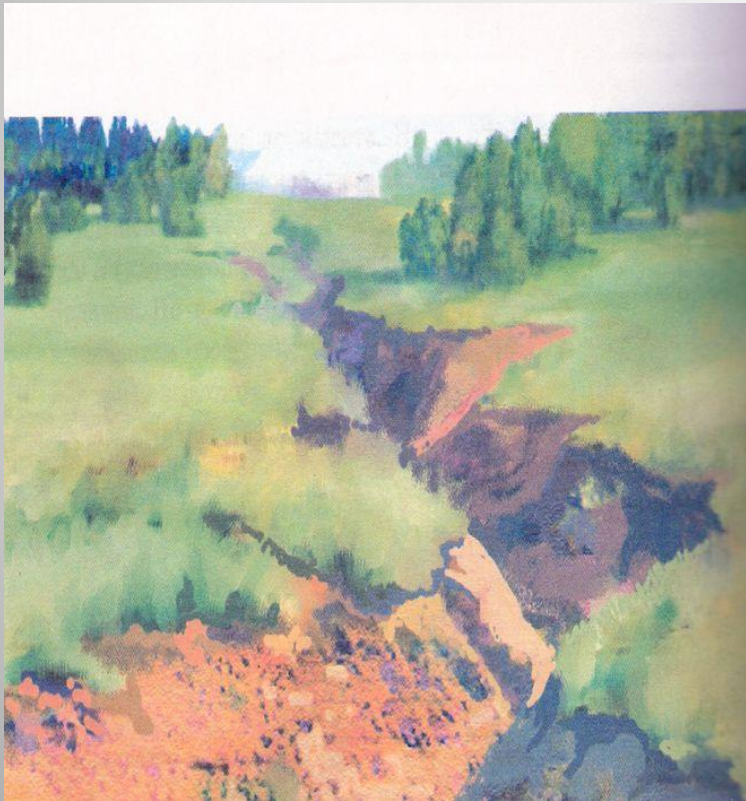
Рассмотрите картинку и попробуйте дать определение: что такое овраг.



Овраг

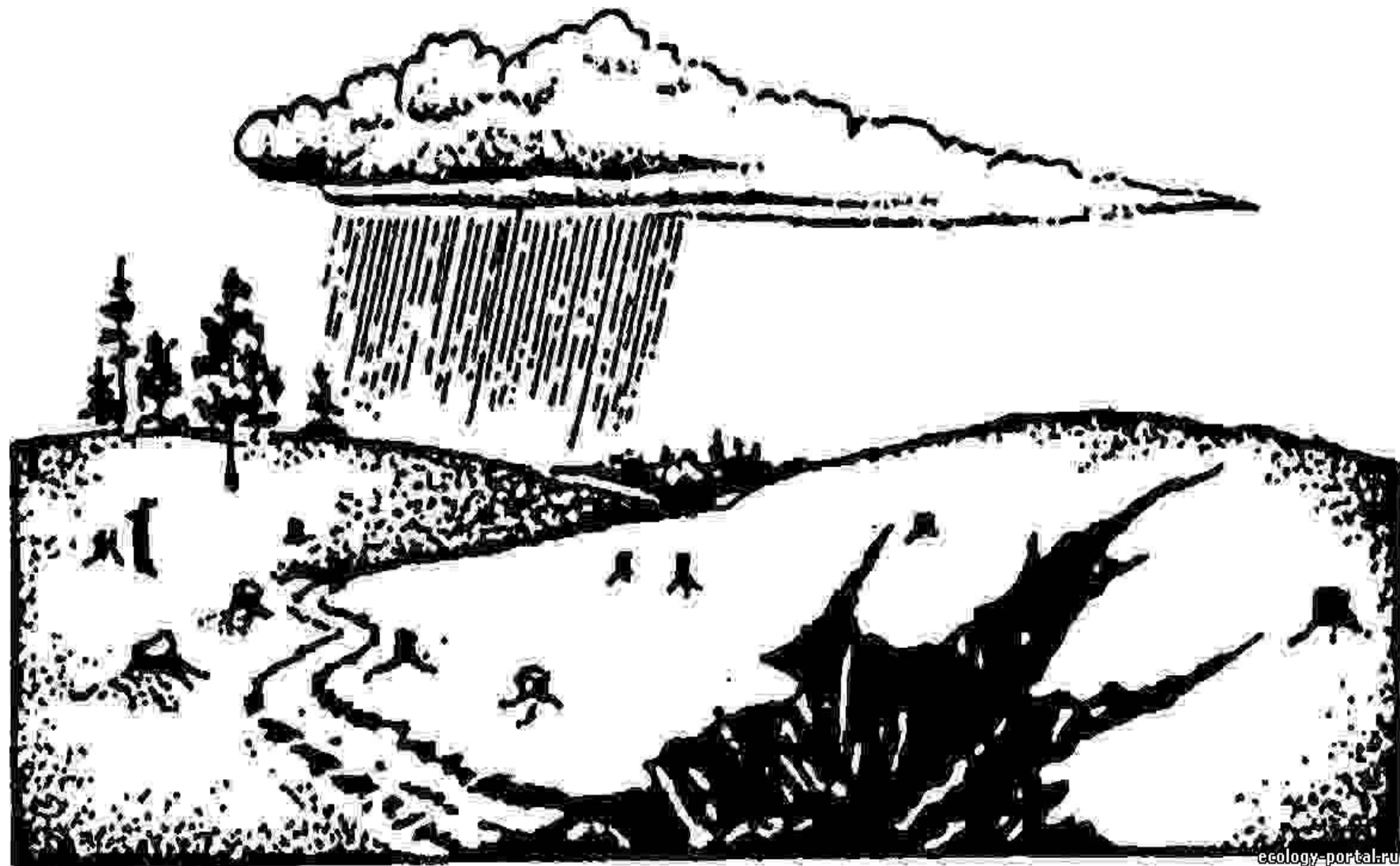
ОВРАГ –

ЭТО УГЛУБЛЕНИЕ С КРУТЫМИ СКЛОНАМИ



Овраги могут быть мелкими, в несколько метров глубиной, и глубокими – в несколько десятков метров.

Образование оврагов



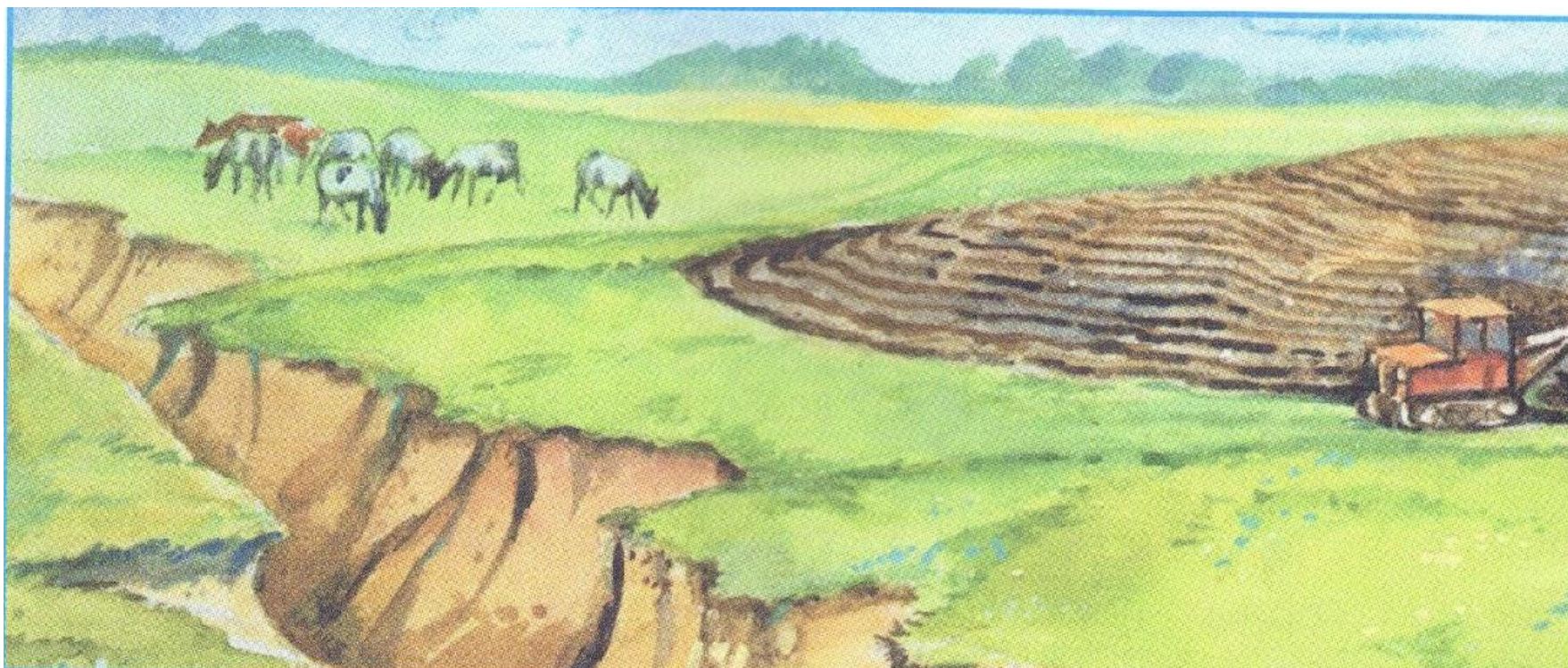


Образование оврагов



РАСПАШКА ПОЛЕЙ ПОПЕРЁК СКЛОНОВ ОБРАГА

Подумайте, почему распахивают поперёк, а не вдоль склона.
Если затрудняетесь прочитайте об этом **на с. 32 учебника**



Сказка об Овраге.

Прямо посреди поля, между двумя холмами с пологими склонами, образовалась большая рытвина – её дожди и талые воды размывали. Конечно, она не сразу образовалась. Вначале чуть заметной канавкой была, но через несколько лет стала глубже, шире, заметнее.

Рытвина: спасибо вам холмы, что воду в меня льёте. Я с каждым годом всё больше делаюсь.

Холм: Мы не нарочно в тебя воду льём, она сама с нас стекает. Так что благодарить нас не за что.

Холмик: Ты нам совсем не нравишься – ты наши подошвы размываешь. Мы вовсе не хотим, чтобы ты росла.

Рытвина: Хотите вы или не хотите, а я всё равно расти буду.

Прошли годы. Всё это время со склонов холмов в рытвину регулярно попадало много воды, которая размывала землю. И вот рытвина превратилась в овраг.

Овраг: Вот я, какой большой – десять метров в глубину, десять метров в ширину, полкилометра в длину! Ни один трактор через меня не переедет.

Холм: Вот беда-беда, сейчас у него «ветви» появляться начнут, и тоже от нашей воды.

Холмик: А когда он ещё глубже станет, до подземных вод дойдёт, тогда по его дну речка потечёт. Она ещё сильнее землю размывать будет.

Тут вдали появилась колонна грузовиков. Машины подъехали к оврагу, и люди начали выгружать на землю саженцы кустов и деревьев.

Холм: Ура! Подмога пришла! Сейчас люди все склоны оврага кустами да деревьями засадят, очень трудно теперь воде будет землю размывать.

Холмик: И станет овраг расти намного медленнее. А придёт, время он и совсем расти перестанет – в балку превратится.

Балки – это углубления с пологими склонами



КАК ВЫ ДУМАЕТЕ ЭТО ОВРАГ ИЛИ БАЛКА?



Проверь себя.

Формы земной поверхности



```
graph TD; A[Формы земной поверхности] --> B[Горы]; A --> C[Равнины]; C --> D[Холмистые]; C --> E[Плоские];
```

The diagram is a hierarchical flowchart. At the top is a rounded orange box containing the text 'Формы земной поверхности'. Two red arrows point downwards from this box to two separate rounded boxes: a blue one on the left labeled 'Горы' and a green one on the right labeled 'Равнины'. From the green 'Равнины' box, two more red arrows point downwards to two more rounded boxes: a yellow one on the left labeled 'Холмистые' and a pink one on the right labeled 'Плоские'.

Горы

Равнины

Холмистые

Плоские



Если холм и гора возвышаются над земной поверхностью, можно ли сделать вывод, что это одно и то же?