

# Внимательно прочитайте текст!!!

- Автор проекта Михайловского замка –архитектор Баженов.

Работами по строительству замка руководил Бренна.

Внутри замка 8 угольный двор. Все четыре внешних фасада разные. Барельеф во фронте главного фасада называется «История заносит на свои скрижали славу России» С северной стороны- колоннада и две скульптуры: «Геркулес» и «Флора» С запада вход в церковь и статуи «Религия» и « Вера» С востока башенка. Здесь поднимали императорский штандарт на флагштоке.

- Памятник Петру 1, установленный перед Михайловским замком, является 1 Конной статуей Петербурга. Его автор- скульптор К. Растрелли.

Павел 1 велел установить конную статую перед своим замком в 1800 году. Петр изображен в одежде римского Цезаря На постаменте два барельефа

« Полтавская баталия» и «Битва при Гангуте», а также надпись от имени Павла 1 « Прадеду. Правнук. 1800 год»

## Задание. Впишите недостающие слова.

- 1. Автор проекта Михайловского замка – архитектор...?.
- 2. Работами по строительству замка руководил.....?.....
- 3. Внутри замка.....?..... угольный двор. Все четыре внешних фасада разные. 4. Барельеф во фронте главного фасада называется .....?..... 5. С северной стороны – колоннада и две скульптуры:.....?..... и.....?..... 6. С запада вход в .....?..... И статуи «.....?.....» и «.....?.....» С востока башенка. 7. Здесь поднимали императорский .....?..... на флагштоке.
- .8. Памятник Петру 1, установленный перед Михайловским замком, является.....?..... Конной статуей Петербурга. 9. Его автор – скульптор.....?..... 10. Павел 1 велел установить конную статую перед своим замком в ...?.. году. 11. Петр изображен в одежде....?..... 12. На постаменте два барельефа «....?..» и «...?..», а также надпись от имени Павла 1 «.....?.....»

**АНСАМБЛЬ**

**Площадь Искусств**

# Плóщадь Искúсств —

■ Центральном  
районе

Санкт-  
Петербурга

Инженерной  
улицей



# Ансамбль площади Искусств составляют здания



- Михайловского дворца

Государственный  
Русский  
музей

Михайловского  
театра

■ 1957 году

А. С. Пушкину

скульптора



# Михайловский дворец



- Составление проекта, выбор места и само строительство было поручено К.И. Росси, который не ограничился строительством дворца, а сумел при этом сформировать важную часть парадного центра города.

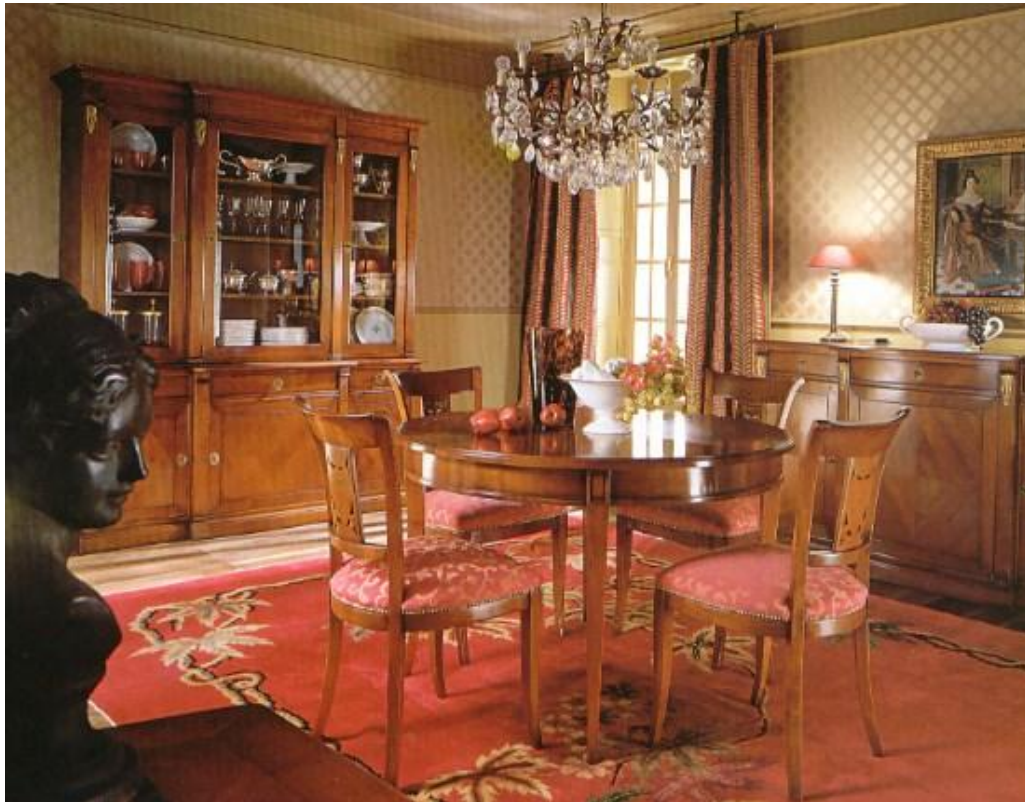




- Строительство Михайловского дворца началось сразу же после утверждения проекта - в апреле 1819 года. и продолжалось вместе с отделкой до 1826 года. Главный корпус дворца имеет перед своим фасадом, выходящим на площадь, прямоугольный парадный двор, образованный боковыми флигелями, соединенными изумительной чугунной оградой. Оба фасада главного корпуса, прямоугольного в плане, четко делятся на рустованный цоколь и верхний этаж



# Русский музей





# Этнографический музей

- 



- 



-

# Михайловский театр



# Филармония



# Памятник Пушкину на площади Искусств



# Повторение

- 1. Кто автор ансамбля площади Искусств?
- 2. Какие здания входят в ансамбль площади Искусств ?
- 3. В честь кого назван Михайловский дворец?
- 4. Когда в здании Михайловского дворца открылся Русский музей?
- 5. Какие экспонаты хранятся в Государственном Русском музее.
- В каком году на площади Искусств поставлен памятник А.С. Пушкину, кто скульптор ?





