

Платонов Д.А.

ЗИ-31

Компоненты интерфейса MS Project.

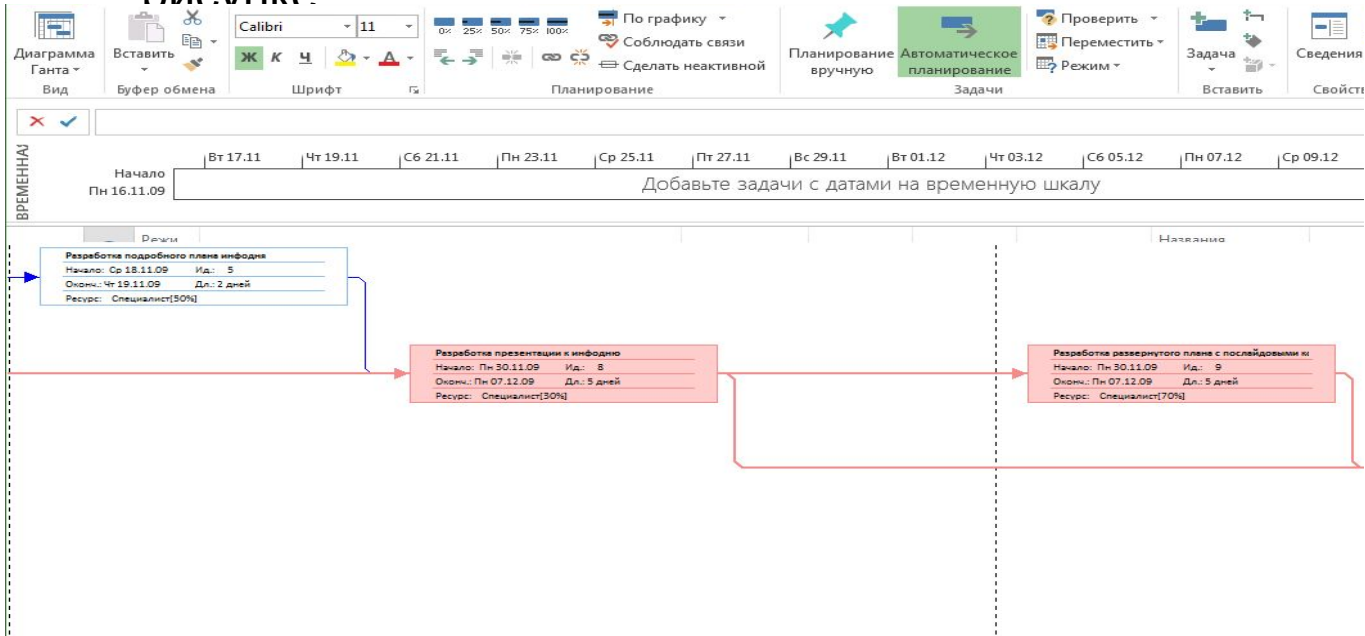
Настройка среды

1) Как называется элемент окна MS Project выделенный на рисунке:

Лист Задач	Иконка	Задача	Длительность	Начало	Конец	Ресурсы	Стоимость	Остаток	
8	🔗	Разработка презентации к инфодню	5 дней	Пн 30.11.09	Пн 07.12.09	7;5	Специалист[30%]	4 200,00р.	0,00р.
9	🔗	Разработка развернутого плана с послыдовыми комментариями	5 дней	Пн 30.11.09	Пн 07.12.09	8НН	Специалист[70%]	9 800,00р.	0,00р.
10	🔗	Разработка практических примеров использования продукта компании	3 дней	Пн 07.12.09	Чт 10.12.09	9;8	Специалист	8 400,00р.	0,00р.
11	🔗	Подготовка рекламных материалов	1 день	Чт 10.12.09	Пт 11.12.09			4 000,00р.	0,00р.
12	🔗	Составление аннотации к инфодню	0,5 дней	Чт 10.12.09	Пт 11.12.09	10	Менеджер проекта	2 000,00р.	0,00р.
13	🔗	Составление приглашения, размещение приглашения и аннотации на web-сайте компании	0,5 дней	Пт 11.12.09	Пт 11.12.09	12	Менеджер проекта	2 000,00р.	0,00р.
14	🔗	Завершение подготовки	1 день	Пн 14.12.09	Пн 14.12.09	13		0,00р.	0,00р.

1. Рабочая область;
2. Меню;
3. Строку состояния;
4. Рабочая область;
5. Строка ввода.

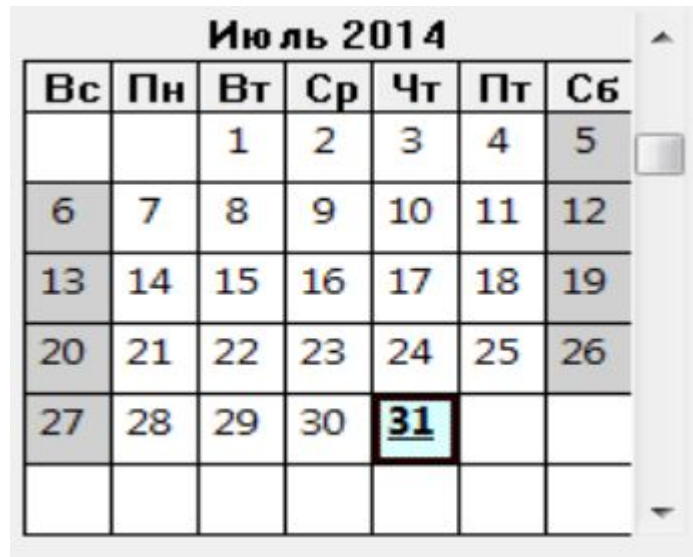
2) Как называется представление на рисунке.



1. Лист ресурсов;
2. Сетевой график;
3. Диаграмма Гранта;
4. Календарь проекта;
5. Использование задач.

Создание проекта в среде Microsoft Project.

3) К какому дню (согласно условным обозначениям) относиться 31 Июля?



Июль 2014						
Вс	Пн	Вт	Ср	Чт	Пт	Сб
		1	2	3	4	5
6	7	8	9	10	11	12
13	14	15	16	17	18	19
20	21	22	23	24	25	26
27	28	29	30	31		

1. Рабочий день;
2. Нерабочий день;
3. День исключение;
4. Измененный рабочий день;

4) Для вызова какого окна необходима кнопка



?

1. Настройка базового календаря;
2. Сведения о проекте;
3. Справка;
4. Сведения о задаче;
5. Настройка отображения;

Календарное планирование

работ

5) К какому типу относится связь между двумя задачами, помеченных на рисунке красным?



1. *связь типа Finish-to-start (Окончание-начало)*
2. *связь типа Start-to-start (Начало-начало)*
3. *связь типа Finish-to-Finish (Окончание-окончание)*
4. *связь типа Start-to-Finish (Начало-окончание)*

6) Что обозначает
кнопка

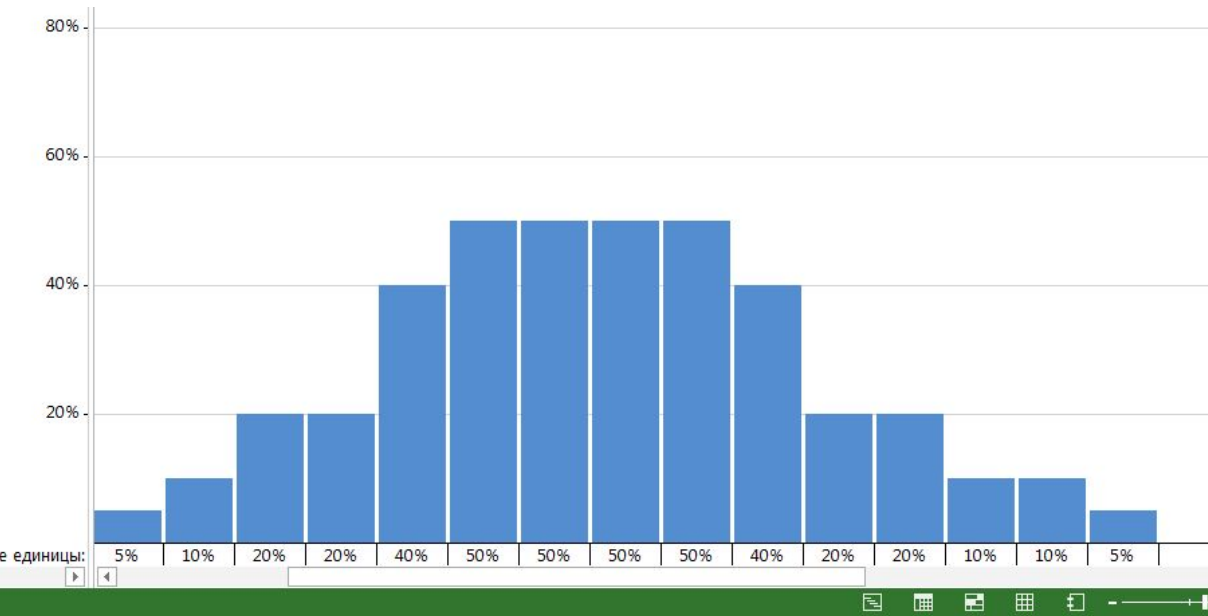


на панели
форматирования?

1. Связать задачи;
2. Удалить задачу;
3. Разорвать связи задач;
4. Вставить новую задачу.

Планирование ресурсов и создание назначений

7) Какому профилю загрузки соответствует график загрузки ресурса?



1. Колокол;
2. Черепаха;
3. Поздний пик;
4. Двойной пик;
5. Ранний пик.

8) Где можно добавить назначение задачам?

1. В листе задач;
2. В использовании задач;
3. В сведении о задаче;
4. В листе ресурсов;
5. В формате задач.

Анализ и оптимизация загрузки ресурсов в MS Project

Если выполнить работу с меньшими трудозатратами в установленный срок не возможно, Вы можете:

1. Назначить сверхурочные часы;
2. Удалить задачу;
3. Назначить еще сотрудников на задачу;
4. Изменить график работы.

10) Когда происходит перенос трудозатрат в сверхурочные?

1. Если трудозатраты нельзя передать;
2. Если добавляют еще ресурсы;
3. Если задачи превышают ресурсы;
4. Если ресурсы превышают задачи.