

**Государственное общеобразовательное учреждение
школа № 337
Невского района Санкт-Петербурга**

ПРЕЗЕНТАЦИЯ ПО истории Древнего мира

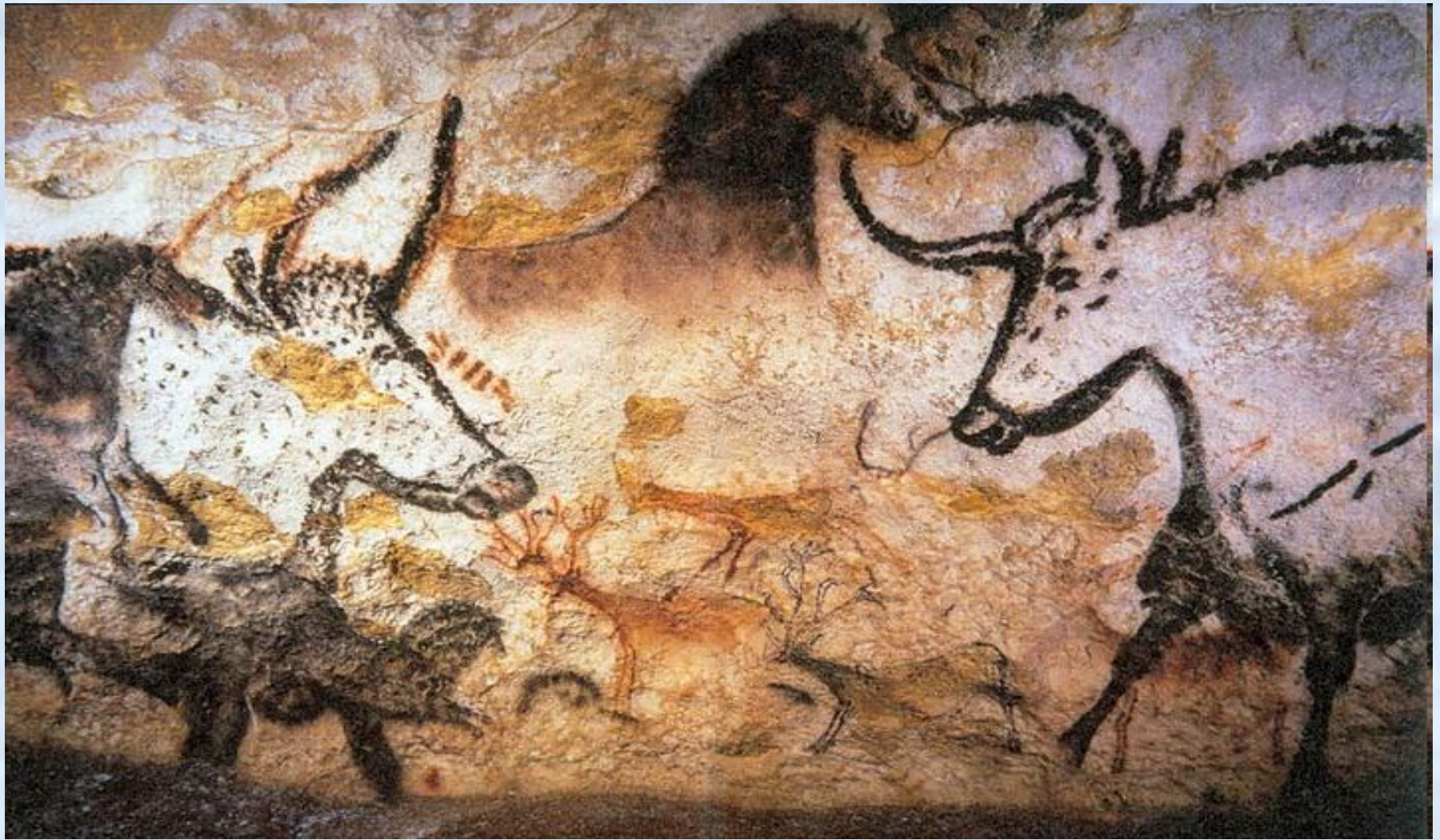
«Наскальные рисунки древних людей »

**Выполнила: Румянцева Екатерина
ученица 5 «Э» класса**

**Санкт-Петербург
2011 год**

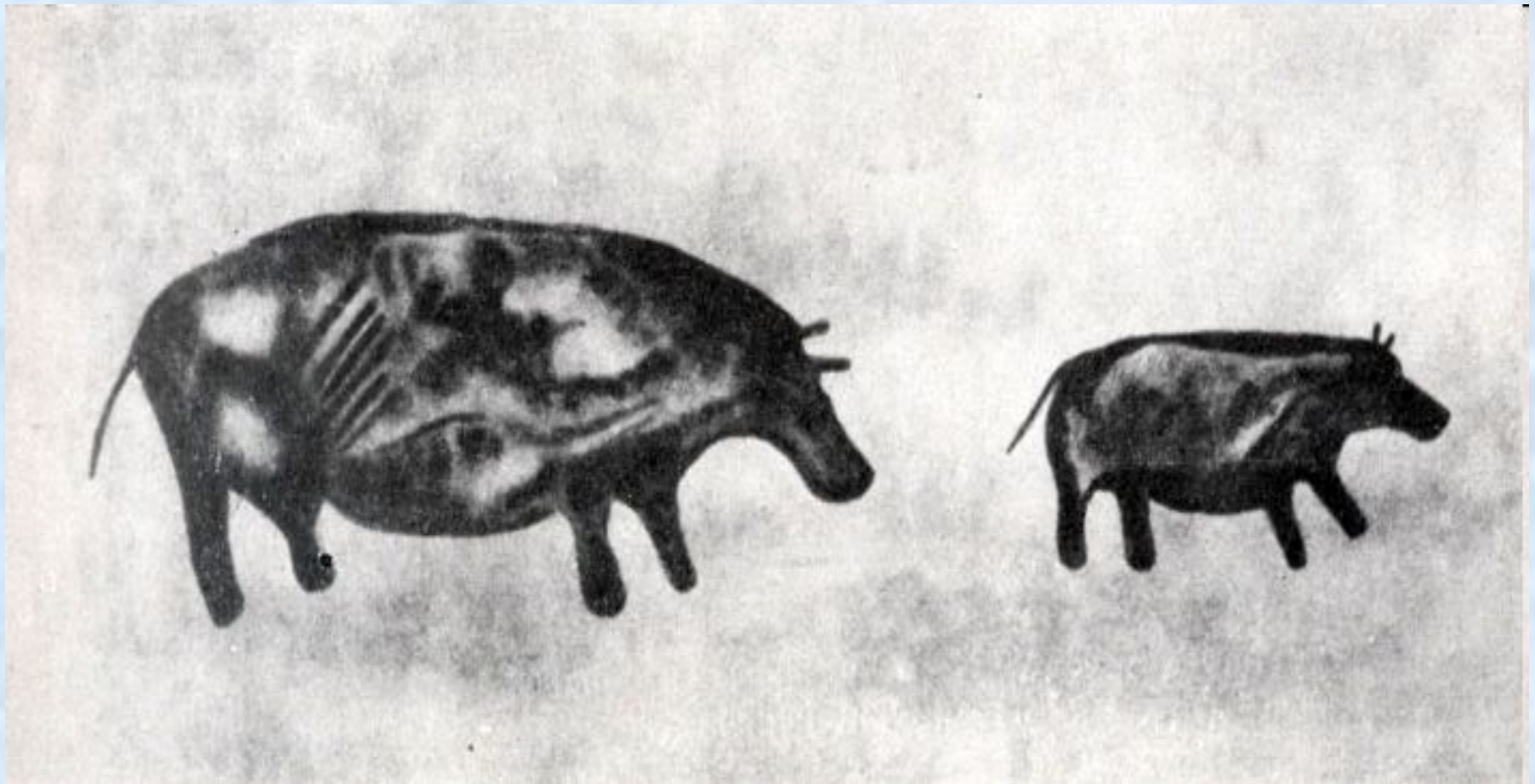
Цели презентации:

- Рассмотреть некоторые наскальные рисунки древних людей
- Узнать где находили наскальные изображения



Основная масса наскальных изображений Северной Африки расположена в районе Сахарского Атласа. Эта линия проходит с юго-запада от оазиса Тагит на северо-восток до Афлу.

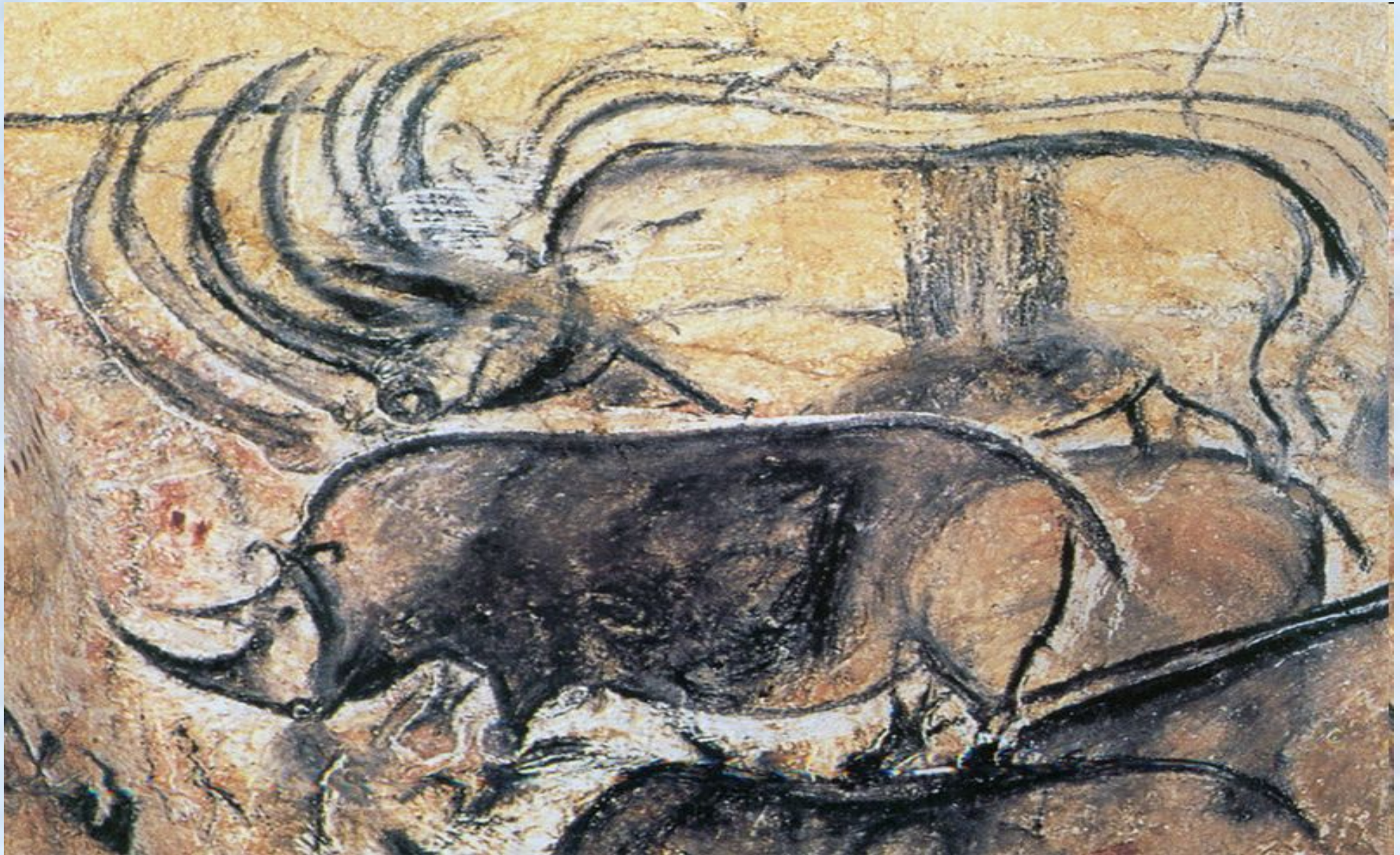




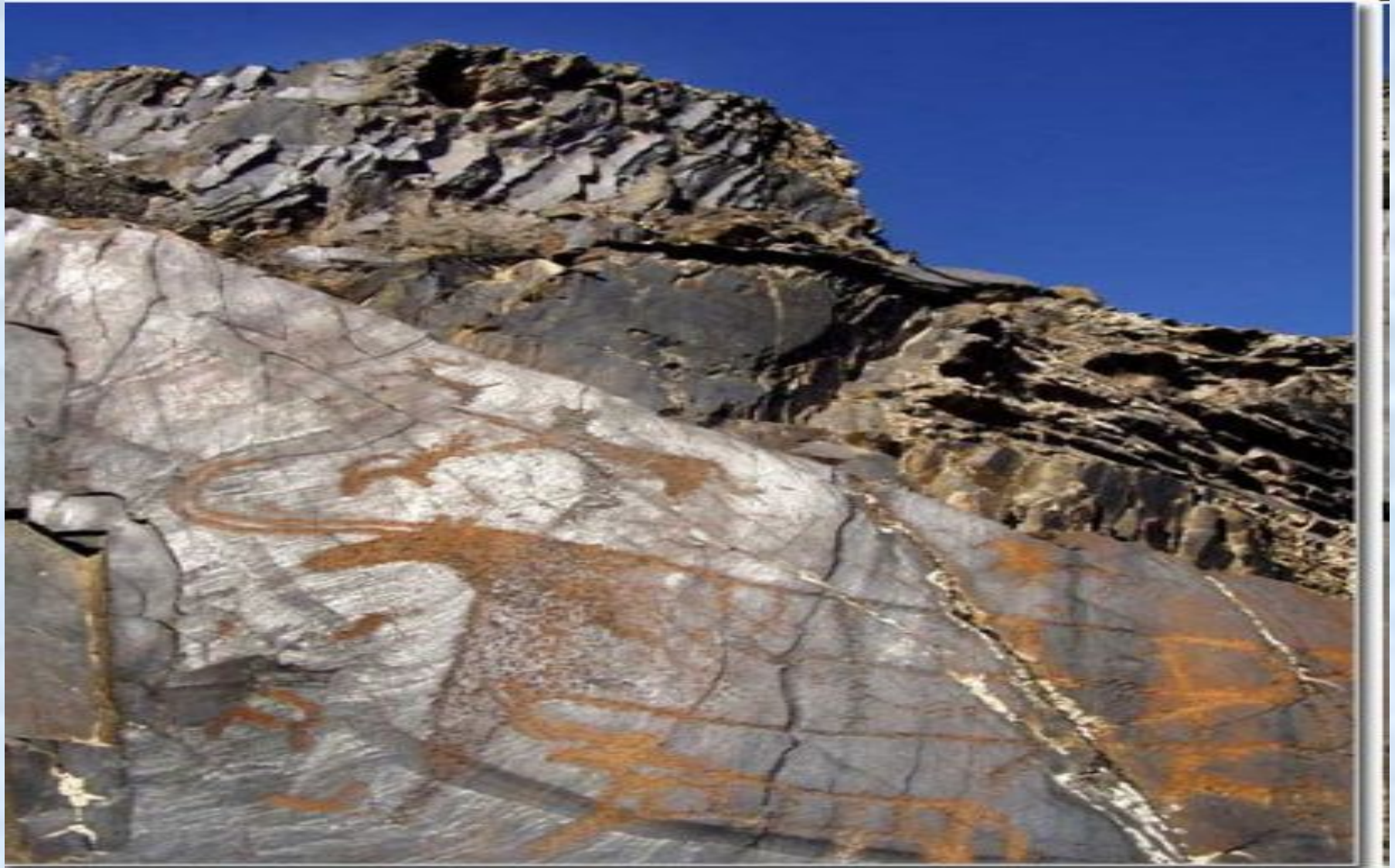
Гиппопотамы. Скотоводческий период



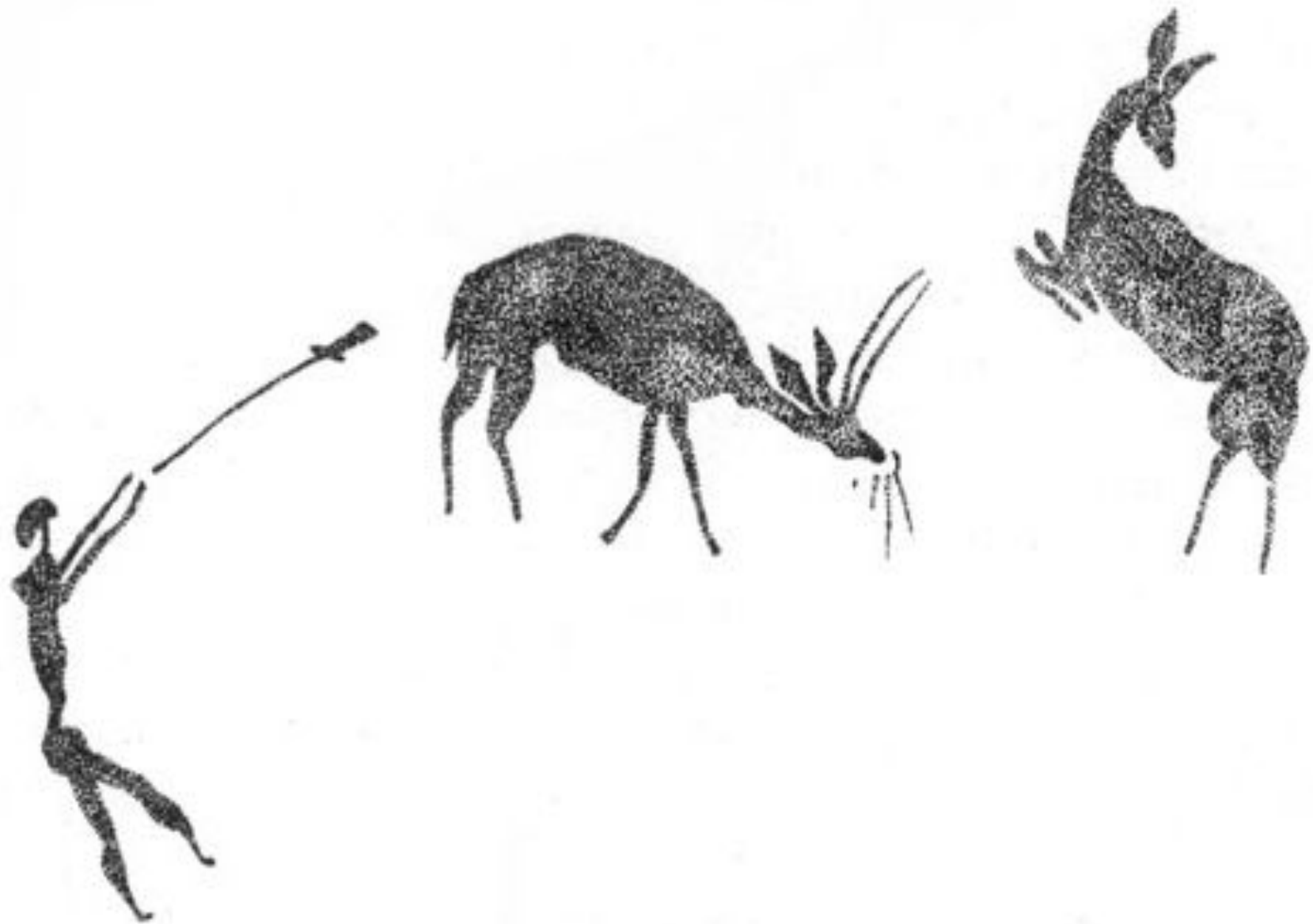
Дьяволята. Средняя стадия периода 'круглоголовых' людей



Эти изображения относятся к концу охотничьего - началу скотоводческого периода.



Знания и представления о мире людей той эпохи, да и более позднего времени, были иными, чем наши.





Восстановить их помогает изучение легенд и мифов народов Австралии, Африки или Америки, которые ещё в недавнем прошлом жили охотничьими общинами.

Использованы материалы с интернет-сайтов:

<http://www.artprojekt.ru>

<http://www.liveinternet.ru>

<http://www.wholehistory.ru>

До новых встреч!!!