

**Милые, пушистые
создания.**

**Эти кошечки согреют вас даже
в самые лютые морозы.**

Милые, дружелюбные создания.

Америка НСКИЙ

- керл.** Керлы- хорошо сбалансированные кошки, среднего размера, скорее стройные, чем массивные.
- Это упитанные, элегантные животные.



Милые, пушистые создания.

Абиссинская кошка.



- Тело мускулистое, средней величины, крепкое, гибкое, средней длины.
- Хвост довольно длинный, заостряющийся., толстый у основания.
- Шерсть короткая. Тонкая и плотно прилегающая.

Милые, пушистые создания.

Бирма.



- Тело средне-тяжелое и слегка вытянутое.
- Глаза сочно-синие, слегка округлые и овальные.
- Шерсть от длинной до средней в зависимости от части тела.

Милые, пушистые создания.

Бомбей.



- Тело средней величины. Не должно казаться ни приземистым, ни вытянутым.
- Конечности пропорциональны туловищу.
- Шерсть тонкая., короткая, шелковистой структуры, слегка блестящая.

Милые животные. Британская короткошер



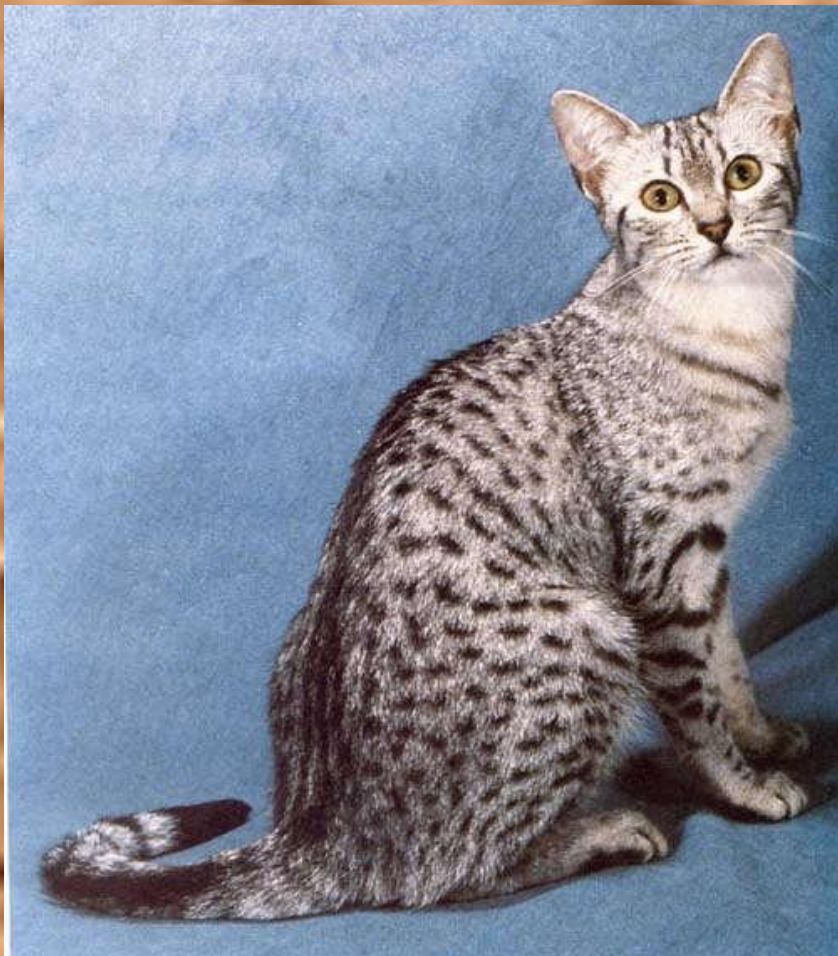
WWW.PETS.KIEV.UA

- Стая.** Тело от крупного до среднего размера, широкая грудь, плечи и спина массивные.
- Конечности и лапы короткие и коренастые.
 - Шерсть короткая и густая, тонкой текстуры, не прилегающая, с хорошим подшерстком.

Милые, пушистые создания.

Египетская

мау.



- Тело средней длины и грациозное, с хорошо развитой мускулатурой, гармонично сложено.
- Глаза большие и внимательные, миндалевидные, внешние уголки глаз слегка приподняты к ушам. Цвет глаз соответствует окрасу.

Милые, пушистые создания.

Мэйн-кун



- Тело мускулистое, с широкой грудной клеткой.
- Глаза большие, круглые, широко расставленные, слегка косо поставлены.
- Шерсть густая. Короткая на плечах, длиннее на животе и задних конечностях.
- Цвет глаз соответствует окрасу.

Милые, пушистые создания.

Организац ион ная диаграмма

Данная диаграмма показывает разнообразие кошачьего мира.

Породы
кошек

Британская
короткошерстная

Бомбей

Египетская
мау

Мэйн-
кун

Абиссинская
кошка

Рэгдолл

Американски
й
кэрл

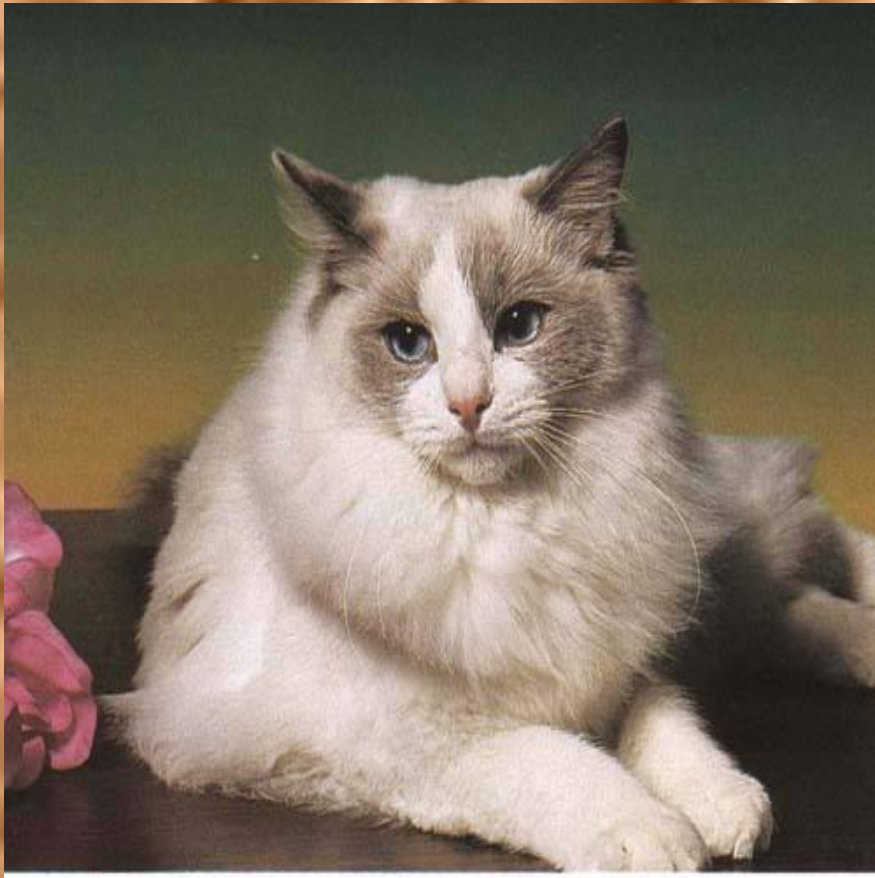
Бирма

Шотландск
ая
вислоухая

Турецкая
кошка ван

Милые, пушистые создания.

Рэгдолл



- Тело длинное и мускулистое. Грудная клетка хорошо развитая и широкая.
- Шерсть средней длины или длинная. Желателен обильный воротник, особенно у котков.

Милые, пушистые создания.

Турецкая кошка ван



- Тело мускулистое и средне-тяжелое, длинное, но приземистое.
- Конечности средней длины, изящные, круглые лапы.
- Шерсть известково-белая, без желтизны. Без пушистого подшерстка.

Милые, пушистые создания.

Таблица

На примере данной таблицы можно увидеть, как распространены различные породы кошек. В данном случае рассматриваются три страны.

Породы кошек	Страны		
	Англия, %	Россия, %	Германия, %
Американский керл	15	10	12
Абиссин. кошка	7	14	17
Бирма	10	13	8
Бомбей	7	15	11
Брит. короткош.	17	10	8
Египетская мау	8	13	9
Мэйн-кун	9	11	5

Милые, пушистые создания.

Шотландская вислоухая



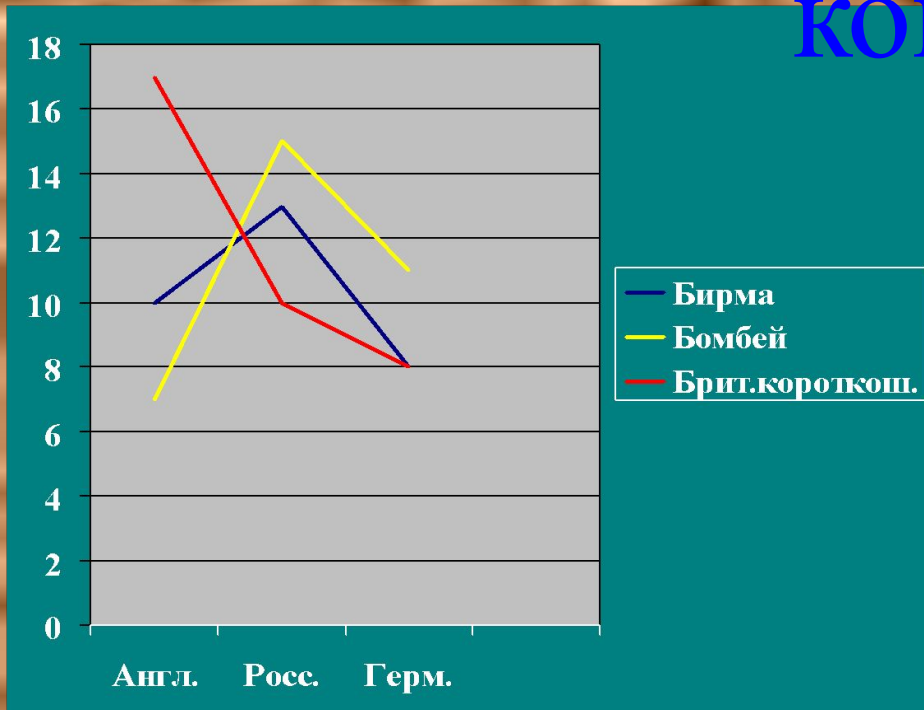
- Тело средней величины, округлое и ровное до бёдер. Хвост средней длины.
- Глаза широко раскрыты, большие, круглые, разделены широкой спинкой носа.
- Шерсть короткая, густая и плотная.

График
Милые, пушистые создания.

распростра

нения

кошек



- График построен с использованием данных таблицы.
- Здесь рассматривается распространение трёх видов кошек.

Милые, пушистые создания.

- Несмотря на многовековую историю взаимоотношений кошки с человеком, изменилась она , в отличие от других животных, мало. По внешнему виду домашняя кошка удивительно похожа на своих древних предков. Можно заметить лишь некоторые изменения в строении.
- С другой стороны, она сохранила свой гордый характер и независимый образ жизни. Современную домашнюю кошку нельзя считать в полном смысле домашней, поскольку она почти целиком сохраняет в неизменном виде привычки и поведение диких сородичей, лишь приспособив их к новым условиям жизни в доме.
- Кошки очень хорошо ориентируются в незнакомой обстановке, благодаря чему, как правило, всегда без особого труда находят дорогу домой.

Милые, пушистые создания.

Презентацию выполнила
учитель начальных классов
ГБОУ СОШ №520 ЮЗАО

Андропова Л. В.