

Исследовательская работа

Тема: «Как деревья
готовятся к зиме или
почему осенью листопад»

Выполнил: ученик 3 Б класса
Насибуллин Игорь

г. Тында 2010 г.





Тема:

Как деревья готовятся к
зиме или
почему осенью листопад



Цель :

Выяснить, почему
осенью бывает листопад

Задачи:

- Выяснить почему желтеют листья и как наступает листопад.
- Уточнить, какие деревья нашей местности в какое время сбрасывают листву.
- Рассмотреть причины листопада.

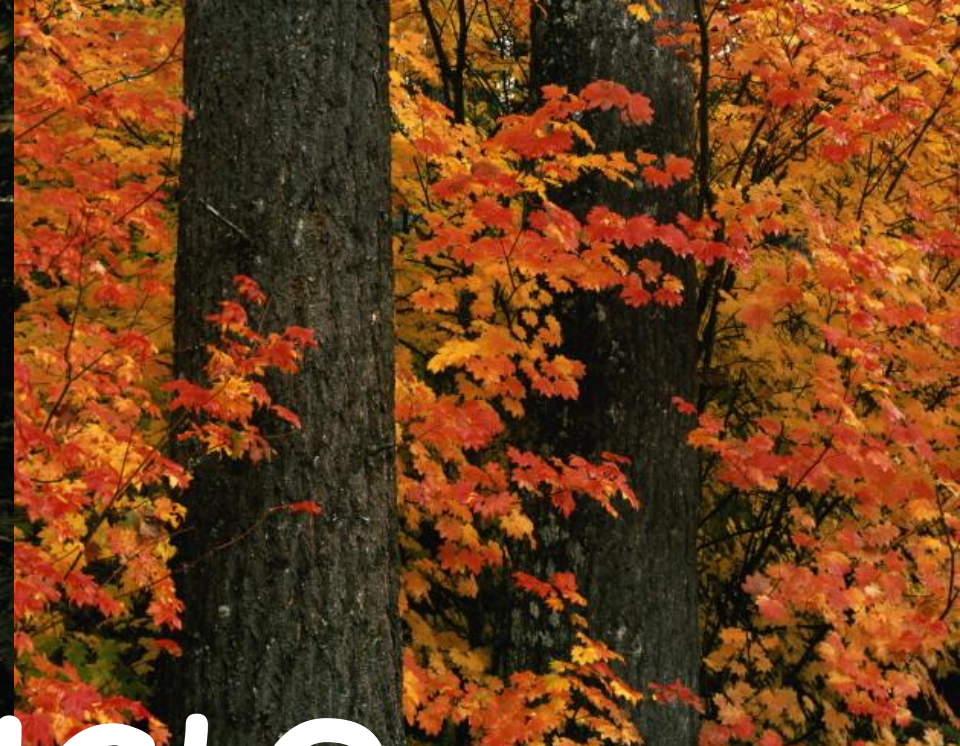
A scenic autumn forest path with fallen leaves. The path is covered in a thick layer of fallen leaves in shades of yellow, orange, and red. The trees in the background are lush green, and the sunlight filters through the canopy, creating a warm, golden glow. The overall atmosphere is peaceful and serene.

Гипотеза:

Листья на деревьях
оппадают из-за
наступления холодов.

План исследования

1. Подумать самостоятельно.
2. Посмотреть в книгах материал по данному вопросу.
3. Познакомиться с учебными телефильмами.
4. Спросить у других.
5. Понаблюдать.
6. Посмотреть в компьютерной сети Интернет.



ЗНАЮ

узнал







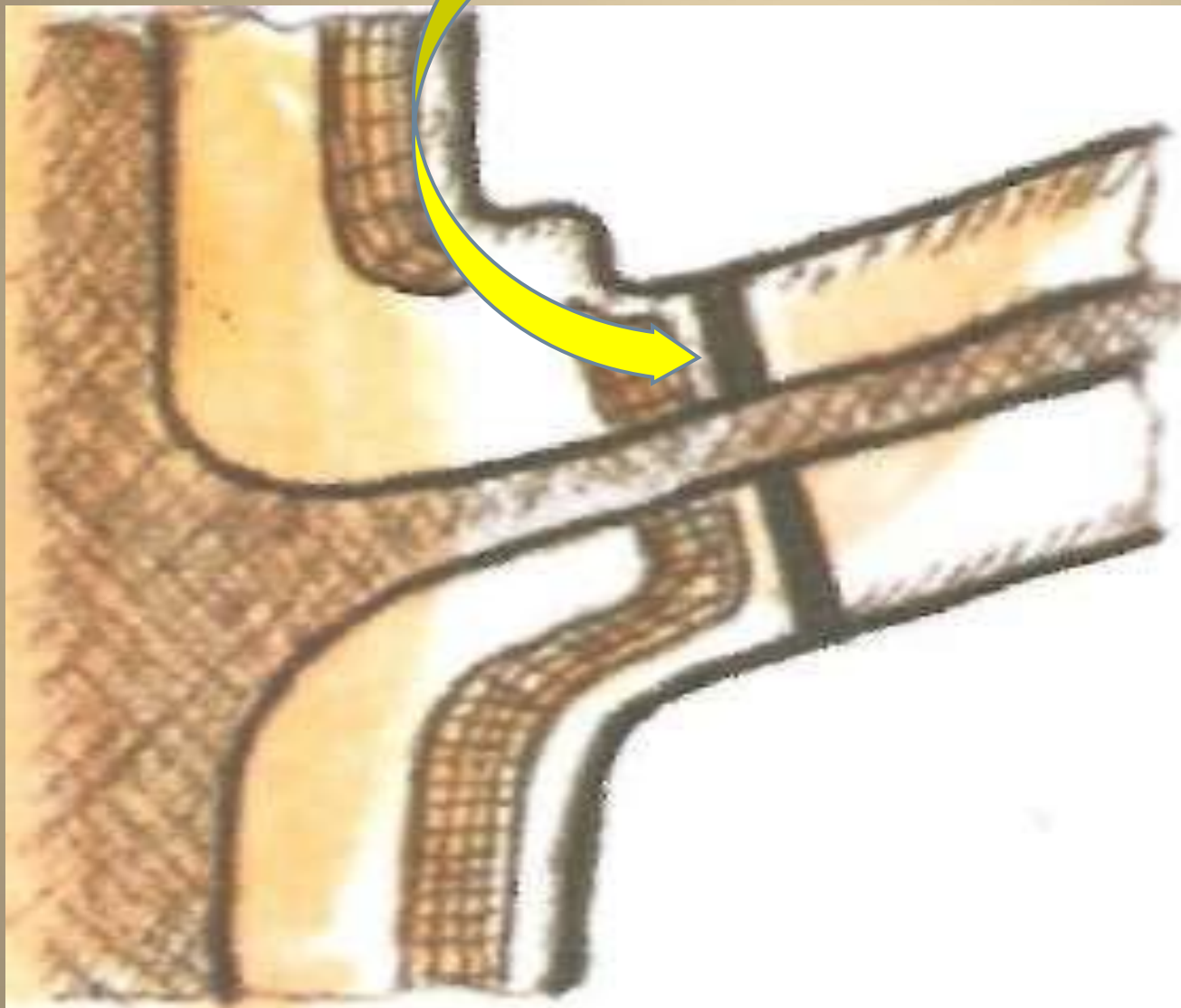


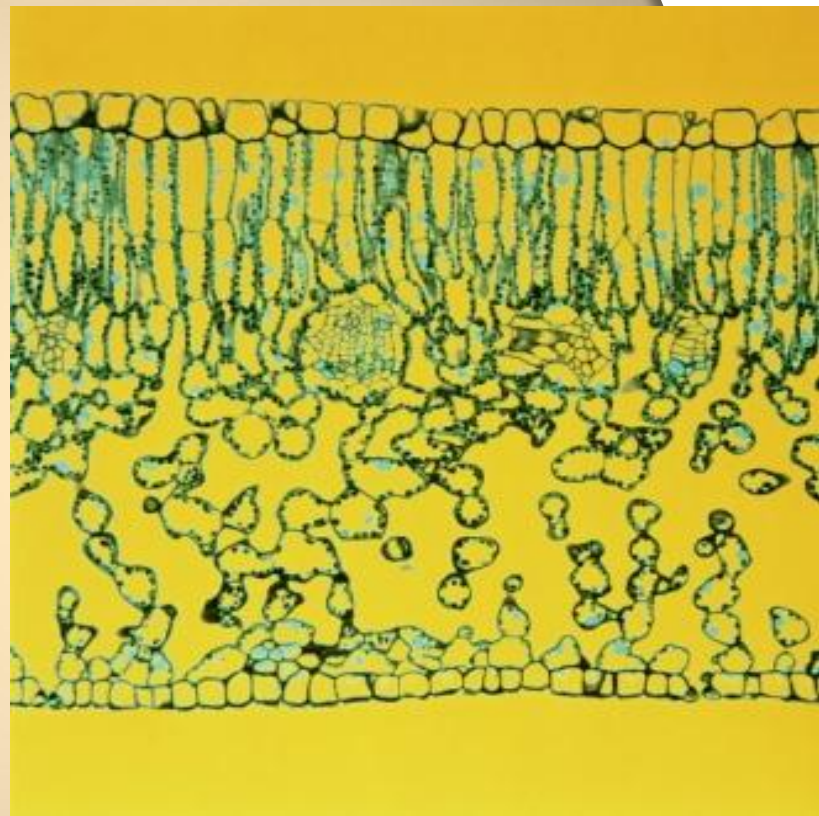






пробковый слой





устыица









