

# Лабораторная работа

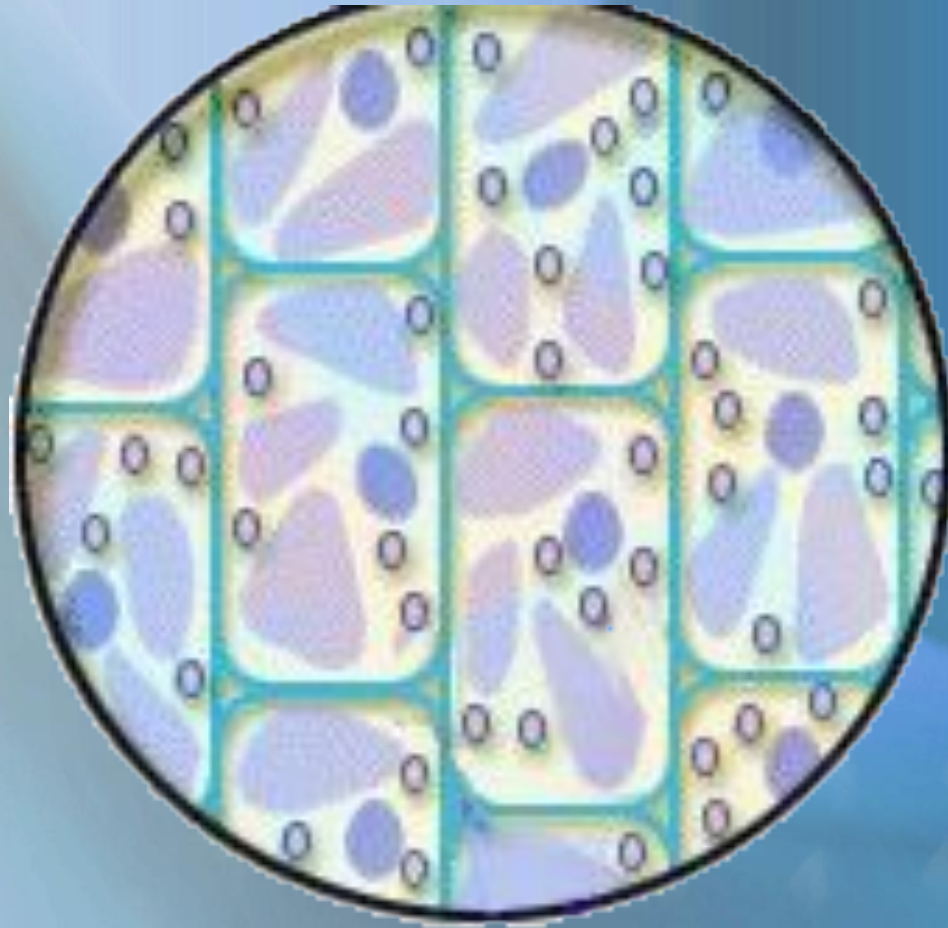
**«Строение  
растительной клетки  
на примере клеток  
кожицы чешуи лука»**

**Оборудование:** микроскоп,  
микропрепарат, тетрадь,  
ручка, карандаш

**Цель:** изучить особенности  
строения растительной клетки,  
используя современные  
увеличительные приборы

## **Ход работы:**

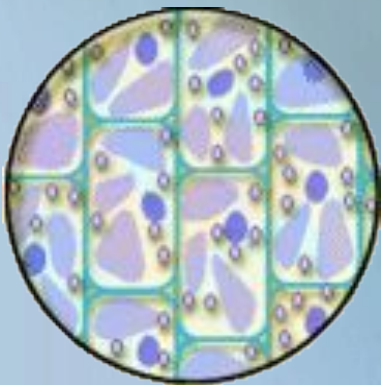
1. Настроить микроскоп
2. Рассмотреть микропрепарат  
кожицы чешуи лука под  
микроскопом на малом  
увеличении
3. Зарисовать увиденное в  
поле зрения микроскопа в  
тетрадь



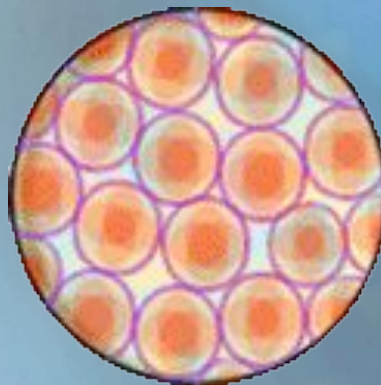
# Ткани

Ткань

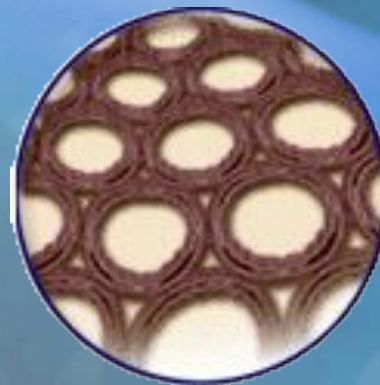
Покровная



Запасающая



Механическая

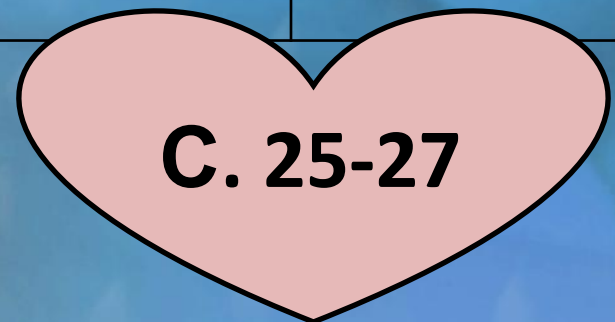


Образовательная



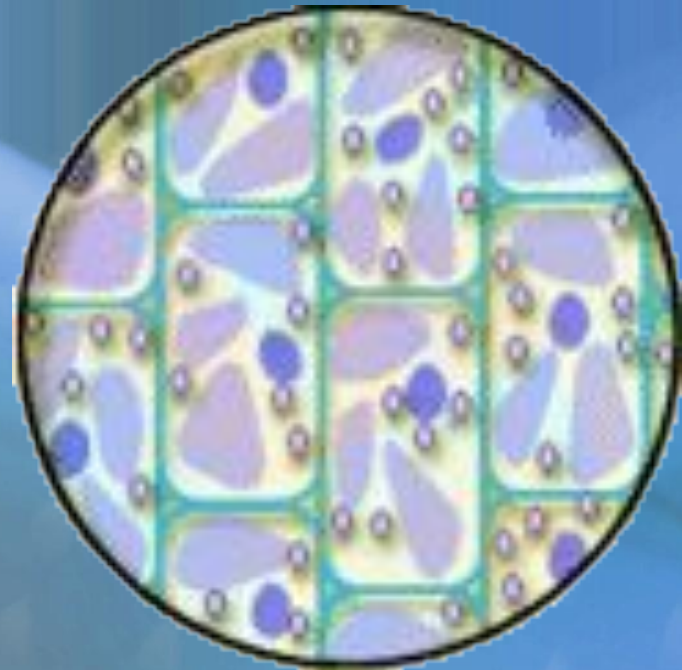
# Растительные ткани

| Виды тканей     | Чем образованы | Функция | Рисунок |
|-----------------|----------------|---------|---------|
| Покровные       |                |         |         |
| Механические    |                |         |         |
| Проводящие      |                |         |         |
| Образовательные |                |         |         |



# Покровная ткань

- Функция: защитная.



# Механическая ткань

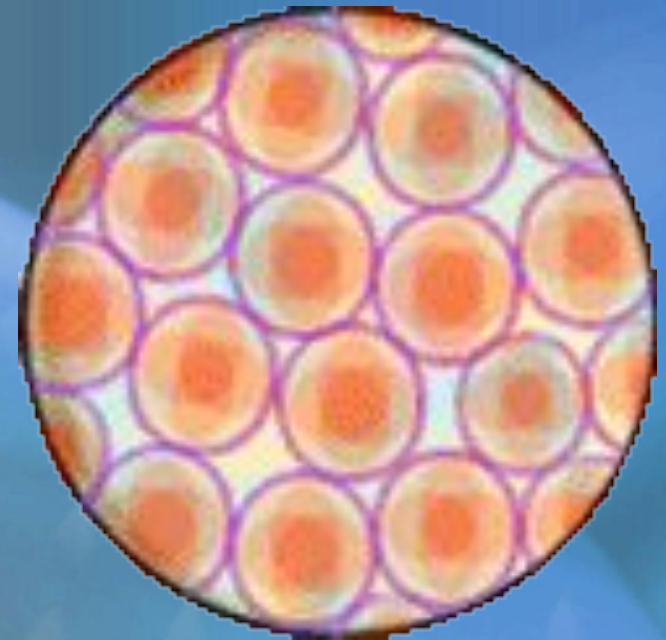
- Функция: опорная, придают прочность растениям





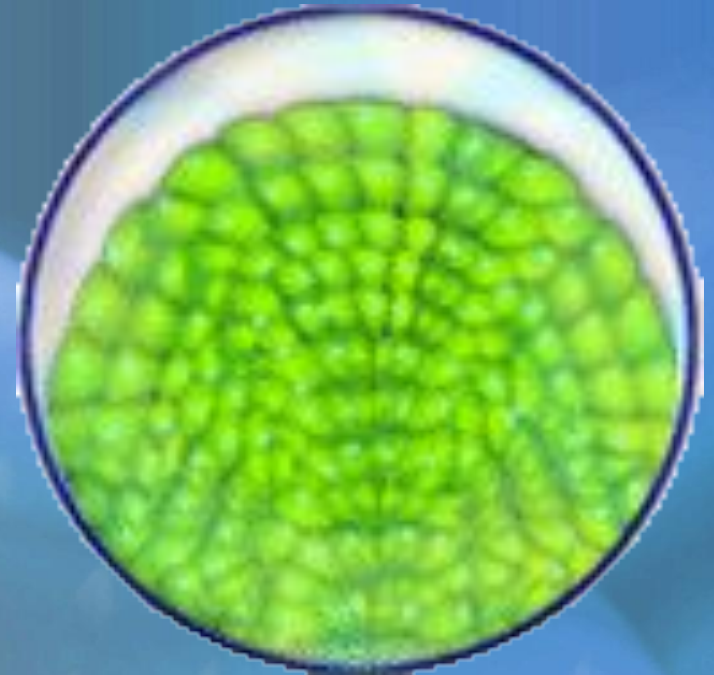
# Запасающая ткань

- Функция: запасающая.



# Образовательная Ткань

- Функция: рост.



# Домашнее задание

ПОДГОТОВИТЬСЯ К П/Р ПО §  
2-4

