

The background is a vibrant collage of nature-themed elements. It features a blue sky with white clouds and sunbeams, a green field with various flowers (daisies, sunflowers, and yellow flowers), and several butterflies in flight. In the top left corner, there is a branch with green leaves and brown acorns. In the bottom right corner, there is a stylized illustration of a landscape with green trees and a blue sky.

Какие бывают растения?

Урок во 2 классе

РАСТЕНИЯ

```
graph TD; A[РАСТЕНИЯ] --> B[ДЕРЕВЬЯ]; A --> C[КУСТАРНИКИ]; A --> D[ТРАВЫ];
```

ДЕРЕВЬЯ

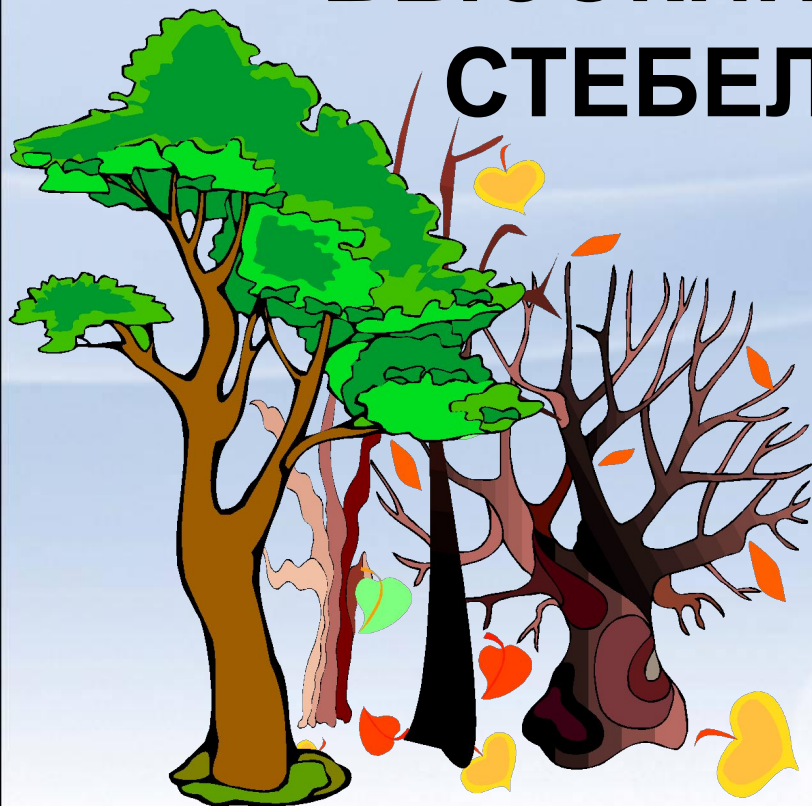
КУСТАРНИКИ

ТРАВЫ

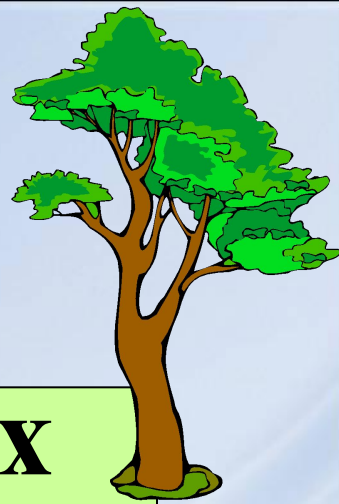
**Чем отличаются дерево,
кустарник и травянистое
растение?**

ДЕРЕВО

**ИМЕЕТ ТОЛЬКО ОДИН
КРЕПКИЙ, ТОЛСТЫЙ, ЧАСТО
ВЫСОКИЙ, ДРЕВЕСНЫЙ
СТЕБЕЛЬ-КОРЕНЬ.**



ДЕРЕВЬЯ



ЛИСТВЕННЫЕ

ХВОЙНЫЕ

листья в виде
пластинок

листья в виде
иголок
(хвоинок)

берёза, дуб,
липа,
рябина

ель,
сосна, кедр,
пихта

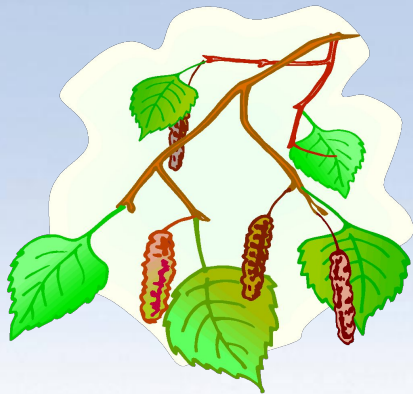


ДЕРЕВЬЯ

Берёза



Берёзовый лес





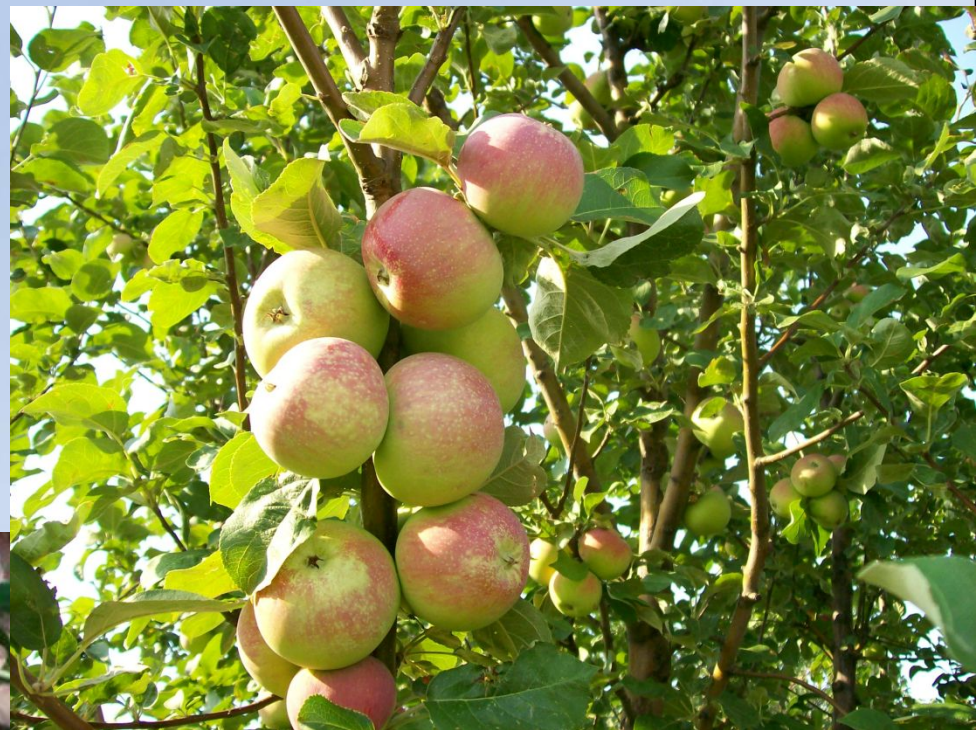
**Дуб.
Жёлудь**



Клён



Яблоня





Груша

Хвойные растения

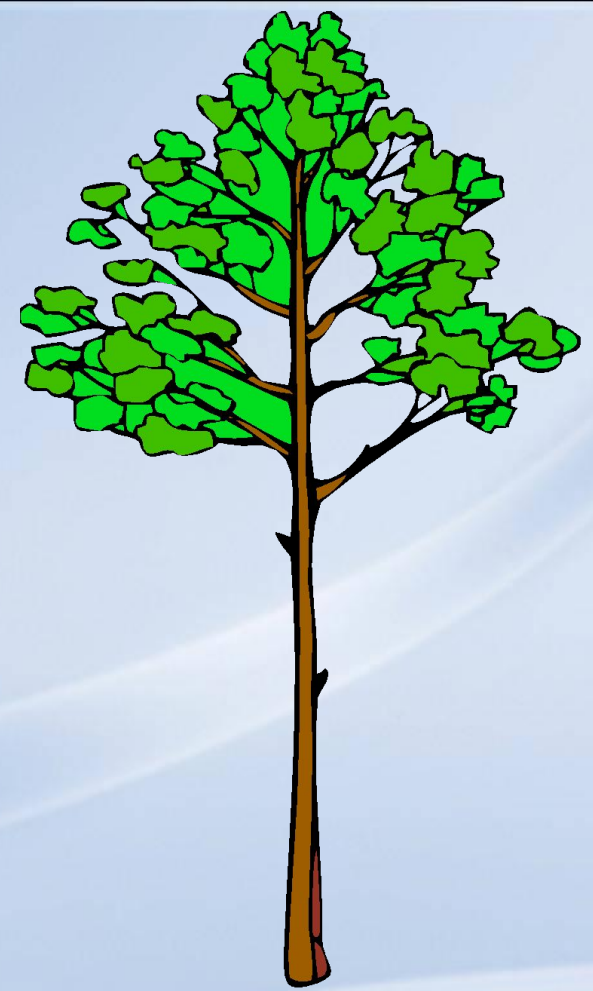
Листья — ~~ХВОИ~~ИНКИ

Плоды — ~~ШИ~~ШКИ





Ель



Сосна



Лиственница

КУСТАРНИК

**ИМЕЕТ МНОГО ТОНКИХ
ДРЕВЕСНЫХ СТЕБЛЕЙ .**



Кустарники



Смородина

Крыжовник



Боярышник





Сирень



ТРАВЯНИСТЫЕ РАСТЕНИЯ

**ИМЕЮТ МЯГКИЙ, СОЧНЫЙ,
ЗЕЛЁНЫЙ СТЕБЕЛЬ.**



Что же такое трава?

Трава – это небольшое растение с мягким и тонким стеблем. Если много разных трав растёт рядом на опушке леса, на поляне или на лугу, то их называют красивым словом «разнотравье». Травы похожи на деревья тем, что у тех и у других есть корень, стебель или ствол, листья, цветы и семена. Отличаются они ростом и тонким мягким стеблём.



**На лужайках и
полянах
Будет много трав
густых,
Трав медовых, свежих,
пряных,
Трав, от солнца
ЗОЛОТЫХ.**

**Деревья растут много лет,
а травы живут недолго.
Многолетние не более 5
лет,
а однолетние – всего 1
год.**



Травы

Фиалка



Ромашка



Подорожник



Пастушья сумка



Ландыш

Гвоздика





Клевер



Одуванчик



Васильки



ВЬЮНОК

CHANGING THE WORLD!



