

Единственный путь, ведущий к знанию, - деятельность

Организация
исследовательской
деятельности на уроках
русского языка



Ключевой характеристикой образования становится не только передача знаний и технологий, но и **формирование творческих компетентностей, готовности к переобучению.**

Ребята должны быть вовлечены в исследовательские проекты, творческие занятия, в ходе которых они научатся изобретать, понимать и осваивать новое, быть открытыми и способными выразить собственные мысли, уметь принимать решения и помогать друг другу, формулировать интересы и осознавать возможности.



Под учебно-исследовательской деятельностью понимается такая форма организации учебно-воспитательной работы, которая связана с решением учениками творческой, исследовательской задачи с **заранее неизвестным результатом** и предполагает наличие основных этапов, характерных для научного исследования:



- постановка проблемы,
- ознакомление с литературой по данной проблематике,
- овладение методикой исследования,
- сбор собственного материала, его анализ,
- обобщение, выводы.

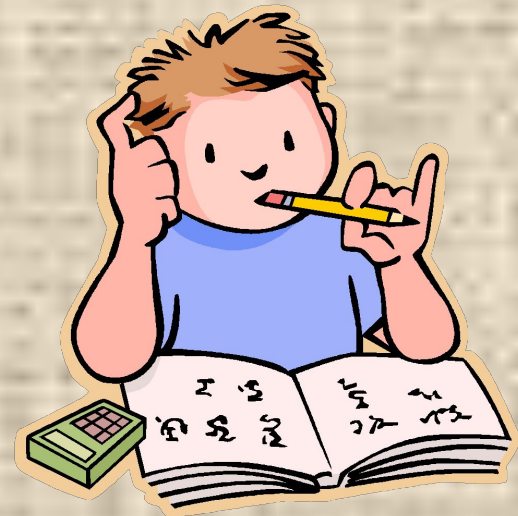
Исследование

учебное

Цель – развитие **личности**,
приобретение учащимися
навыка исследования как
универсального способа
освоения действительности,
развитие способности к
исследовательскому типу
мышления, активизация
личностной позиции
учащихся на основе
приобретения субъективно
новых знаний

научное

Цель – получение
объективно нового
результата,
производство новых
знаний



Направления учебно-исследовательской работы учащихся



Урочная учебно-исследовательская деятельность:
проблемные уроки,
семинары, практикумы,
деловые игры

Внеурочная исследовательская деятельность

Массовая внеурочная работа:
познавательные игры,
конкурсы, выставки,
конференции

Групповые внеурочные занятия:
факультативы,
кружки,
элективные курсы

Индивидуальная внеурочная деятельность:
написание исследовательских работ,
проектная деятельность,
творческие работы



Основные типы творческих работ учащихся

Реферативные	Сбор и представление информации по избранной теме
Экспериментальные	Постановка эксперимента с заранее известным результатом в иллюстративных целях
Проектные	Достижение и описание заранее спланированного результата
Описательные	Фиксация результата сбора данных по определенной методике
Исследовательские	Выводы о характере исследуемых явлений на основе собранных и обработанных данных

Принципы организации исследовательской деятельности

- добровольность
- личная заинтересованность
- научность
- принцип связи с курсом русского языка
- доступность
- посильность
- проблемность



Хорошая тема

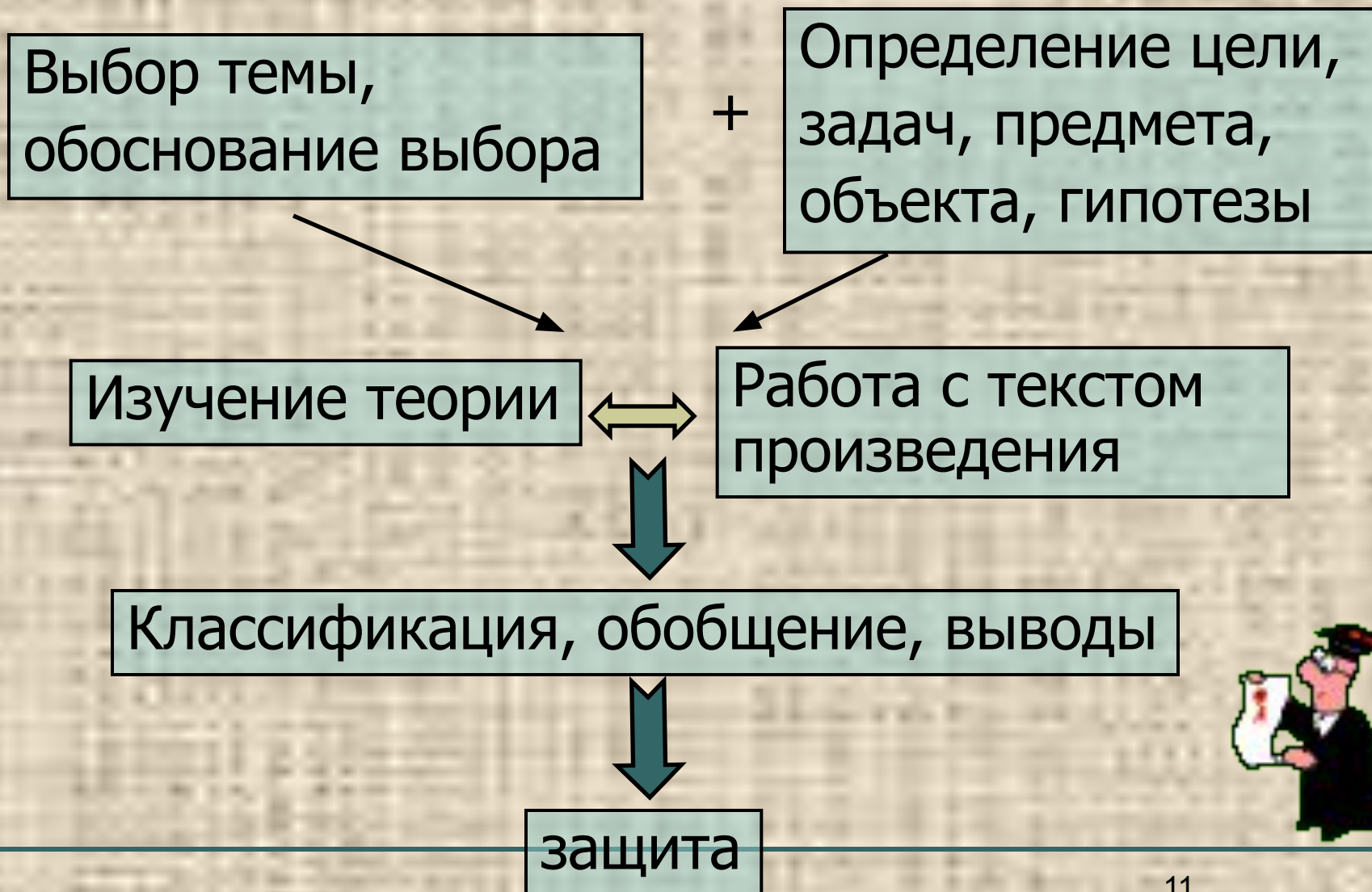
- интересна исследователю и отвечает задаче развития его личности;
- интересна научному руководителю;
- опирается на знания, полученные на основе базового образования, углубляет и расширяет их;
- соответствует принципу научности;
- доступна: соответствует возрасту, знаниям, способностям исследователя;
- сильна по объему и времени, необходимому для ее выполнения;
- содержит проблему, требующую решения.



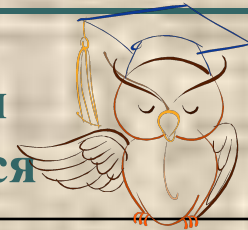
Темы исследовательских работ

- Композиционная и символическая роль сновидений Раскольникова
- Крест как один из религиозных символов романа «Преступление и наказание»
- Идиот или князь Христос? (Образ князя Мышкина в романе Достоевского)
- Исследование библейских образов поэмы А. Ахматовой «Реквием»
- Природные образы-символы в поэзии Николая Рубцова
- Проблема взаимоотношений человека и работа в современной американской литературе
- Проблема обращений в современном русском языке
- Обращение как один из элементов речевой характеристики героя (по роману И.С. Тургенева «Отцы и дети»)
- Языковой портрет города Новодвинска
- Функционирование русского языка в Интернете
- Жанр интервью на страницах газет «Бумажник» и «Новодвинский рабочий»
- Особенности терминологической лексики в сфере футбола
- Особенности СМС-общения

Основные этапы исследования



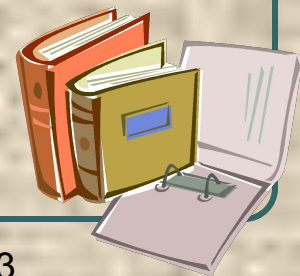
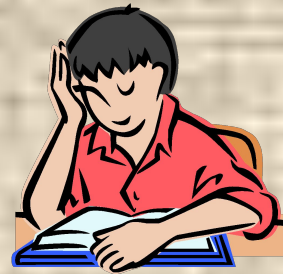
Циклограмма деятельности учителя по организации и руководству исследовательской деятельностью учащихся



май	Составление списка примерных тем исследовательских работ; выявление учащихся, склонных к исследовательской деятельности, первичное консультирование по подбору литературы, плану работы
сентябрь	Обсуждение результатов, уточнение формулировки тем, определение цели, задач, выдвижение гипотезы
октябрь	Консультирование по сбору материала, работе с информацией, выбору методов исследования
ноябрь	Консультирование по анализу собранных материалов, обработке данных
декабрь	Консультирование по написанию и оформлению работы
январь	Консультирование по подготовке устной защиты работы

Что дает исследовательская работа учащимся?

- помогает самостоятельно приобретать новые знания, эффективно применять их на практике;
- формирует культуру мышления, рационального усвоения знаний;
- учит грамотно работать с информацией;
- вырабатывает умение быть коммуникабельным, контактным в различных социальных группах;
- дает возможность почувствовать уверенность в себе, оказаться в «ситуации успеха»



тема	автор	год	Городская конференция	Областная конференция
Крест как один из религиозных символов романа Ф.М. Достоевского «Преступление и наказание»	Мартин А.	2004	1	4
Композиционная и символическая роль сновидений Раскольникова	Матвеева Л.	2005	2	2
Особенности портретов в романе Ф.М. Достоевского «Идиот»	Жданова А.	2006	1	3
Жанровые предпочтения провинциальной журналистики	Васина Ж.	2006	1	5
Природные образы-символы в поэзии Николая Рубцова	Налетова Р.	2007	2	1
Языковой портрет города Новодвинска	Крапивин М.	2008	1	1
Особенности терминологической лексики в сфере футбола	Михеев И.	2010	1	2
Исследование газетных заголовков на примере газеты «Правда Севера»	Гладкова Д.	2011	1	1

Если ты не можешь быть широкой
дорогой, будь узенькой тропинкой.
Если ты не можешь быть солнцем,
будь звездой на небе. Только найди
свое дело и старайся быть самым
лучшим.

Д. Мэллох

Спасибо за внимание!

