

ПЕЙЗАЖ

В ЛИТЕРАТУРЕ, МУЗЫКЕ

И

ЖИВОПИСИ



***«ИСКУССТВО ОКАЗЫВАЕТ
ВЕЛИЧАЙШЕЕ ВЛИЯНИЕ НА
ДУШУ ЧЕЛОВЕКА»***

Рамис да Пареха

(1440 -1491)

**испанский музыкант
эпохи Возрождения**

Великий итальянский художник Леонардо да Винчи:



«Живопись – это поэзия, которую видят, но не слышат,

Поэзия – это живопись, которую слышат, но не видят»

Музыка – это поэзия и живопись, слитые воедино.

ПЕЙЗАЖ – ОПИСАНИЕ ПРИРОДЫ

ПЕЙЗАЖ – французское слово,
дословный перевод – «местность».

ПЕЙЗАЖИ бывают

**литературные, живописные,
музыкальные.**

Во все времена года они манят
своей красотой и неповторимостью.

**ЧАРОДЕЙКОЮ ЗИМОЮ
ОКОЛДОВАН, ЛЕС СТОИТ –
И ПОД СНЕЖНОЙ БАХРОМОЮ,
НЕПОДВИЖНОЮ, НЕМОЮ,
ЧУДНОЙ ЖИЗНЬЮ ОН БЛЕСТИТ.**

Ф.ТЮТЧЕВ

**ОПЯТЬ ВЕСНОЙ В ОКНО МОЕ ПАХНУЛО,
И ДЫШИТСЯ ОТРАДНЕЙ И ВОЛЬНЕЙ...**

А. ПЛЕЩЕЕВ



И. Левитан «Март»

**ПОСМОТРИ – КАКАЯ МГЛА
В ГЛУБИНЕ ДОЛИН ЛЕГЛА!
ПОД ЕЕ ПРОЗРАЧНОЙ ДЫМКОЙ
ТУСКЛО ОЗЕРО БЛЕСТИТ.**

Я. ПОЛОНСКИЙ

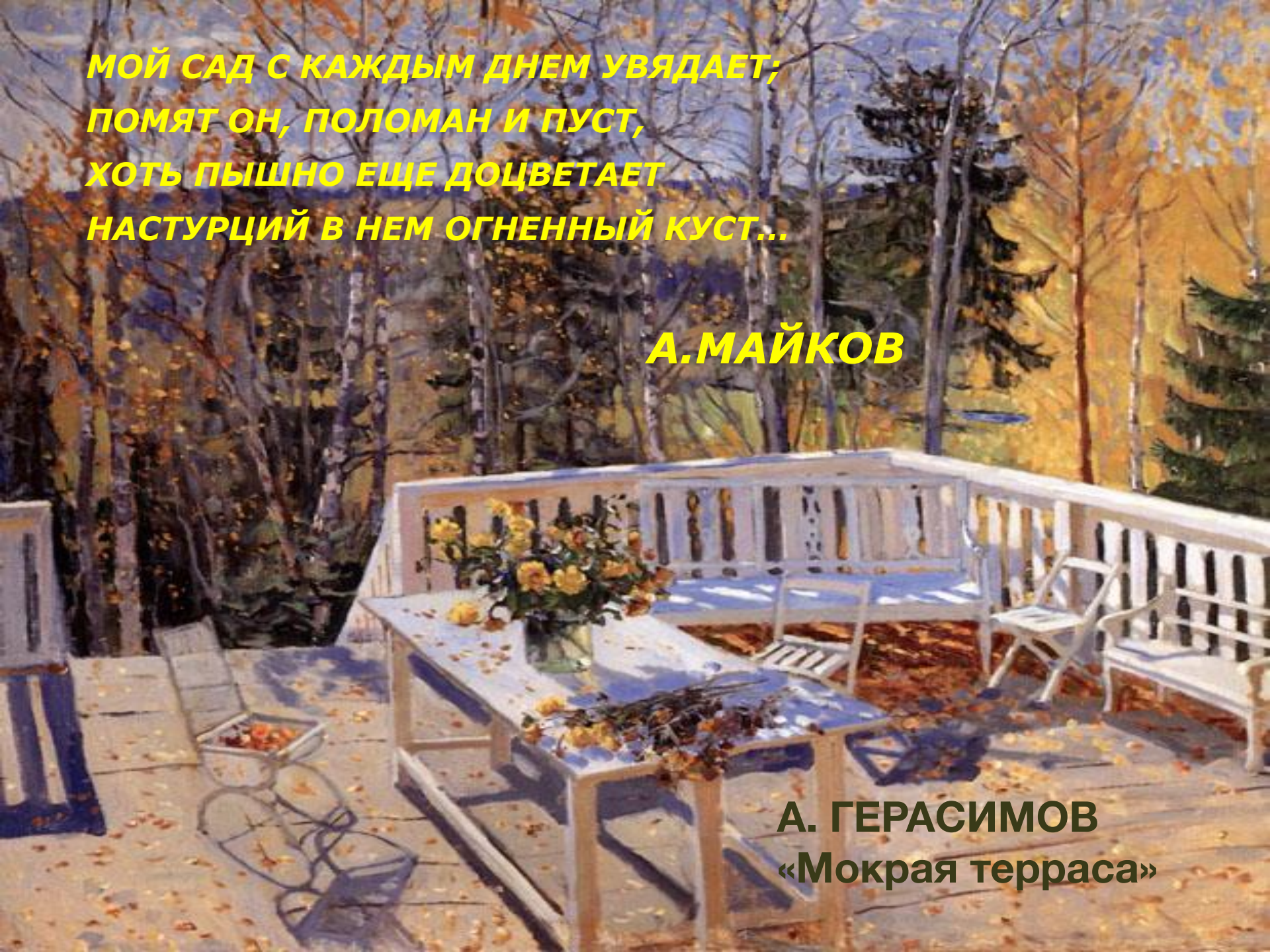
Ф. Васильев «Мокрый луг»



**МОЙ САД С КАЖДЫМ ДНЕМ УВЯДАЕТ;
ПОМЯТ ОН, ПОЛОМАН И ПУСТ,
ХОТЬ ПЫШНО ЕЩЕ ДОЦВЕТАЕТ
НАСТУРЦИЙ В НЕМ ОГНЕННЫЙ КУСТ...**

А.МАЙКОВ

**А. ГЕРАСИМОВ
«Мокрая терраса»**



ЗИМНИЙ ПЕЙЗАЖ

*ЧАРОДЕЙКОЮ ЗИМОЮ
ОКОЛДОВАН, ЛЕС СТОИТ –
И ПОД СНЕЖНОЙ БАХРОМОЮ,
НЕПОДВИЖНОЮ, НЕМОЮ,
ЧУДНОЙ ЖИЗНЬЮ ОН БЛЕСТИТ.*

*И СТОИТ ОН, ОКОЛДОВАН,-
НЕ МЕРТВЕЦ И НЕ ЖИВОЙ-
СНОМ ВОЛШЕБНЫМ ОЧАРОВАН,
ВЕСЬ ОПУТАН, ВЕСЬ ОКОВАН
ЛЕГКОЙ ЦЕПЬЮ ПУХОВОЙ...*

*СОЛНЦЕ ЗИМНЕЕ ЛИ МЕЩЕТ
НА НЕГО СВОЙ ЛУЧ КОСОЙ –
В НЕМ НИЧТО НЕ ЗАТРЕПЕЩЕТ,
ОСЛЕПИТЕЛЬНОЙ КРАСОЙ.*

Ф. Тютчев

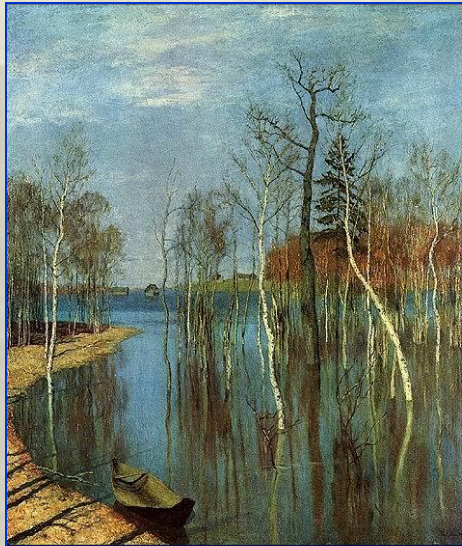
ЗАДАНИЕ

1. Прочитайте выразительно стихотворение.
2. Каков характер зимы? Как это передает музыка?
3. Какими словами и звуками передает поэт характер зимы? Отметьте эпитеты.
4. Передайте свои чувства. Нарисуйте словесную картину к этому пейзажу

ВЕСЕННИЙ ПЕЙЗАЖ

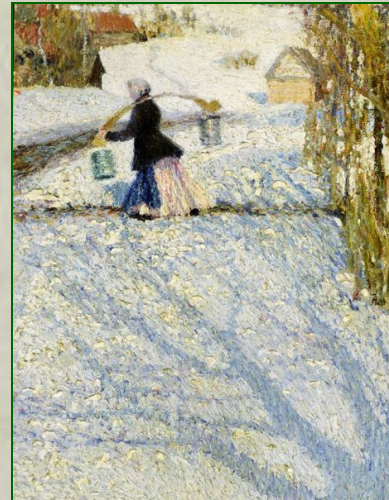
ЗАДАНИЕ

Какая весна из изображенных на репродукциях картин созвучна музыке? Обоснуйте свой выбор.



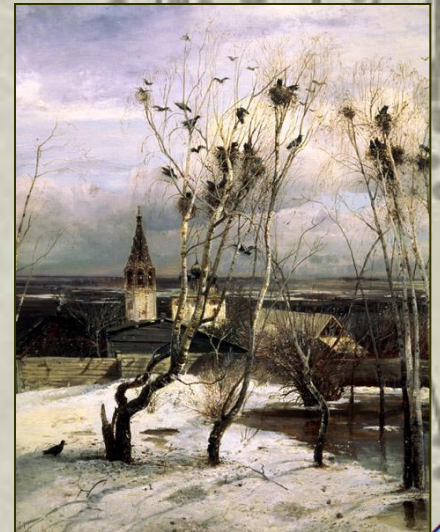
Посмотреть

Посмотреть



Посмотреть

Посмотреть





назад



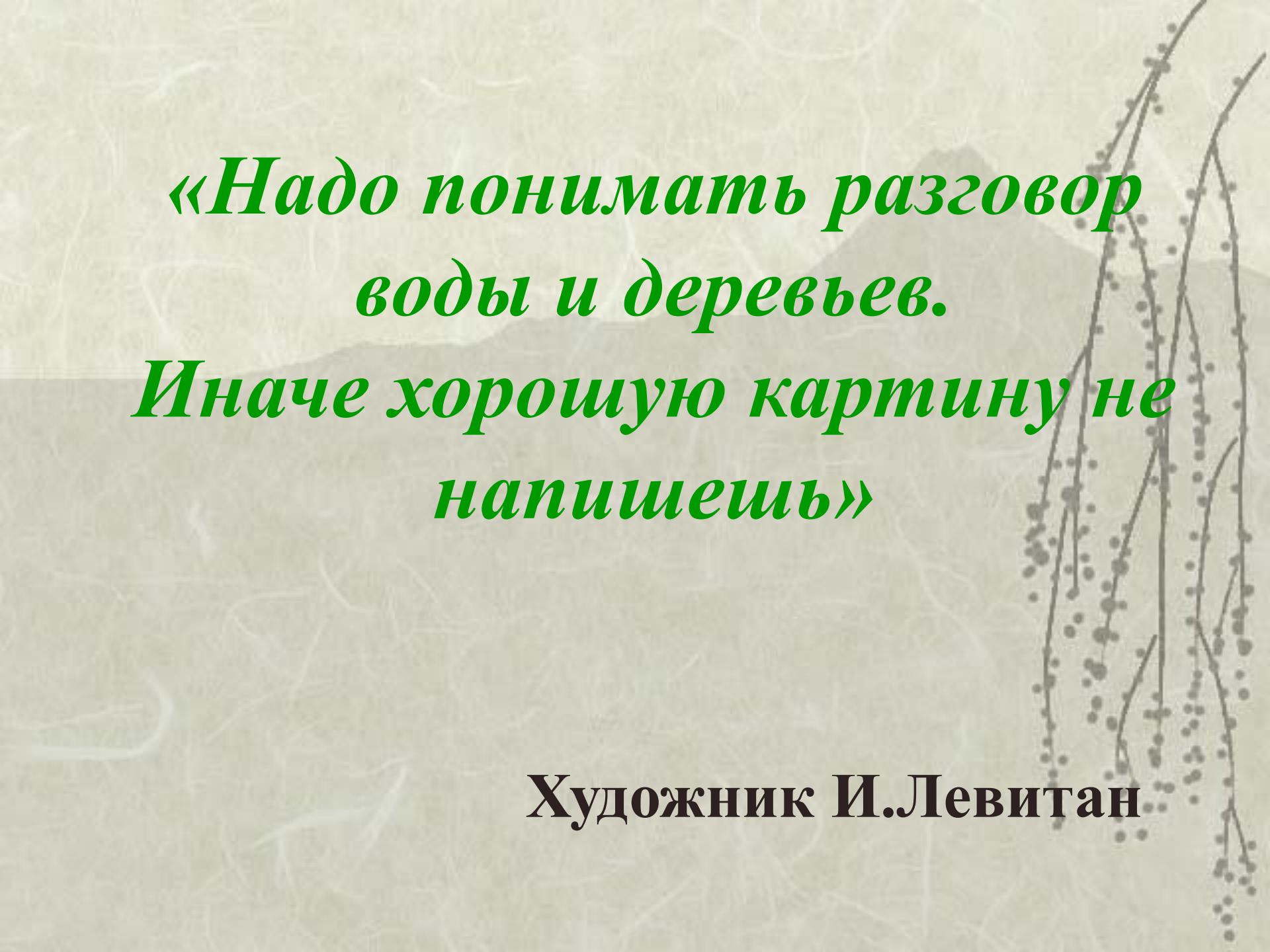
назад



назад



назад

The background features a soft, textured landscape. In the upper half, there are faint, light-colored mountains. On the right side, several thin, dark branches of a willow tree hang down, adorned with small, dark, round buds. The overall color palette is muted, consisting of light beige, cream, and soft green tones.

*«Надо понимать разговор
воды и деревьев.
Иначе хорошую картину не
напишешь»*

Художник И.Левитан

*«Не должно быть слепых к
красоте, глухих к слову и
настоящей музыке, чёрствых к
добру, беспамятных к прошлому»*

**Великий русский историк
Д.С. Лихачёв**

*«Задачи искусства - волновать
сердца»*

К. Гельвецкий

**Надеюсь, что художники,
поэты, композиторы помогли
вам раскрыть красоту родной
природы, её тайны и
затронули чуткие струны
вашей души...**

Проверьте свои знания

Щёлкните мышкой по кнопке

