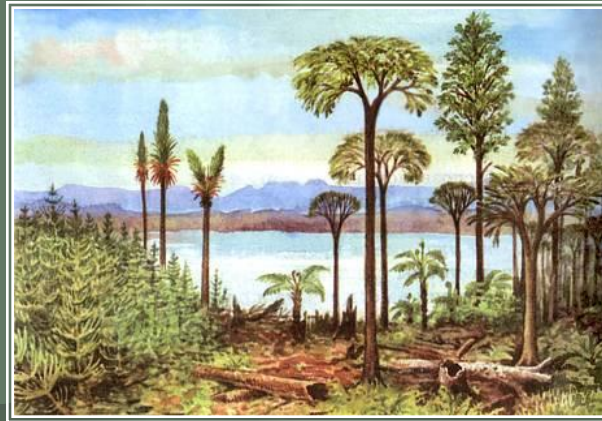


# Доказательства макроэволюции



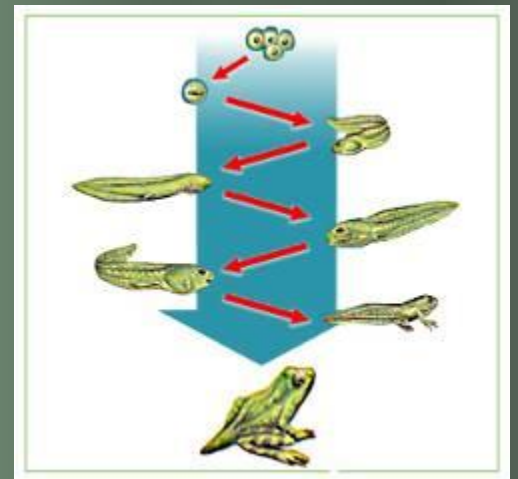
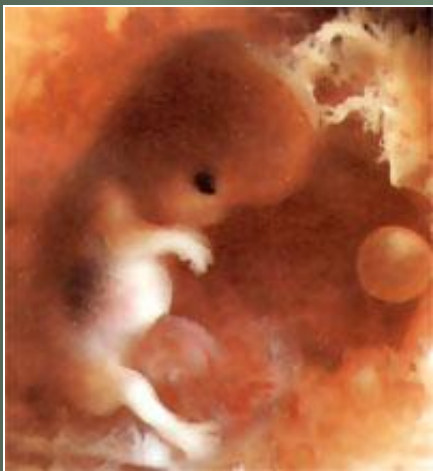
# Макроэволюция – это

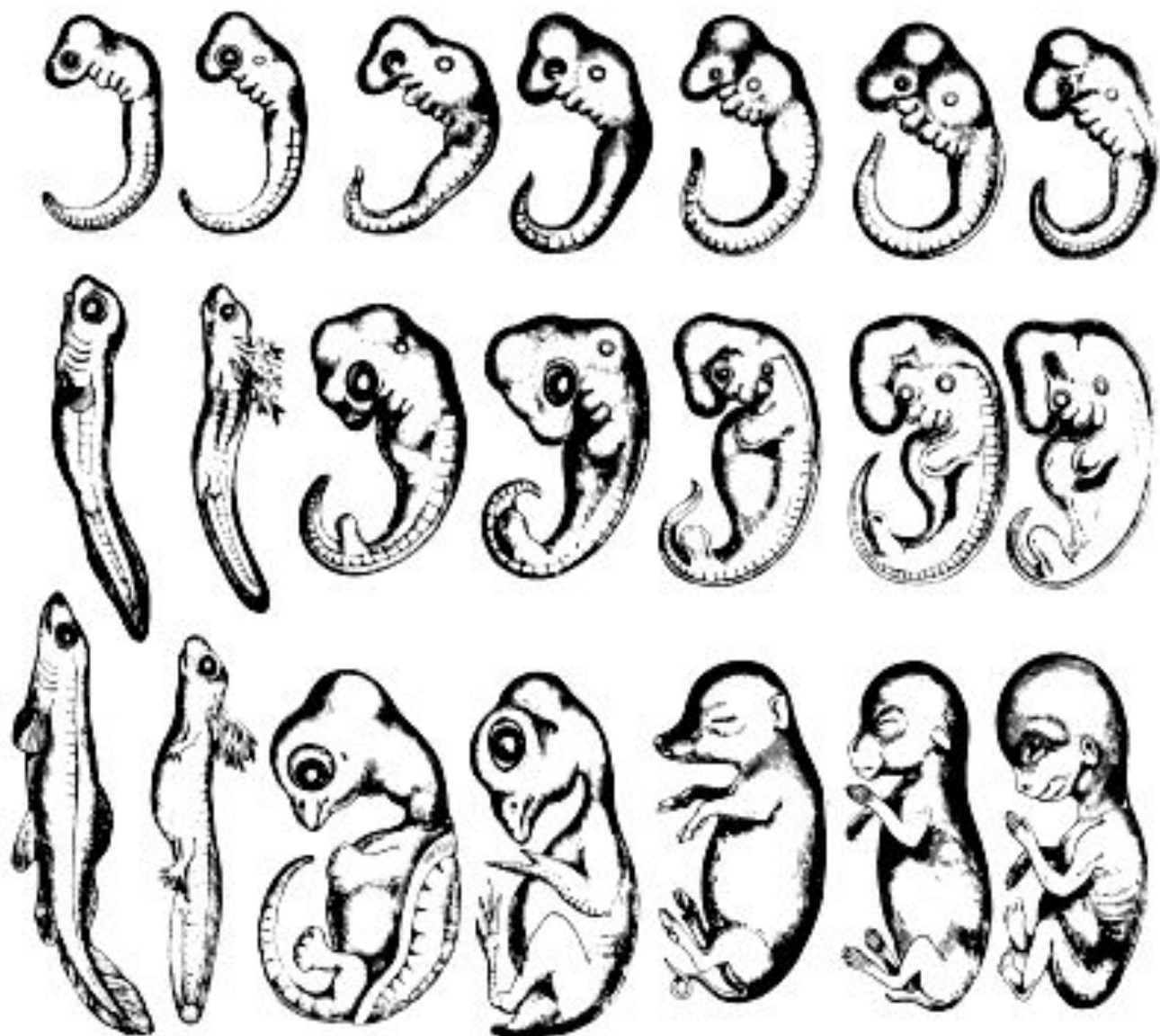
эволюционные процессы,  
происходящие в надвидовых  
категориях.

# Доказательства эволюции

- Эмбриологические.
- Палеонтологические.
- Сравнительно-анатомические.

# Эмбриологические доказательства





Рыба

Черепаха

Свинья

Человек

Саламандра

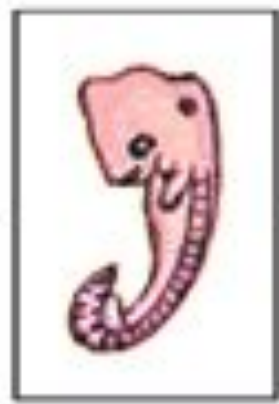
Курица

Кролик

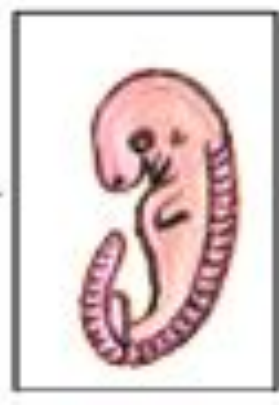
Черепаша



Курица



Кролик



# Филогенетический закон Ф.Мюллера и Э.Геккеля

Онтогенез есть краткое повторение  
филогенеза.

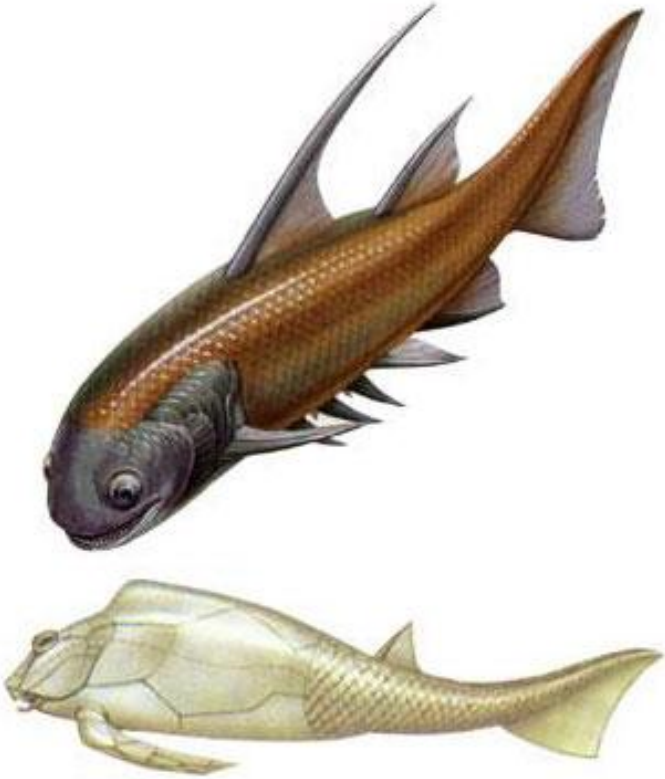
*Онтогенез* – это индивидуальное развитие организма, начиная с оплодотворения и заканчивая смертью.

*Филогенез* – это историческое (эволюционное) развитие данной систематической категории.

# Палеонтологические доказательства







# Эволюция лошади



# Ископаемые переходные формы



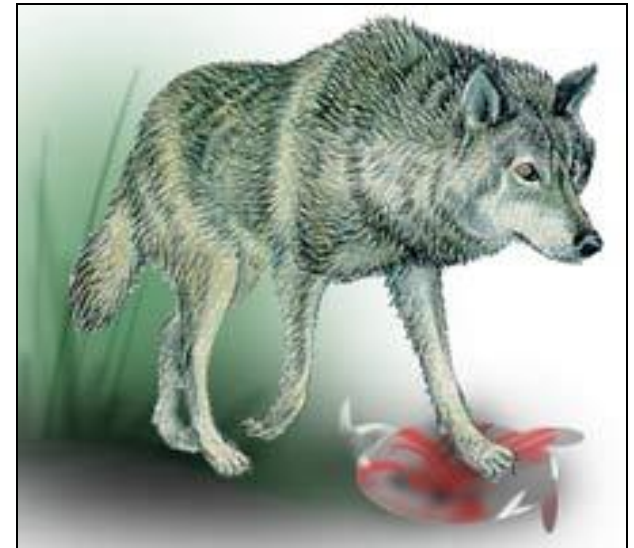
Археоптерикс



# Ископаемые переходные формы



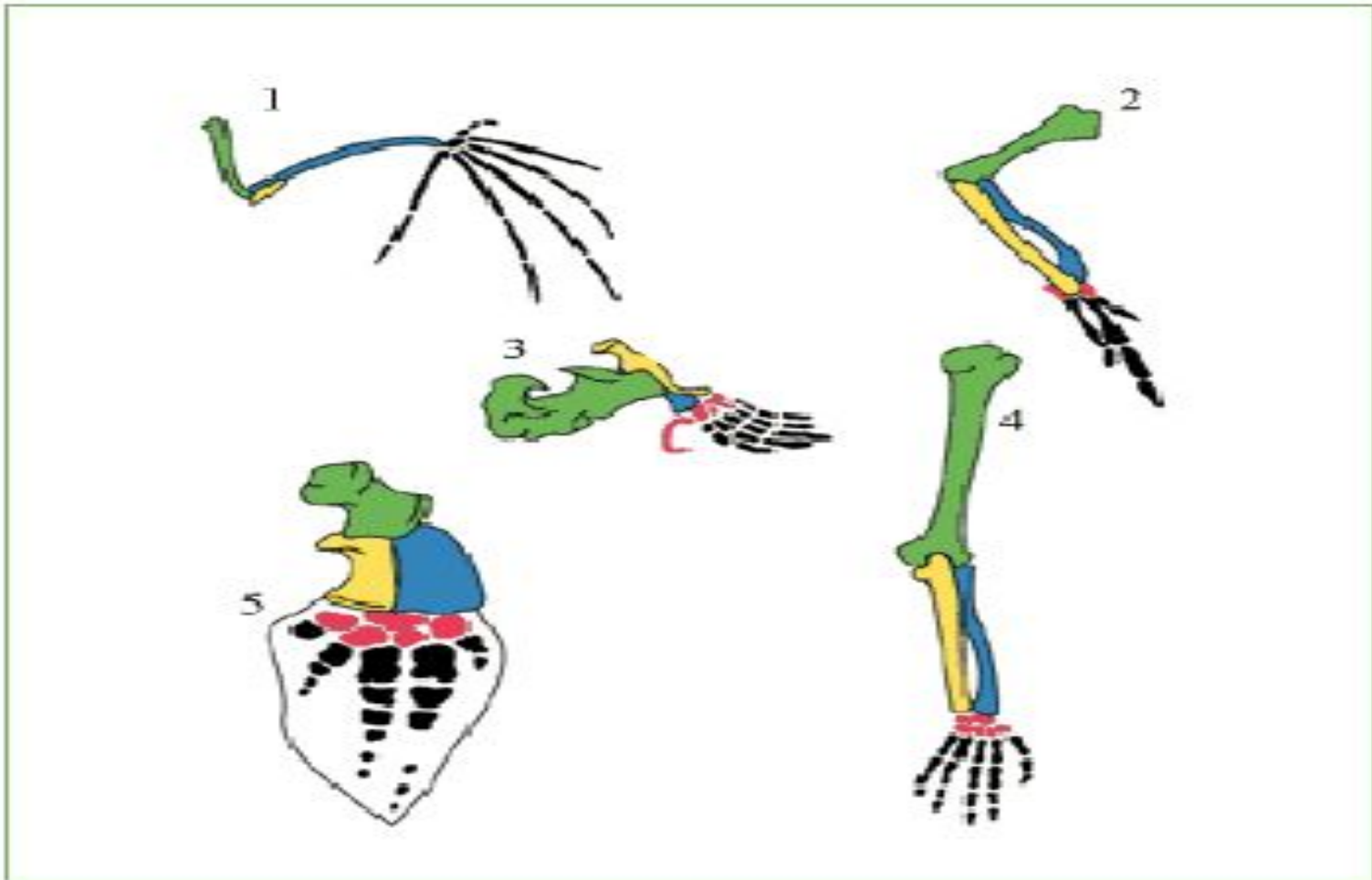
Зверозубый ящер



# Сравнительно-анатомические доказательства

## Гомологичные органы

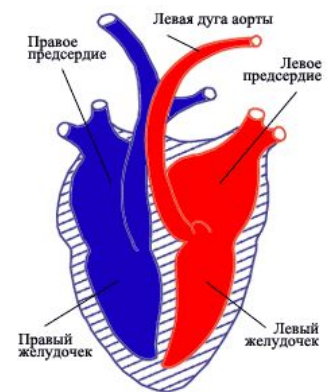
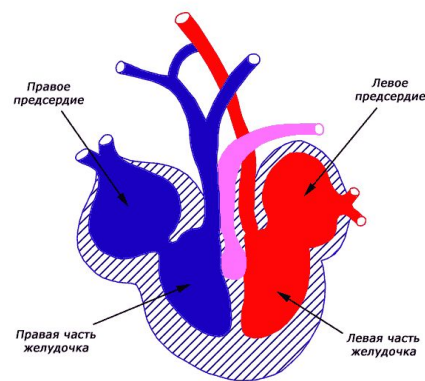
На рисунке изображены скелеты передних конечностей позвоночных животных: 1 - летучей мыши, 2 - птицы, 3 - крота, 4 - кита, 5 - человека.



# Аналогичные органы: крылья птицы и бабочки

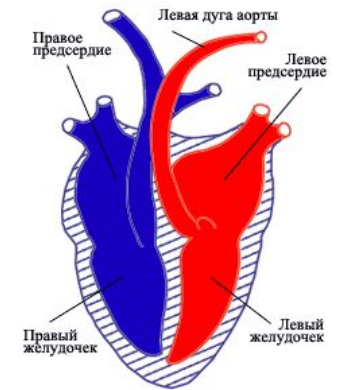
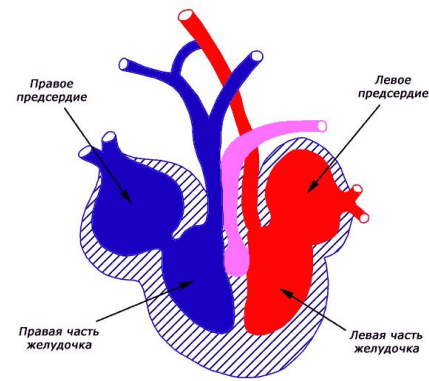
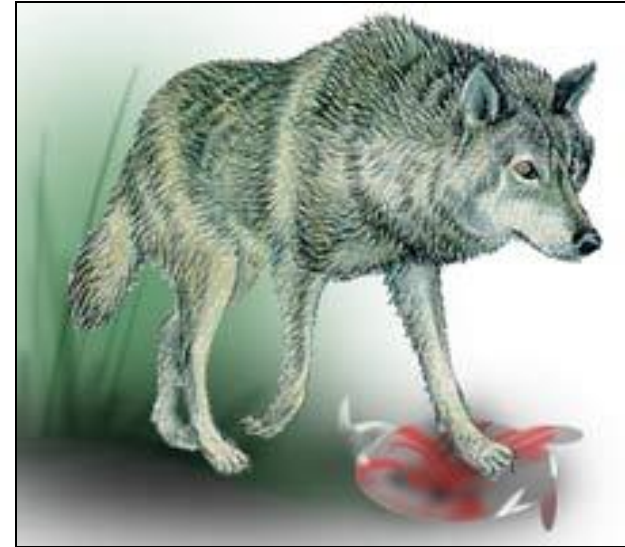


# Птицы произошли от пресмыкающихся

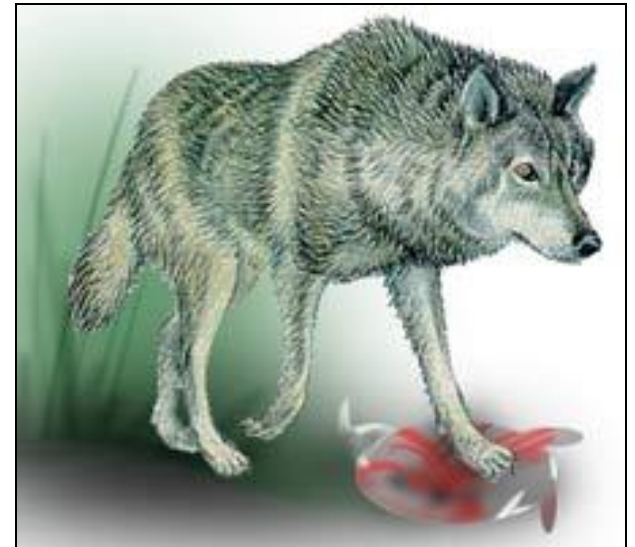




# Млекопитающие произошли от пресмыкающихся



# Современные переходные формы



# Современные переходные формы

