

ЦВЕТОВЕДЕНИЕ

- ЦВЕТОВЕДЕНИЕ – НАУКА О ЦВЕТЕ.



НЕПРЕРЫВНЫЙ СПЕКТР

ВЕЛИКОМУ АНГЛИЙСКОМУ ФИЗИКУ ИСААКУ НЬЮТОНУ УДАЛОСЬ ЭКСПЕРИМЕНТАЛЬНО ДОКАЗАТЬ, ЧТО БЕЛЫЙ СОЛНЕЧНЫЙ СВЕТ ПРЕДСТАВЛЯЕТ СОБОЙ СМЕСЬ РАЗНООБРАЗНЫХ ЦВЕТОВ. ЕСЛИ УЗКИЙ ЛУЧ СОЛНЕЧНОГО СВЕТА ПРОПУСТИТЬ ЧЕРЕЗ ТРЕХГРАННУЮ ПРИЗМУ, ТО НА ЭКРАНЕ ПОЗАДИ НЕЕ, ВОЗНИКАЕТ УДИВИТЕЛЬНО КРАСИВЫЙ СВЕТОВОЙ ЭФФЕКТ – ПОСЛЕДОВАТЕЛЬНЫЙ РЯД ЯРКИХ ЦВЕТОВ, АНАЛОГИЧНЫЙ РАДУГЕ.



УСЛОВНОЕ РАЗДЕЛЕНИЕ СПЕКТРА НА 7 ЦВЕТОВ
(ПО НЬЮТОНУ)

ЦВЕТОВОЙ КРУГ



ОСНОВНЫЕ ЦВЕТА



СОСТАВНЫЕ ЦВЕТА



ХОЛОДНЫЕ ЦВЕТА

К холодным можно причислить оттенки голубого, синего, фиолетового.



Холодные цвета как будто находятся на расстоянии и независимы.

ТЕПЛЫЕ ЦВЕТА

К теплым можно отнести красные, желтые, зеленые и их оттенки.



Теплые цвета кажутся близкими, добрыми, внушающими доверие

АХРОМАТИЧЕСКИЕ ЦВЕТА



- Это тона, не имеющие цветности и отличающиеся друг от друга только по светлоте (от белого к чёрному).

ХРОМАТИЧЕСКИЕ ЦВЕТА



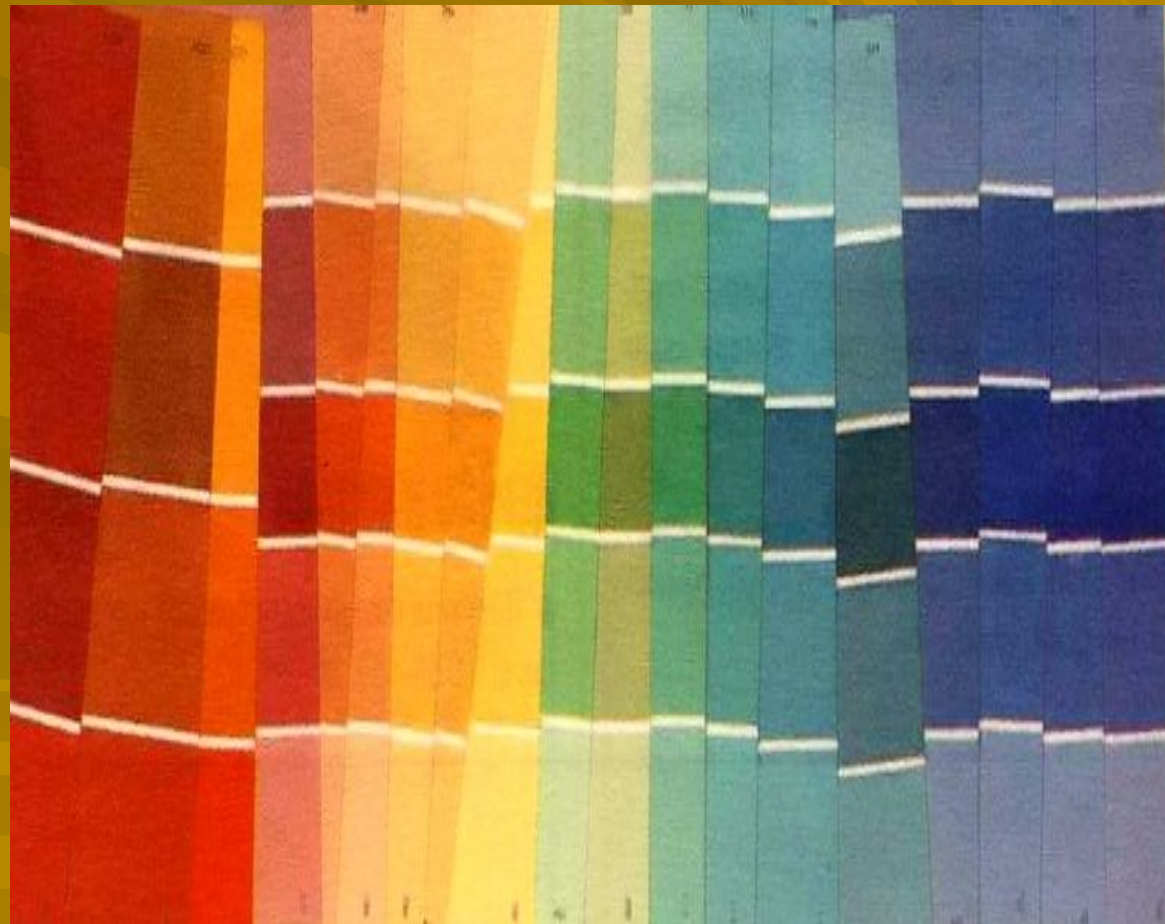
- цвета солнечного спектра

КОЛОРИТ

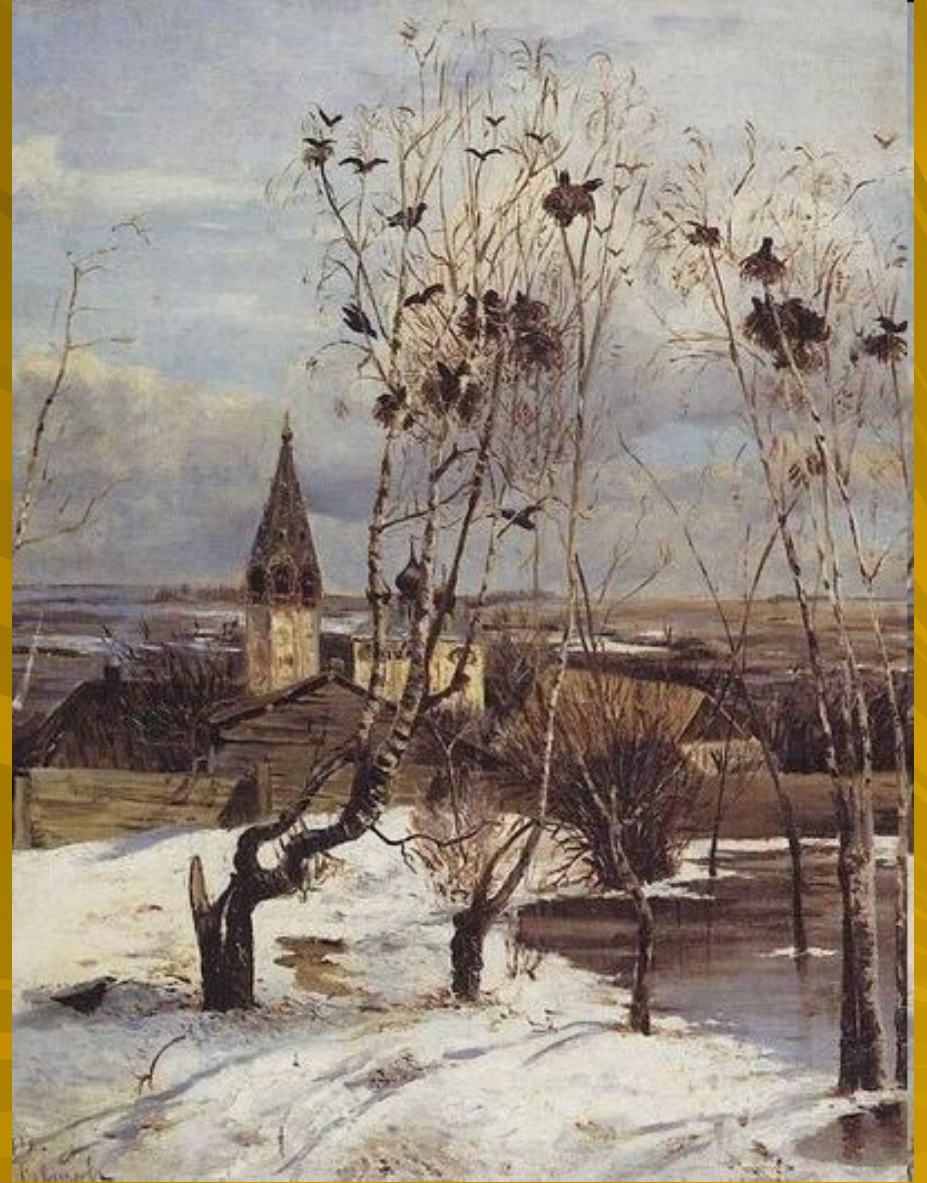
– ЭТО ВЗАИМООТНОШЕНИЯ
ЦВЕТА В ПРЕДЕЛАХ ОДНОЙ КАРТИНЫ.

Колорит бывает:

- ТЕПЛЫЙ
- ХОЛОДНЫЙ
- РАДОСТНЫЙ
- ГРУСТНЫЙ
- ТЕМНЫЙ
- СВЕТЛЫЙ



Холодный колорит



Тёплый колорит



Тёмный колорит



Светлый колорит



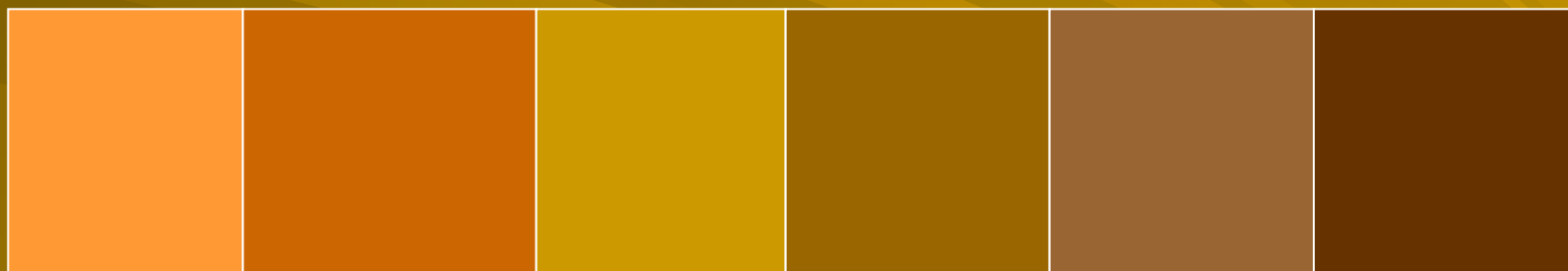
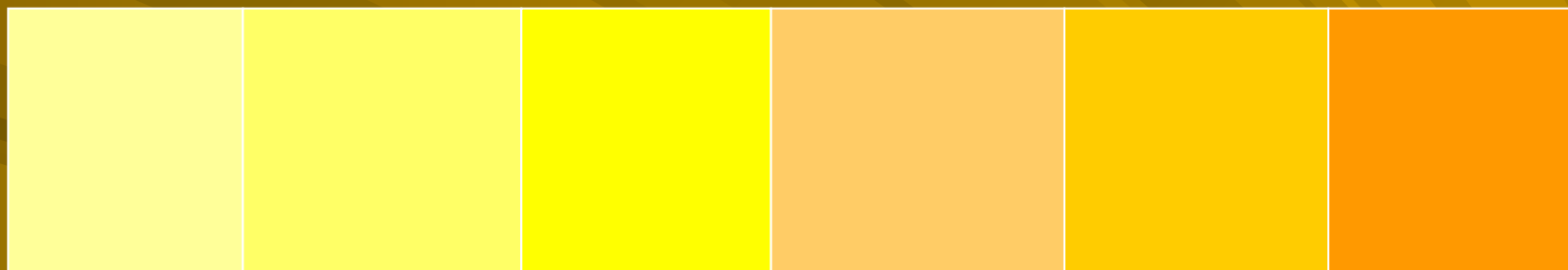
Радостный колорит



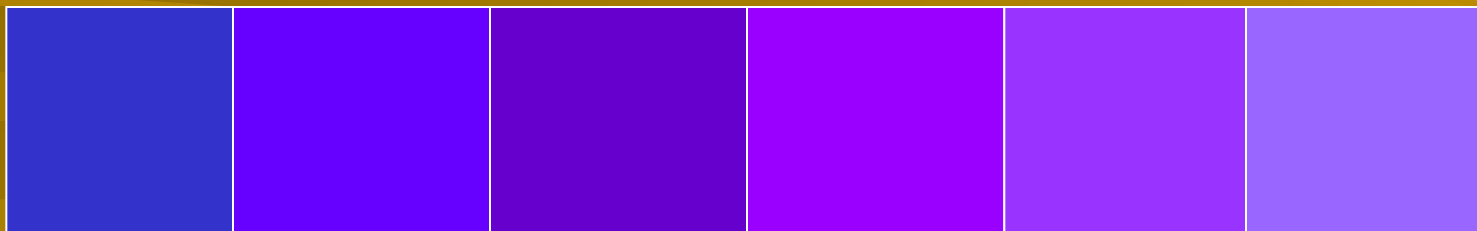
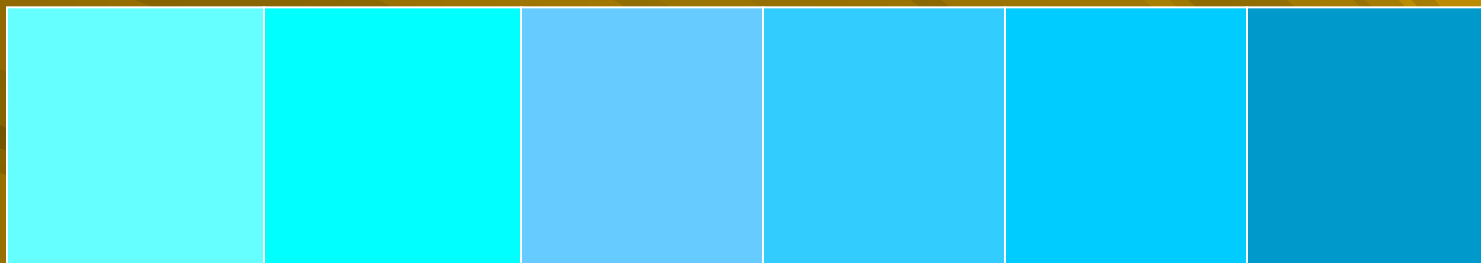
Грустный колорит



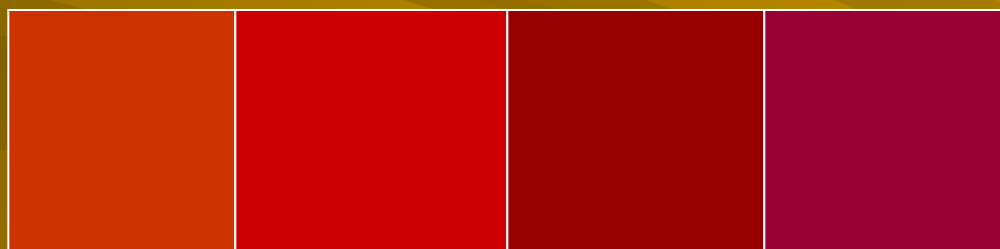
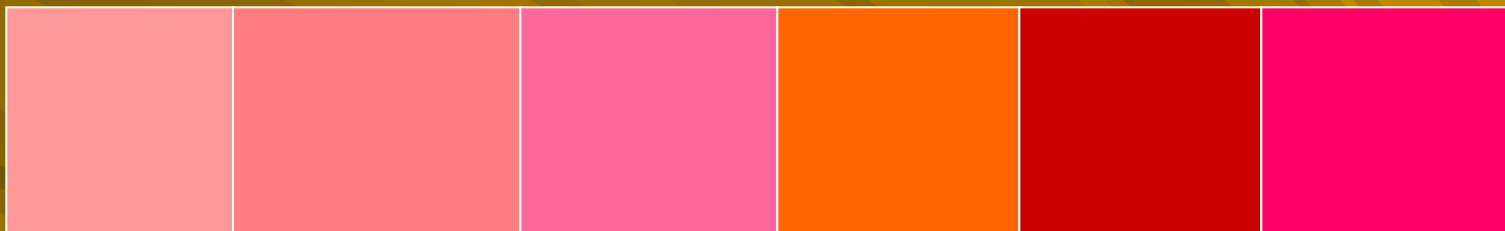
Оттенки жёлтого цвета



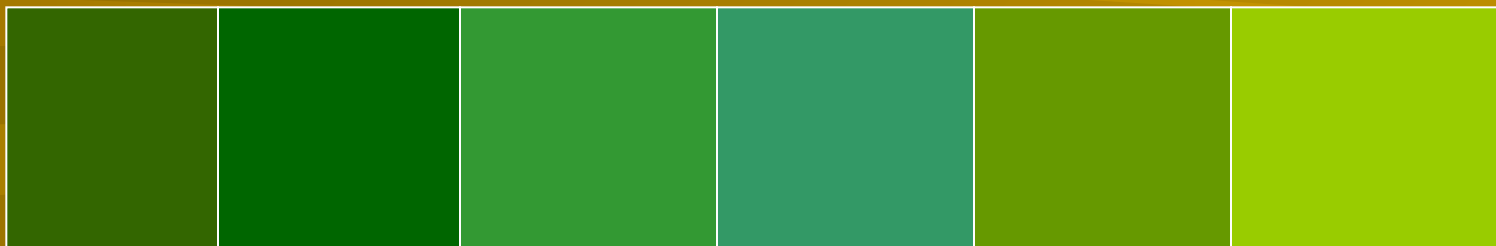
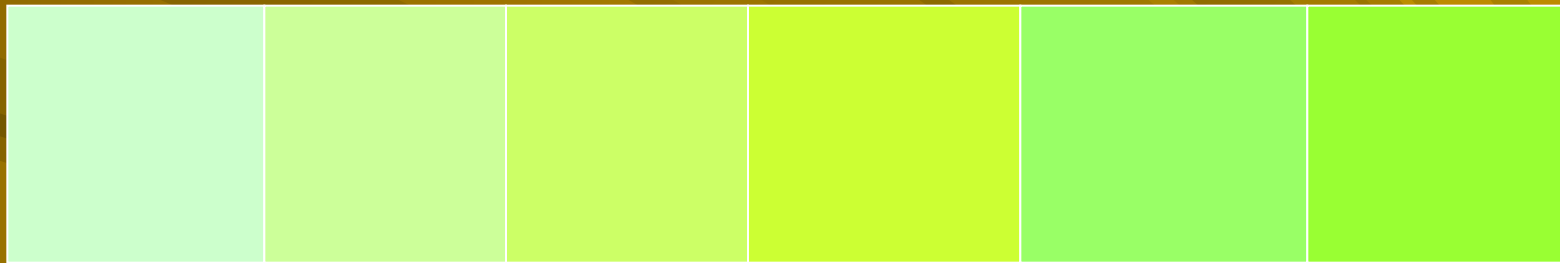
Оттенки синего цвета

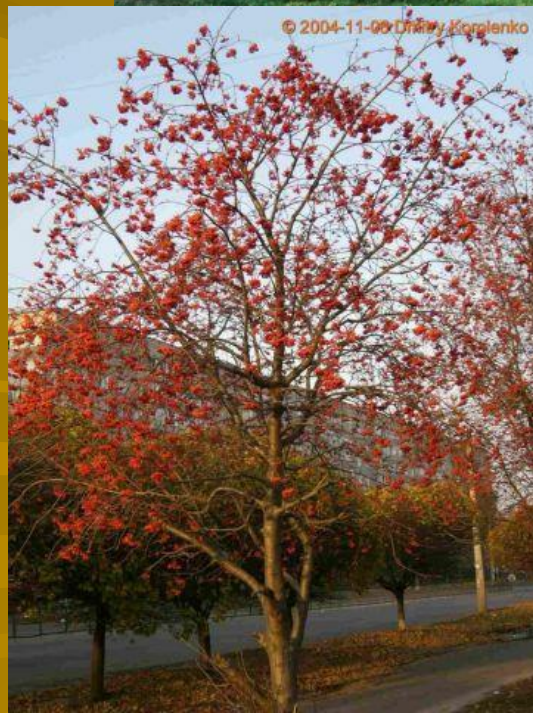


Оттенки красного цвета



Оттенки зелёного цвета







ФОТОБАНК ЛОРИ - ФОТОБАНК ЛОРИ - ФОТОБАНК ЛОРИ - ФОТОБАНК ЛОРИ - ФОТОБАНК ЛОРИ -

ФОТОБАНК ЛОРИ - ФОТОБАНК ЛОРИ - ФОТОБАНК ЛОРИ - ФОТОБАНК ЛОРИ - ФОТОБАНК ЛОРИ -

Осеннее дерево



Использование оттенков жёлтого в кроне дерева



Использование оттенков красного в кроне дерева





