

ЦВЕТОК –

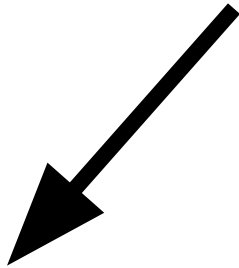
орган генеративного размножения



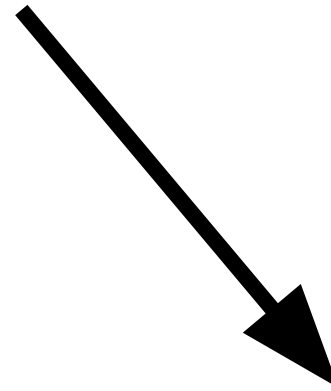
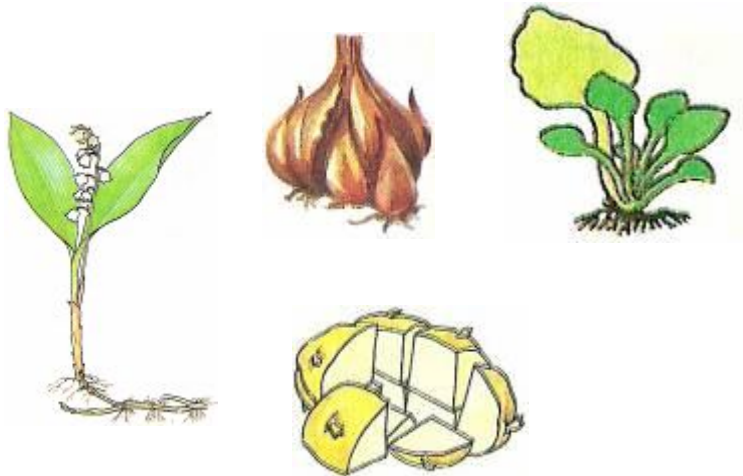
Цели урока:

- Сформировать знания о цветке, как генеративном (половом) органе покрытосеменных (цветковых) растений.
- Развивать эстетическое и экологическое воспитание учащихся

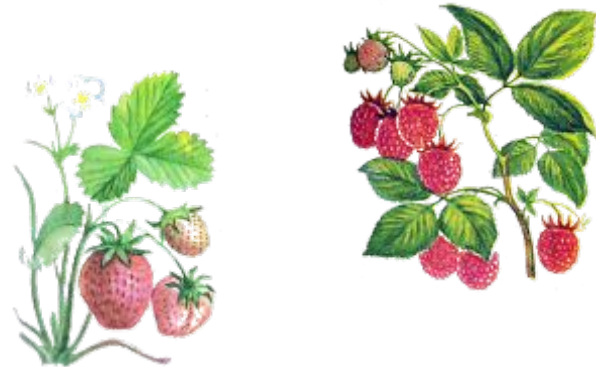
Размножение



Вегетативное



Генеративное

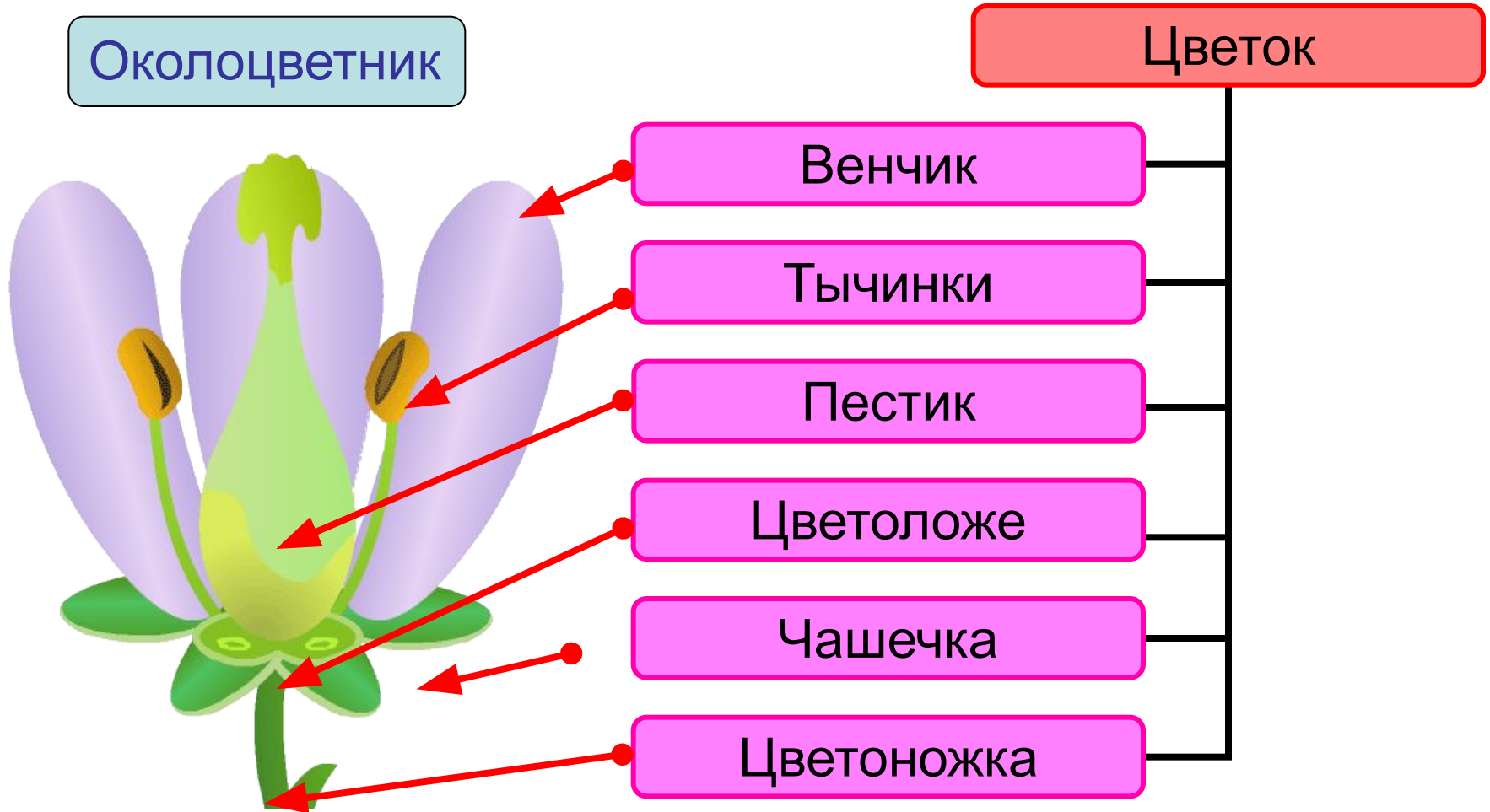


Цветок – орган генеративного
(полового) размножения
цветковых растений.

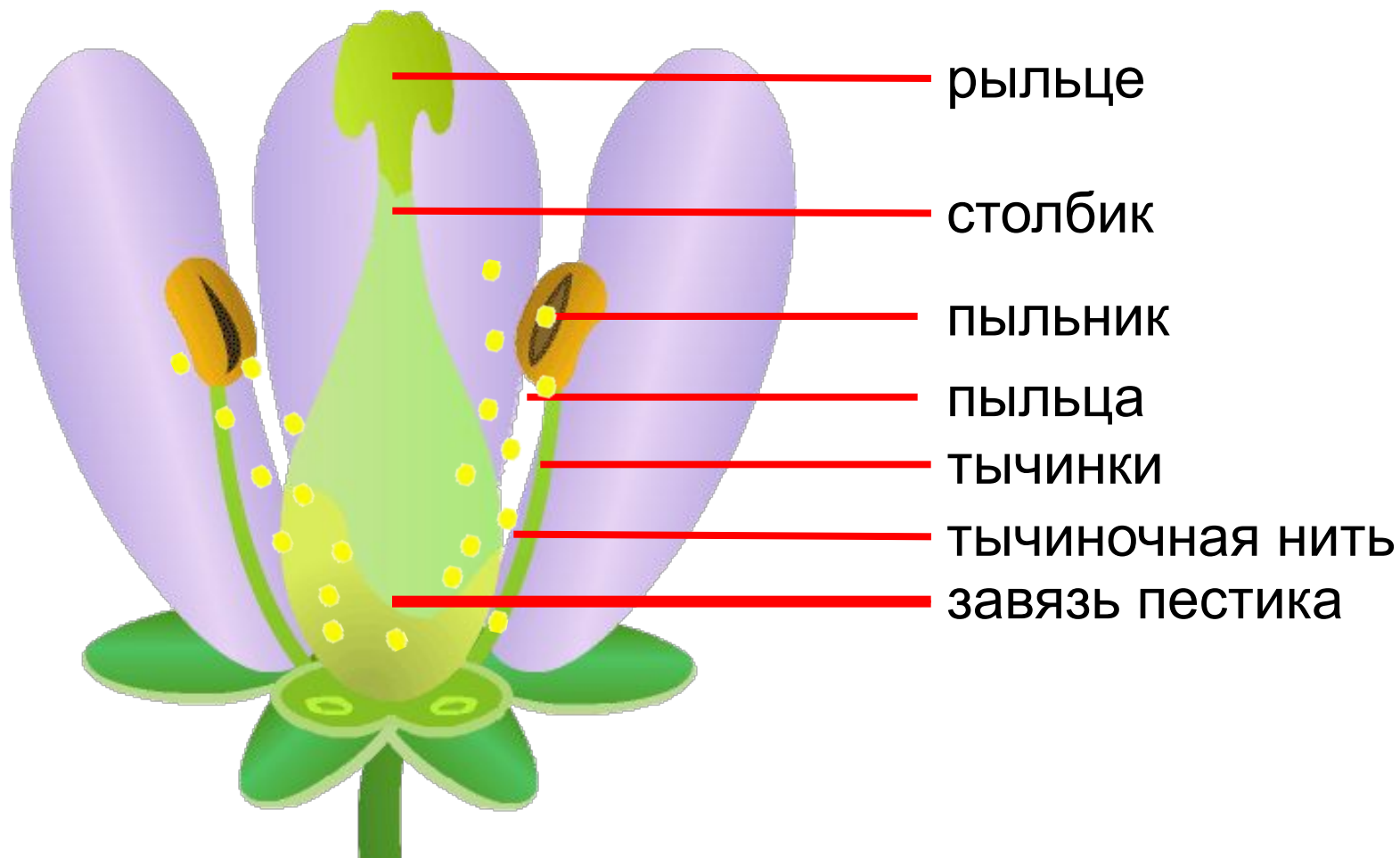
Цветки могут быть:

- Яркоокрашенные и зеленые
- Крупные и мелкие
- Пахучие и без запаха
- Одиночные и собранные в соцветия
- Простые и сложные

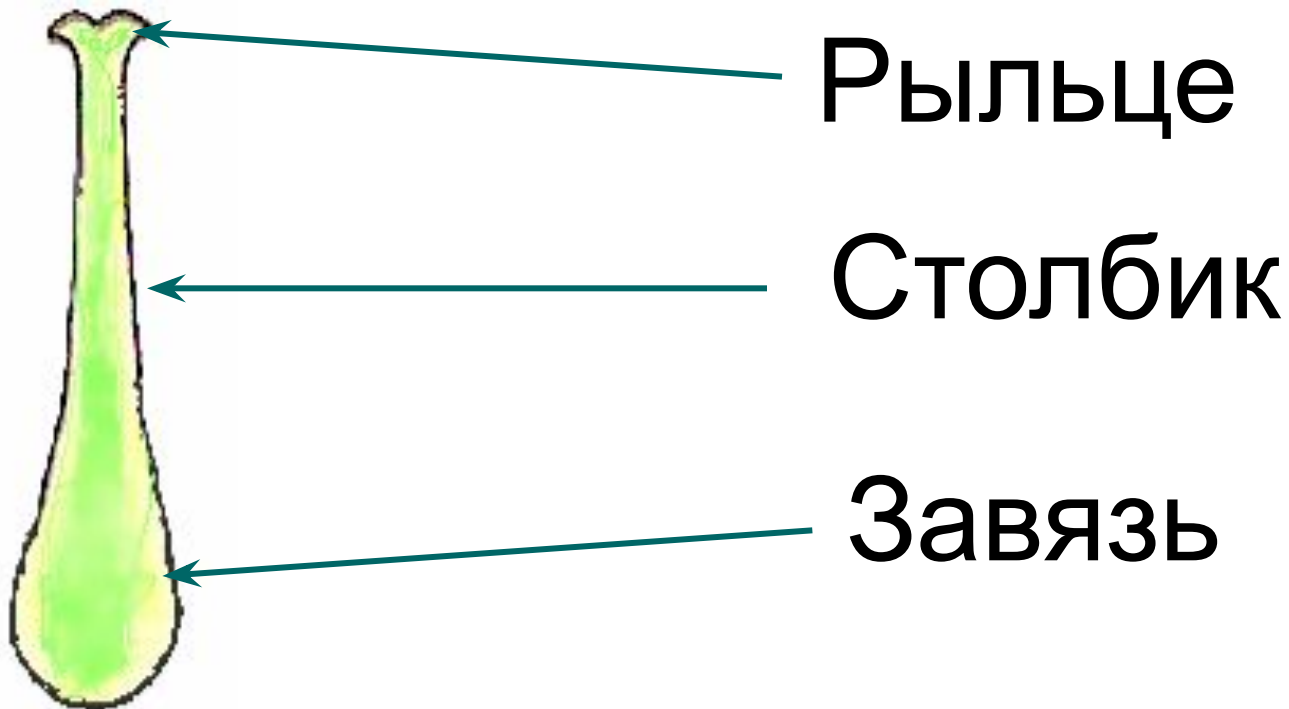
Строение цветка



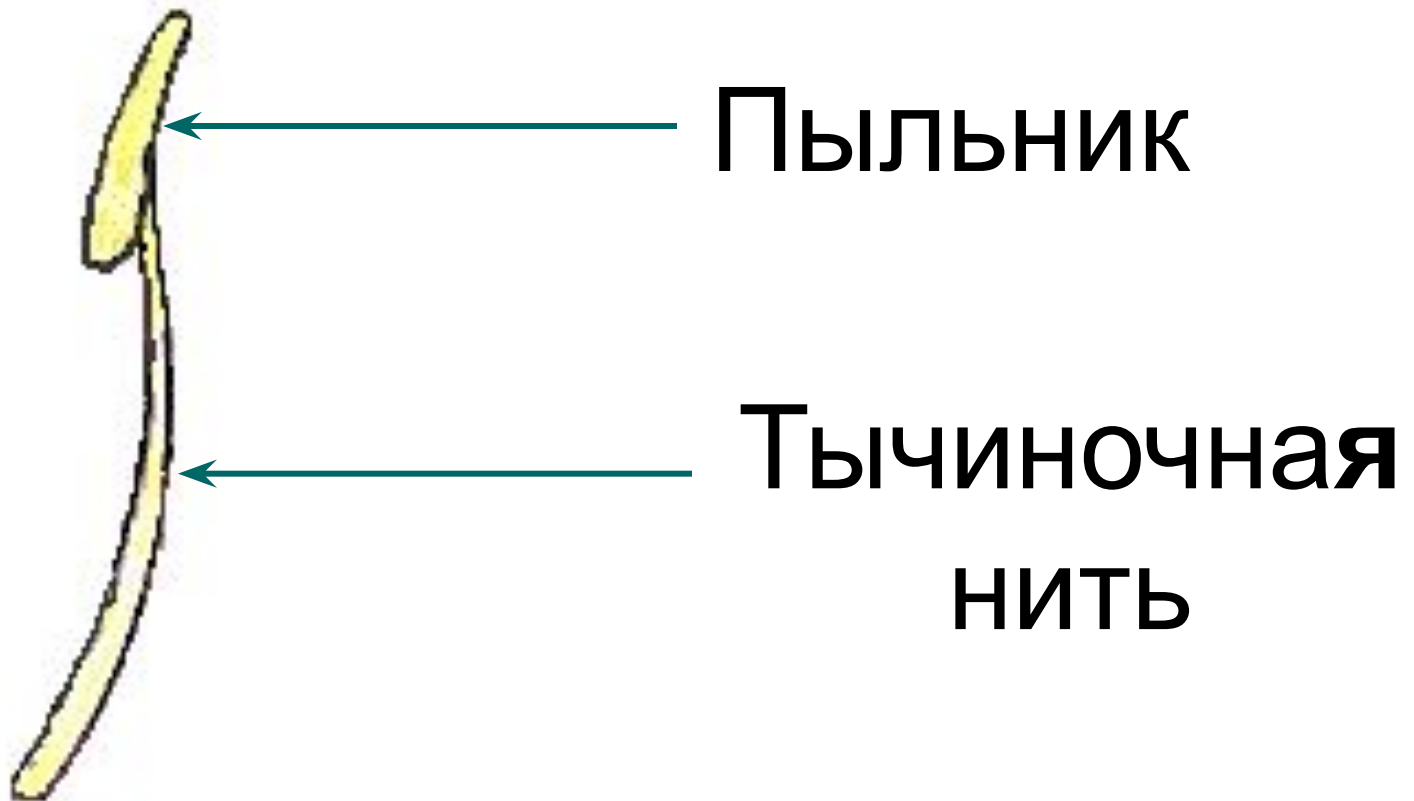
Внутреннее строение цветка



Пестик - женский орган цветка



Тычинка – мужской орган цветка



Однополые и обоеполые

Цветки

Однополые

Обоеполые

Пестичные
женские ♀

Тычиночные
мужские ♂



ОДНОПОЛЫЕ ЦВЕТКИ



Актинидия коломикта

ТЫЧИНОЧНЫЙ
(мужской) –
цветок имеющий
только тычинки

ПЕСТИЧНЫЙ
(женский) -
цветок имеющий
только пестик

ОБОЕПОЛЫЙ ЦВЕТОК



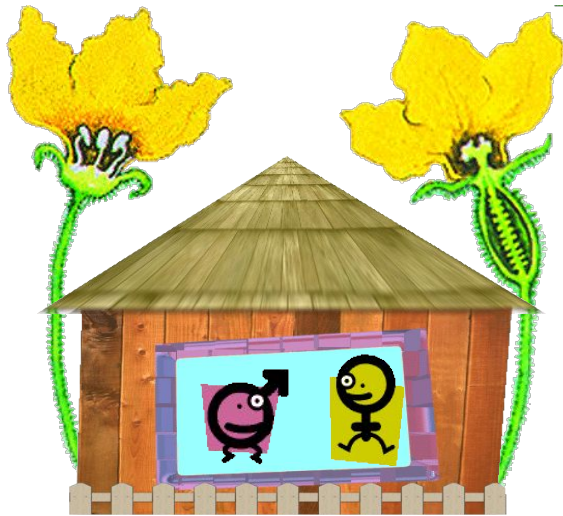
**Обоеполый
(полный) –
цветок,
имеющий все
основные части**

Однодомные и двудомные

Цветки

Однодомные

Двудомные



Однодомные растения



ОРЕШНИК (лещина)



ОДНОДОМНЫЕ РАСТЕНИЯ



ОГУРЕЦ

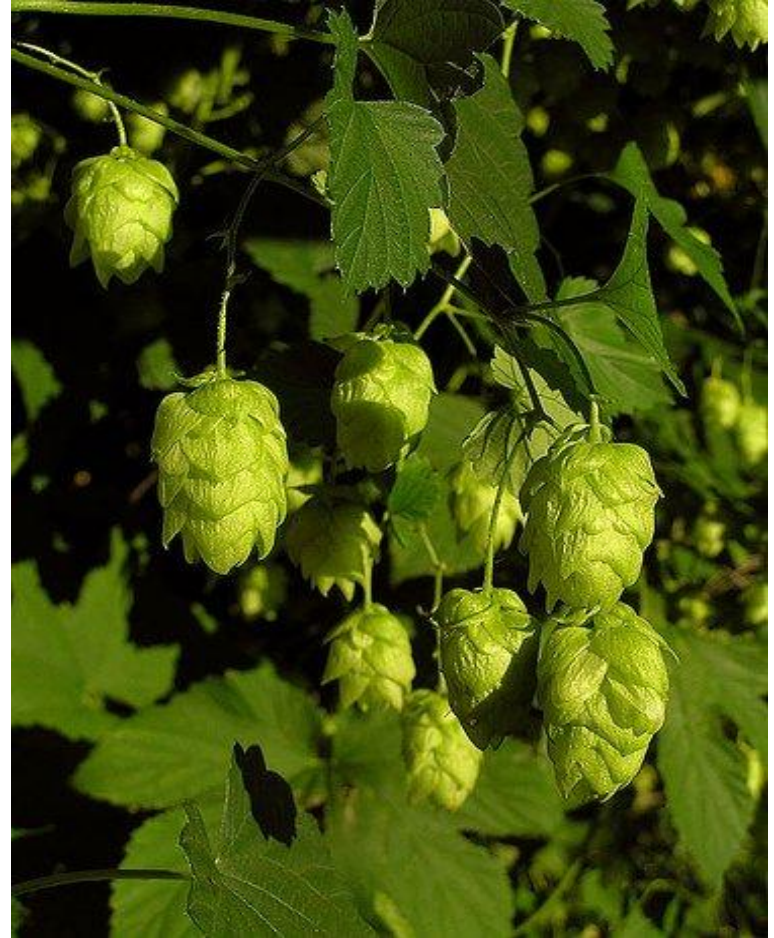


КУКУРУЗА

ДВУДОМНЫЕ РАСТЕНИЯ



КРАПИВА ДВУДОМНАЯ



ХМЕЛЬ

ДВУДОМНЫЕ РАСТЕНИЯ

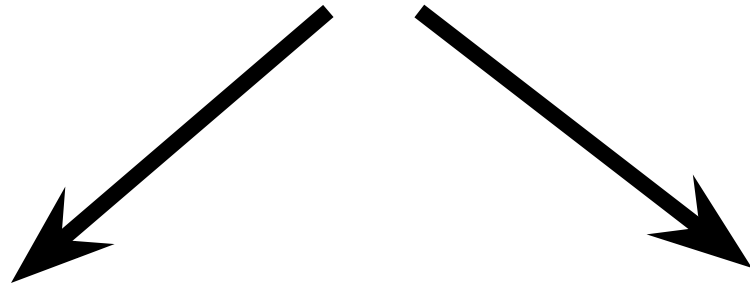


ОБЛЕПИХА



ТОПОЛЬ

Околоцветник образован чашечкой и венчиком цветка



Простой

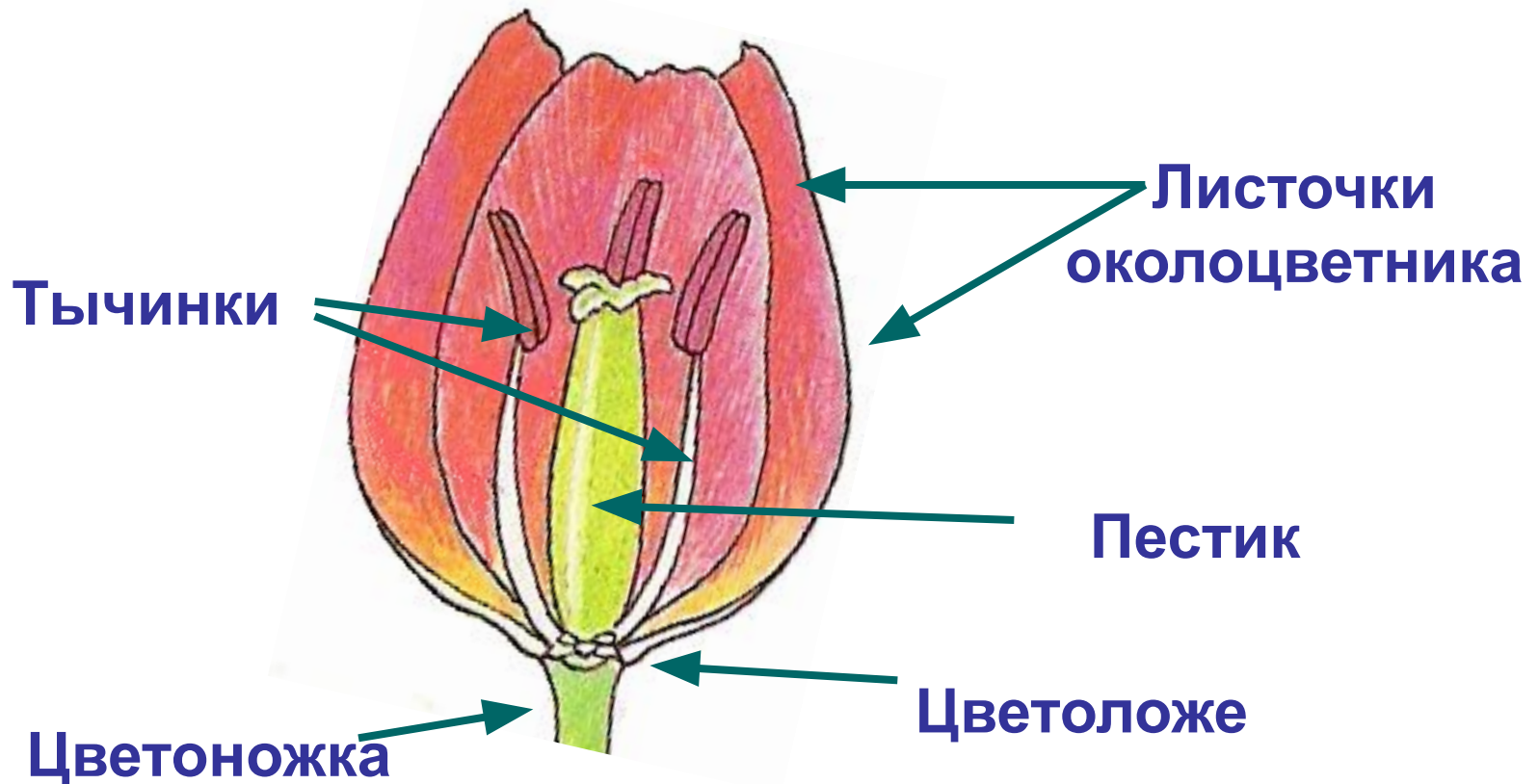


Двойной



ПРОСТОЙ ОКОЛОЦВЕТНИК

Чашечка и венчик не различаются

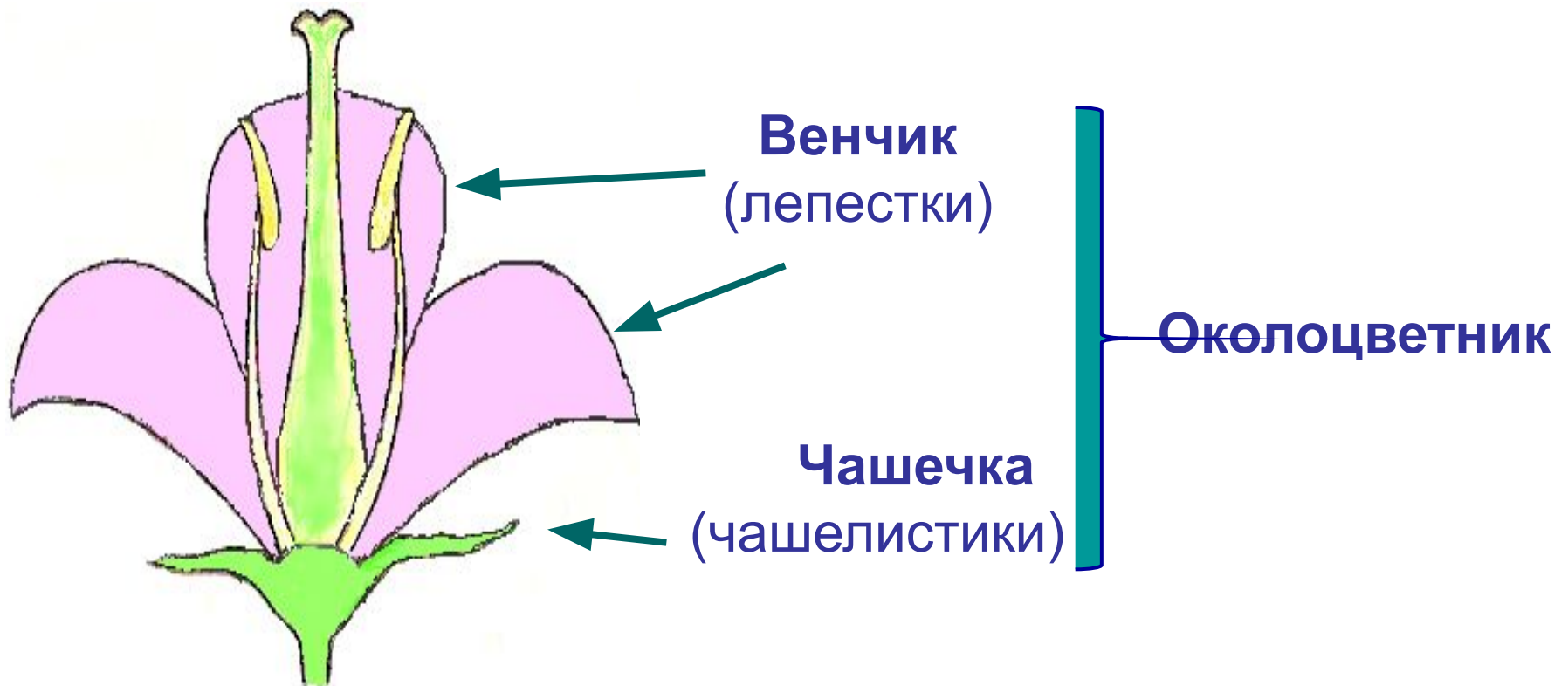


Простой околоцветник



Двойной околоцветник

Околоцветник разделен на чашечку и
венчик

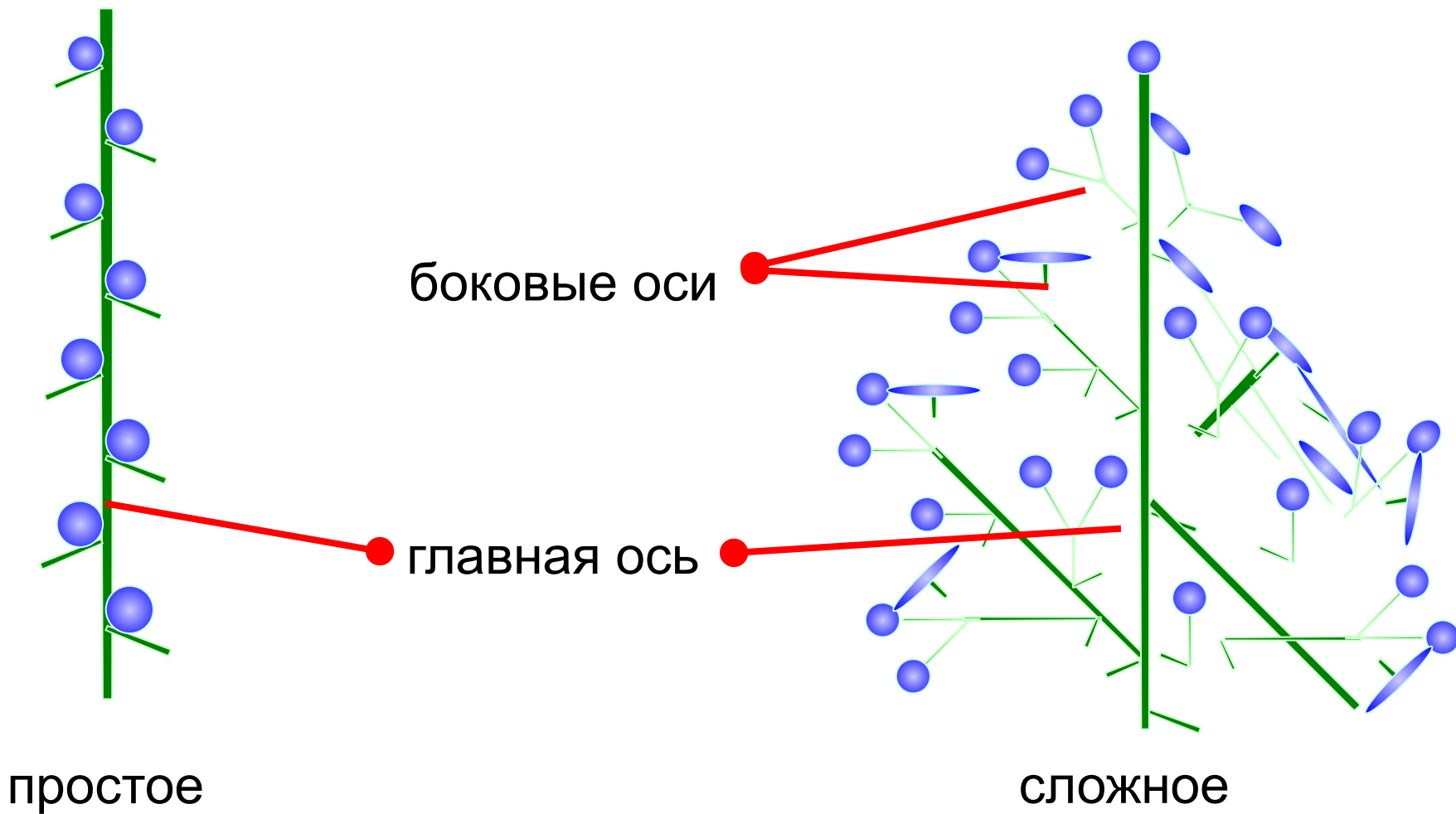


ДВОЙНОЙ ОКОЛОЦВЕТНИК



СОЦВЕТИЕ - это группа
мелких цветков одного
растения, расположенных
близко друг к другу в
определенном порядке.

Строение соцветия



Строение соцветия

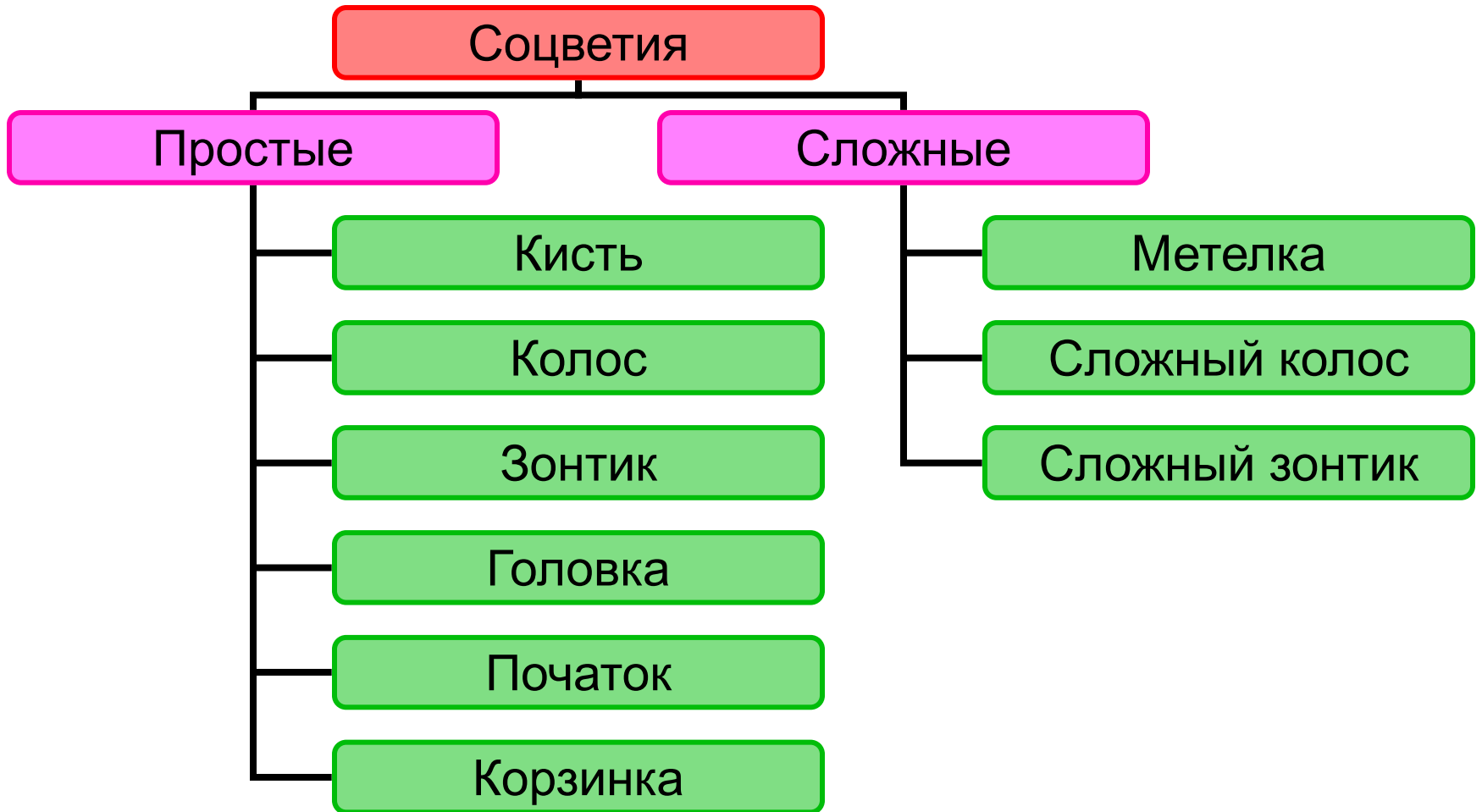


ПОДОРОЖНИК



СИРЕНЬ

ТИПЫ СОЦВЕТИЙ



Значение соцветий



1. Цветки лучше заметны.
2. Дают больше пыльцы.
3. Более ароматны.



ЦВЕТЫ - ГИГАНТЫ



Раффлезия Арнольди

Диаметр венчика – 1 метр.

Вес цветка – 15 кг.

Пахнет гниющим мясом.

Обнаружен натуралистом
Жозефом Арнольди в
1818г.

в лесах о-ва Суматра.

ЦВЕТЫ - ГИГАНТЫ



Аморфофаллус
Гигантский

**Достигает 2 метров
в высоту,
масса цветка- 34 кг.
Издает очень
сильных запах
гнилого мяса.
Цветет 2-3 дня.**

ЦВЕТЫ И ЧЕЛОВЕК



ПРОВЕРЬ СЕБЯ

- **Задание 1** Найди лишний цветок

А



Б



В



Г



Д



Е



ПРОВЕРЬ СЕБЯ

- Задание 2



А. Какие части цветка показаны на картинке?

Б. Назвать составные части этих органов растения?

В. Какое значение они имеют в жизни растения?

ПРОВЕРЬ СЕБЯ

- Задание 3



Используя учебник, определи, какие соцветия образуют данные растения?



ПРАВИЛЬНЫЕ ОТВЕТЫ:

- **Задание 1** «лишний» цветок под Б (с двойным околоцветником), т. к все остальные образуют простой околоцветник
- **Задание 2**
 - А. тычинки
 - Б. Тычиночная нить и пыльник
 - В. Мужской половой орган цветка, участвующий в образовании семени и размножении растения.
- **Задание 3** Соцветия – сложная кисть, головка, колос

СПАСИБО ЗА ВНИМАНИЕ

