





# 1. УЗНАЙ ГЕРОЯ...

В большом городе жили двое бедных детей. Мальчик и девочка ходили друг к другу по крыше в гости и сидели на скамеечке под розами. Там они весело играли.



Волосы у нее  
вились, и кудри  
золотым  
сиянием  
окружали ее  
милое,  
приветливое  
личико,  
кругленькое и  
румяное, словно



Высокая,  
стройная,  
ослепительн  
о белая  
женщина в  
шубе и  
шапке,  
запорошенн



Он сидел на  
одном месте,  
бледный,  
неподвижны  
й, словно  
неживой.



Она была  
ростом с  
Герду, но  
сильнее,  
шире в  
плечах и  
гораздо  
смуглее.



С длинной  
жесткой  
бородой и  
косматым  
и  
бровями.





Она в  
большой  
соломенно  
й шляпе,  
расписанно  
й

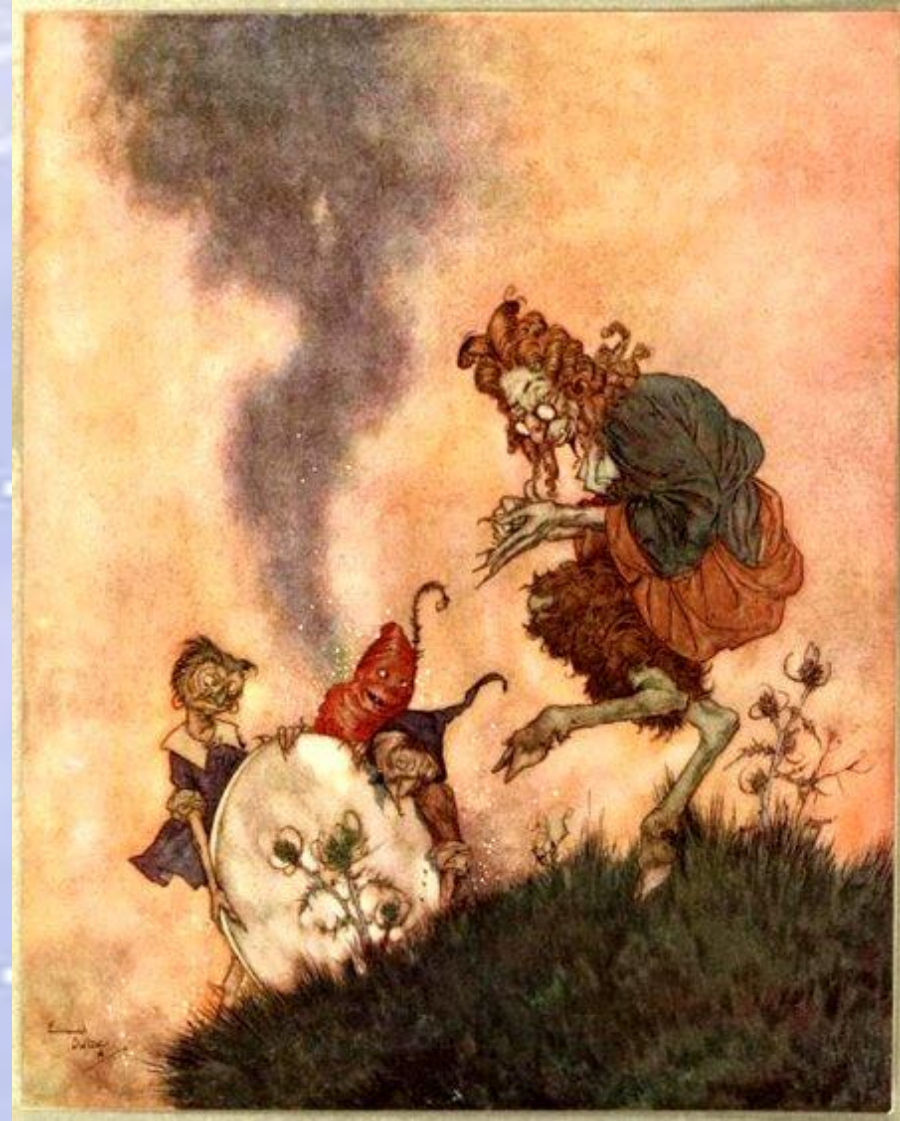


чудесными  
шагами

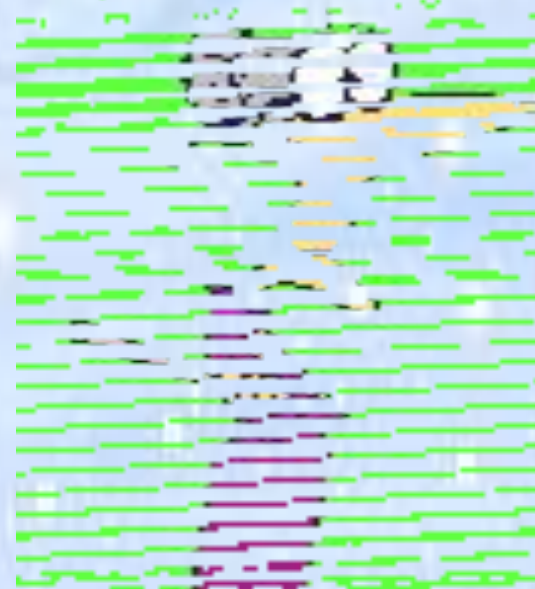
Он не мог  
хорошо  
говорить на  
языке  
людей, но  
желал  
девочке  
любви



Они принялись  
носиться с  
зеркалом по  
всему свету; и  
скоро не  
осталось ни  
страны, ни  
человека,  
которых оно не  
отразило бы в



# 2. КАК ВЫ ЗНАЕТЕ ТЕКСТ...



Было так тихо, медленно  
падал снег, вдруг снег повалил  
хлопьями. Снежные хлопья  
все росли, росли и обратились  
наконец.....

В кого же обратились снежные  
хлопья?

**В больших белых  
куриц**

A soft-focus photograph of a winter scene. The ground is covered in a thick layer of snow, and several evergreen trees are scattered across the landscape. A path or road winds through the snow, leading towards the background. The overall color palette is light and cool, dominated by whites and blues.

**А какие еще птицы  
встречаются в сказке?**

**Воробьи, вороны,  
голуби**

Какие цветы росли в  
деревянных ящиках у  
родителей Кая и Герды?



# Куда попали Каю осколки дьявольского зеркала?





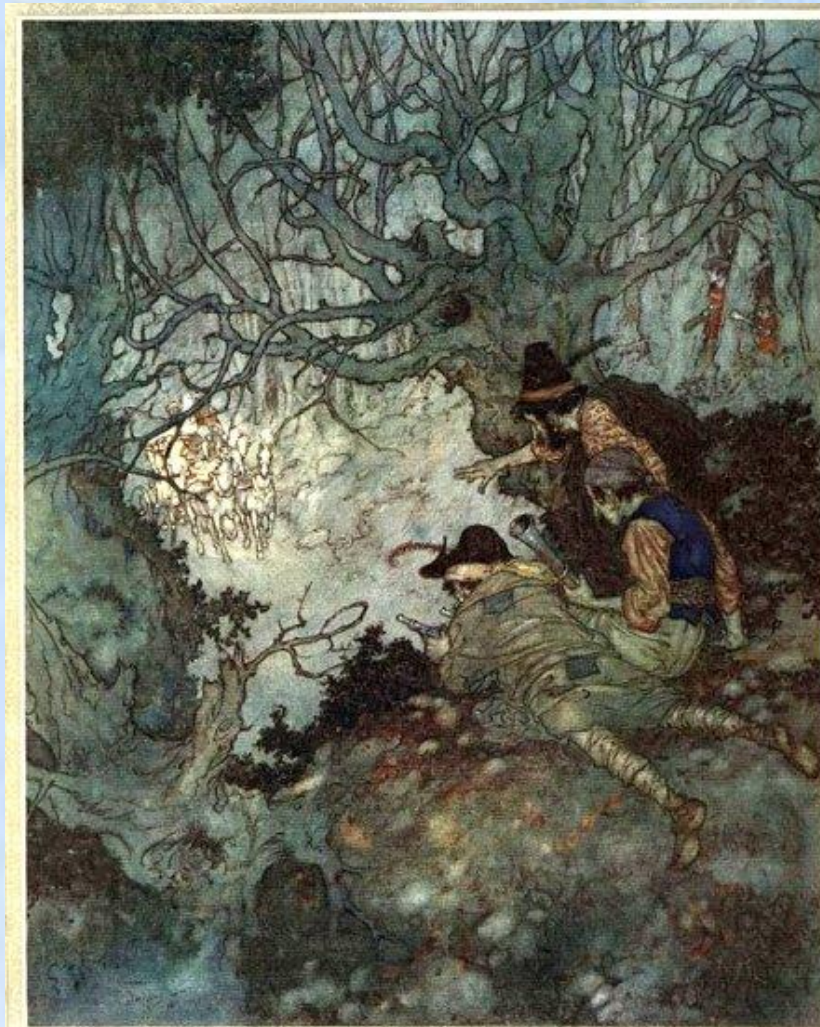
# Как старушка заколдовала Герду?



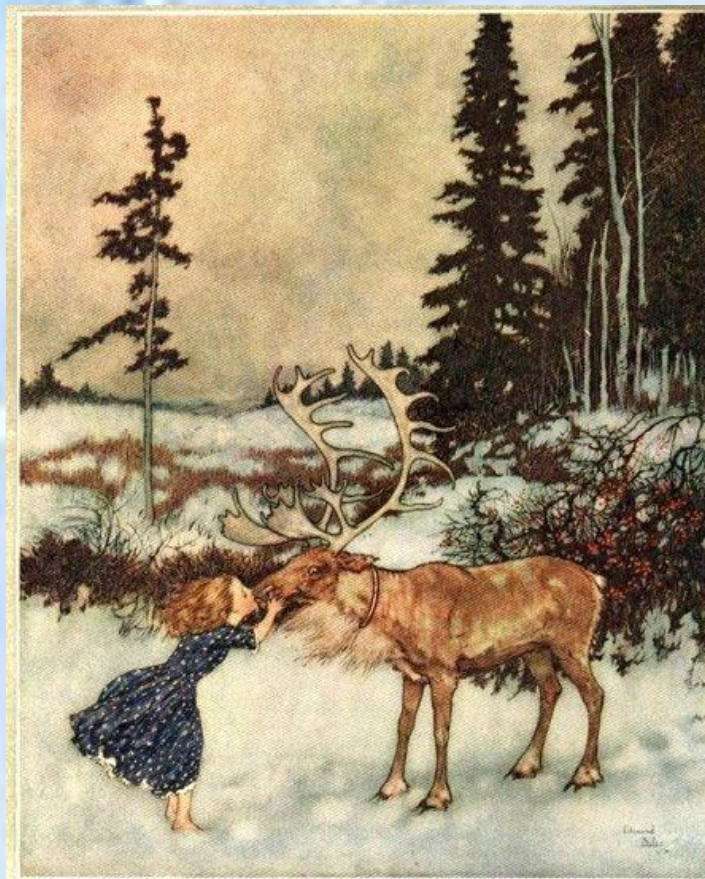
Кто помог Герде попасть  
в замок принца и  
прищелки?



# Кто напал на Герду в темном лесу?



Кого маленькая  
разбойница отпустила  
вместе с Гердой?



A soft-focus photograph of a winter landscape. The scene is dominated by white snow covering the ground and rooftops. Several evergreen trees, likely spruce or fir, are scattered throughout the scene, their branches dusted with snow. A path or road winds through the middle ground, leading the eye from the foreground towards the background. The overall atmosphere is quiet and serene, with a cool color palette of whites, blues, and greens.

**На чем лапландка  
написала письмо финке?**

**На сушеной треске**

**О чем просил олень**

**Финны?**



**Олень просил дать  
Герде силу двенадцати  
богатырей**

# Какое слово не мог сложить Кай?



# **Восстановите**

## **последовательность событий**

1. Превращение Кая.
2. Зеркало и его осколки.
3. Кай в санях у Снежной королевы.
4. В чертогах Снежной королевы.
5. Кай видит в окне Снежную королеву.
6. Герда в королевстве принцессы.
7. Герда у маленькой разбойницы.
8. В волшебном саду старушки-





**МОЛОДЦЫ!**

