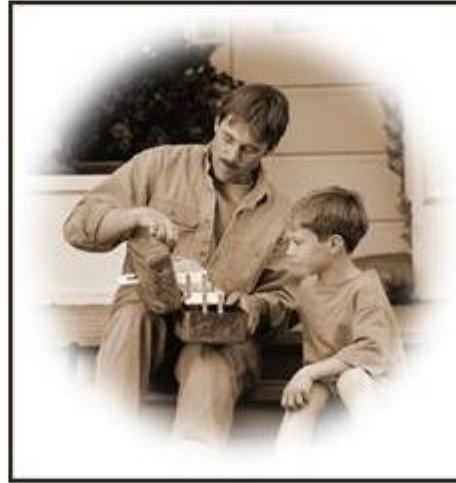


# Компьютерная графика

Графический редактор Paint

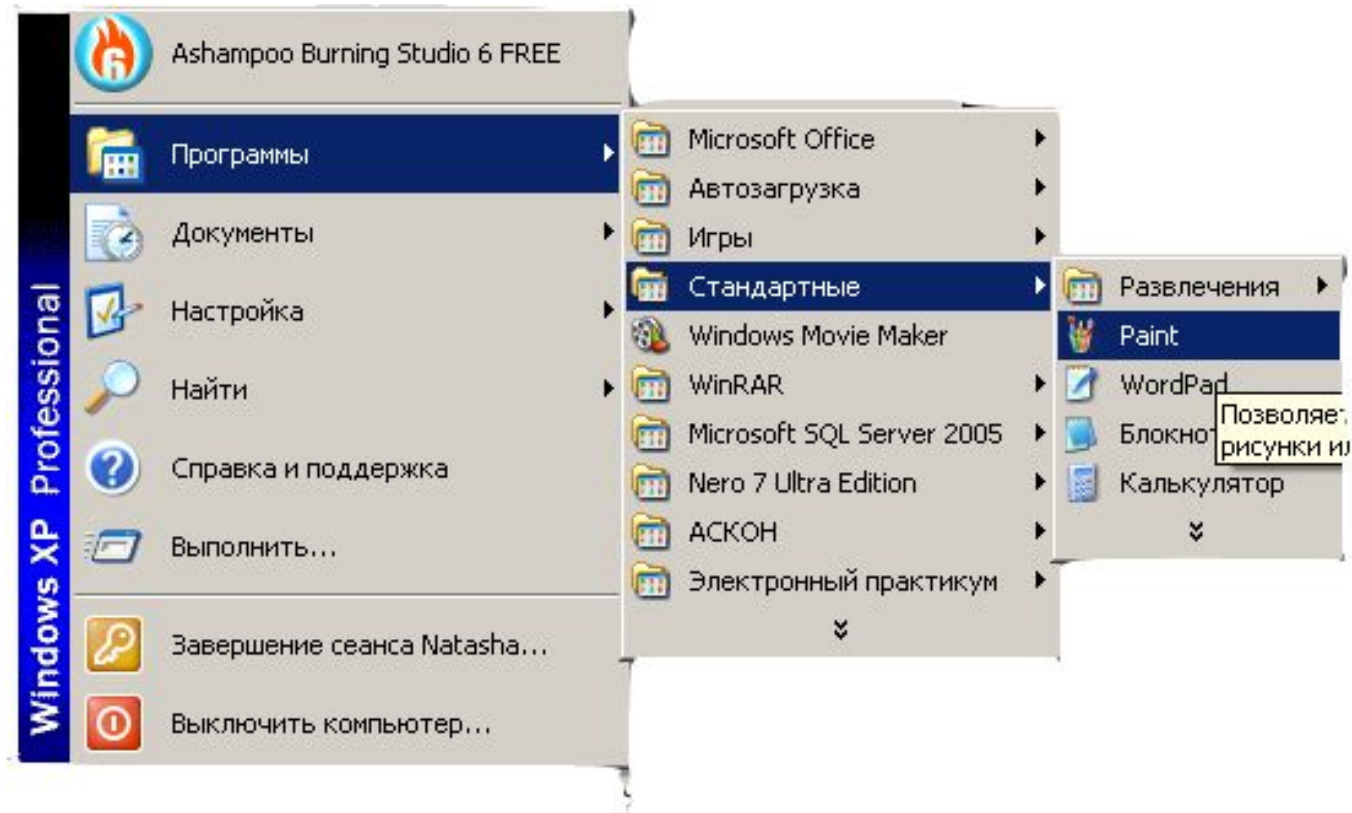
# Графический редактор

- Программа, предназначенная для создания и редактирования изображений.



# Paint – простейший графический редактор

- **Запуск программы:** Пуск – Программы – Стандартные - Paint



# Окно программы Paint

— Строка меню

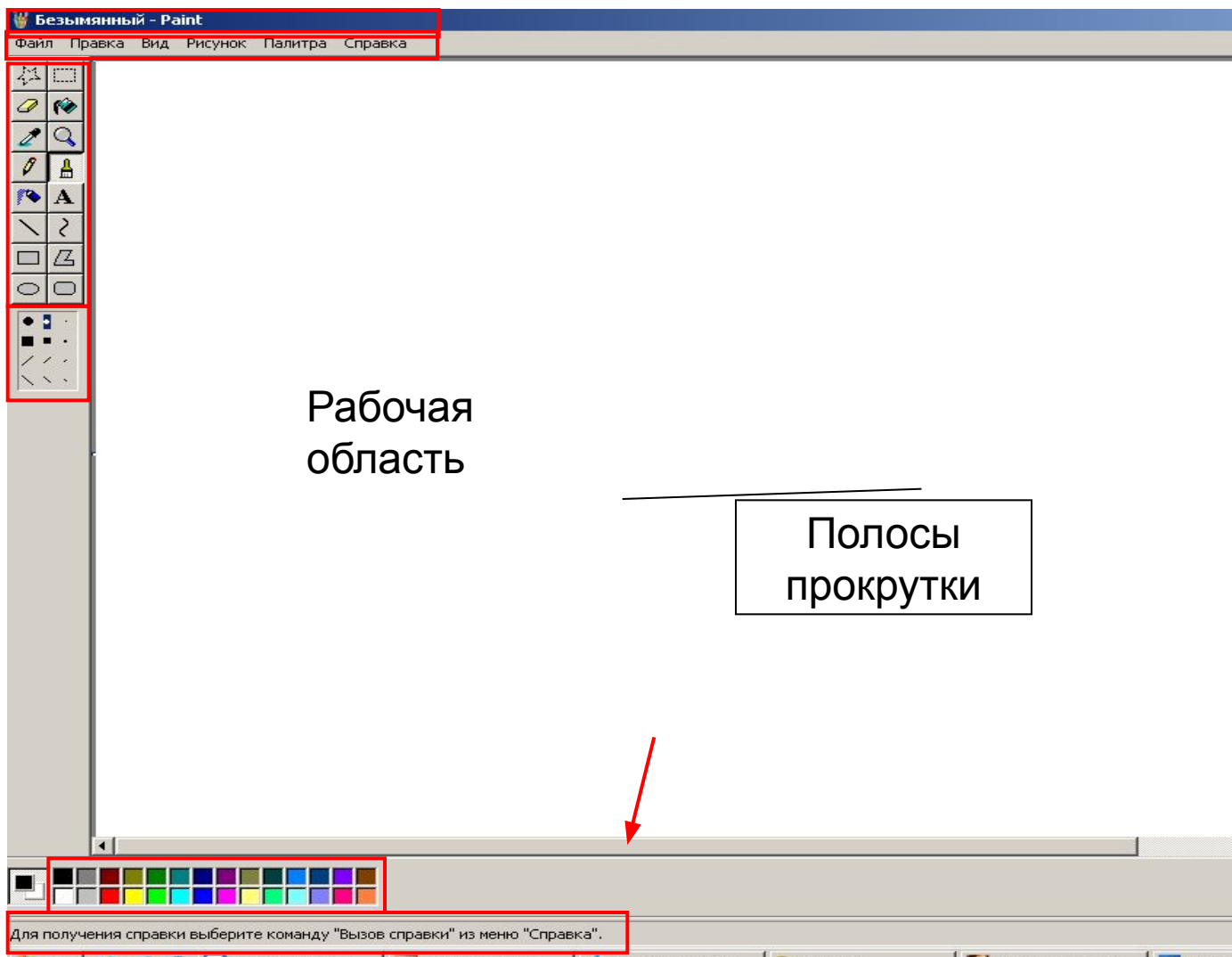
Строка заголовка

— Панель инструментов

— Настройки инструментов

— Палитра

— Строка состояния



Рабочая область

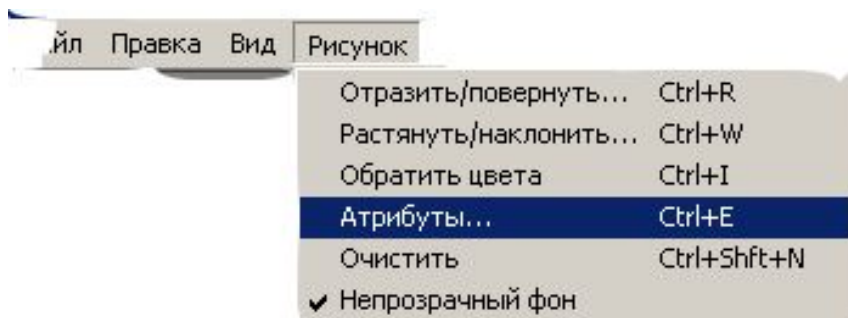
Полосы прокрутки



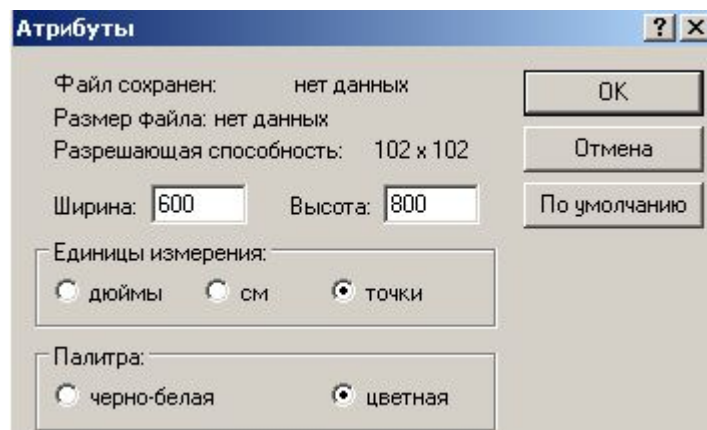
# Основные этапы создания рисунка

# Установка размера холста

- Рисунок - Атрибуты



- Установить размеры



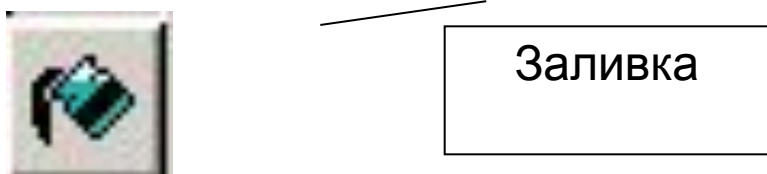
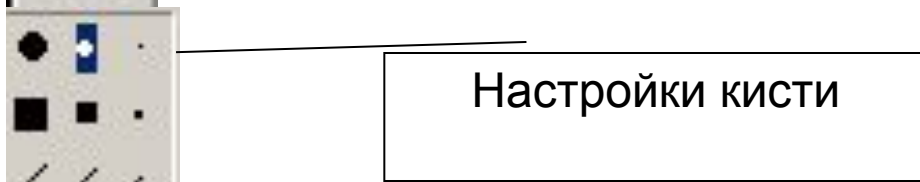
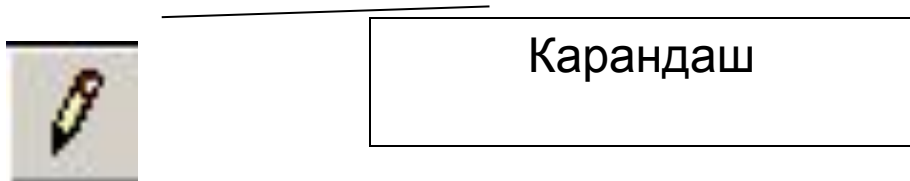
# Выбор цвета для рисования

Основной цвет – 1 щ. ЛКМ на цвете



Фоновый цвет – 1 щ. ПКМ на цвете

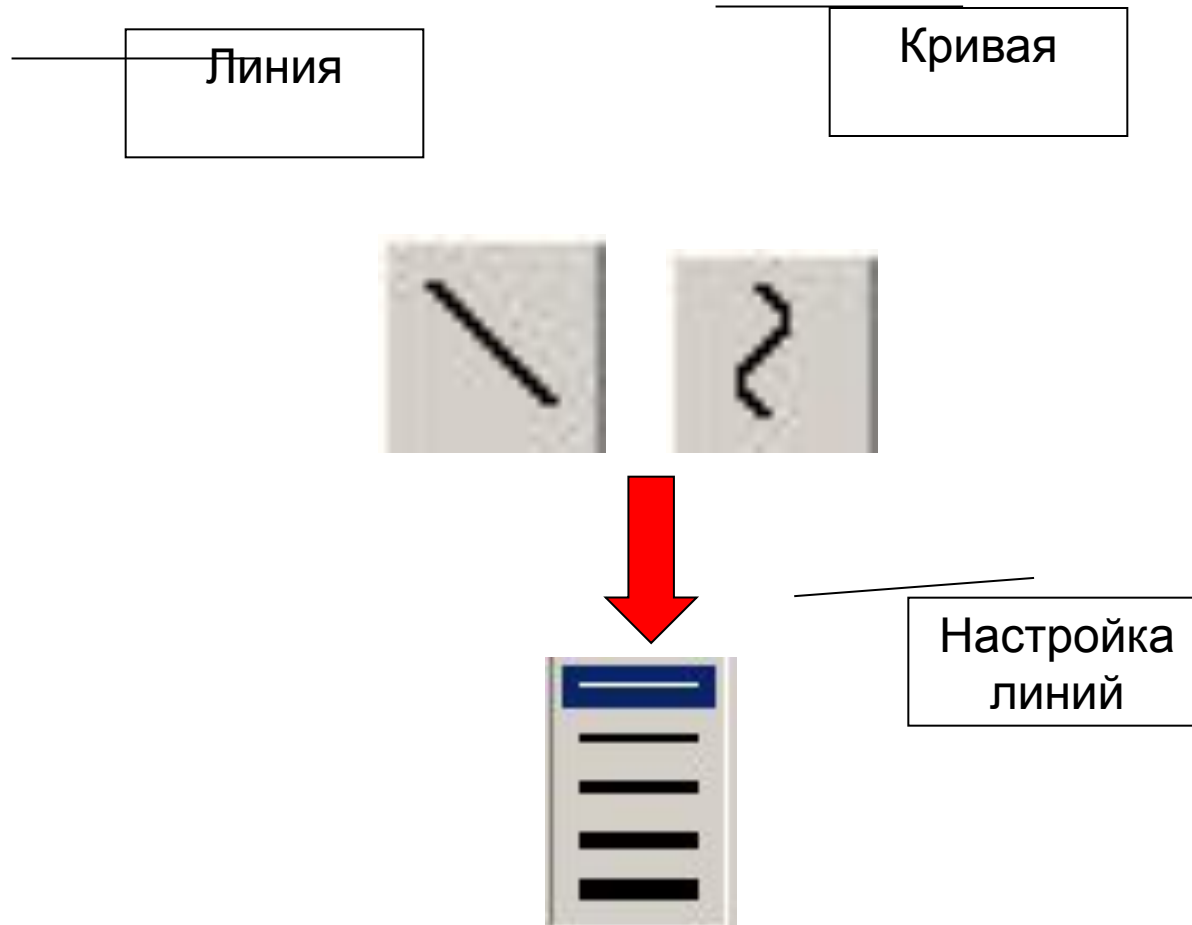
# Выбор инструментов для рисования





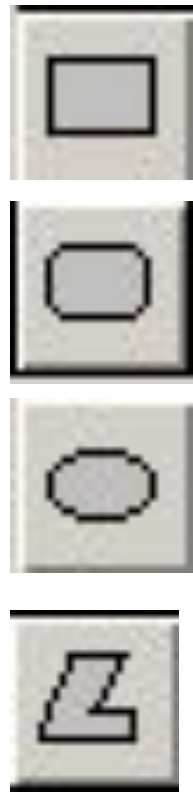
# Инструменты чертежника

# Линия. Кривая

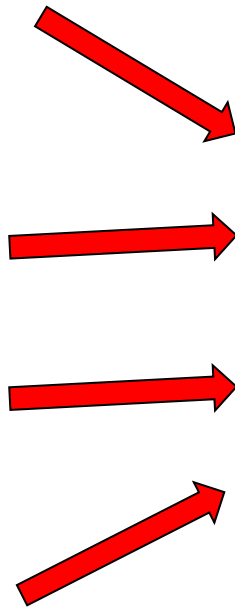


Выбрав инструмент **Линия** и нажав **Shift** - получаем прямую горизонтальную, вертикальную или под углом  $45^{\circ}$ .

# Прямоугольник. Эллипс. Многоугольник



Инструменты



Настройка инструментов

Без заполнения, контур  
основного цвета

Заполнение фоновым  
цветом, контур основного  
цвета

Контур и заполнение  
основным цветом

Для рисования  
правильных фигур  
нажать клавишу Shift

# Порядок работы с инструментами Paint

- Активировать инструмент
- Выбрать основной цвет и цвет фона
- Переместить указатель мыши на рабочее поле, нажав ЛКМ
- Перетащить указатель до нужной позиции

# Изменение толщины линий инструментов чертежника

- Выбрать инструмент  
Линия
- Установить толщину  
линий
- Выбрать инструмент  
чертежника
- Нарисовать объект

