

Классный час

«Синичкин день»

Автор:

Казачкова Ирина Ильинична
учитель начальных классов
МОУ Косолаповская СОШ

**... Рыбе – вода, птице – воздух,
зверю – лес, степь, горы.
А человеку нужна Родина.
Охранять природу –
значит охранять Родину.**

М.М.Пришвин



Синичкин день

12 ноября



Большая синица



Лазоревка



Московка



Гренадёрка

Синичкин календарь

- Птицы вечером садятся ближе к стволу дерева – ночью ожидаются заморозки.
- Воробьи вялые, сидят на веточках нахохлившись – это к непогоде.
- Воробьи зимой перелетают с места на место стаями – жди сильных морозов.
- Если в зимнее время воробьи расщебетались – это к оттепели.







Викторина

«Знаешь ли ты птиц?»



Что самое **главное** для
зимующих птиц?

Корм

Какой птице дали снежное имя?

Снегирь



Чем питаются синицы летом?

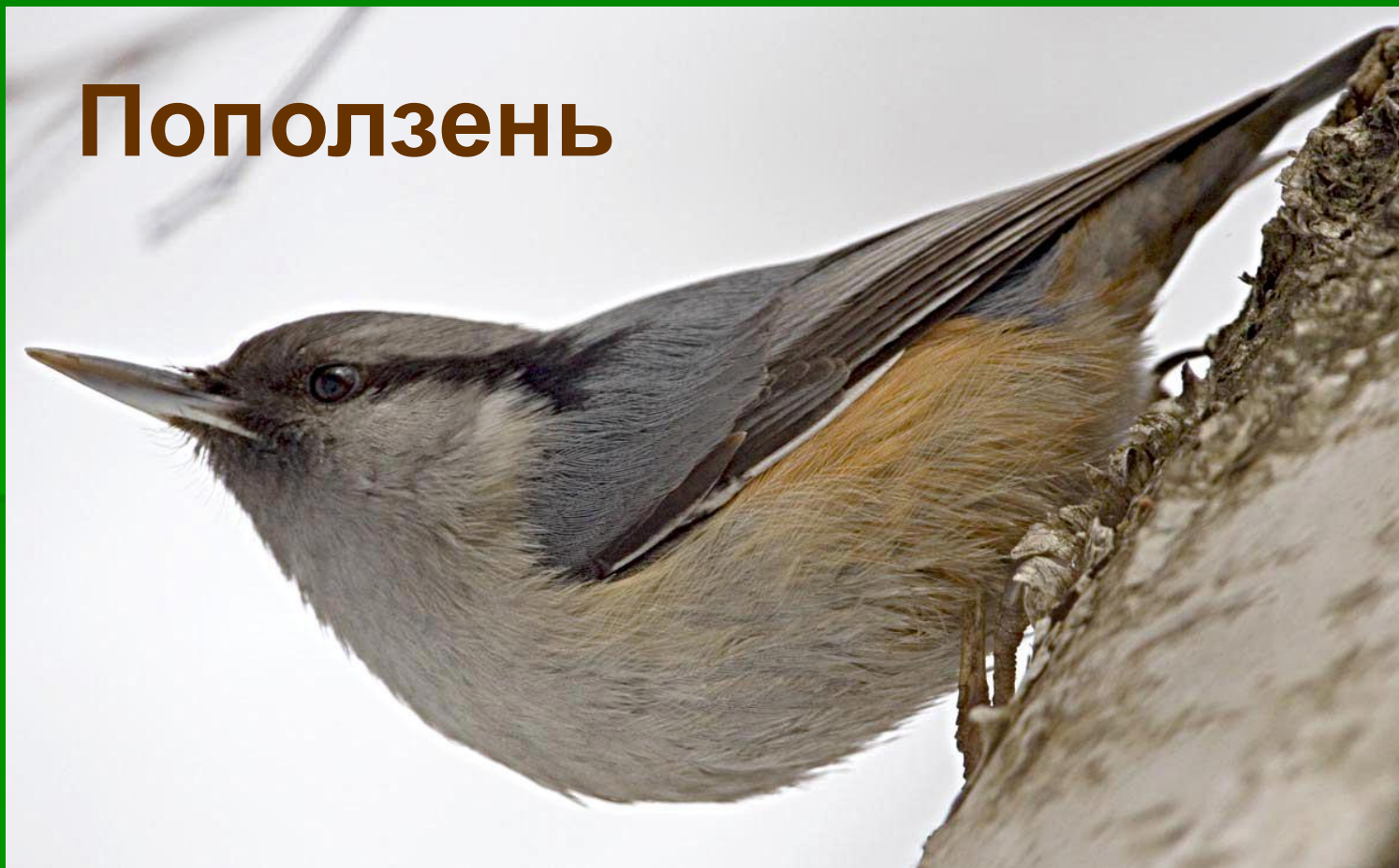
Насекомыми с лиственных деревьев

А зимой?

Насекомыми, семенами, плодами.

**Какая птица проводит всю осень
и зиму в компании с синицами?**

Поползень



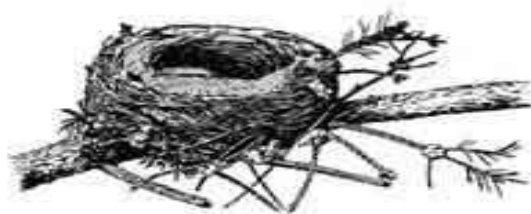
КАКАЯ ПТИЦА ВЫВОДИТ ПТЕНЦОВ В ЛЮТЫЕ МОРОЗЫ?



клест-еловик



клест-сосновик



дрозды



жаворонки



клесты



овсянки



воробьи

Какая птица запасает на зиму
корм?



ПОПОЛЗЕНЬ

Под деревом рябины выеденные
плоды.

Кто здесь обедал?



Снегирь

Какую птицу можно спутать с поползнем?

Пищуха

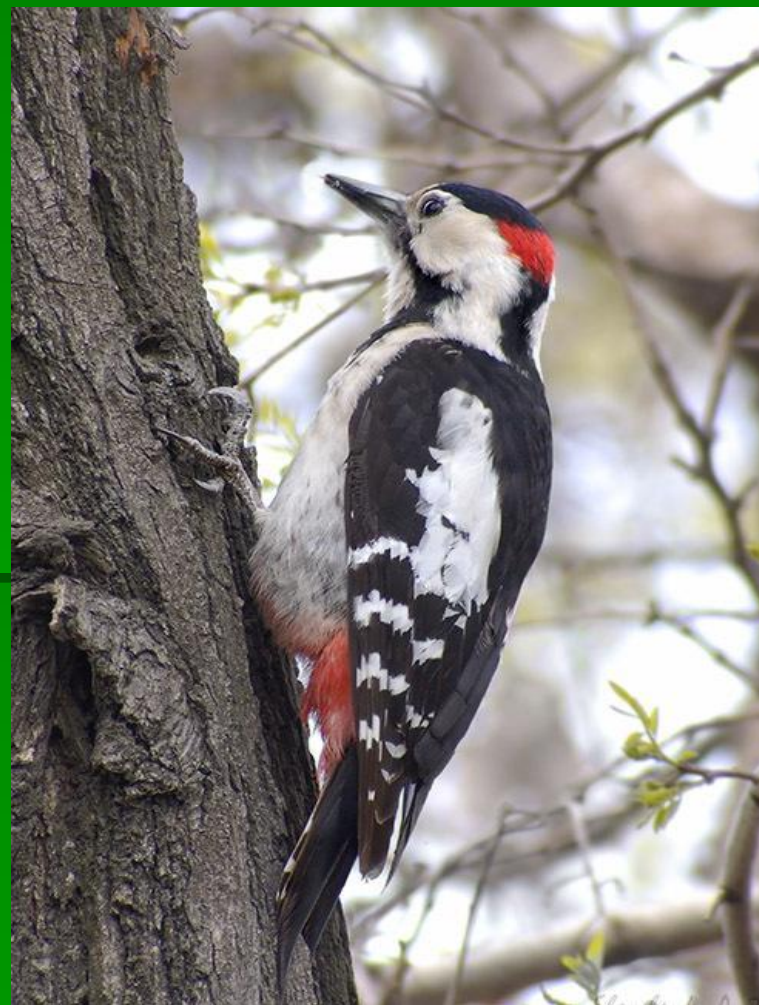


Кто носом деревья сажает?



С о й к а

**По какой примете можно
узнать самца дятла?**



**Назовите самую крошечную
зимующую птицу.**

Королёк



Какое дерево дятла поит?



Б е р ё з а

Кто ни разу шага не сделал?

В о р о б е й



Чем можно кормить зимующих птиц?

Семечки арбузов,
ТЫКВЫ, дыни,
ПОДСОЛНЕЧНИКА,
сало, крошки.

Игра «Третий лишний»

снегирь
ласточка
воробей

соловей
галка
дятел

поползень
журавль
пищуха

сойка
сова
жаворонок

королёк
синица
аист

скворец
ворона
снегирь

сойка
галка
синица

сорока
соловей
грач