

**Тема урока:**

**Внешняя политика России  
в кон.ХІХ – нач.ХХвв..**

**Русско – японская война  
1904 – 1905 гг.**



# *Повторение изученного материала*



**Кто изображен на портрете?**

**Охарактеризуйте личность данного человека.**

# Определите точки зрения В.К. Плеве и С.Ю. Витте на дальнейшее развитие страны

- Укрепление самодержавной власти, \_\_\_\_\_  
\_\_\_\_\_,  
необходимость «маленькой победоносной войны»

- Проведение \_\_\_\_\_ и политических реформ, вытеснение дворянства с политической арены государства

# Соотнесите политических деятелей и их высказывания



**П.Д.Святополк  
- Мирский**



**В.К. Плеве**



**С.Ю. Витте**



**Николай 2**

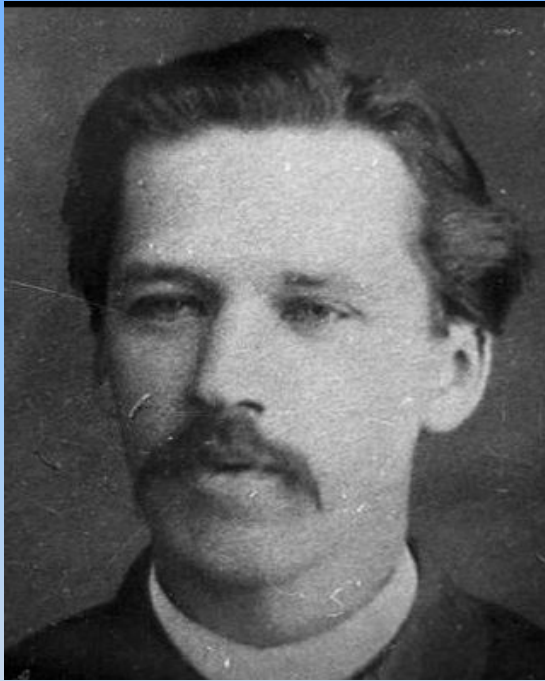
**«Если не сделать либеральные реформы и удовлетворить вполне естественных желаний всех, то перемены будут, и уже в виде революции»**

**«Отчего могли думать, что я буду либералом? Я терпеть не могу этого слова»**

**«Создание собственной промышленности — это и есть коренная, не только экономическая, но и политическая задача»**

**«Крепок в народе престиж царской власти, и есть у государя верная армия».**

# Что такое «Зубатовский социализм»?



Зубатов С.В.

- Как вы считаете, что послужило причиной его появления?
- Каковы, на ваш взгляд, были результаты данной политики?

**Тема урока:**

**Внешняя политика России  
в кон.ХІХ – нач.ХХвв..**

**Русско – японская война  
1904 – 1905 гг.**



# Основные направления внешней политики России

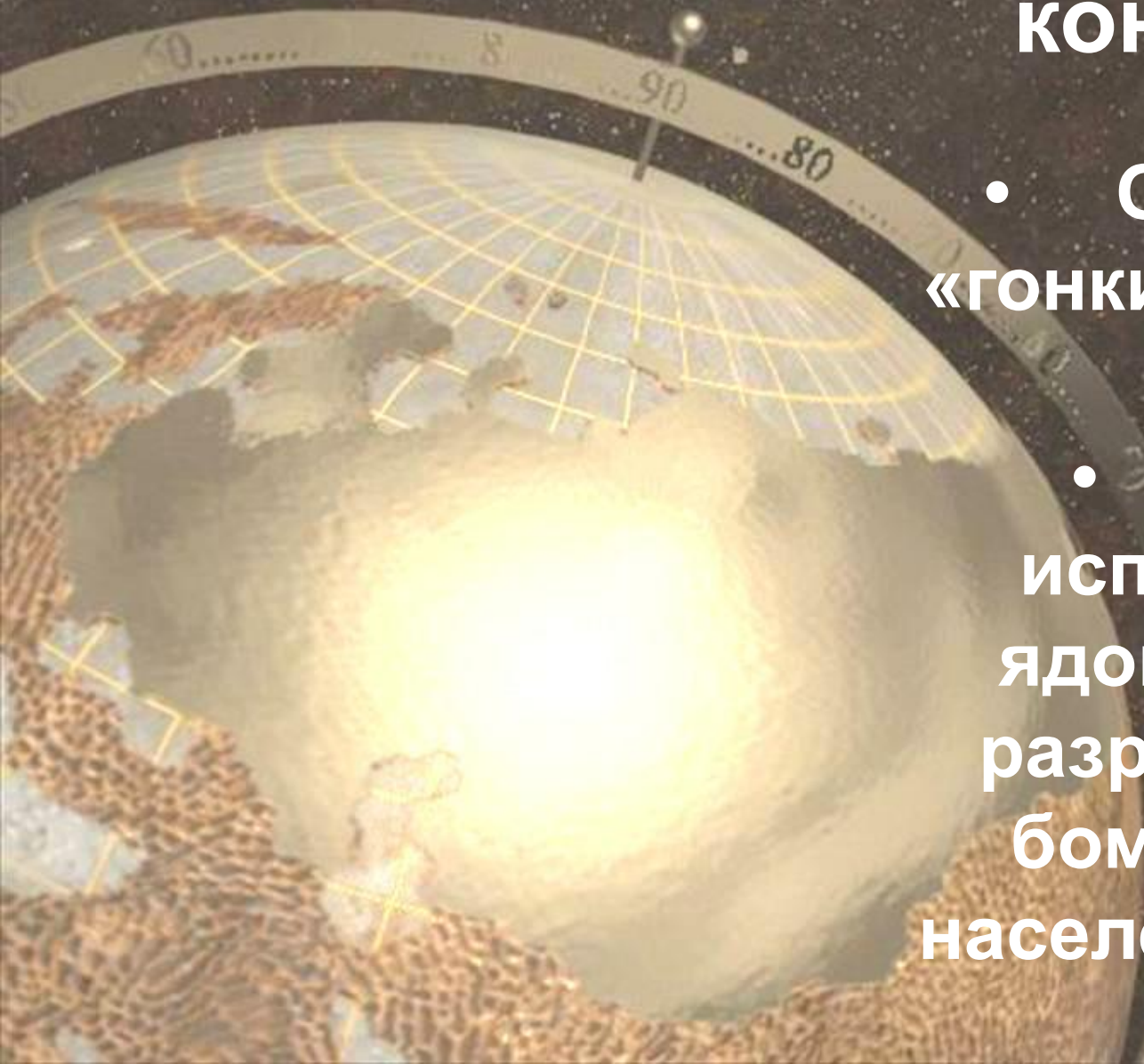
- *Европейское*

- *Дальневосточное*



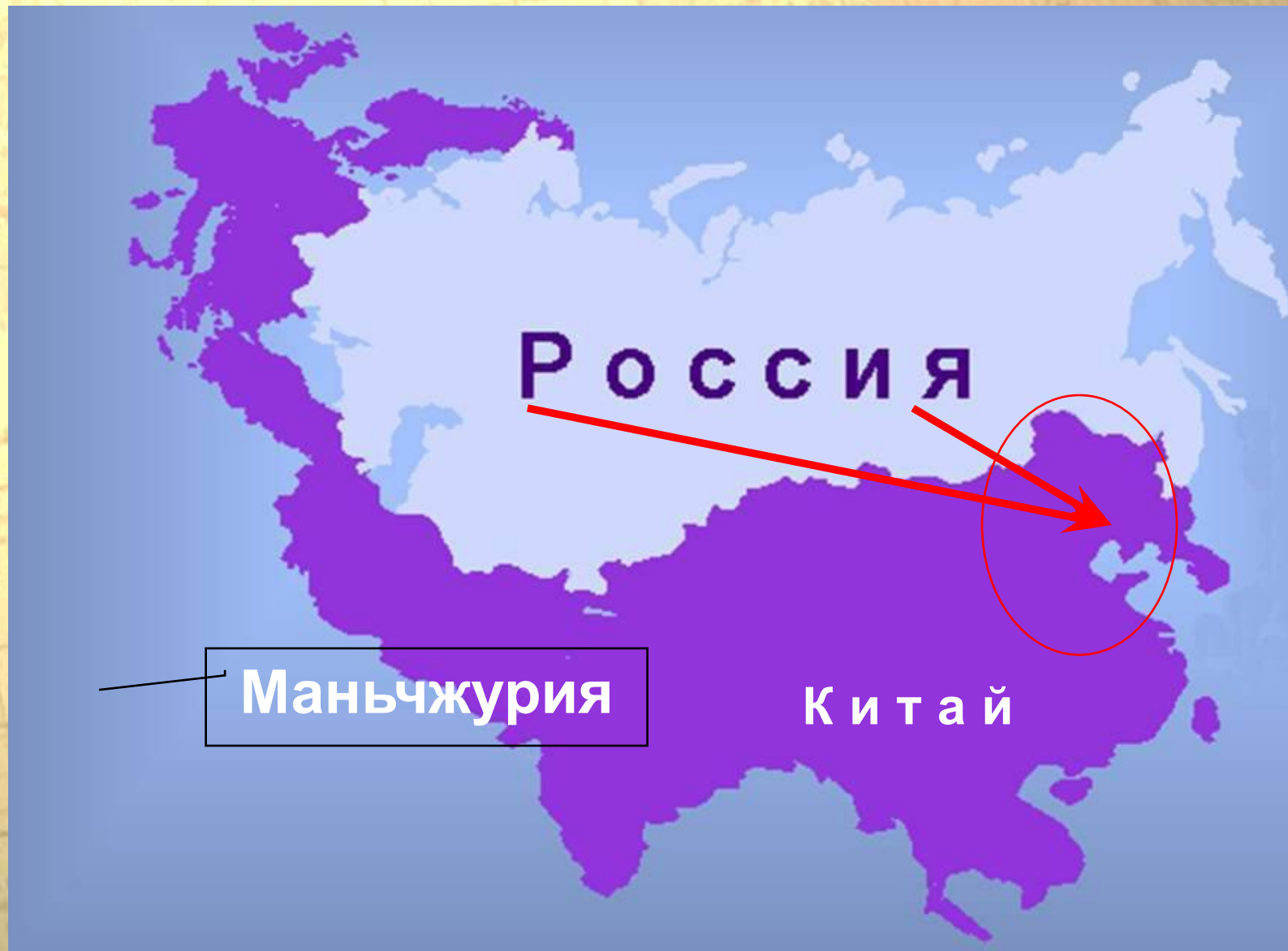
# 1899 год – Гаагская мирная конференция

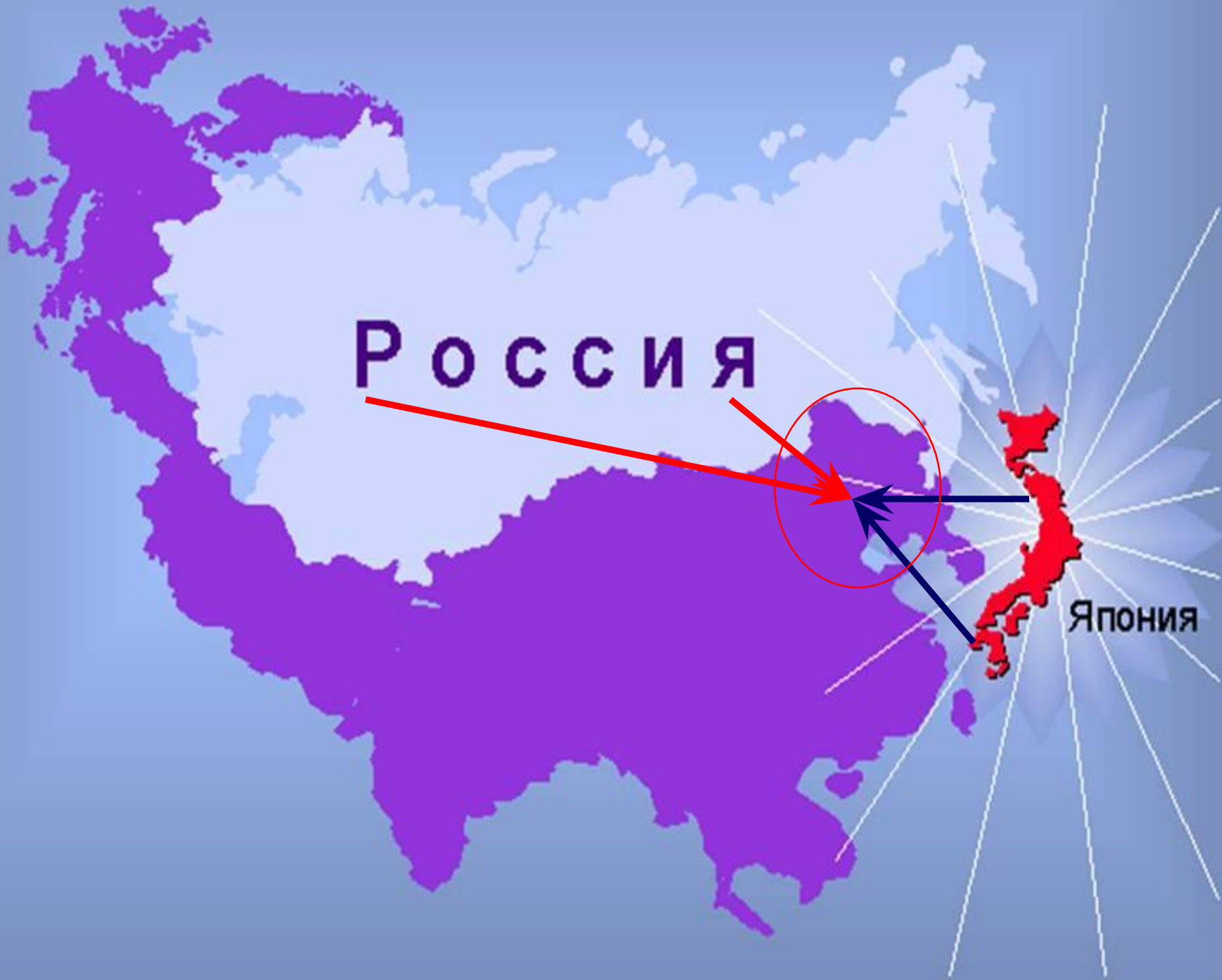
- Ограничение «гонки вооружений»
- Отказ от использования ядовитых газов, разрывных пуль, бомбардировок населенных пунктов





# Дальневосточная политика России





Россия

Япония

# Тема: Политика в российском Дальневостоке



С.Ю. Витте



В.К. Плеве



А. М. Безобразов

- Экономическое освоение (экспансия) Дальнего Востока
- Неготовность России к войне с Японией

- Япония – слабый противник, который не в состоянии воевать с Россией
- Идея «маленькой победоносной войны»





**Николай II**

**с 1903 года Россия начала  
ускоренную подготовку  
к войне с Японией**

**Россия**

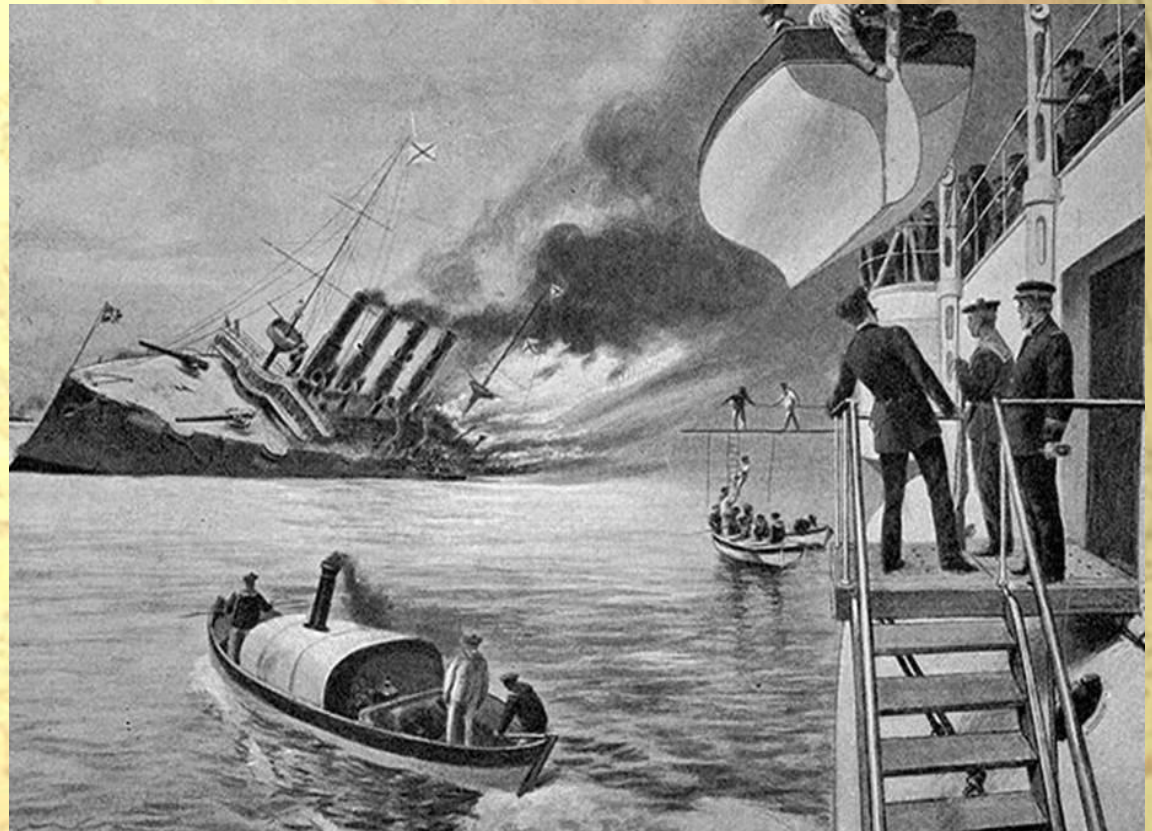
**Япония**

# 27 января 1904 года – начало русско – японской войны



# Подвиг крейсера «Варяг»

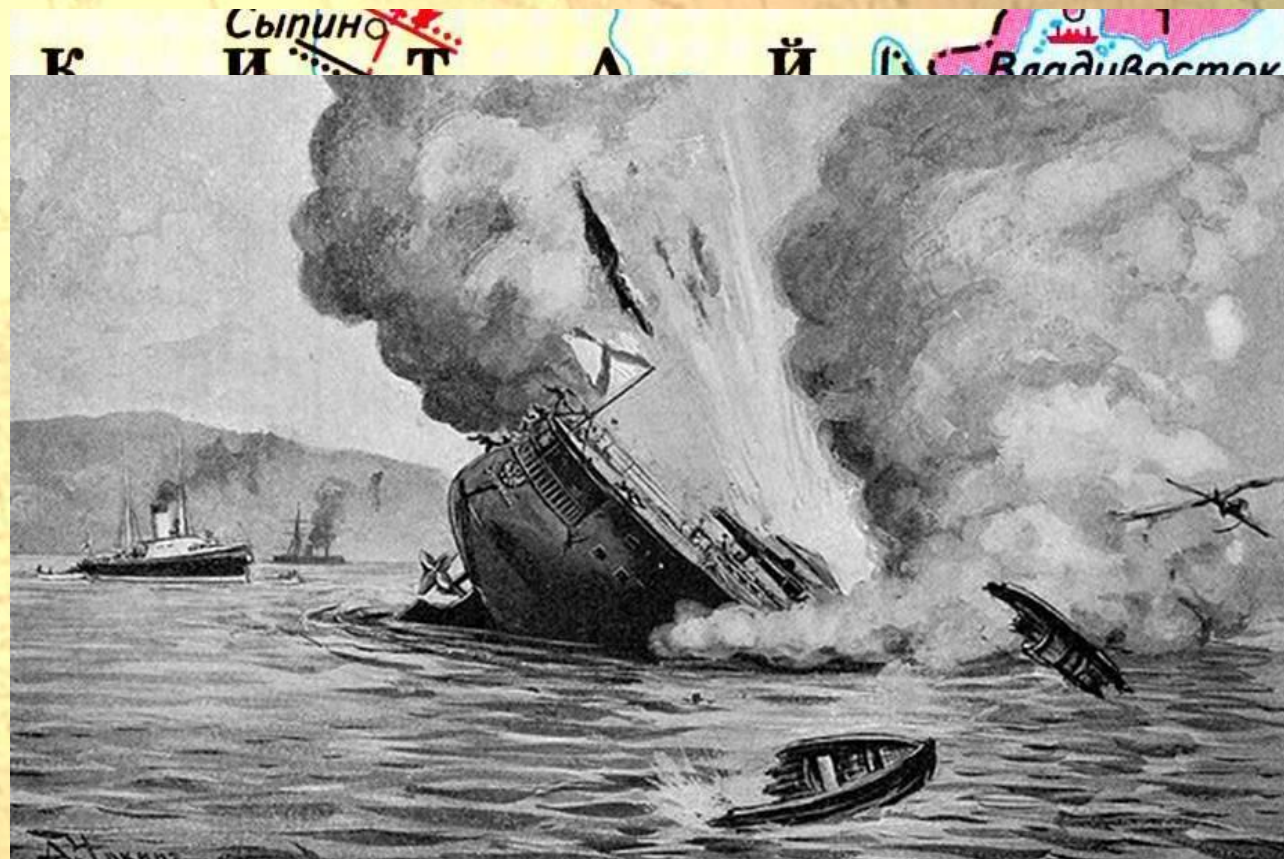
После нападения японского флота на корейский порт Чемульпо русские корабли крейсер «Варяг» и канонерская лодка «Кореец» приняли решение с боем прорываться к Порт – Артуру.



Гибель крейсера «Варяг»



С.О. Макаров



Гибель броненосца «Петропавловск»



# Оборона Порт - Артура

17 июля – 20 декабря 1904 года



Р.И. Кондратьенко





# Сражения на суше



А.Н. Куропаткин

Июль  
1904 года –  
Ляоянское  
сражение

Февраль  
1905 года –  
Мукденское  
сражение





**Русские солдаты в японском плену**

# Цусимское сражение



# Портсмутский мирный договор

Итоги русско-японской войны 1904–1905 гг.

Мирный договор в г. Портсмуте

Август 1905 года


- Уступка Японии в вечное и полное владение Южного Сахалина, аренды Ляодунского полуострова с Порт-Артуром
- Признание Кореи сферой интересов Японии
- Предоставление Японии права рыболовства вдоль русских берегов в Японском, Охотском и Беринговом морях
- Предоставление Японии режима благоприятствования в торговле с Россией
- Вывод русских и японских войск из Маньчжурии



# Вопрос 1

Кому принадлежала фраза: «Нам нужна маленькая победоносная война»?

**Закрепление  
изученного  
материала**



ВАРИАНТ ОТВЕТА 1

Николаю II

ВАРИАНТ ОТВЕТА 2

С.Ю. Витте

ВАРИАНТ ОТВЕТА 3

В.К. Плеве

ВАРИАНТ ОТВЕТА 4

Александрю III

## Вопрос 2

Когда началась русско-японская война?

ВАРИАНТ ОТВЕТА 1

27 января 1904 года

ВАРИАНТ ОТВЕТА 2

15 марта 1904 года

ВАРИАНТ ОТВЕТА 3

30 апреля 1900 года

ВАРИАНТ ОТВЕТА 4

27 января 1905 года



## Вопрос 3

Что произошло с русскими судами «Варяг» и «Кореец» в начале войны?

ВАРИАНТ ОТВЕТА 1

прорвались к крепости Порт-Артур

ВАРИАНТ ОТВЕТА 2

сдались в плен японцам

ВАРИАНТ ОТВЕТА 3

были затоплены своими командами



## Вопрос 4

Кто руководил обороной Порт-Артура?

ВАРИАНТ ОТВЕТА 1

З.П. Рожественский

ВАРИАНТ ОТВЕТА 2

Р.И. Кондратенко

ВАРИАНТ ОТВЕТА 3

Ф.Ф. Ушаков

ВАРИАНТ ОТВЕТА 4

С.О. Макаров





## Вопрос 5

Когда произошло поражение русского флота при Цусиме?

ВАРИАНТ ОТВЕТА 1

в апреле 1905 года

ВАРИАНТ ОТВЕТА 2

в мае 1905 года

ВАРИАНТ ОТВЕТА 3

в феврале 1906 года

ВАРИАНТ ОТВЕТА 4

в июне 1905 года



A historical map of the world, likely from the early 20th century, showing continents and a grid of latitude and longitude. The map is yellowed with age. Overlaid on the map is large, stylized pink text with a drop shadow. The text is in Russian and reads "Спасибо за" on the top line and "Внимание!" on the bottom line. The map includes various geographical labels in Russian, such as "Океан" (Ocean) and "Карта мира к началу войны" (Map of the world at the beginning of the war).

Спасибо за

Внимание!



Поздравляю!

Вы дали правильный  
ответ!

A historical map of the world, likely from the early 20th century, showing continents and oceans. The map is titled "КАРТА МИРА К НАЧАЛУ ВОЙНЫ" (Map of the World at the Start of the War). It features a grid of latitude and longitude lines. The text "Увы! Ваш ответ является ошибочным!" is overlaid on the map. The text is in Russian and translates to "Alas! Your answer is incorrect!". The map shows the Americas on the left, Europe and Africa in the center, and Asia and Australia on the right. There are some labels in Cyrillic, such as "ОБЩАЯ" and "КАРТА МИРА К НАЧАЛУ ВОЙНЫ".

Увы!

Ваш ответ является  
ошибочным!