

Конкурс «Моё Путешествие»  
работа ученицы 11 «А»

# *Согриной Анны*



# Местонахождение



- ◆ Город Сланцы находится в Ленинградской области на Северо-западе России. Через город протекает река Плюсса и проходит автомобильная магистраль Кингисепп-Псков.

# История города Сланцы



Основателем Сланцев - С. М. Киров.  
В апреле 1930 года - строительство  
рудника по добыче горючих сланцев.  
До 1949года - это был рабочий поселок,  
а после объединения с поселком Лучки,  
Сланцам был присвоен статус города.



# История

На месте нынешнего города существовало несколько сельских поселений, из которых наиболее значительные — Никольщина и Рудня — располагались на правом берегу реки Плюссы.

Улица, застроенная высокими двухэтажными бараками, в которых селились шахтёры, получила название улицы Горняков; инженерно-технические работники размещались в одноэтажных домах на две семьи, которые образовали другую улицу — ИТР.

Во время Великой Отечественной войны большинство зданий было разрушено.



Дирекция шахты



# Население



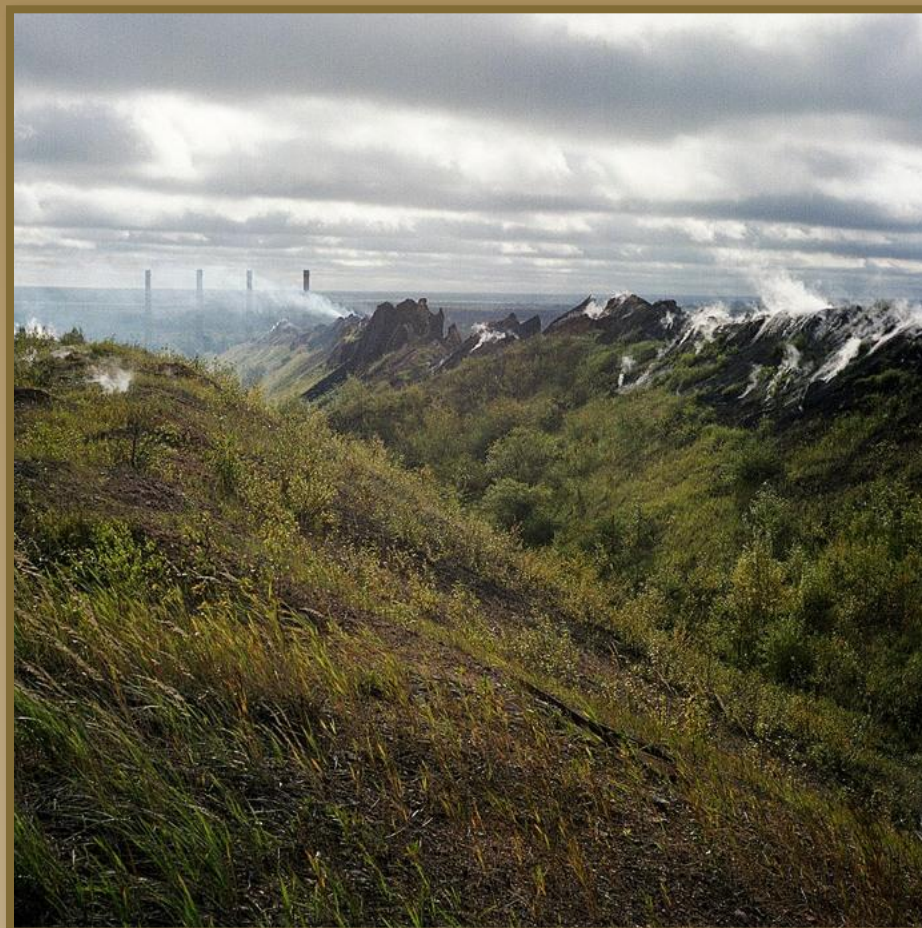
- ◆ По данным на 2008 год составляло 35000 человек



# ХОЗЯЙСТВО



# Экология



# Природа







- ◆ Лето +20 до +22
- ◆ Зимой от -4 до -2



- ◆ Осенью от 0 до +15.
- ◆ Весной от +2 до +16



# К Л И М А Т



Ж  
И  
В  
О  
Т  
Н  
Ы  
Е



# ПТИЦЫ



# Достопримечательности города Сланцы...



# Разрушенный кинотеатр «ТРУД»



# Парк культуры и отдыха.



# Рядовая городская застройка.

