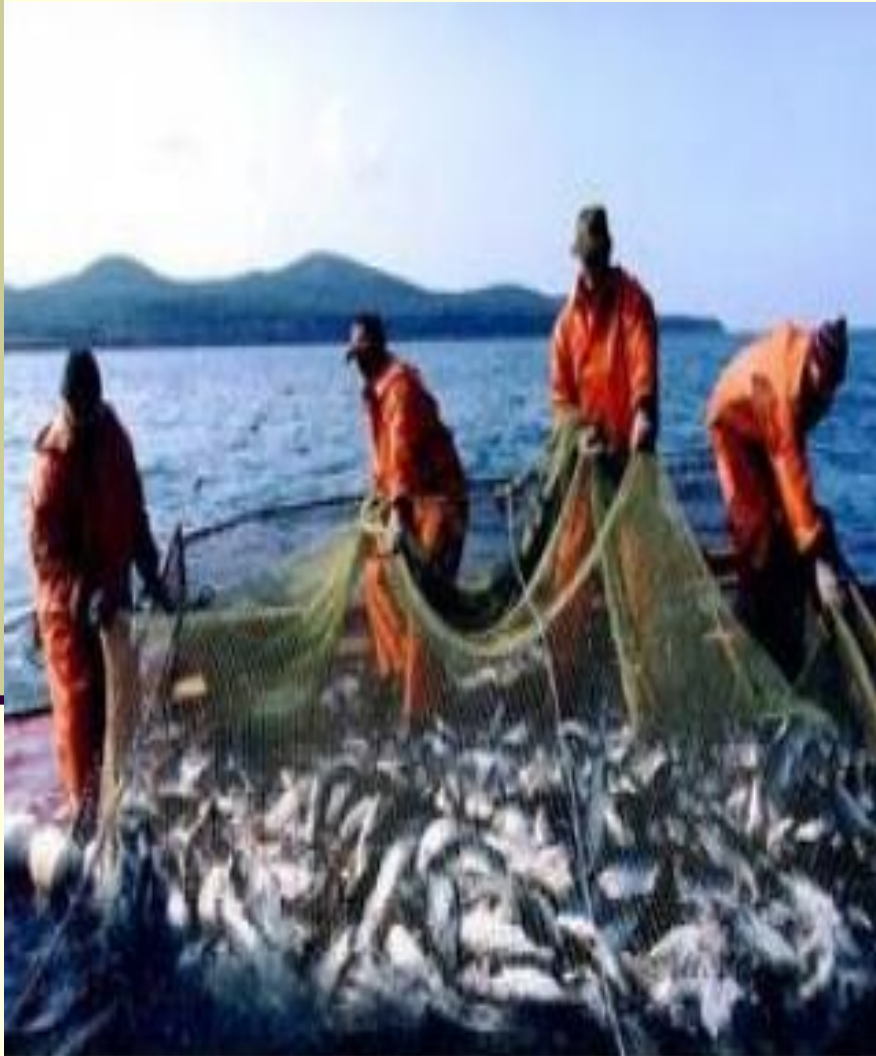


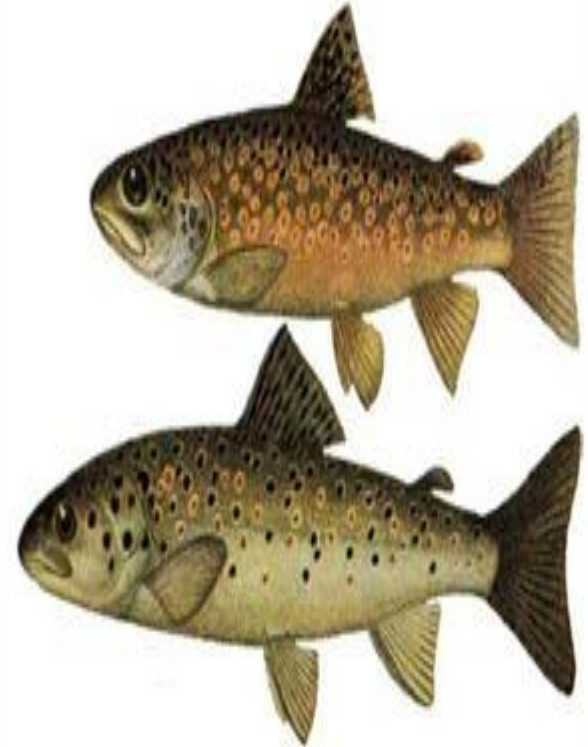
# Промысловые рыбы.



- Презентацию составила учитель биологии МБОУ СОШ №3
- Майорова Татьяна Борисовна

## Промысловые рыбы

Примерно 20 тыс. видов рыб населяют воды нашей планеты. Из них около одной десятой доли составляют *промысловые рыбы*. Они дают много ценных продуктов: пищу, лекарства, корм для домашних животных, удобрения для полей, технические жиры и сырье для легкой промышленности.



- Различают пресноводных, проходных и морских промысловых рыб.

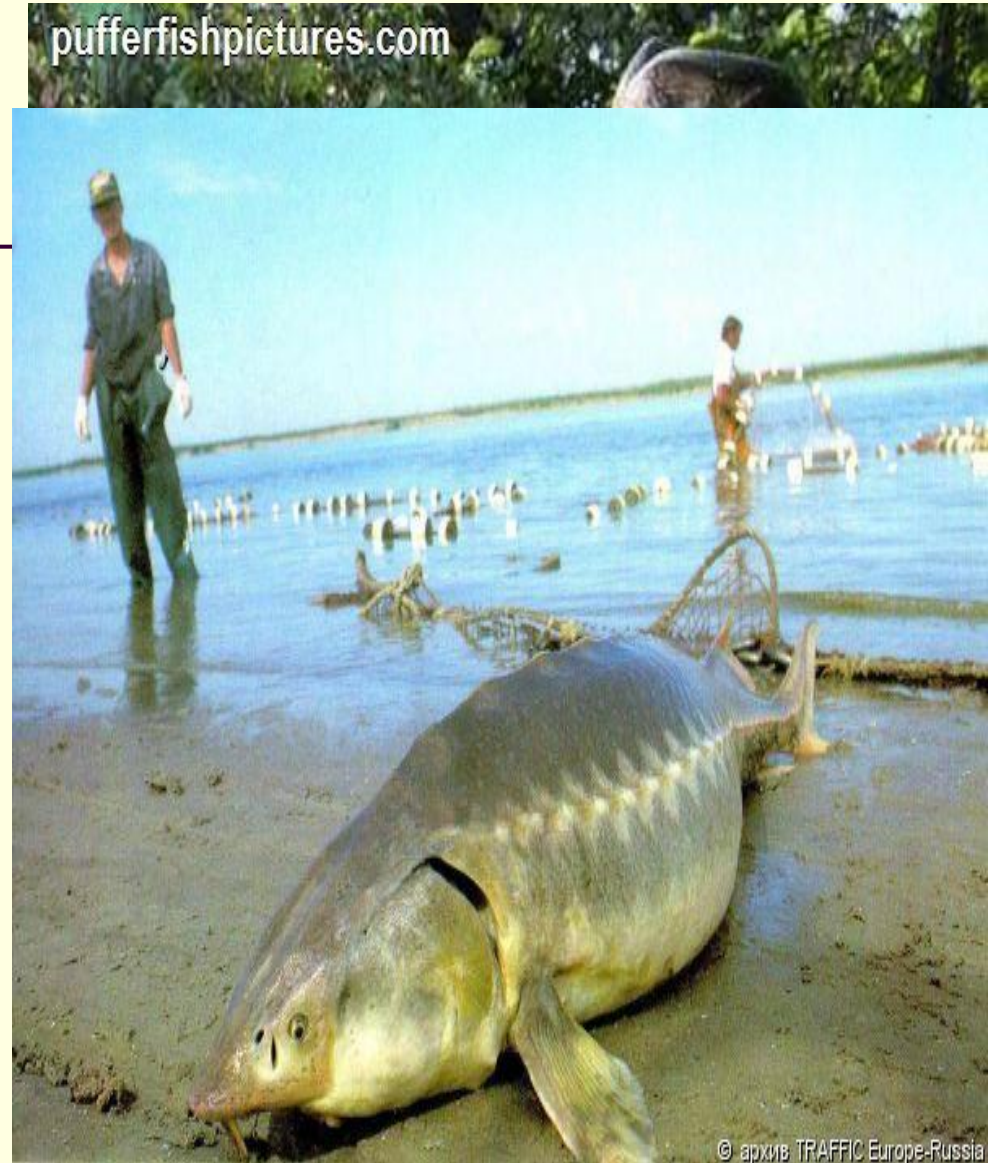


# Пресноводные рыбы

- Пресноводные рыбы проводят всю свою жизнь в реках, прудах и озерах. Они составляют около 11% всего мирового улова. Наибольшее значение имеют карповые, окуневые и сомовые рыбы



Самые крупные речные рыбы: китайский псефурус — до 7 м длины и амурская калуга (из осетровых), достигающая 5,6 м длины и свыше 1000 кг; европейский сом — до 5 м длины и свыше 300 кг; южноамериканская арапаима — до 4,6 м длины и 200 кг.

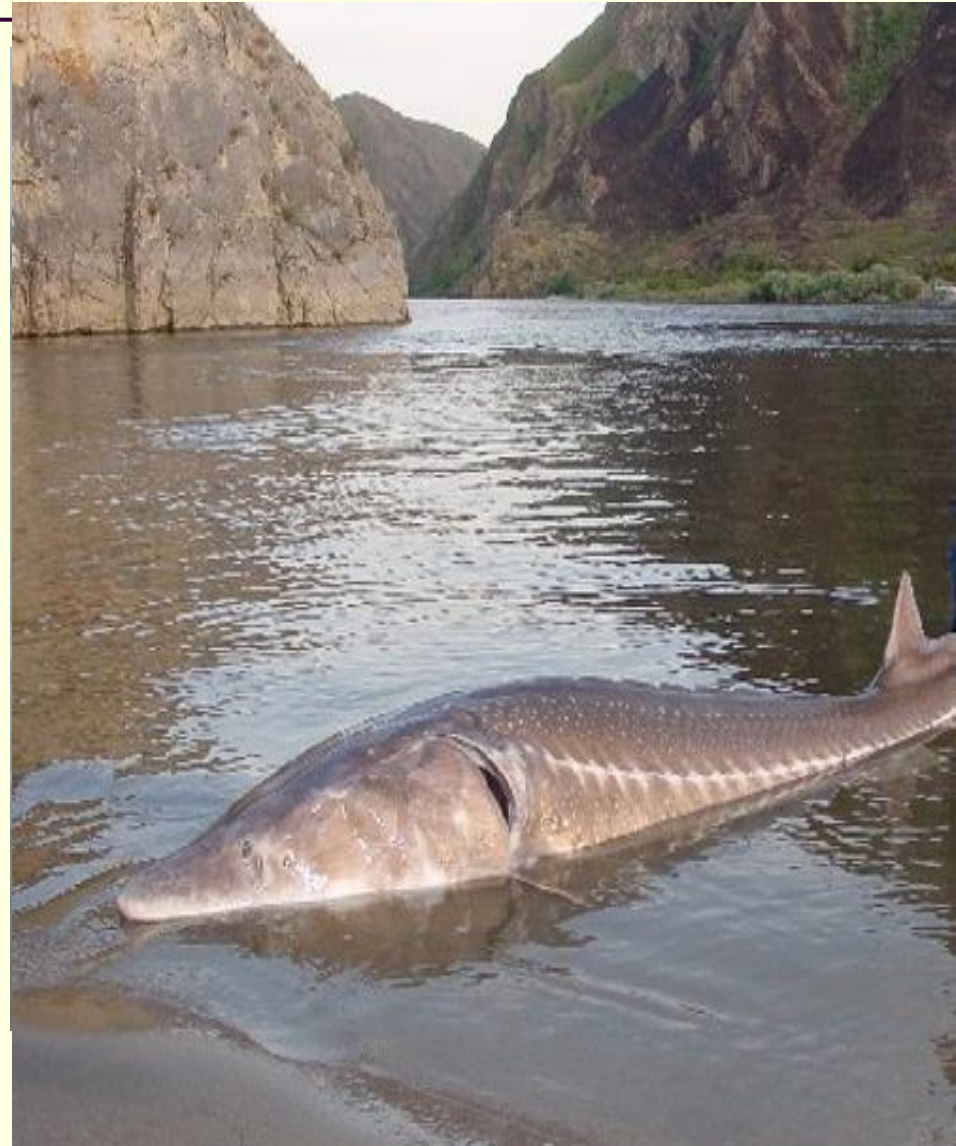


■ Некоторых пресноводных рыб разводят искусственно, например карпа, форель, тилапию, черного окуня, а также травоядных рыб — толстолобика и амура. Важнейшие пресноводные рыбы наших озер и рек — сазан, карась, лещ, плотва, окунь, сом, щука



■ *Проходные и полупроходные рыбы* откармливаются и растут в море, а размножаются в реках

Проходные рыбы совершают дальние странствия от мест откорма к местам размножения в верховьях рек, длиной до нескольких тысяч километров; полупроходные обычно не выходят далеко в море и не поднимаются высоко в реки.



■ Проходные рыбы — это большинство лососей, сигов, осетровых, обитающих в северных или умеренных водах Европы, Азии и Америки; многие сельдевые, обитающие в водах Южной Европы.





■ Полупроходные рыбы — это несколько видов карповых, обитающих в умеренных водах Южной Европы и Азии (вобла, восточная красноперка, усач, чехонь и др.); из окуневых рыб — судак



Особенно ценятся осетровые рыбы — белуга, осетр, севрюга; 90% их улова добывается в Советском Союзе: в Черном, Азовском, Каспийском и Аральском морях. Осетровые дают вкусное жирное мясо, черную икру, лучший рыбий клей. Превосходные гастрономические качества осетровых рыб прославлены в античной литературе, а их вкусная икра издавна служила украшением столов



Очень ценны и лососевые рыбы северных вод: лососи (сёмга, кета, горбуша) и сиги. Лососи откармливаются мелкой рыбой и рачками в океане, и к концу откорма в их теле накапливается много жира (до одной четверти их веса). Для откладки икры они идут к берегам и поднимаются в верховья рек, проходя тысячи километров. Ловят лососевых рыб главным образом у входа в реки, на пути к местам размножения.

Семга-1,5 м в длину, 39 кг  
Кета после нереста



■ Собственно *морские рыбы* дают свыше 87 % мирового улова. Важнейшие из них в северных морях — морские сельди, тресковые, камбаловые, морские окуни, а в умеренных и теплых морях — тепловодные виды сельдевых рыб, анчоусовые, скумбриевые, ставридовые, горбылевые и сайровые рыбы



■ Треска — придонная хищная рыба, буро-зеленая, пятнистая. Подобно атлантической и

тихоокеанской сельди, атлантическая и тихоокеанская треска очень схожи по внешнему виду, но совершенно различны по образу жизни. Атлантическая треска откармливается в открытом море, вдали от берегов.



■ Много скумбрии и ставриды ловят в Японии и Корее, в водах Калифорнии, у берегов Южной Европы, у берегов Африки. У нас они водятся в Черном море и на Дальнем Востоке, в заливе Петра Великого. Эти рыбы — хорошие пловцы. Тело у них обтекаемой формы, заостренное впереди, с тонким хвостовым стеблем.



■ Важнейшие рыбы нашего рыболовного промысла: в морях северной части Атлантического и Тихого океанов (Балтийском, Баренцевом, дальневосточных) — морские сельди, треска, камбалы и палтусы, морские окуни, минтай (дальневосточная тресковая рыба), лососи, сиги;



■ в умеренно теплых южных морях — Черном, Азовском, Каспийском — анчоусы (хамса), мелкие сельдевые рыбы (килька, тюлька), проходные сельди, судак, вобла, лещ, сазан, бычки, осетровые;





# Прудовое рыбоводное хозяйство,

- хоз  
быс  
спе  
при  
Раз  
хол  
теп  
хоз  
осн  
ним  
— б  
тол  
сте



■ Характер карпового пруда определяется биологическими свойствами карпа. Летом, когда карп усиленно питается и интенсивно растет, пруд должен быть, как правило, стоячим или слабопроточным, неглубоким, полностью прогреваемым водоемом



■ Зимой, когда температура воды сильно снижается и карп почти или совершенно прекращает питаться и впадает в состояние, подобное оцепенению, должно быть обеспечено лишь необходимое для дыхания содержание кислорода.



# Аквариумное рыболовство

Аквариумные рыбы — декоративные рыбы Аквариумные рыбы — декоративные рыбы, которых содержат в аквариумах.  
Еще в далекие времена появился большой интерес содержанию экзотических рыб..  
Еще 3500 лет назад древние египтяне устраивали бассейны для демонстрации экзотических рыб в садах, парках и различных водоемах





*(C) Soelama D*

