

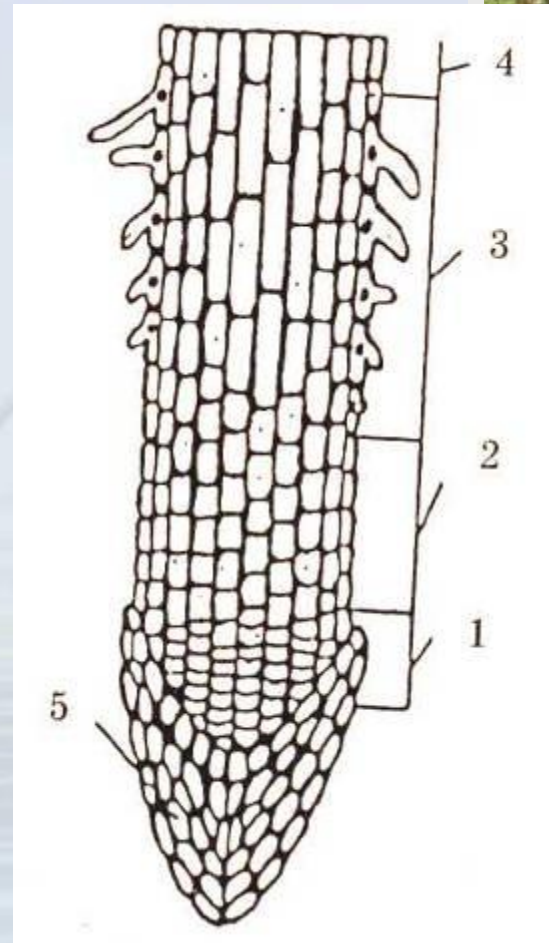
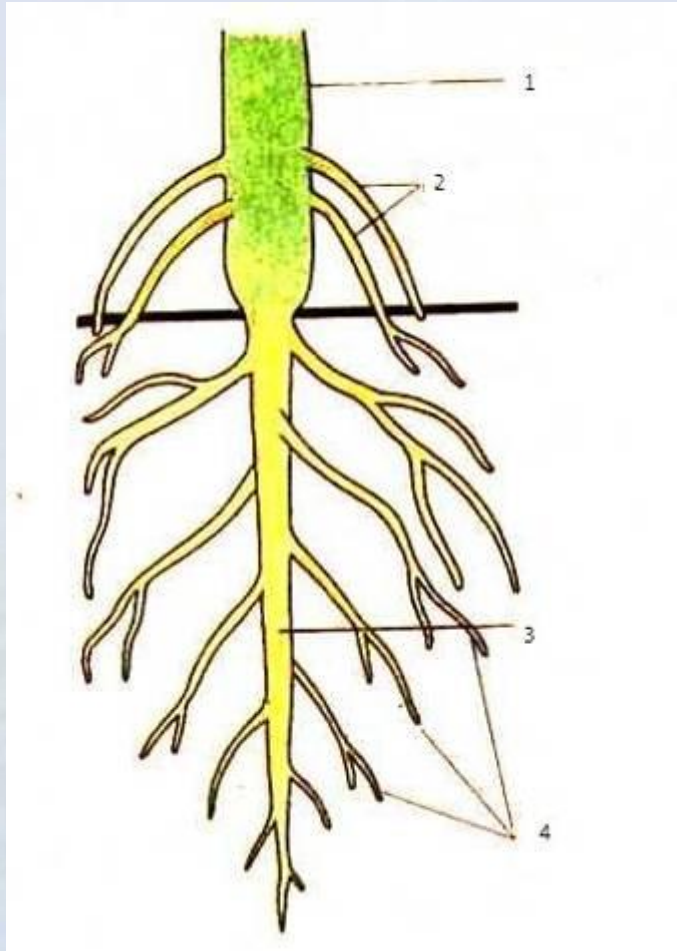


Тема урока: Побег

Жидких Лариса Валерьевна учитель
МОУ Кировской средней
общеобразовательной школы
Топчихинского района Алтайского
края

Внешнее и внутренне строение корня.

Что обозначено цифрами?



**Первым вылез из
землицы
На проталинке.
Он мороза не боится,
Хоть и маленький.**



**Есть один такой
цветок,
Не вплетишь его в
веночек.
На него подуй слегка,
Был цветок - и нет
цветка.**



**Клейкие почки,
Зеленые
листочки,
С белой корой
Стоит над
горой.**



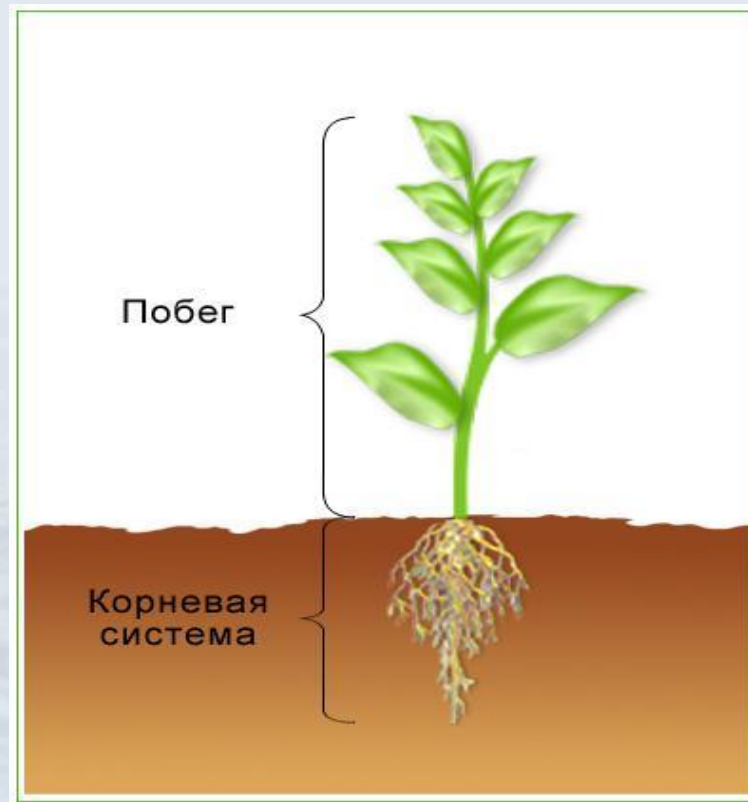
**Ее всегда в лесу
найдешь –
Пойдем гулять
и встретим.
Стоит колючая,
как еж,
Зимою в платье
летнем.**



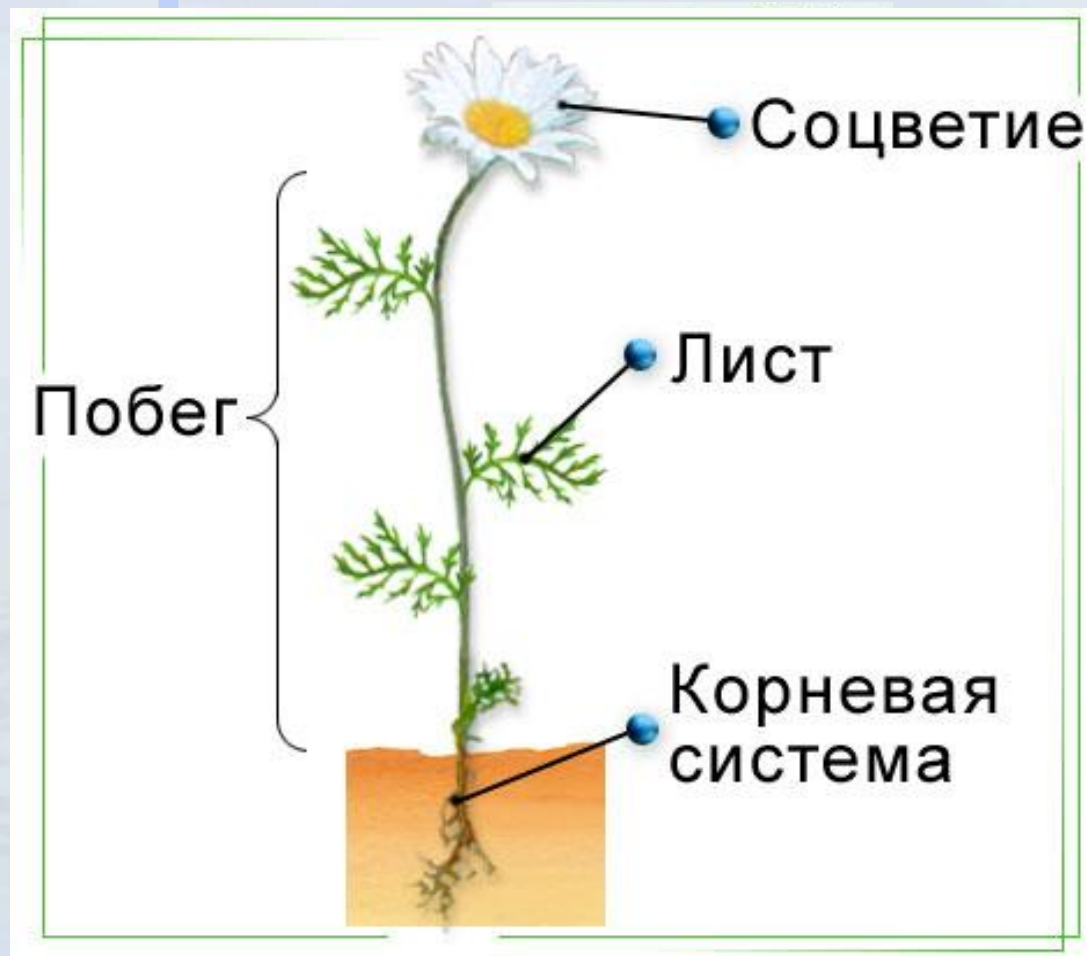
**Мой стебель
ТОНОК И ВЫСОК,
Цветок,
цветок, еще
цветок.
Тянусь я к
солнцу в высоту
И все расту,
расту, расту.**



Побег

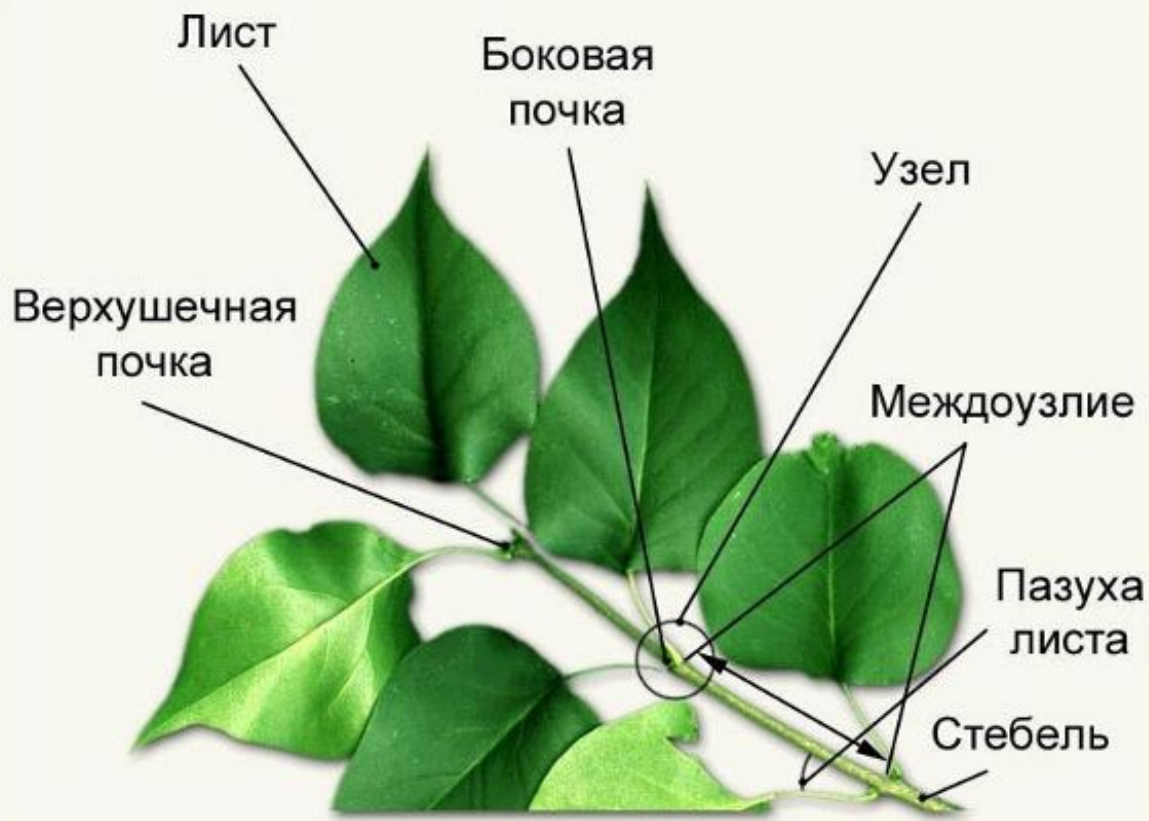


Строение цветкового растения



Побег

это стебель, с
расположенными на нем
листьями и почками



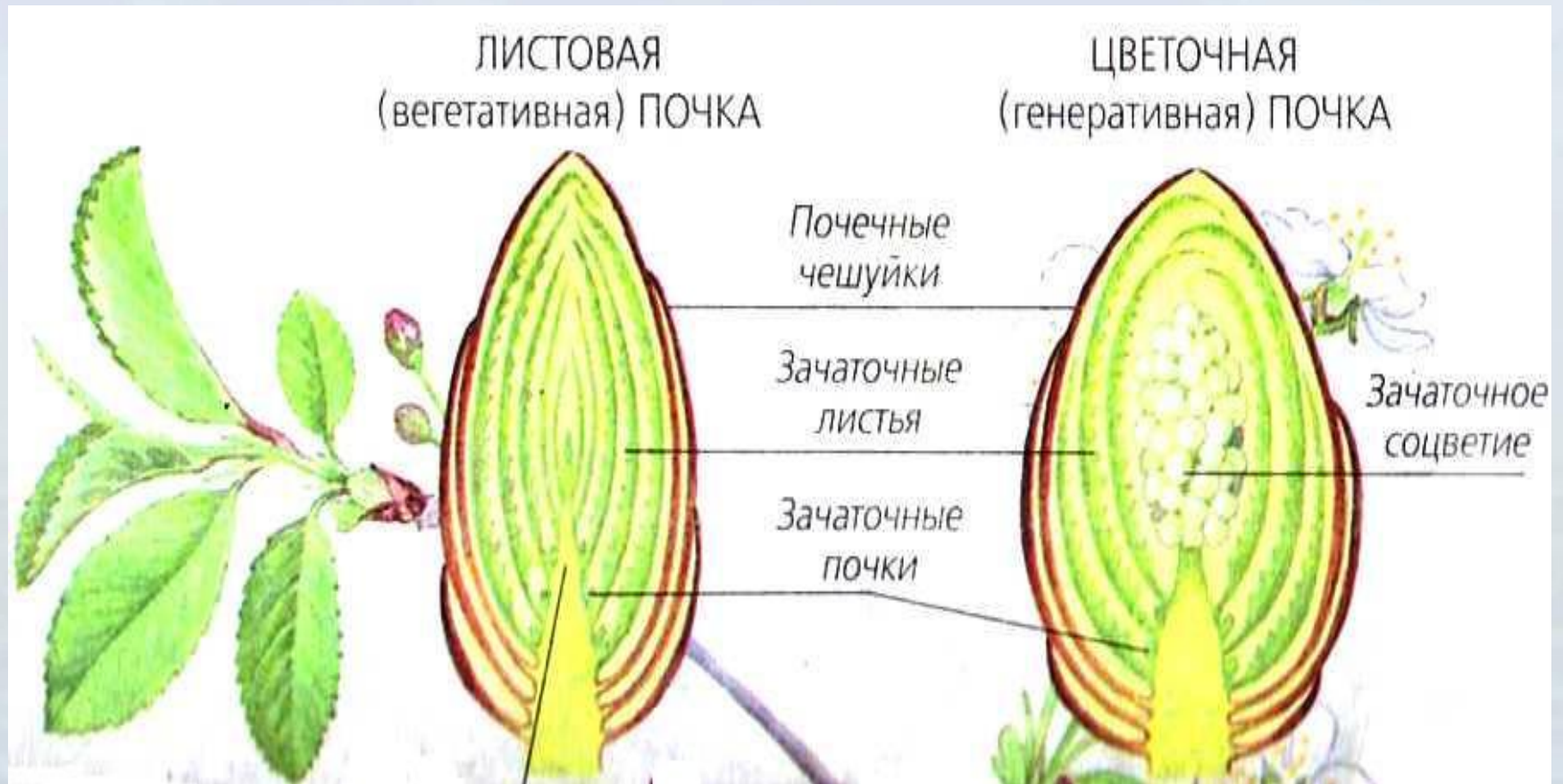
Почки

Виды почек:

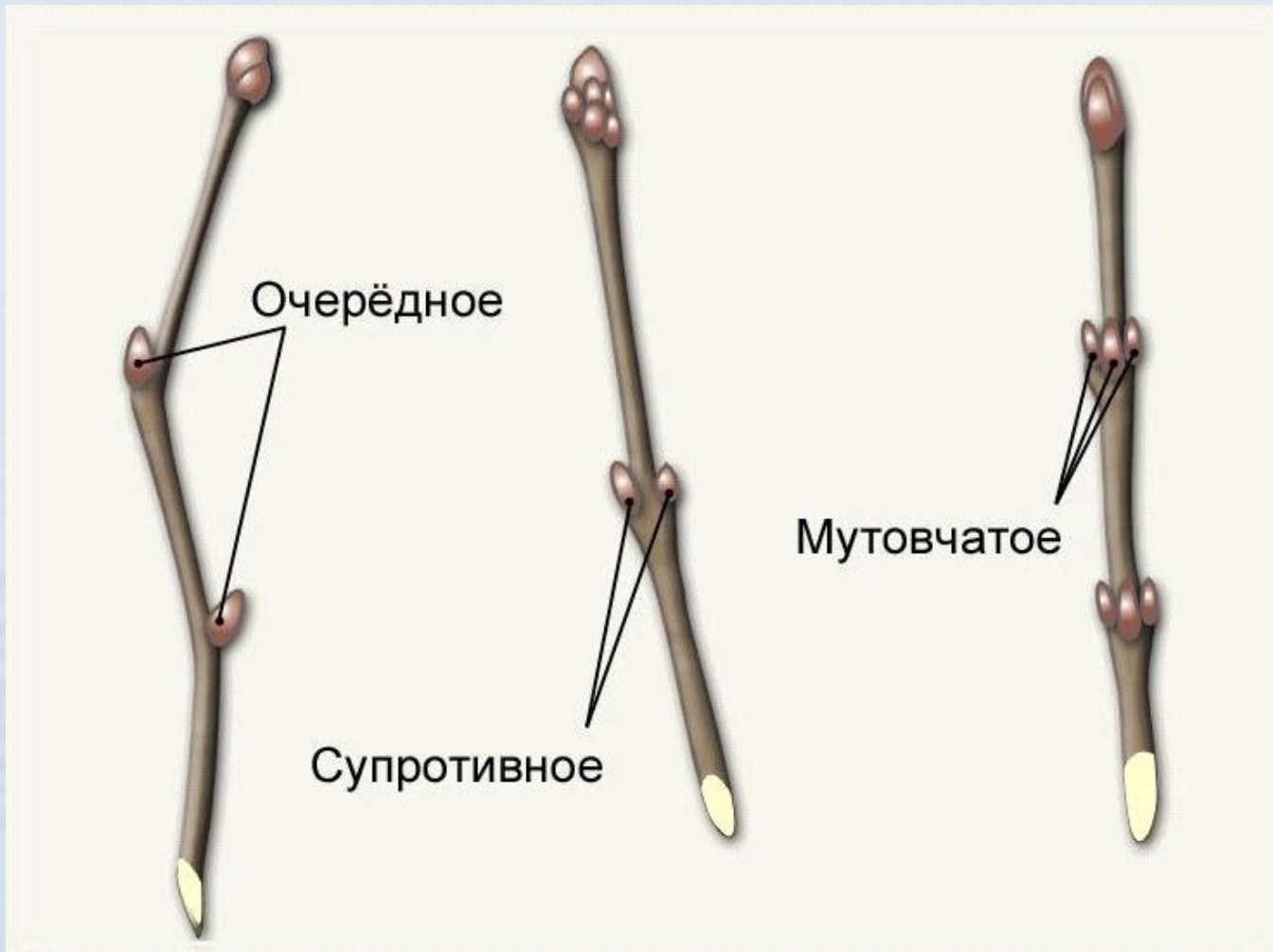
- 1.Верхушечная
- 2.Боковая
(пазушная)



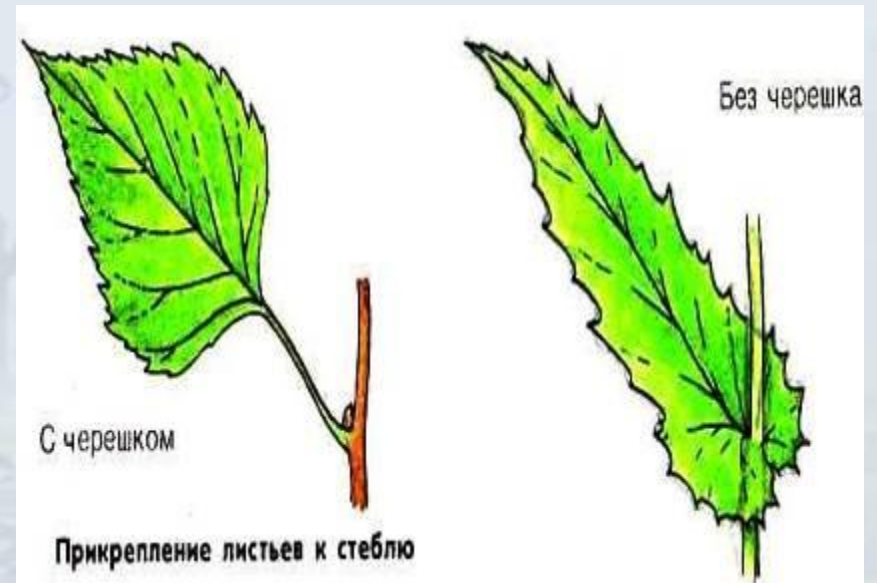
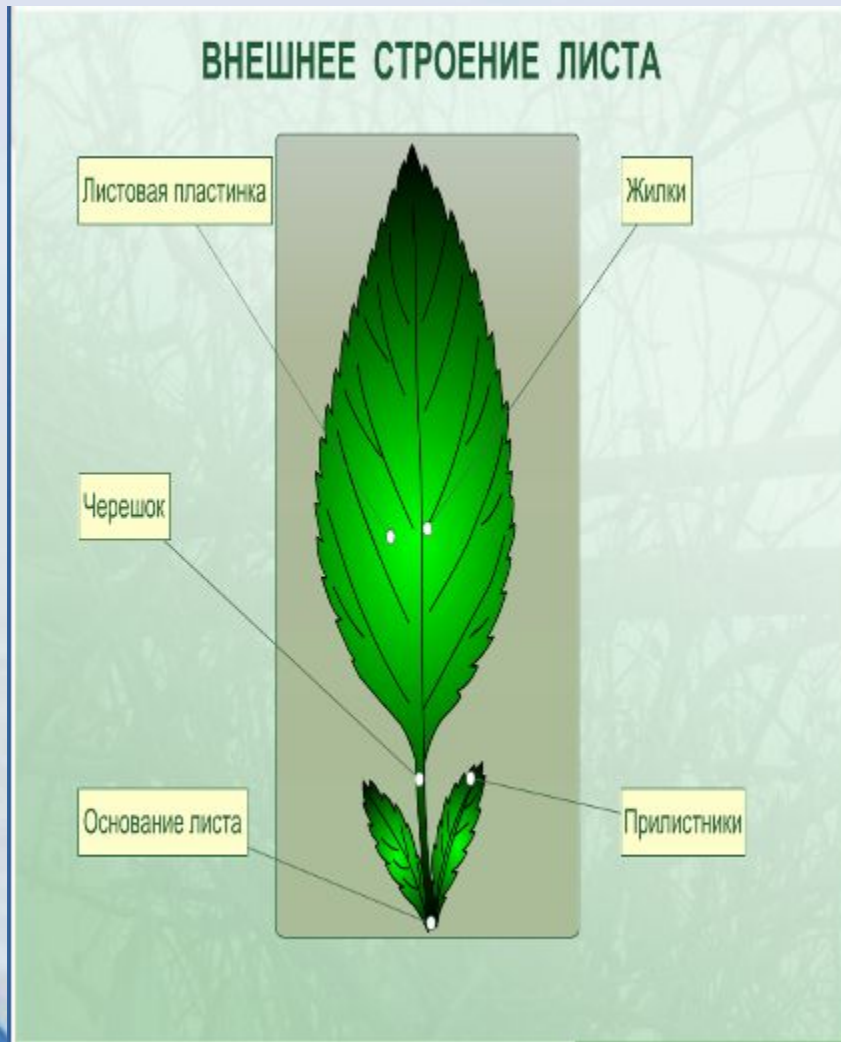
Почка – боковой побег



Расположение почек на стебле



Внешнее строение листа



ТИПЫ ЖИЛКОВАНИЯ ЛИСТЬЕВ

Жилки - проводящие пучки листьев.

двудольные растения

однодольные растения

сетчатое жилкование

пальчатое

перистое

параллельное

дуговое



Пальчатое жилкование, если главные жилки отходят от основания листовой пластинки (клён, ревеня, манжетка).



Перистое жилкование, если от главной жилки отходят более мелкие (дуб, осина, вяз, липа).



Параллельное жилкование – жилки располагаются параллельно друг другу (пшеница, кукуруза, лук, рожь).



Дуговое жилкование – жилки располагаются по дуге (ландыш).

ПРОСТЫЕ И СЛОЖНЫЕ ЛИСТЬЯ

Простые



простой лист липы



простой лист калины



простой лист клёна



простой лист ландыша

Сложные



сложный лист ясеня



сложный лист рябины



сложный лист акации

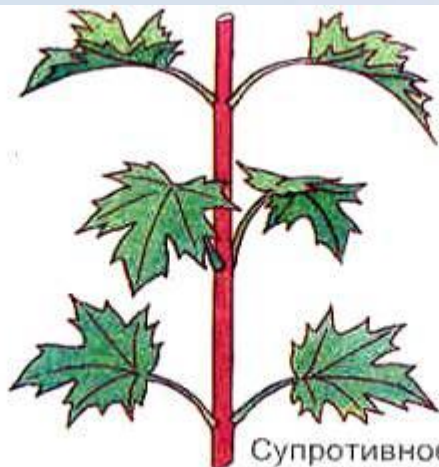


сложный лист кислицы

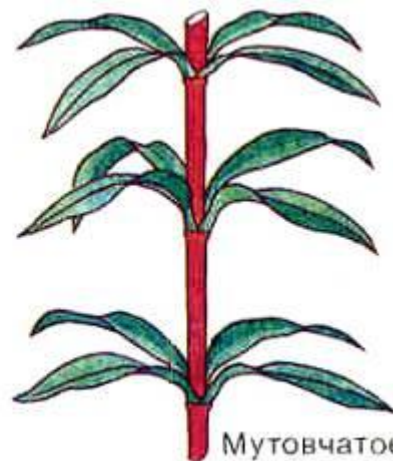
Типы листорасположения



Очередное



Супротивное



Мутовчатое



СУПРотивные ЛИСТЬЯ
(диервилла сидячелистная)

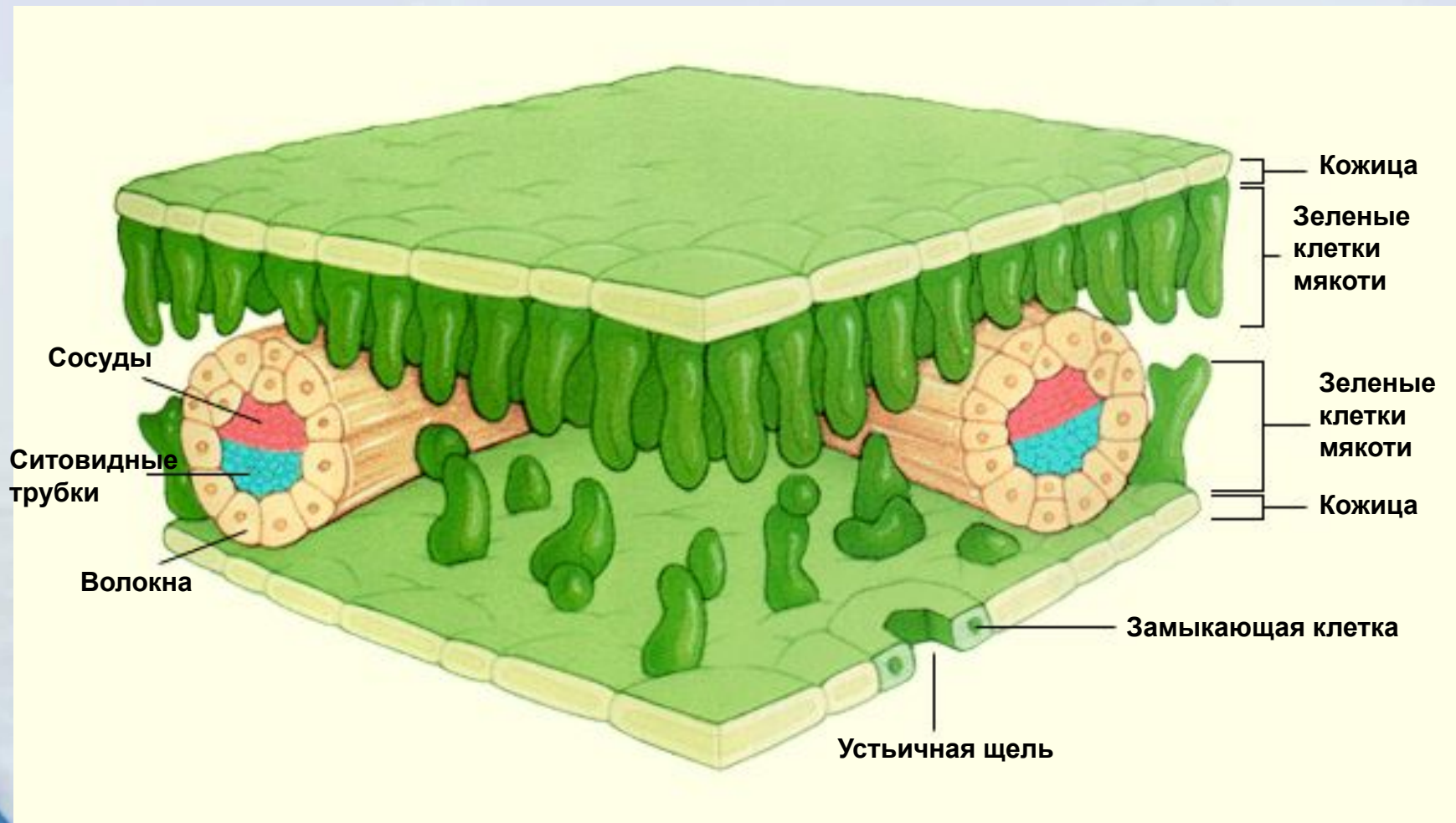


ОЧЕРЕДНЫЕ ЛИСТЬЯ
(падуб американский)

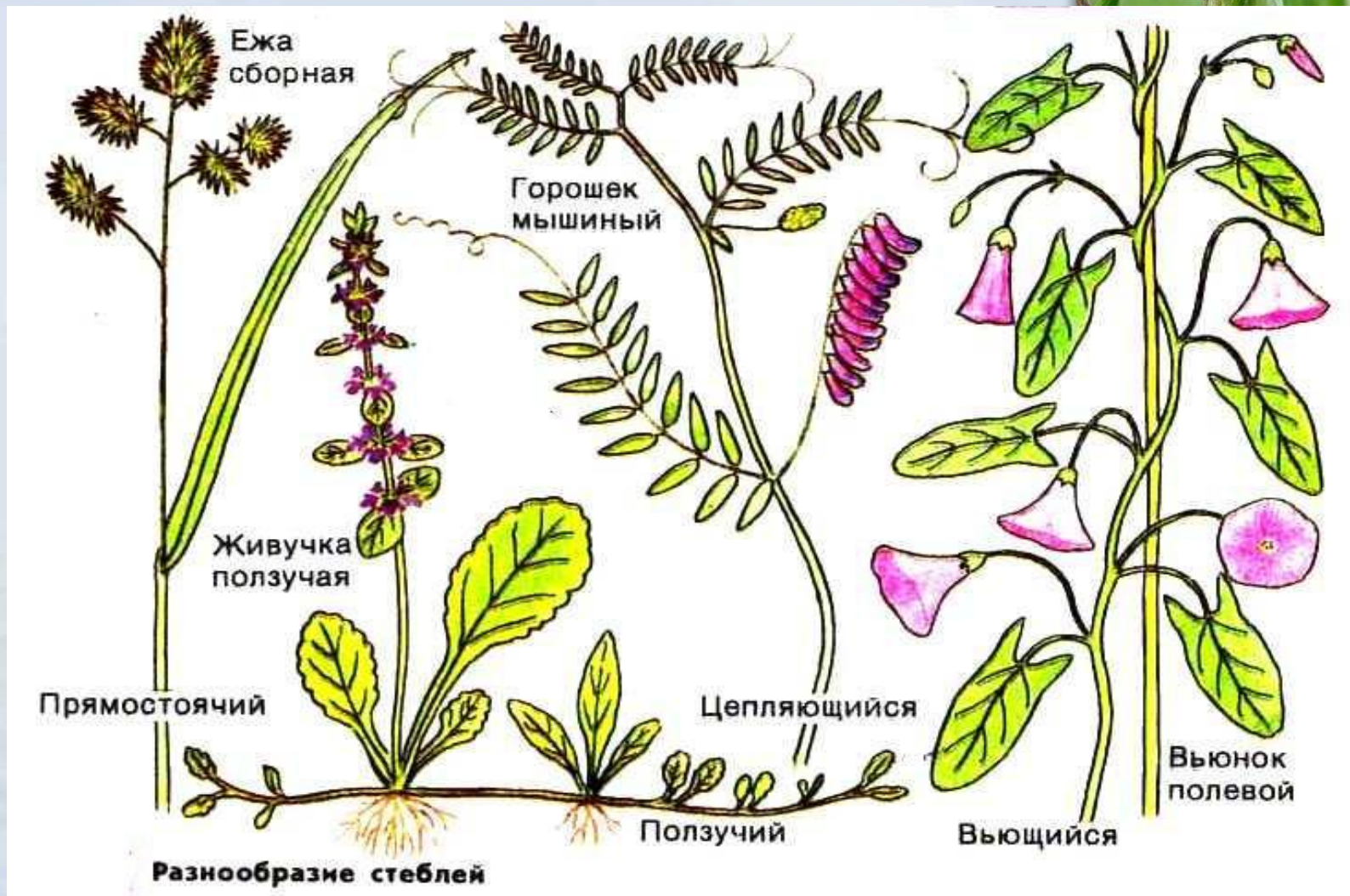


МУТОВКА ЛИСТЬЕВ
(жирянка)

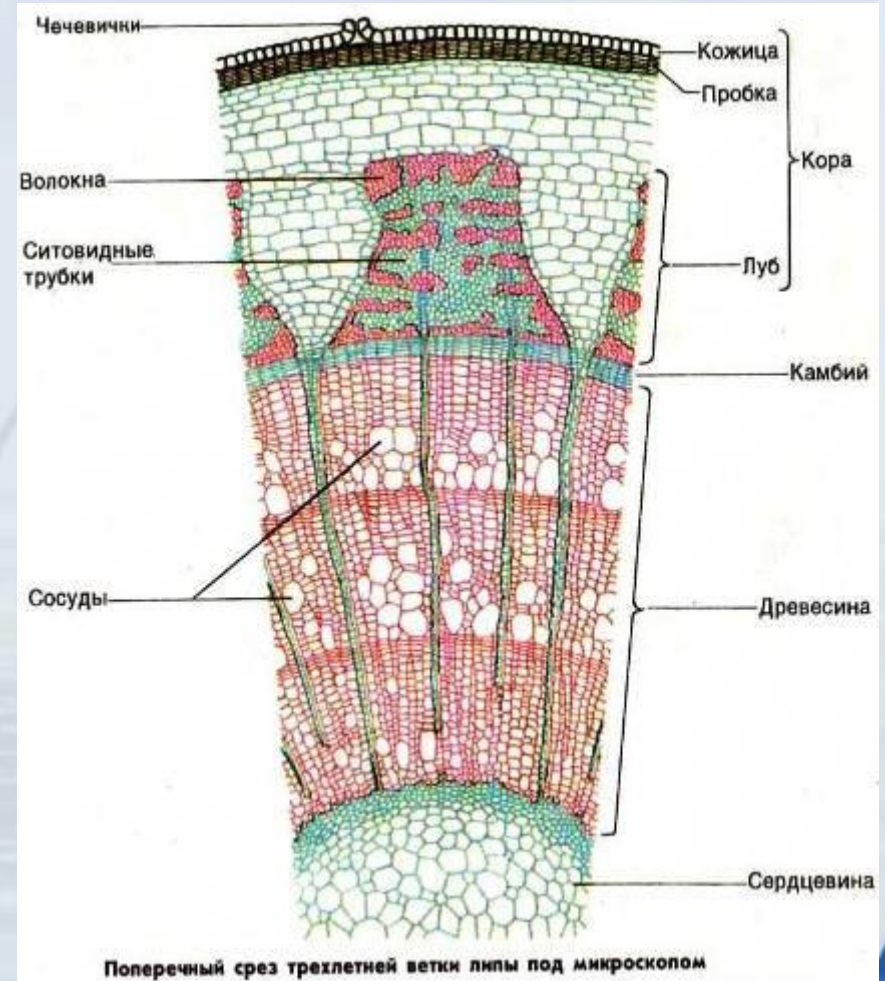
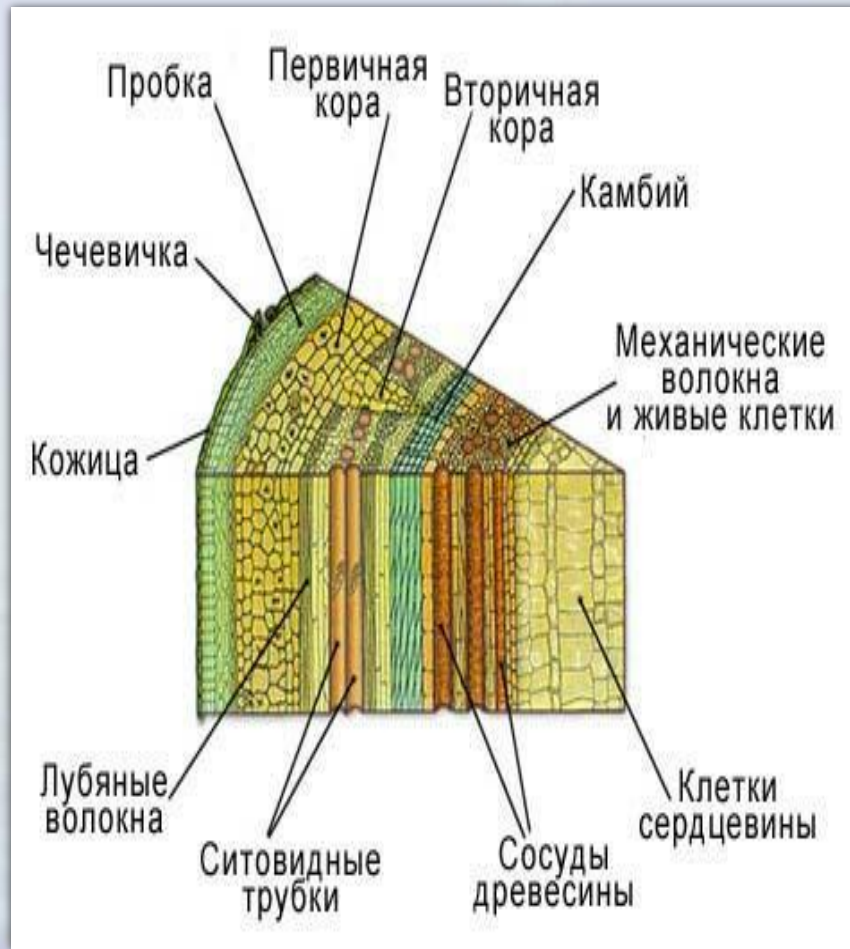
Микроскопическое строение листа



Стебель



Внутреннее строение стебля

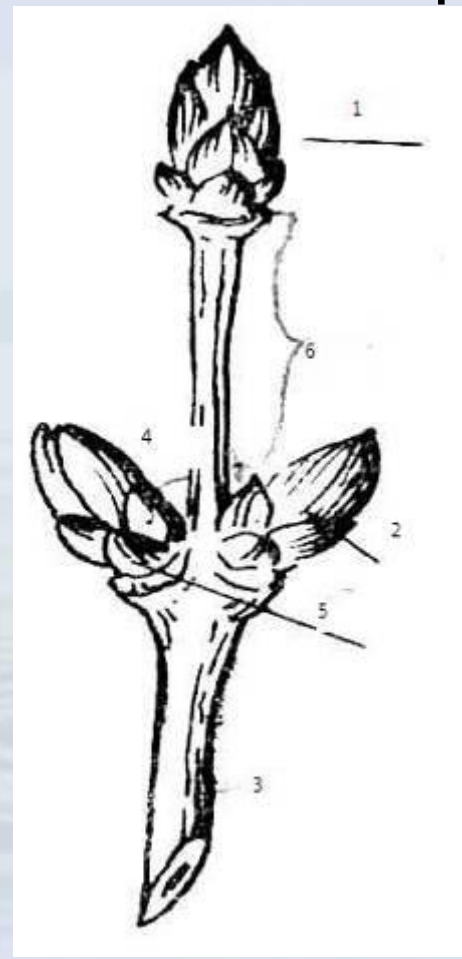


Годичные кольца



Задание 1

Рассмотрите рисунок. Напишите названия частей побега, указанных на рисунке цифрами



Рассмотрите схемы 1 и 2. Напишите названия почек и их частей, обозначенных цифрами.

Схема 1

Тип почки – _____

Части почки:

1 – _____

2 – _____

3 – _____

4 – _____

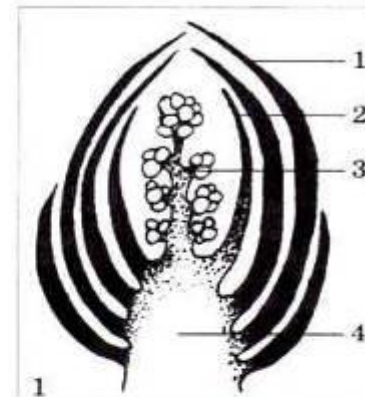


Схема 2

Тип почки – _____

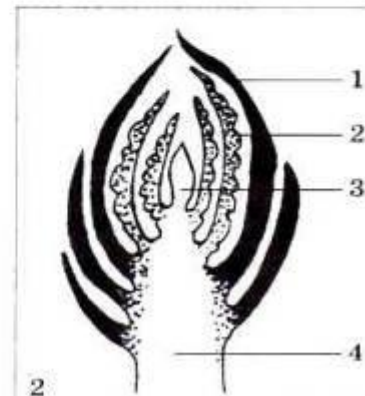
Части почки:

1 – _____

2 – _____

3 – _____

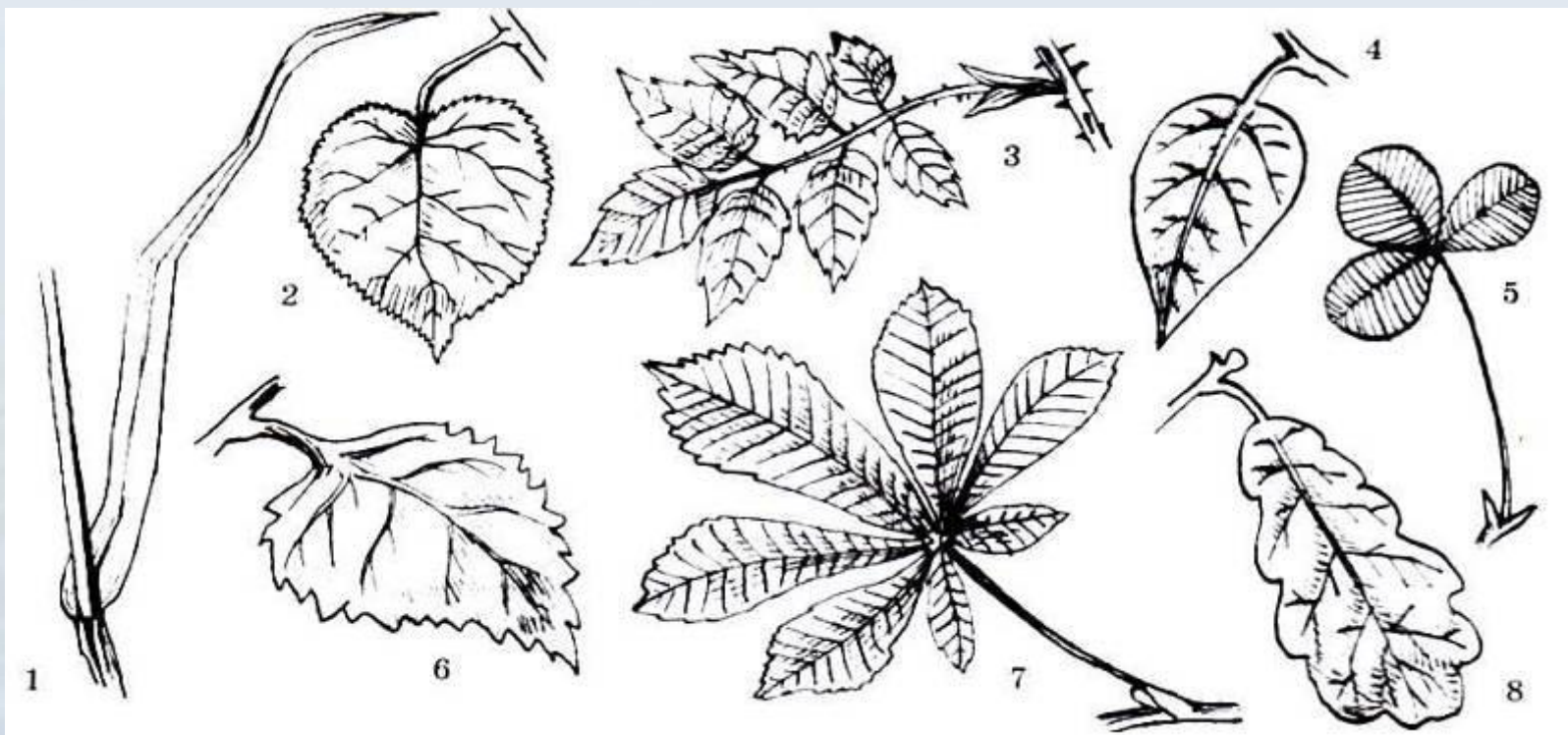
4 – _____



Рассмотрите рисунок. Выпишите в два столбика цифры, обозначающие простые и сложные листья

Простые листья

Сложные листья



A close-up photograph of vibrant green grass blades. Several blades are in sharp focus, showing their fine texture and the way they curve. Small, clear water droplets are perched on the edges of the blades, some appearing to be about to fall. The background is a soft, out-of-focus green, creating a sense of depth and a fresh, natural atmosphere.

Спасибо за внимание