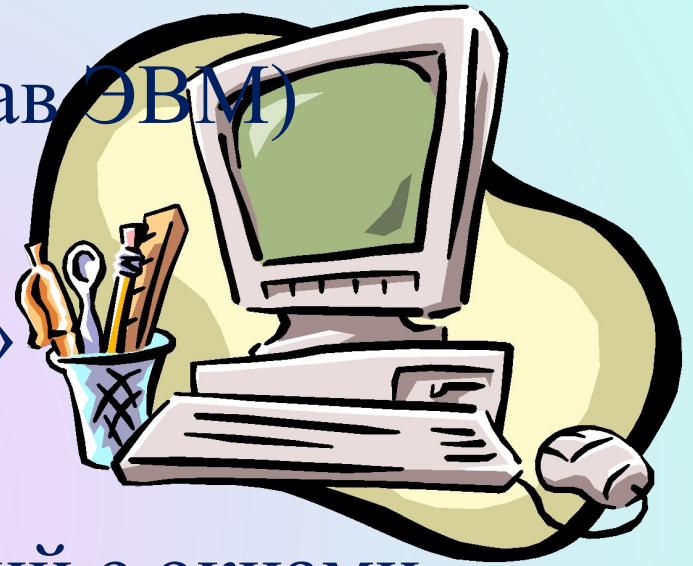


Учимся работать на компьютере

- ✓ Человек и компьютер (состав ЭВМ)
- ✓ Рабочий стол
- ✓ Приемы работы с «мышью»
- ✓ Меню – выбор элементов
- ✓ Освоение основных действий с окнами
- ✓ Клавиатура – инструмент писателя
- ✓ Действия с фрагментом текста
- ✓ Знакомство с программой Калькулятор



Рабочий стол компьютера

Ярлыки

Виртуальным Рабочим столом называется изображение, появляющееся после включения и загрузки компьютера

Главное меню

Панель задач

Индикатор клавиатуры

ЧАСЫ



Компьютерная мышь

Мышь – это устройство ввода компьютера, предназначенное для перемещения курсора, выбора, открытия окон и запуска программ.



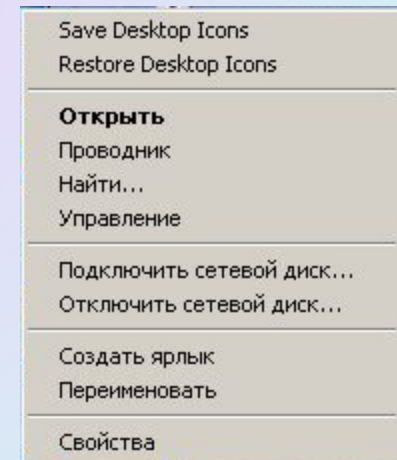
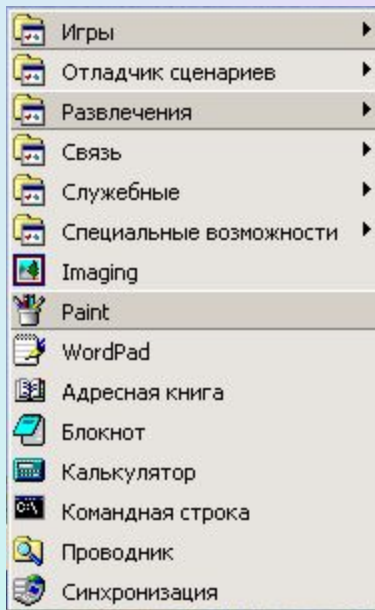
Левая кнопка предназначена для выбора, выделения, запуска программ

Правая кнопка предназначена для вызова контекстного меню

МЕНЮ – выбор элементов

Графический интерфейс – это среда, созданная для простоты и удобства работы на компьютере.

Одним из способов, при помощи которых пользователь управляет компьютером, является выбор из меню.

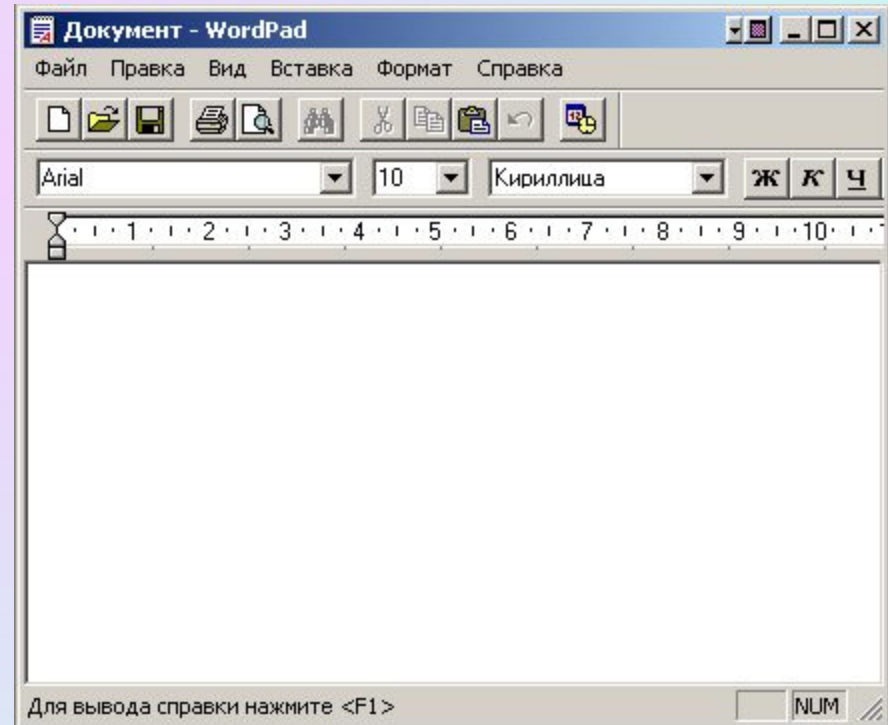


Освоение основных действий с окнами

Компьютерное окно – это ограниченная рамкой область экрана для размещения компьютерных объектов и выполнения действий с ними

Основные действия с окном:

- перемещение;
- изменение размера;
- свернуть;
- восстановить свернутое окно;
- закрыть окно.

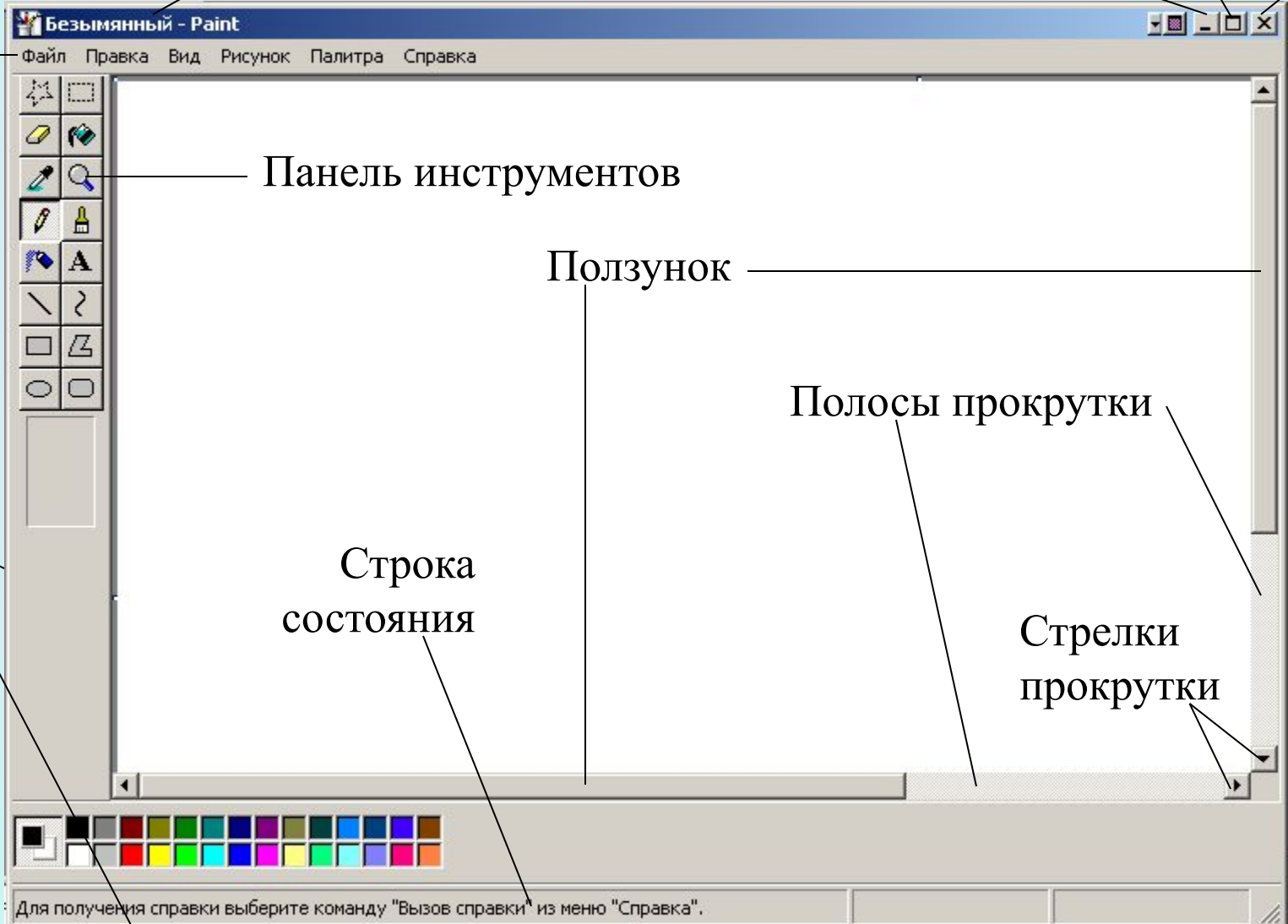


Элементы окна

Развернуть/Восстановить
Свернуть
Закреть

Строка меню

Заголовок окна



Границы
окна

Строка
состояния

Клавиатура

Клавиатура – это устройство ввода компьютера, предназначенное для ввода текстовой и числовой информации

Текстовый курсор показывает место, где появится символ, набранный на клавиатуре



МЕНЮ



Группы клавиш

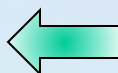
Функциональные клавиши

Дополнительная клавиатура



Служебные клавиши

Клавиши управления курсором



Знакомство с программой

Калькулятор

В древней Греции использовали доску *аббак*

В Древнем Риме – счетные камешки *калькули*

В Древнем Китае – приспособление *суан-пан*

В 1642 г. Блез Паскаль создает первую вычислительную машину «паскалину»

В середине XX века появляется первый компьютер

